

LEGENDA

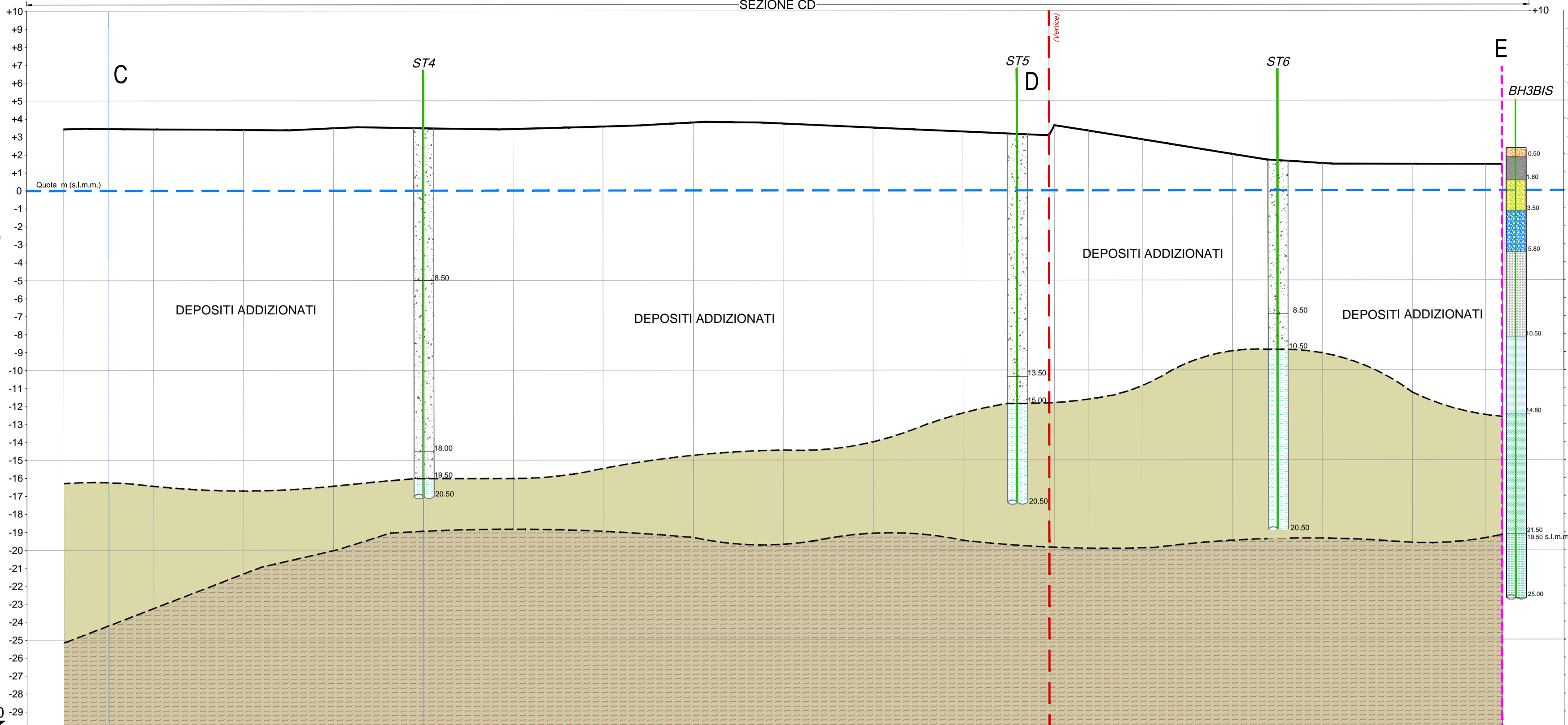
- Quota m s.l.m.m.
- SEQUENZA STRATIGRAFICA RICAVATA DAI SONDAGGI
- Linea di correlazione
- ST Breccie calcaree frammito a ciottolame eterometrico sciolto (colmata di banchina) associate a terre e litologie limose sabbiose disposte in maniera caotica ed eterometrica. Verso il basso breccie calcaree alternate a loppa e scorie di altoforno e blocchi eterometrici. (Depositi addizionati)
- Limi sabbiosi passanti a limi argillosi di colore

- SEZIONI GEOLOGICHE INTERPRETATIVE
- Depositi addizionati
 - Limi sabbiosi passanti a argillosi
 - Argille grigio azzurre

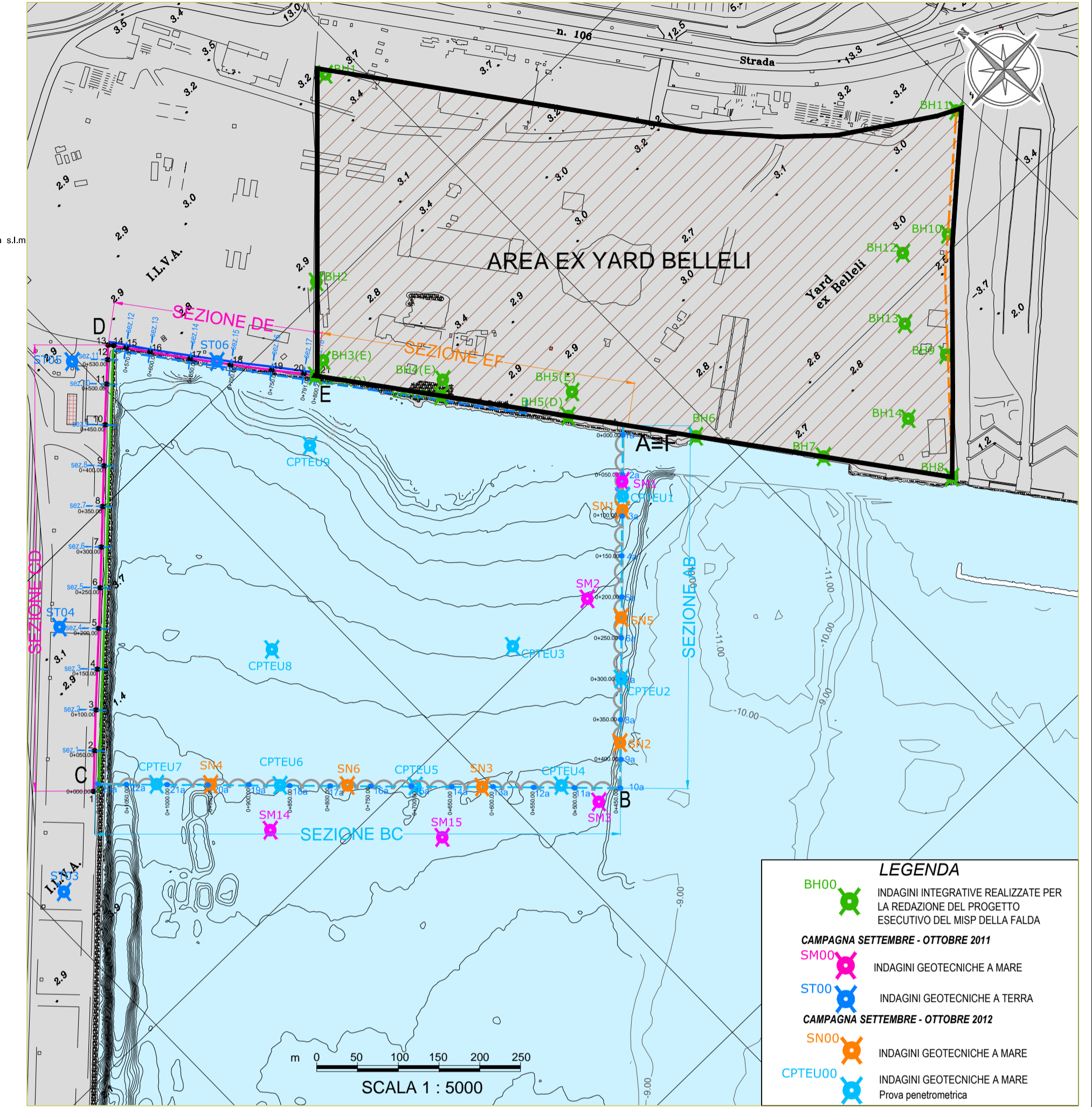
SEZIONE C-D-E
 Scala orizzontale 2000
 Scala verticale 200

NUMERO PICCHETTO	1	2	3	4	5	6	7	8	9	10	11	12	13	14	15	16	17	18	19	20	21
DISTANZE PROGRESSIVE	0+000,00	0+050,00	0+100,00	0+150,00	0+200,00	0+250,00	0+300,00	0+350,00	0+400,00	0+450,00	0+500,00	0+530,00	0+570,00	0+600,00	0+650,00	0+700,00	0+750,00	0+791,00	0+800,22		
DISTANZE PARZIALI		50,00	50,00	50,00	50,00	50,00	50,00	50,00	50,00	50,00	30,00	50,00	30,00	50,00	50,00	50,00	50,00	50,00	50,00	9,20	0,22
QUOTE TERRENO	3.43	3.41	3.37	3.46	3.46	3.41	3.55	3.77	3.71	3.48	3.26	3.12	3.30	2.81	2.00	1.49	1.44	1.43	1.43		

PROFILI GEOLOGICI TRATTO A TERRA - scala 1:2000/1:200



PLANIMETRIA 1:5000



- LEGENDA**
- BH00 INDAGINI INTEGRATIVE REALIZZATE PER LA REDAZIONE DEL PROGETTO ESECUTIVO DEL MSP DELLA FALDA
 - CAMPAGNA SETTEMBRE - OTTOBRE 2011
 - SM00 INDAGINI GEOTECNICHE A MARE
 - ST00 INDAGINI GEOTECNICHE A TERRA
 - CAMPAGNA SETTEMBRE - OTTOBRE 2012
 - SN00 INDAGINI GEOTECNICHE A MARE
 - CPT000 INDAGINI GEOTECNICHE A MARE Prova penetrometrica

LEGENDA

- Quota m s.l.m.m.
- BH3BIS Sondaggio stratigrafico dettagliato realizzato per le indagini del progetto esecutivo del MSP della falda
- Barriera fisica
- Terrano vegetato
- Sabbia ghiaiosa asciutta a consistenza sciolta di colore giallo chiaro con inclusioni di ciottoli e blocchi sub-angolari di scorie di loppa di colore grigio scuro
- Sabbia ghiaiosa umida a consistenza sciolta di colore giallo chiaro
- Sabbia limosa umida a medio-bassa consistenza di colore giallo con inclusioni di ciottoli e blocchi sub-angolari di loppa di colore verde-blu
- Sabbia ghiaiosa, umida, consistente a livelli anche litificati di colore verde-blu
- Sabbia limosa debolmente ghiaiosa, umida, a consistenza media di colore verde-blu con inclusioni di ciottoli e blocchi sub-angolari di dimensioni varie anche decimetriche, di scorie di loppa di colore grigio scuro
- Arenaria fine, asciutta, giallo chiaro-bianco
- Ciottoli e blocchi sub-angolari di varie dimensioni, anche decimetriche, di natura calcarea e di scorie di loppa in matrice sabbiosa-ghiaiosa, umida a consistenza sciolta di colore giallastro
- Ciottoli e blocchi sub-angolari di varie dimensioni, anche decimetriche, di scorie di loppa in matrice sabbiosa-ghiaiosa, umida a consistenza sciolta di colore blu-verde
- Ciottoli e blocchi da sub-angolari a sub-angolari di varie dimensioni, anche decimetriche, di scorie di loppa in matrice sabbiosa-ghiaiosa, asciutta a consistenza sciolta di colore grigio scuro
- Ciottoli e blocchi da sub-angolari a sub-angolari di scorie di loppa di varie dimensioni, anche decimetriche, in matrice composta da sabbia ghiaiosa debolmente limosa, umida a consistenza sciolta di colore grigio scuro-nero. Presenza di liquame assimilabile a prodotto di scorie idrocarburi
- Limo argilloso a consistenza medio-buona ed a medio alta plasticità di colore verde-blu
- Limo sabbioso debolmente ghiaioso, umido, a media bassa consistenza e poco compatto di colore verde-blu con inclusioni di ciottoli e blocchi sub-angolari di dimensioni varie, anche decimetriche, di scorie di loppa di colore grigio scuro
- Argilla limosa debolmente sabbiosa di colore grigio-verde, mediamente plastica, con frequenti interstratificazioni limose e a luoghi livelli lenticolari sabbiosi
- Argille limose a medio-bassa plasticità e a consistenza medio-alta di colore grigio-verde.

SEZIONE E-F
 Scala orizzontale 2000
 Scala verticale 200

NUMERO PICCHETTI	1	2	3	4	5	6	7	8	9	10	11	12	13	14	15	16	17	18	19	20	21	22	23	24	25	26	27	28	29	30	31	32	33	34	35	36	37	38	39	40	41	
PROGRESSIVE	0.00	10.00	20.00	30.00	40.00	50.00	60.00	70.00	80.00	90.00	100.00	110.00	120.00	130.00	140.00	150.00	160.00	170.00	180.00	190.00	200.00	210.00	220.00	230.00	240.00	250.00	260.00	270.00	280.00	290.00	300.00	310.00	320.00	330.00	340.00	350.00	360.00	370.00	380.00	390.00	400.00	410.00
QUOTA TERRENO	2.46	2.21	2.35	2.42	2.38	2.40	2.57	2.64	2.82	3.05	3.08	3.05	3.03	3.92	4.75	4.34	4.29	2.90	2.92	2.97	3.26	3.06	3.28	3.43	3.21	2.69	2.69	2.63	2.78	2.70	2.71	2.71	2.67	2.69	2.60	2.86	2.88	2.92	2.92	2.77		

FONTE: PROGETTO DEFINITIVO DI MESSA IN SICUREZZA E BONIFICA DELLA FALDA IN AREA EX YARD BELLELI

MINISTERO DELL'AMBIENTE
E DELLA TUTELA DEL TERRITORIO E DEL MARE

Convenzione Sogesid S.p.A. - Ministero dell'Ambiente e della Tutela del Territorio e del Mare
Regione Puglia - Autorità Portuale di Taranto del 19 Luglio 2011

INTERVENTI PER IL DRAGAGGIO DI 2.3 Mm³ DI SEDIMENTI IN AREA MOLO POLISETTORIALE E PER LA REALIZZAZIONE DI UN PRIMO LOTTO DELLA CASSA DI COLMATA FUNZIONALE ALL'AMPLIAMENTO DEL V SPORGENTE DEL PORTO DI TARANTO

PROGETTO DEFINITIVO

Titolo elaborato PROFILI GEOLOGICI - TRATTO A TERRA SEZIONE CDE + EF		Tavola EG 012b	
Redatto da 		GRUPPO DI LAVORO Ing. G. ALFANO - Ing. R. GRADO (Opere Civil, Idraulico e Impiantistico) Geol. F. MARTINES - Geol. V. SPECCHIO (Geologia) Ing. F. LEO (Geotecnica, Statica e Strutture) Ing. M. TARTAGLINI (Impianti Trattamenti) Ing. M. TARTAGLINI (Opere Marittime) Ing. B. FERRARO (Computi matrici) Dot. C. CORSI - Biol. S. RANIA (Caratterizzazione Ambientale dei Sedimenti)	
Responsabile Servizio Operativo Bonifiche e Rifiuti: Ing. Enrico BRUGIOTTI		Il Direttore Tecnico Ing. Carlo MESSINA	
Project Manager: Ing. Giuseppe ALFANO		Il Responsabile del Procedimento	
Cod. Commessa PUG102	Codice PD EG 0 1 2b 0	Nome file PUG102PDEG012b_0	Data: Ottobre 2012
Rev. 0	Data 04/2012	Descrizione modifica 1ª Emissione	verificato approvato
Scala: 1:5.000		Scala: 1:2.000/1:200	