

REGIONE PUGLIA

PROVINCIA DI FOGGIA

COMUNE DI FOGGIA



DENOMINAZIONE: Comune di Foggia (FG)
Località "Torre Guiducci"

PROGETTO DEFINITIVO

per la realizzazione di un impianto agrovoltaico da ubicare in agro del comune di Foggia (FG) in località "Torre Guiducci", potenza nominale pari a 33,4062 MW DC e potenza in immissione pari a 30 MW AC, e delle relative opere di connessione alla RTN ricadenti nello stesso comune.



FORTORE ENERGIA S.p.A.
Piazza G. Marconi, 15 - 00144 Roma
PEC: fortoreenergia@pec.it
Part. IVA 03151540717

Codice Autorizzazione Unica Z7FYM26

| | | |
|-------------------|---------------|--|
| ELABORATO | | Tav. n° |
| Inquadramento CTR | | 4CR.02 |
| | | Scala |
| | | 1:10.000 |
| Numero | Data | Motivo |
| Rev 0 | Febbraio 2022 | Piano Tecnico delle Opere di Connessione alla RTN |
| Rev 1 | Giugno 2022 | Integrazione Piano Tecnico delle Opere di Connessione alla RTN |
| Eseguito | Verificato | Approvato |
| SG | AL | AL |
| AL | AL | AL |

PROGETTAZIONE
Dott.ssa Ing. ANGELA LANCELLOTTI
Via del Gallitello n.261
85100 Potenza (PZ)
Ordine degli Ingegneri di Potenza n.1702
Mail: esapro.studio@ingpec.it
PEC: angela.lancelotti@ingpec.it
Cell: 320 8683367

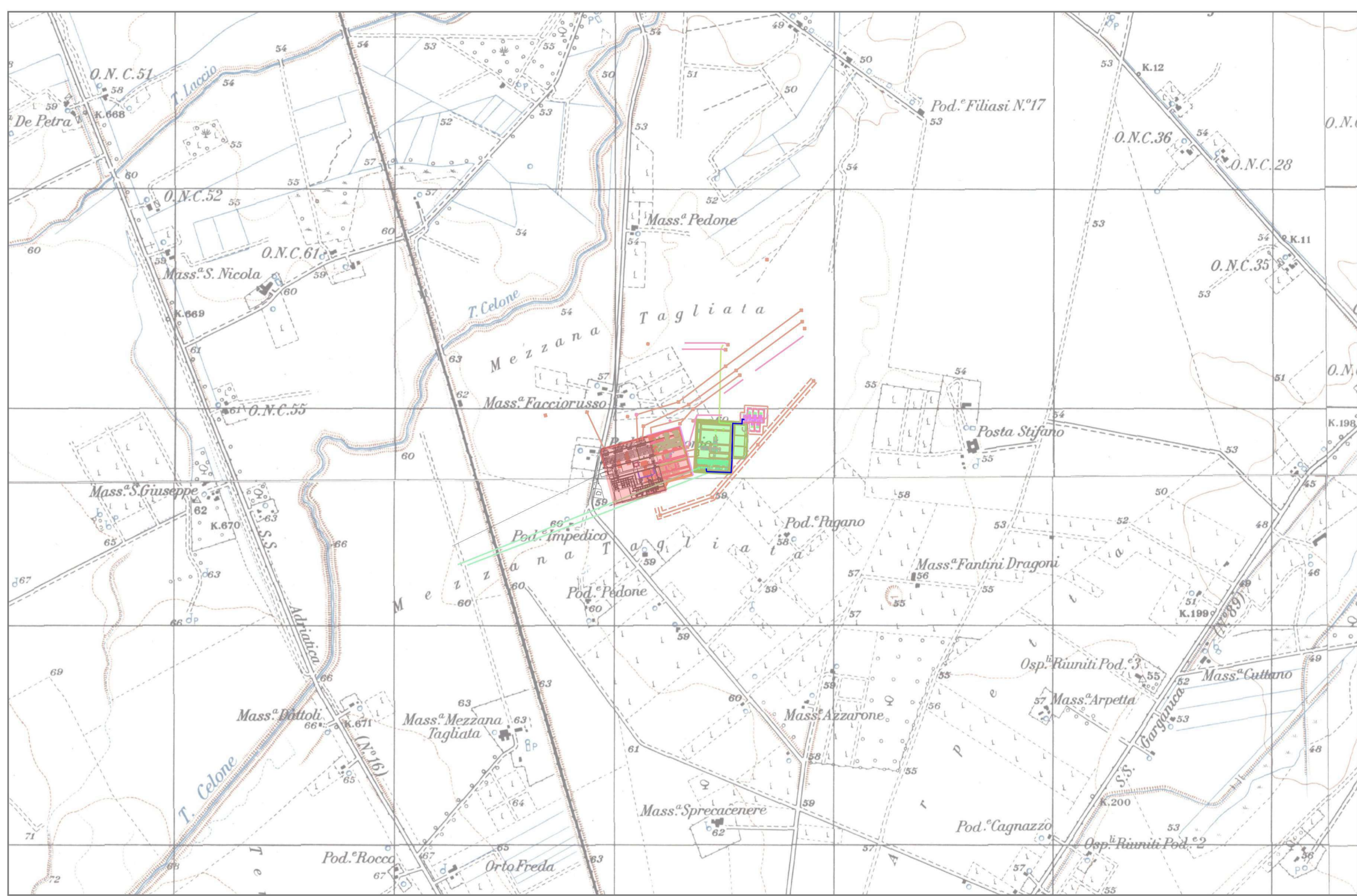


TECNICO
Dott.ssa Ing. ANGELA LANCELLOTTI
Via del Gallitello n.261
85100 Potenza (PZ)
Ordine degli Ingegneri di Potenza n.1702
Mail: esapro.studio@ingpec.it
PEC: angela.lancelotti@ingpec.it
Cell: 320 8683367

Tutti i diritti sono riservati, la riproduzione anche parziale del disegno è vietata.



0 500 1.000 1.500 2.000



Legenda:

- STAZIONE ESISTENTE
- AMPLIAMENTO STAZIONE ESISTENTE
- STALLO UTENTE
- LINEA AT