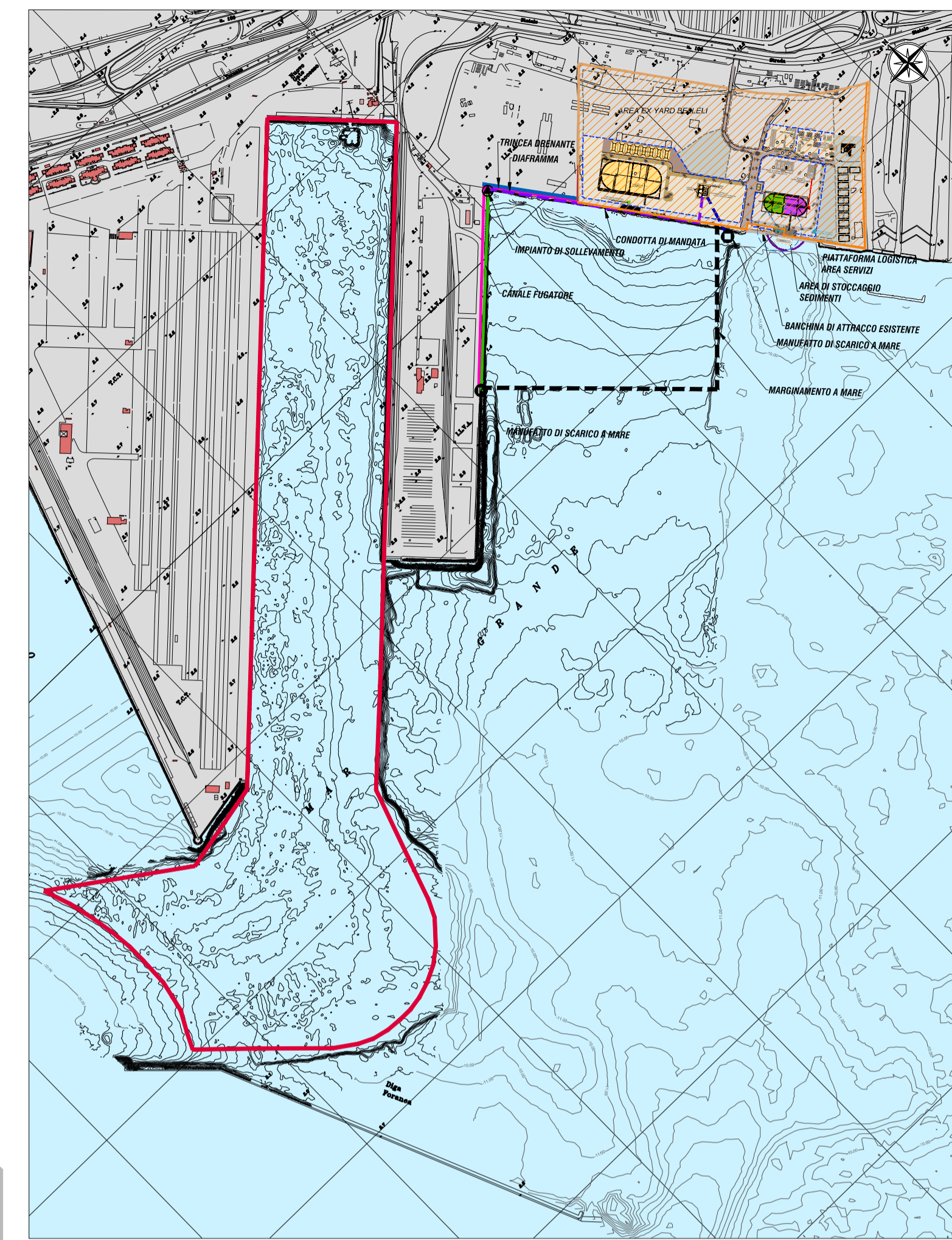
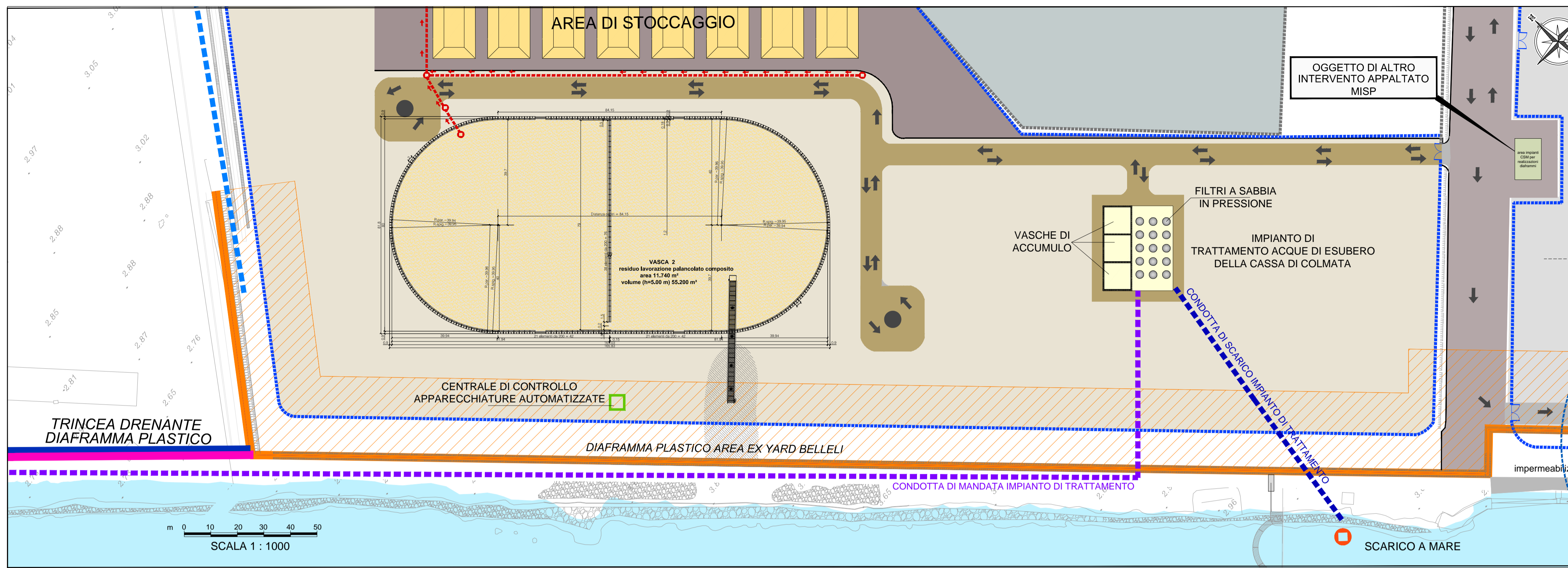
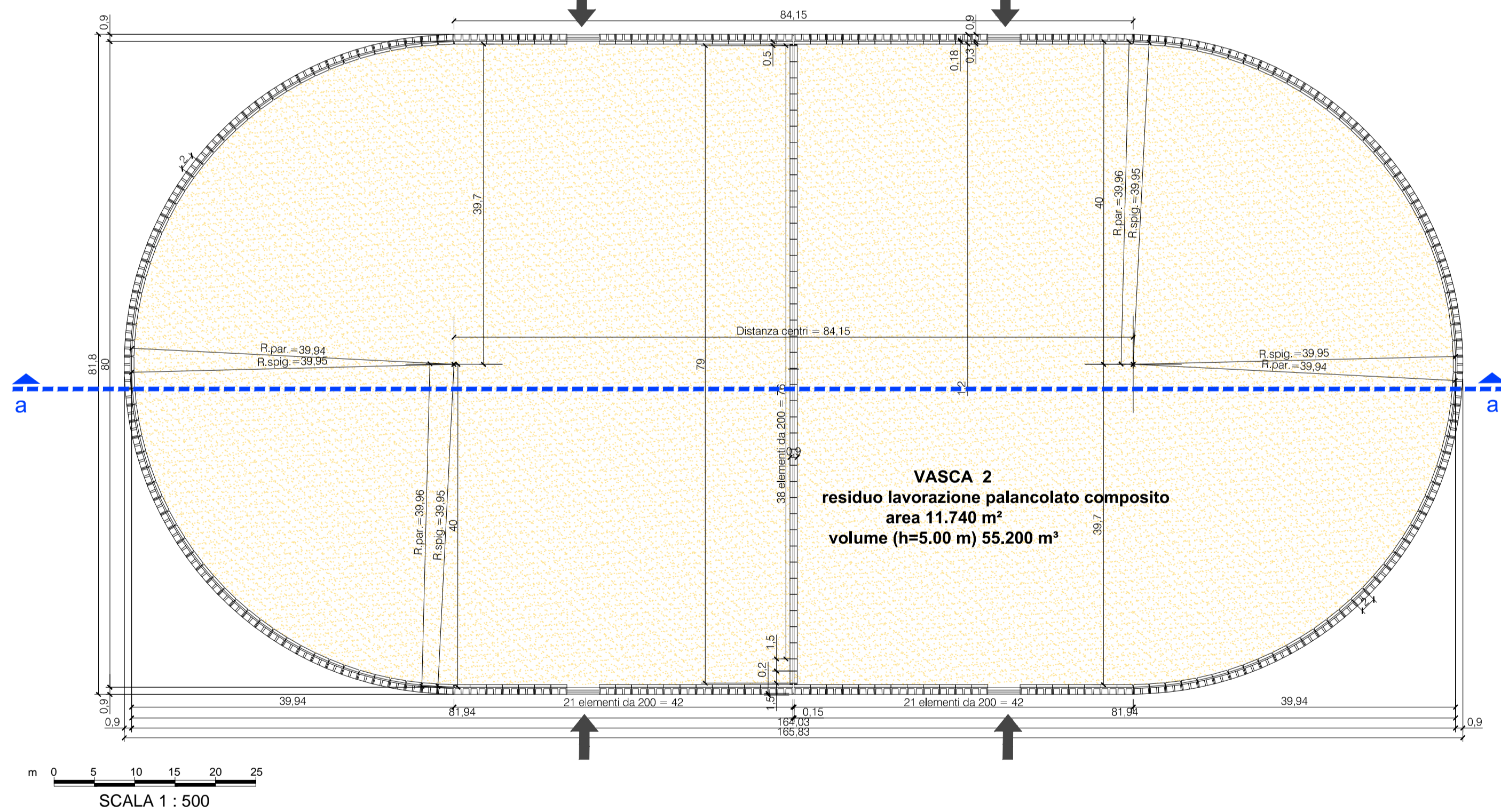


PLANIMETRIA scala 1:1000



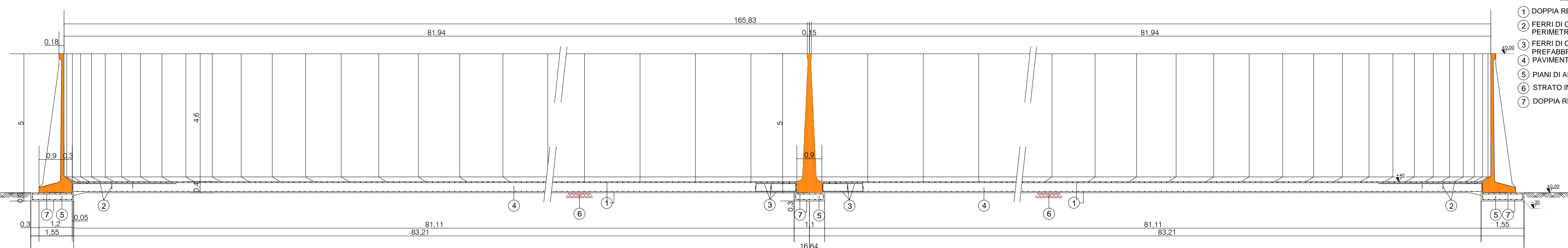
PLANIMETRIA VASCA DI STOCCAGGIO 2
scala 1:500



DETTAGLI COSTRUTTIVI



SEZIONE a-a scala 1:100



- LEGENDA
- 1) DOPPIA RETE ELETR. Ø 6-20X20
 - 2) FERRI DI COLLEGAMENTO FRA ELEMENTO PERIMETRALE PREFABBRICATO E PAVIMENTO VASCA
 - 3) FERRI DI COLLEGAMENTO FRA ELEMENTO DIVISORIO PREFABBRICATO E PAVIMENTO VASCA
 - 4) PAVIMENTAZIONE VASCA IN C.A.
 - 5) PIANI DI APPOGGIO IN C.A.
 - 6) STRATO IN GHIAIA COSTIPATA E LIVELLATA
 - 7) DOPPIA RETE ELETR. Ø 10-20X20





INTERVENTI PER IL DRAGAGGIO DI 2,3 Mm³ DI SEDIMENTI IN AREA MOLO POLISETTORIALE E PER LA REALIZZAZIONE DI UN PRIMO LOTTO DELLA CASSA DI COLMATA FUNZIONALE ALL'AMPLIAMENTO DEL V SPORGENTE DEL PORTO DI TARANTO
PROGETTO DEFINITIVO

TITOLO ELABORATO AREA DI CANTIERE GESTIONE DEI SEDIMENTI VASCA 2	TAVOLA EG 014c
Redatto da  IL DIRETTORE TECNICO Ing. Carlo MESSINA	GRUPPO DI LAVORO Ing. G. ALFANO - Ing. R. GRADO (Opere Civili, Idraulica e Impiantistica) Geol. P. MARTINES - Geol. V. SPECCHIO (Geologia) Ing. F. LEO (Geotecnica, Statica e Strutture) Ing. A. LUCIANO (Impianti di Trattamento) Ing. M. TARTAGLIONI (Opere Marittime) Ing. B. FERRARO (Comput. meteo) Dott. C. CORSI - Biol. S. RANIA (Caratterizzazione Ambientale dei Sedimenti) Arch. K. ELIA - Arch. E. CONFORTI - Dott.ssa F. MONCADA - Geom. M. TEMPESTA (Elaborazioni grafiche)
Responsabile Servizio Operativo Bonifiche e Rifiuti: Ing. Enrico BRUGIOTTI	Il Responsabile del Procedimento
Project Manager: Ing. Giuseppe ALFANO	
Cod. Commessa PUG102	Codice PD EG 0 1 4c 0
Nome file PUG102PDEG014c_0	Data: Ottobre 2012
Rev. 0 Data 01/2012 Descrizione modifica 1 ^a Emissione	verificato _____ approvato _____