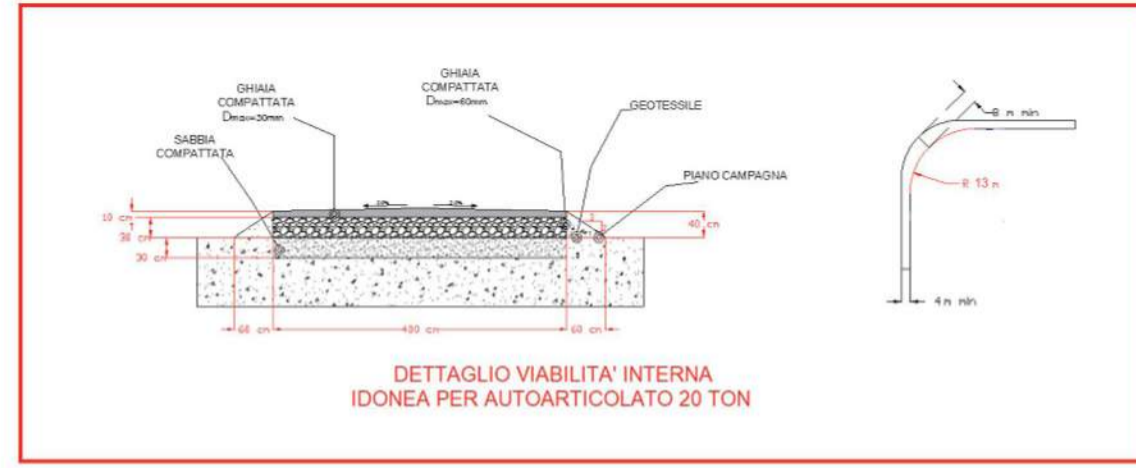
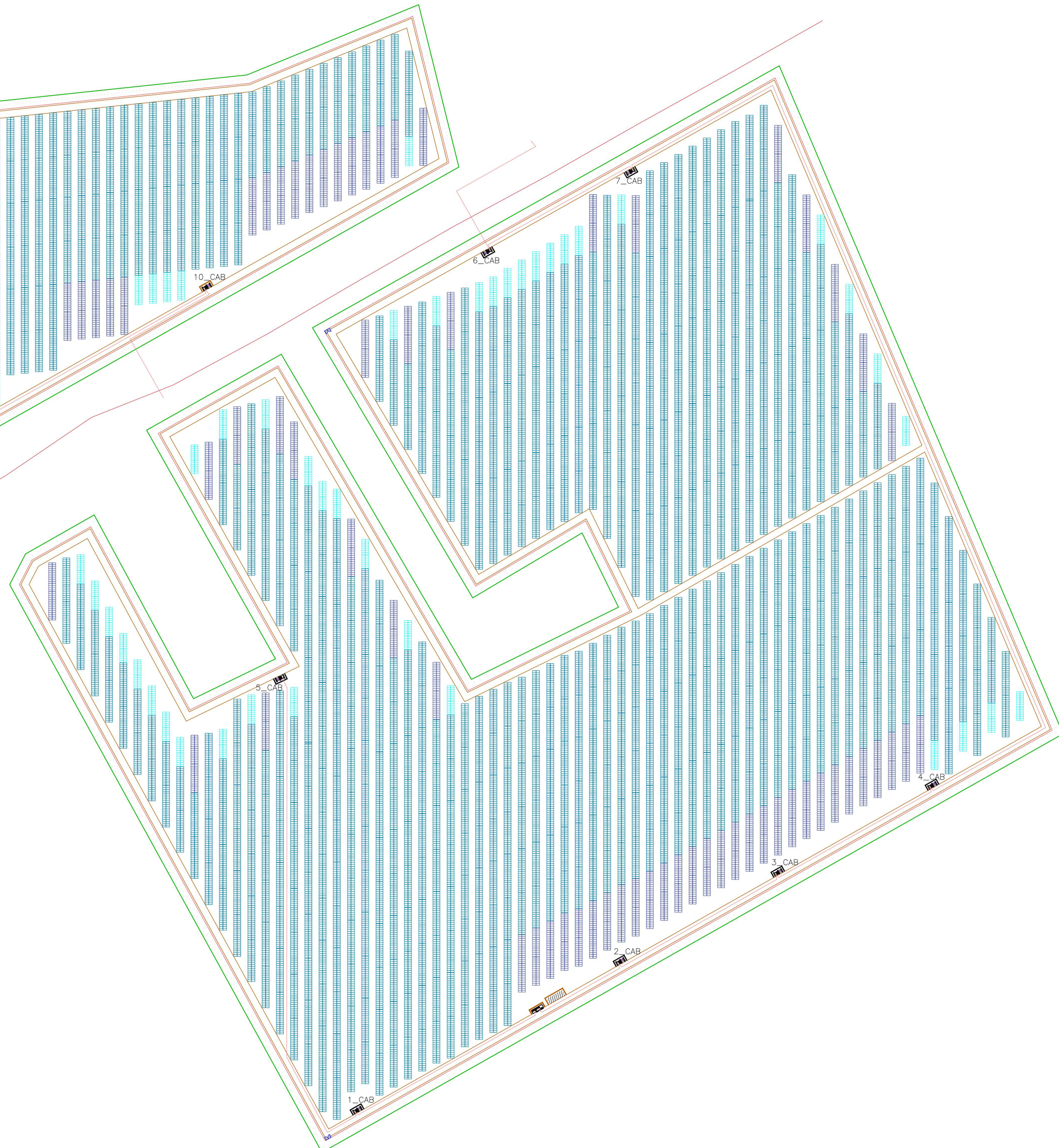
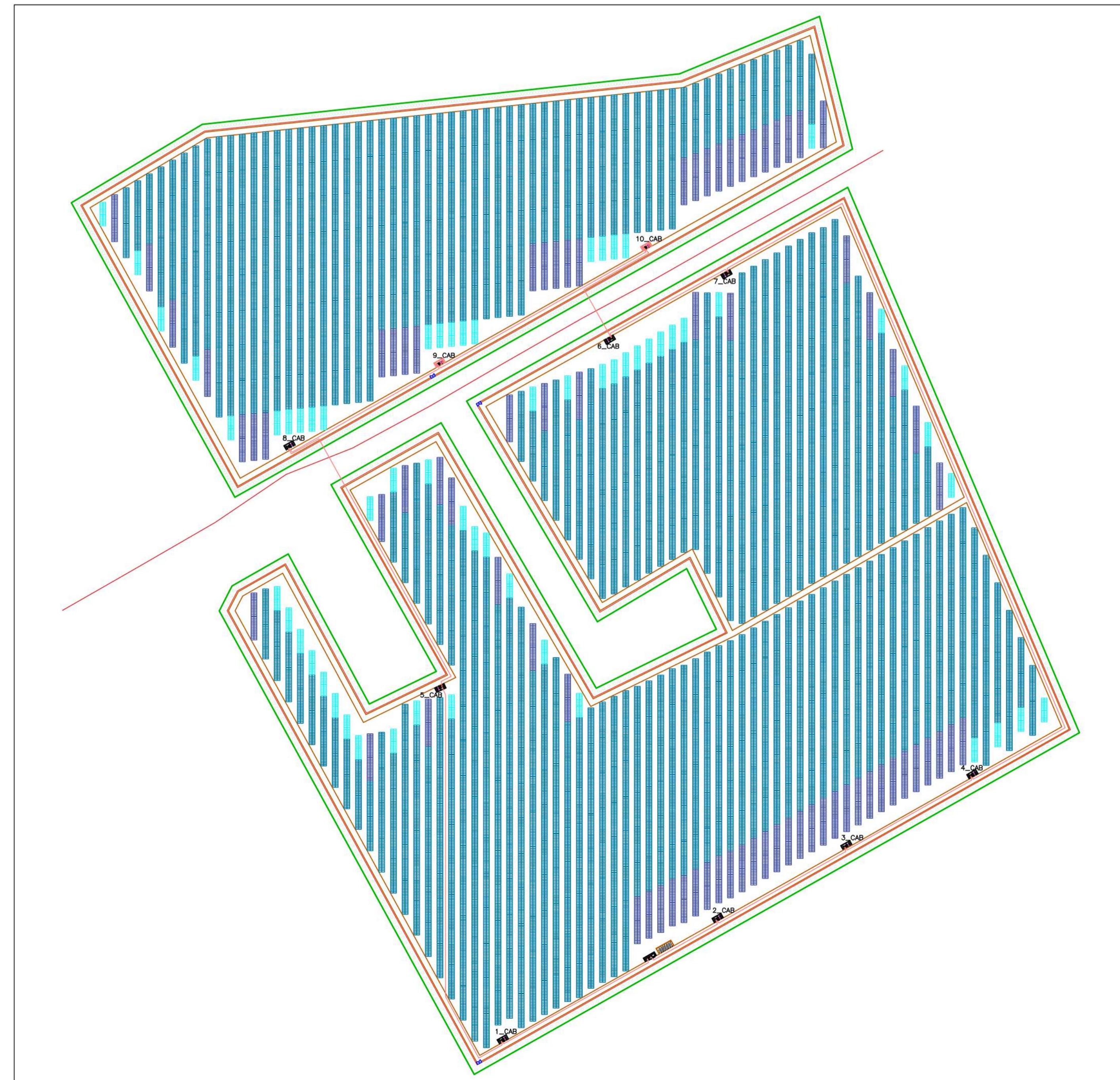


Legenda	
	Recinzione
	Viabilità di servizio
	Confine Catastale
	Limite area installazione
	Cancello di ingresso
	Tracker da 90 moduli FV n. 3 stringhe da 30 moduli
	Tracker da 60 moduli FV n. 2 stringhe da 30 moduli
	Tracker da 30 moduli FV n. 1 stringhe da 30 moduli
	Cabina di consegna
	Cabina Smistamento Parallelo
	Cabina inverter e trasformazione sottocampi



CONFIGURAZIONE tracker interasse 10 m	
483 tracker da 90 moduli = 43470	
77 tracker da 60 moduli = 4620	
69 tracker da 30 moduli = 1770	
4980 pannelli	
4980*670 = 3.3366 MW DC	
<b>SOTTOCAMPO 1</b>	<b>SOTTOCAMPO 6</b>
52 tracker da 90 moduli = 4680	49 tracker da 90 moduli = 4410
3 tracker da 60 moduli = 180	4 tracker da 60 moduli = 240
4 tracker da 30 moduli = 120	11 tracker da 30 moduli = 330
4980 pannelli	4980 pannelli
4980*670=3.3366 MW	4980*670=3.3366 MW
<b>SOTTOCAMPO 2</b>	<b>SOTTOCAMPO 7</b>
49 tracker da 90 moduli = 4410	51 tracker da 90 moduli = 4590
9 tracker da 60 moduli = 540	8 tracker da 60 moduli = 480
1 tracker da 30 moduli = 30	3 tracker da 30 moduli = 90
4980 pannelli	5160 pannelli
4980*670=3.3366 MW	5160*670=3.4572 MW
<b>SOTTOCAMPO 3</b>	<b>SOTTOCAMPO 8</b>
45 tracker da 90 moduli = 4050	48 tracker da 90 moduli = 4320
15 tracker da 60 moduli = 900	7 tracker da 60 moduli = 420
4980 pannelli	8 tracker da 30 moduli = 240
4980*670=3.3165 MW	4980 pannelli
	4980*670=3.3366 MW
<b>SOTTOCAMPO 4</b>	<b>SOTTOCAMPO 9</b>
49 tracker da 90 moduli = 4410	51 tracker da 90 moduli = 4590
7 tracker da 60 moduli = 420	4 tracker da 60 moduli = 240
6 tracker da 30 moduli = 180	7 tracker da 30 moduli = 210
5010 pannelli	5040 pannelli
5010*670=3.3567 MW	5040*670=3.3768 MW
<b>SOTTOCAMPO 5</b>	<b>SOTTOCAMPO 10</b>
43 tracker da 90 moduli = 3870	49 tracker da 90 moduli = 4410
7 tracker da 60 moduli = 420	13 tracker da 60 moduli = 780
15 tracker da 30 moduli = 450	4 tracker da 30 moduli = 120
4740 pannelli	5040 pannelli
4740*670=3.1768 MW	5040*670=3.3768 MW



REGIONE PUGLIA	PROVINCIA DI FOGGIA	COMUNE DI FOGGIA												
DENOMINAZIONE: Comune di Foggia (FG) Località "Torre Guiducci"														
PROGETTO DEFINITIVO														
per la realizzazione di un impianto agrovoltaico da ubicare in agro del comune di Foggia (FG) in località "Torre Guiducci", potenza nominale pari a 33.4062 MW DC e potenza in immissione pari a 30 MW AC, e delle relative opere di connessione alla RTN ricadenti nello stesso comune.														
PROPRIOETÀ: <b>Fortore Energia S.p.A.</b> Piazza G. Manzoni, 15 - 00144 Roma PEC: fortoreenergia@pec.it Part. IVA 03151540717	Codice Autorizzazione Unica: ZFYM26													
ELABORATO: EL_11.1	Scala: 1:1000													
PLANIMETRIA IMPIANTO	<table border="1"> <thead> <tr> <th>Numero</th> <th>Data</th> <th>Motivo</th> <th>Esigibile</th> <th>Verificato</th> <th>Approvato</th> </tr> </thead> <tbody> <tr> <td>01</td> <td>Marzo 2022</td> <td>Intesa per lavoro del progettista e del cliente di progettazione di 1000 metri quadrati del provvedimento Unico in materia di autorizzazione ai sensi dell'art.27 del D.Lgs. 152/2006 e s.m.i.</td> <td></td> <td></td> <td></td> </tr> </tbody> </table>		Numero	Data	Motivo	Esigibile	Verificato	Approvato	01	Marzo 2022	Intesa per lavoro del progettista e del cliente di progettazione di 1000 metri quadrati del provvedimento Unico in materia di autorizzazione ai sensi dell'art.27 del D.Lgs. 152/2006 e s.m.i.			
Numero	Data	Motivo	Esigibile	Verificato	Approvato									
01	Marzo 2022	Intesa per lavoro del progettista e del cliente di progettazione di 1000 metri quadrati del provvedimento Unico in materia di autorizzazione ai sensi dell'art.27 del D.Lgs. 152/2006 e s.m.i.												
PROGETTAZIONE: Dot.ssa Ing. ANGELA LANCELOTTI Via del Gallesio n.281 85100 Potenza (PZ) Oltre agli impegni di Potenza n.1702 Mail: <a href="mailto:angelalancelotti@gmail.com">angelalancelotti@gmail.com</a> PEC: <a href="mailto:angelalancelotti@ingpec.eu">angelalancelotti@ingpec.eu</a> Cell. 390904993	Spazio riservato agli Enti													
IL TECNICO: Dot. Ing. Nicola Innamorato Via Galopale 3B 70022 Altamura (BA) Oltre agli impegni di Bari n. 6280 PEC: <a href="mailto:nicola.innamorato280@pec.ordabari.it">nicola.innamorato280@pec.ordabari.it</a> Cell. 390904993														