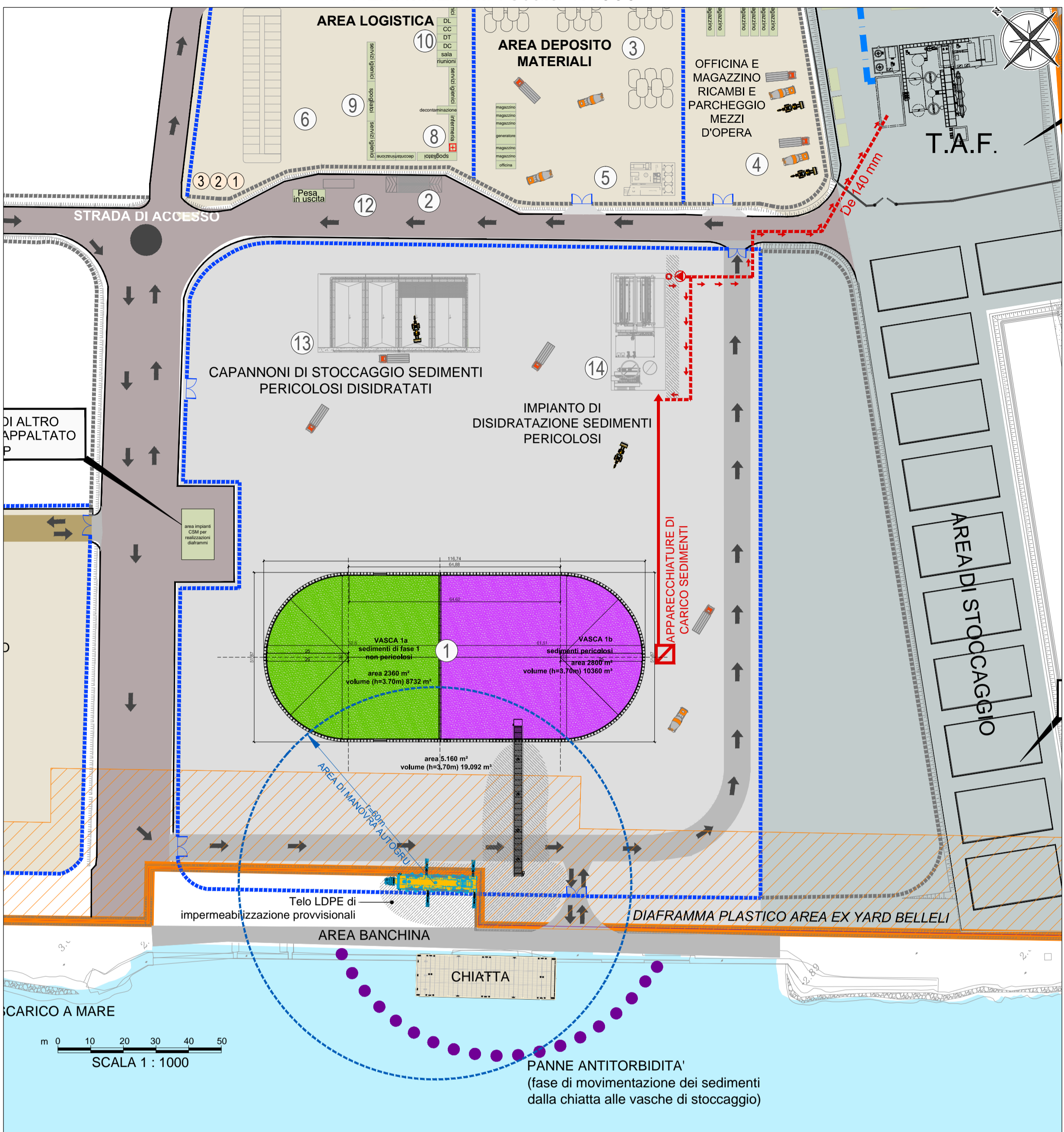
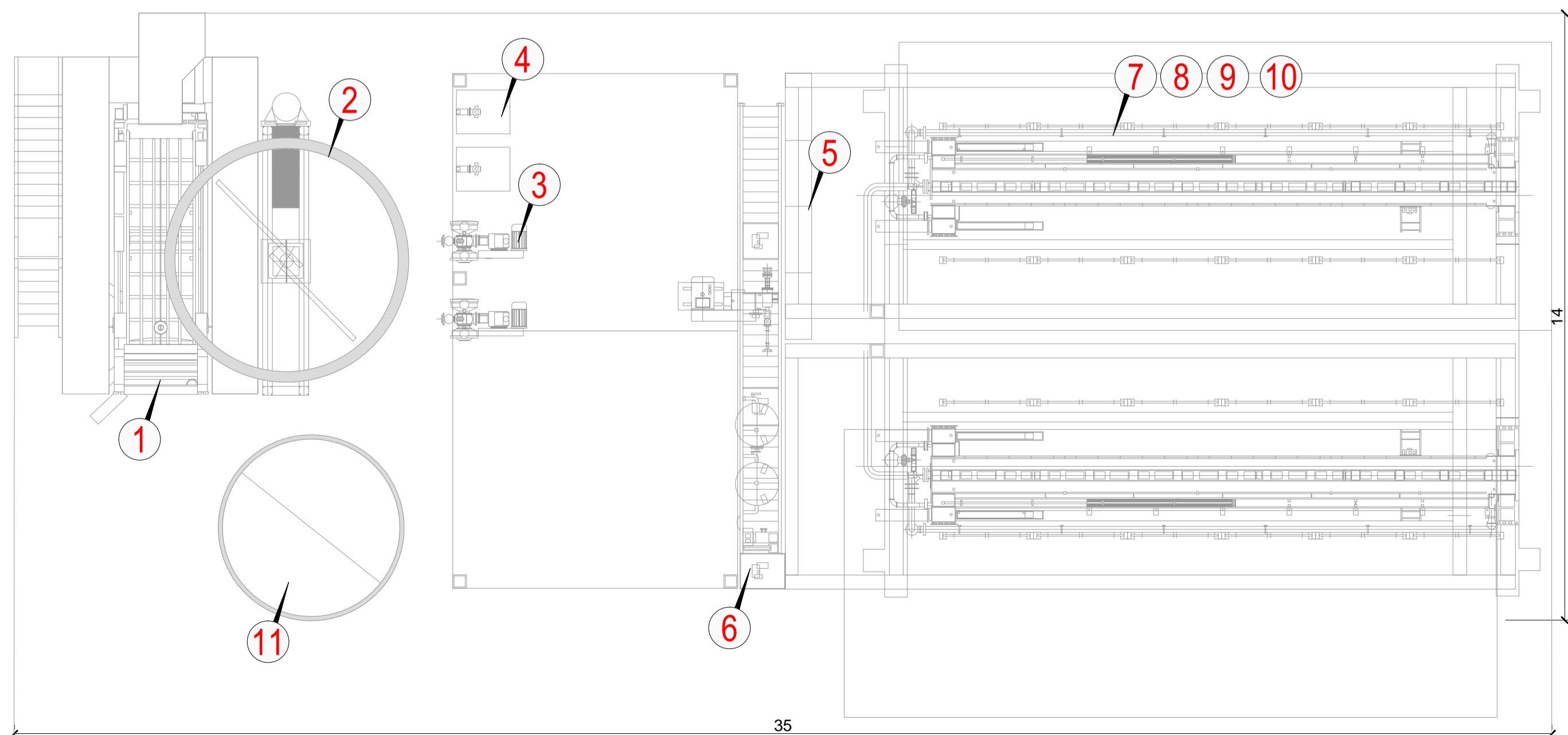


PLANIMETRIA scala 1:1000

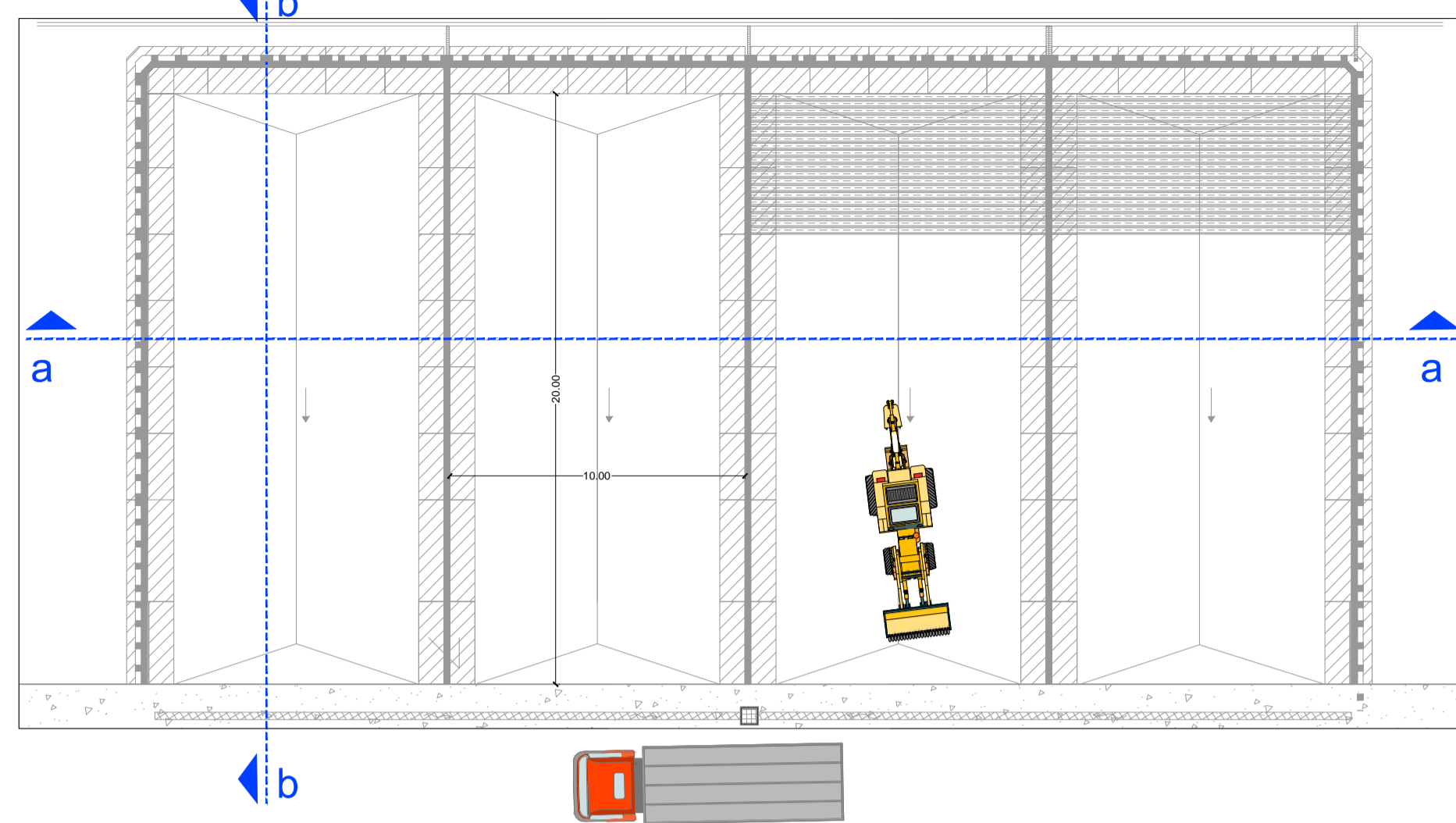


IMPIANTO DI DISIDRATAZIONE DEI SEDIMENTI PERICOLOSI



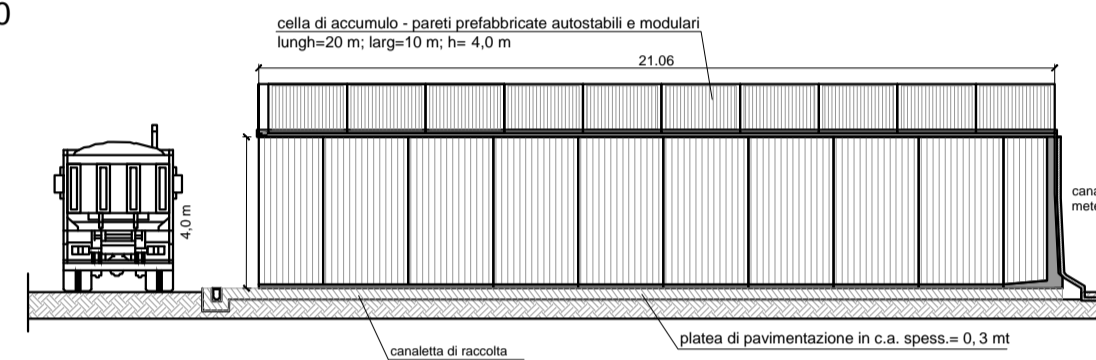
PLANIMETRIA scala 1:100

CAPANNONI DI STOCCAGGIO

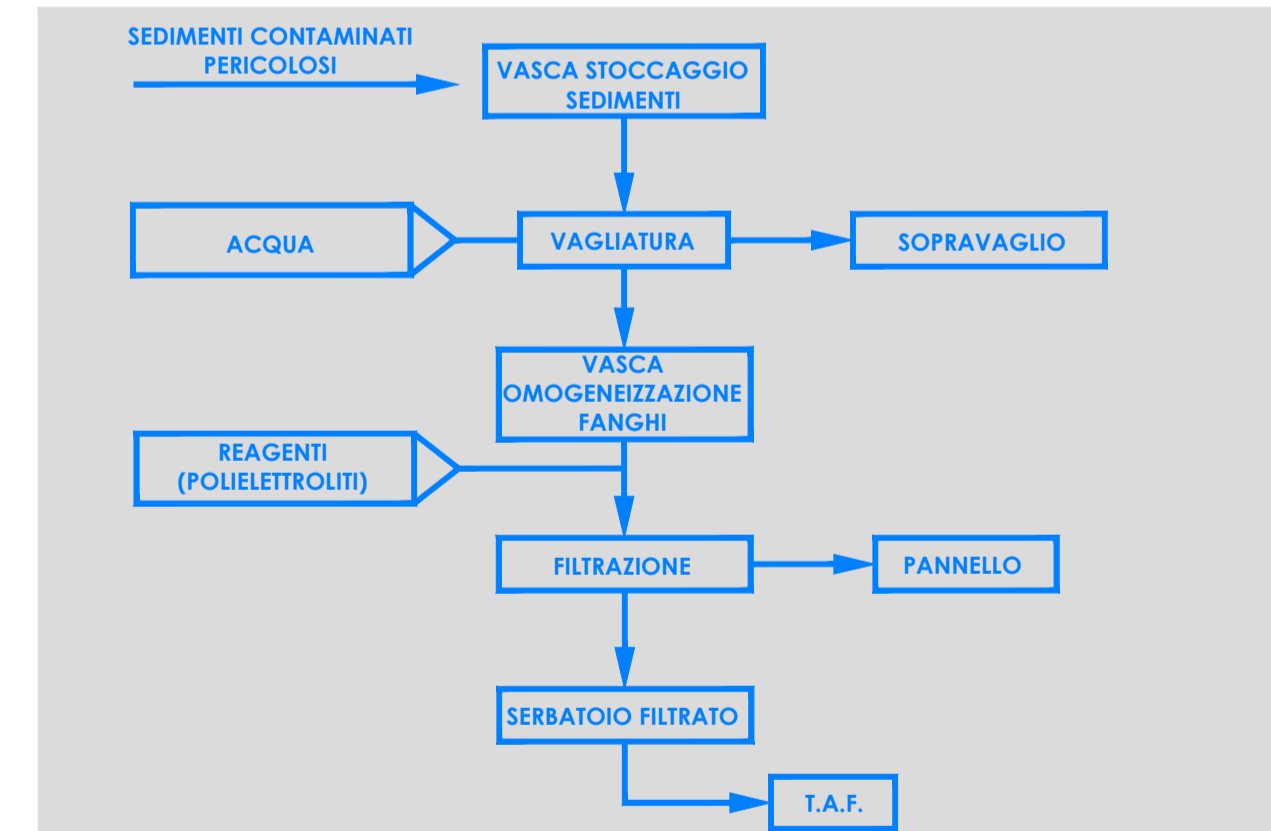
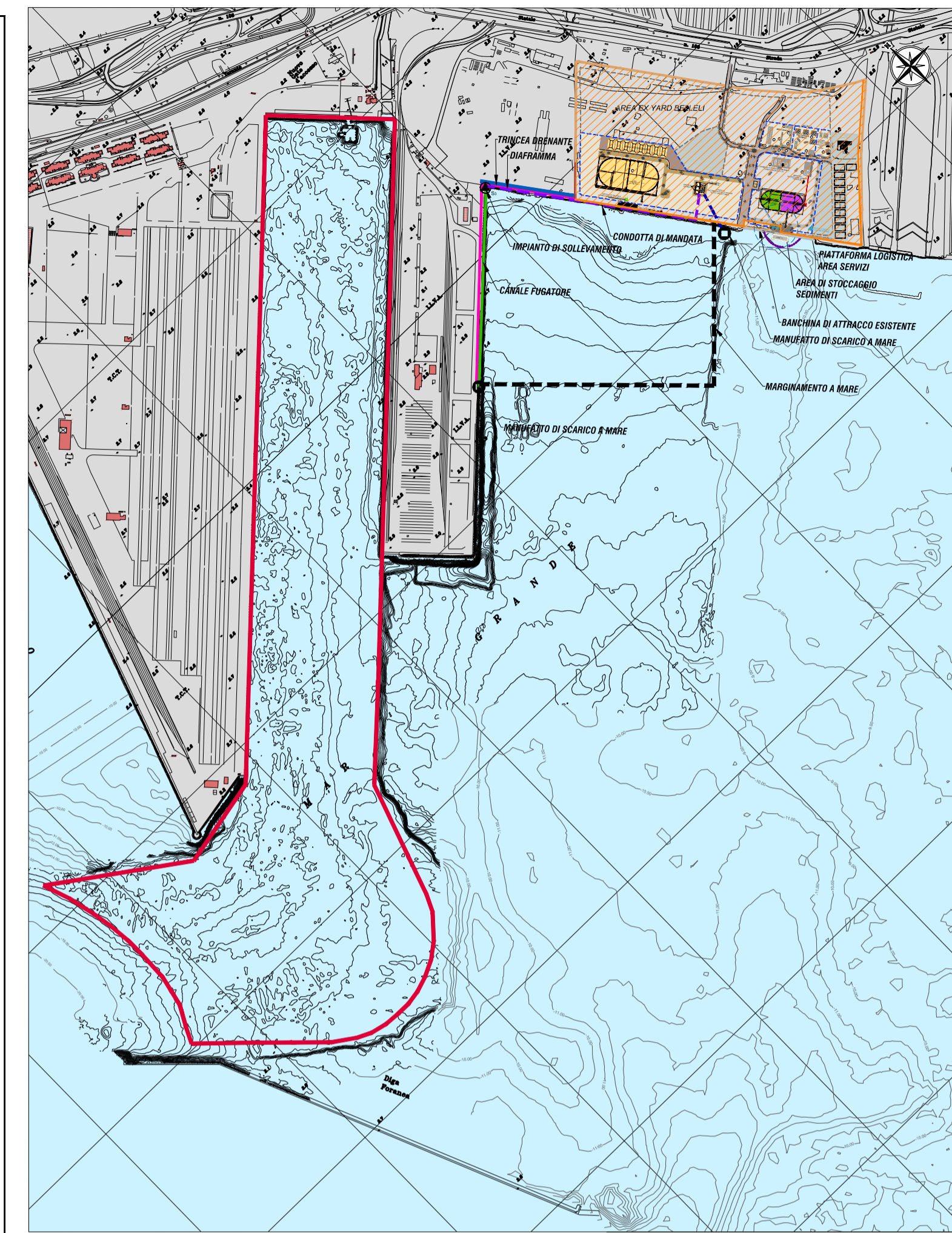
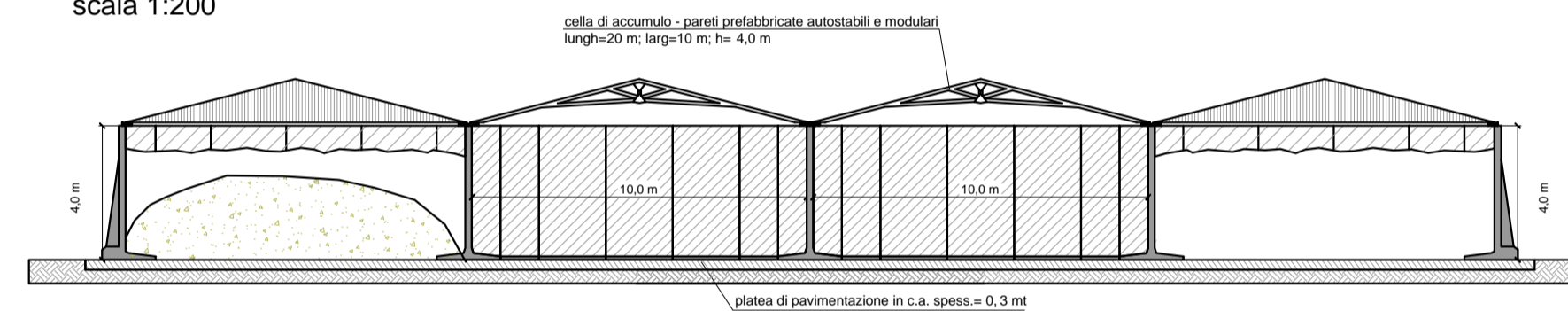


PLANIMETRIA scala 1:200

SEZIONE a-a scala 1:200



SEZIONE b-b scala 1:200



LEGENDA IMPIANTO

- ① VAGLIO VIBRANTE
- ② VASCA OMOGENEIZZAZIONE FANGHI
- ③ POMPA ALIMENTAZIONE FILTRO
- ④ GRUPPO DOSAGGIO CHEMICALS
- ⑤ GRUPPO QUADRO ELETTRICO
- ⑥ STAZIONE ARIA COMPRESSA
- ⑦ FILTROPRESSA
- ⑧ DISPOSITIVO LAVAGGIO
- ⑨ DRIP TRAY E TRAMOGGIA DI CONVOGLIAMENTO
- ⑩ IMPIANTO AUTOMATICO LAVAGGIO TELE
- ⑪ VASCA DI RECUPERO FILTRATO



Convenzione Sogesid S.p.A. - Ministero dell'Ambiente e della tutela del Territorio e del Mare
 Regione Puglia - Autorità Portuale di Taranto del 19 Luglio 2011
INTERVENTI PER IL DRAGAGGIO DI 2,3 Mm³ DI SEDIMENTI IN AREA MOLO POLISETTORIALE E PER LA REALIZZAZIONE DI UN PRIMO LOTTO DELLA CASSA DI COLMATA FUNZIONALE ALL'AMPLIAMENTO DEL V SPORGENTE DEL PORTO DI TARANTO
PROGETTO DEFINITIVO

Titolo elaborato AREA DI CANTIERE IMPIANTO DI DISIDRATAZIONE DEI SEDIMENTI PERICOLOSI E CAPANNONI DI STOCCAGGIO E CARATTERIZZAZIONE		Tavola EG 014d	
Redatto da SOGESID		IL DIRETTORE TECNICO Ing. Carlo MESSINA	
Responsabile Servizio Operativo Bonifiche e Rifiuti: Ing. Enrico BRUGIOTTI		Il Responsabile del Procedimento	
Project Manager: Ing. Giuseppe ALFANO		GRUPPO DI LAVORO Ing. G. ALFANO - Ing. R. GRADO (Opere Civili, Idraulica e Impiantistica) Geol. P. MARTINES - Geol. V. SPECCHIO (Geologia) Ing. F. LEO (Geotecnica, Sismica e Strutture) Ing. M. TARTAGLINI (Opere Marittime) Ing. B. FERRARO (Computi meteo) Ing. C. CORSI - Biol. S. BANIA (Caratterizzazione Ambientale dei Sedimenti) Arch. K. ELIA - Arch. E. CONFORTI - Dott.ssa F. MONCADA - Geom. M. TEMPESTA (Disegnatori grafiche)	
Cod. Commessa PUG102	Codice PD EG 0 1 4d	Nome file PUG102PDEG014d_0	Data : Ottobre 2012
Rev. 0	Data ott/2012	Descrizione modifica 1 ^a Emissione	verificato Scala: varie
		approvato	