

campo 1 A			
inverter			
SUN2000-330KTL-H1			
n.tot	12		
Potenza Totale DC [kWp]	Potenza Totale AC [kWp]	Rapporto DC/AC	
3999,6	3600	1,111	

campo 2 A			
inverter			
SUN2000-330KTL-H1			
n.tot	7		
Potenza Totale DC [kWp]	Potenza Totale AC [kWp]	Rapporto DC/AC	
2574	2100	1,22571	

campo 1 B			
inverter			
SUN2000-330KTL-H1			
n.tot	12		
Potenza Totale DC [kWp]	Potenza Totale AC [kWp]	Rapporto DC/AC	
3979,8	3600	1,1055	

campo 2 B			
inverter			
SUN2000-330KTL-H1			
n.tot	13		
Potenza Totale DC [kWp]	Potenza Totale AC [kWp]	Rapporto DC/AC	
4653	3900	1,19308	

campo 1 C			
inverter			
SUN2000-330KTL-H1			
n.tot	11		
Potenza Totale DC [kWp]	Potenza Totale AC [kWp]	Rapporto DC/AC	
3663	3300	1,11	

campo 2 C			
inverter			
SUN2000-330KTL-H1			
n.tot	13		
Potenza Totale DC [kWp]	Potenza Totale AC [kWp]	Rapporto DC/AC	
4712,4	3900	1,20831	

campo 1 D			
inverter			
SUN2000-330KTL-H1			
n.tot	10		
Potenza Totale DC [kWp]	Potenza Totale AC [kWp]	Rapporto DC/AC	
3524,4	3000	1,1748	

campo 2 D			
inverter			
SUN2000-330KTL-H1			
n.tot	5		
Potenza Totale DC [kWp]	Potenza Totale AC [kWp]	Rapporto DC/AC	
1207,8	1000	1,2078	



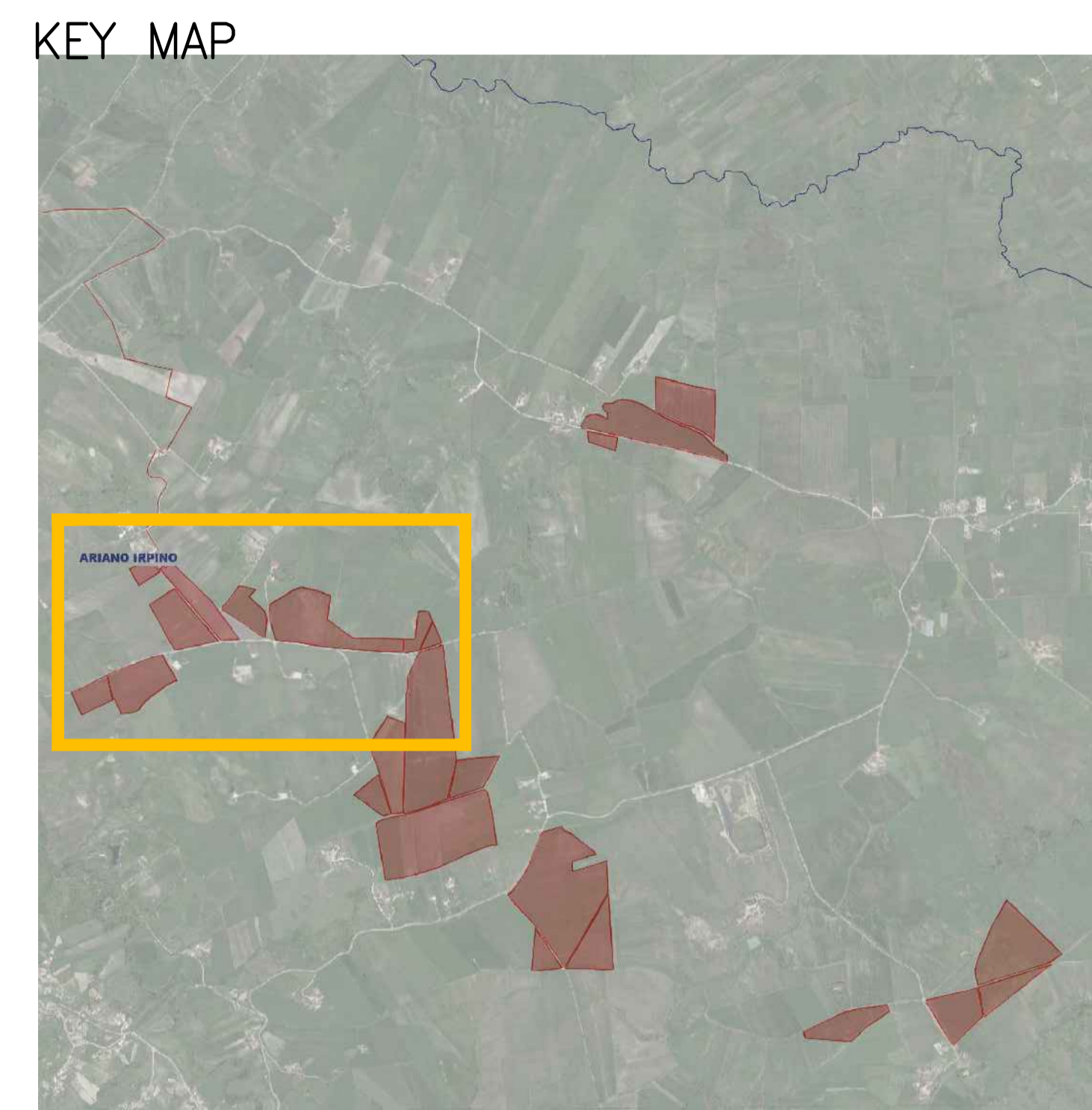
LEGENDA

OPERE DI PROGETTO

- VIABILITA' INTERNA ALL'IMPIANTO
- RECINZIONI
- CANCELLO/INGRESSO
- CABINA ELETTRICA DI CAMPO E DI TRASFORMAZIONE
- CAVIDOTTO ESTERNO
- PALO ILLUMINAZIONE
- VIDEOCAMERA DI SORVEGLIANZA

OPERE DI MITIGAZIONE

- AREA PASCOLO
- PIANTUMAZIONE DI ESSENZE AUTOCTONE A PORTAMENTO ARBUSTIVO
- SIEPE PERIMETRALE



PROGETTO DEFINITIVO

Lavori di realizzazione di un parco agrovoltaico della potenza di 103MW con annesso impianto di storage e delle relative opere connesse nel comune di Ariano Irpino (AV)

Titolo elaborato:
PD_2_40_EL_Planimetrie reti elettriche (1 di 3)

Codice elaborato:
F0500AT26A

Scala:
1:2000

Riproduzione autorizzata e non senza permesso scritto autorizzante.

Progettazione

F4 ingegneria srl
Via Di Giura - Centro direzionale, 85100 Potenza
Tel: +39 0971 1544797 - Fax: +39 0971 55452
www.f4ingegneria.it - f4ingegneria@pec.it

Il Direttore Tecnico
(ing. Giorgio ZUCCARO)

Gruppo di lavoro:
ing. Mauro MARELLA
ing. Marco LORUSSO
ing. Pierfrancesco ZIRPOLI
dott. for. Luigi ZUCCARO
ing. Luca FRESCUJRA
ing. Antonella NOLÉ
ing. Demiana TELESCA
arch. Gaia TELESCA
dott.ssa Luciana TELESCA
ing. Cristina GIUGLIEMMI
ing. Manuela NARDOZZA
ing. Beniamino D'ERCOLE

EPF srl
Via Cesare Battisti, 116 83053 S. Andrea di Conza (AV)
Tel e Fax +39 0827 35687

Consulenze specialistiche:

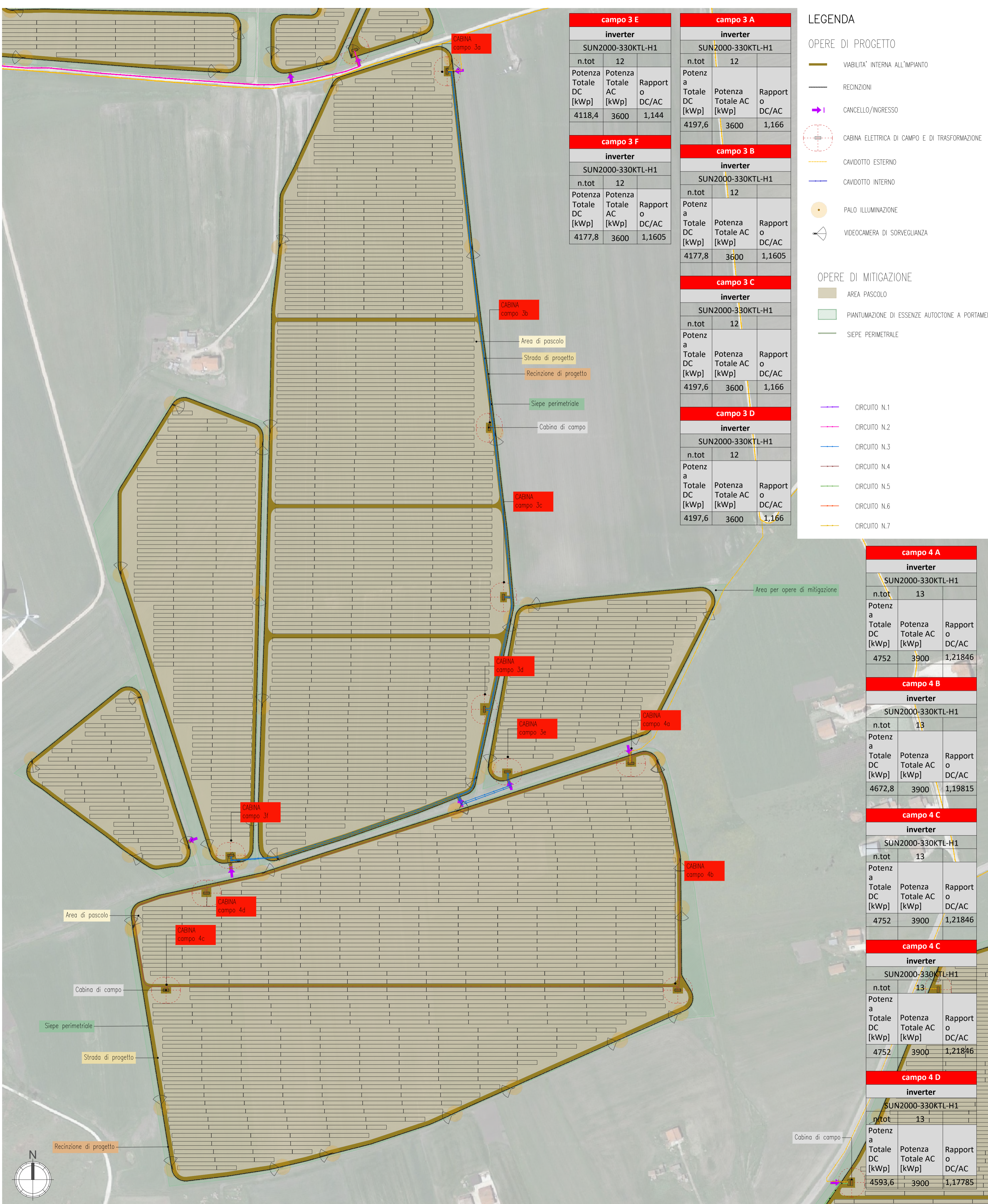
Committente

WEB PV ARIANO S.R.L.
Via Leonardo Da Vinci 15
35100 Bolzano (BZ)

L'Amministratore Delegato
Kainz Reinhard

Data	Descrizione	Redatto	Verificato	Approvato
Gennaio 2023	Prima emissione	GTE	MMA	GZU

File sorgente: F0500AT26A_PD_2_40_Planimetria delle reti elettriche.dwg



campo 3 E			
inverter			
SUN2000-330KTL-H1			
n.tot	Potenza Totale DC [kWp]	Potenza Totale AC [kWp]	Rapporto DC/AC
12	4118,4	3600	1,144

campo 3 F			
inverter			
SUN2000-330KTL-H1			
n.tot	Potenza Totale DC [kWp]	Potenza Totale AC [kWp]	Rapporto DC/AC
12	4177,8	3600	1,1605

campo 3 A			
inverter			
SUN2000-330KTL-H1			
n.tot	Potenza Totale DC [kWp]	Potenza Totale AC [kWp]	Rapporto DC/AC
12	4197,6	3600	1,166

campo 3 B			
inverter			
SUN2000-330KTL-H1			
n.tot	Potenza Totale DC [kWp]	Potenza Totale AC [kWp]	Rapporto DC/AC
12	4177,8	3600	1,1605

campo 3 C			
inverter			
SUN2000-330KTL-H1			
n.tot	Potenza Totale DC [kWp]	Potenza Totale AC [kWp]	Rapporto DC/AC
12	4197,6	3600	1,166

campo 3 D			
inverter			
SUN2000-330KTL-H1			
n.tot	Potenza Totale DC [kWp]	Potenza Totale AC [kWp]	Rapporto DC/AC
12	4197,6	3600	1,166

campo 4 A			
inverter			
SUN2000-330KTL-H1			
n.tot	Potenza Totale DC [kWp]	Potenza Totale AC [kWp]	Rapporto DC/AC
13	4752	3900	1,21846

campo 4 B			
inverter			
SUN2000-330KTL-H1			
n.tot	Potenza Totale DC [kWp]	Potenza Totale AC [kWp]	Rapporto DC/AC
13	4672,8	3900	1,19815

campo 4 C			
inverter			
SUN2000-330KTL-H1			
n.tot	Potenza Totale DC [kWp]	Potenza Totale AC [kWp]	Rapporto DC/AC
13	4752	3900	1,21846

campo 4 C			
inverter			
SUN2000-330KTL-H1			
n.tot	Potenza Totale DC [kWp]	Potenza Totale AC [kWp]	Rapporto DC/AC
13	4752	3900	1,21846

campo 4 D			
inverter			
SUN2000-330KTL-H1			
n.tot	Potenza Totale DC [kWp]	Potenza Totale AC [kWp]	Rapporto DC/AC
13	4593,6	3900	1,17785

LEGENDA

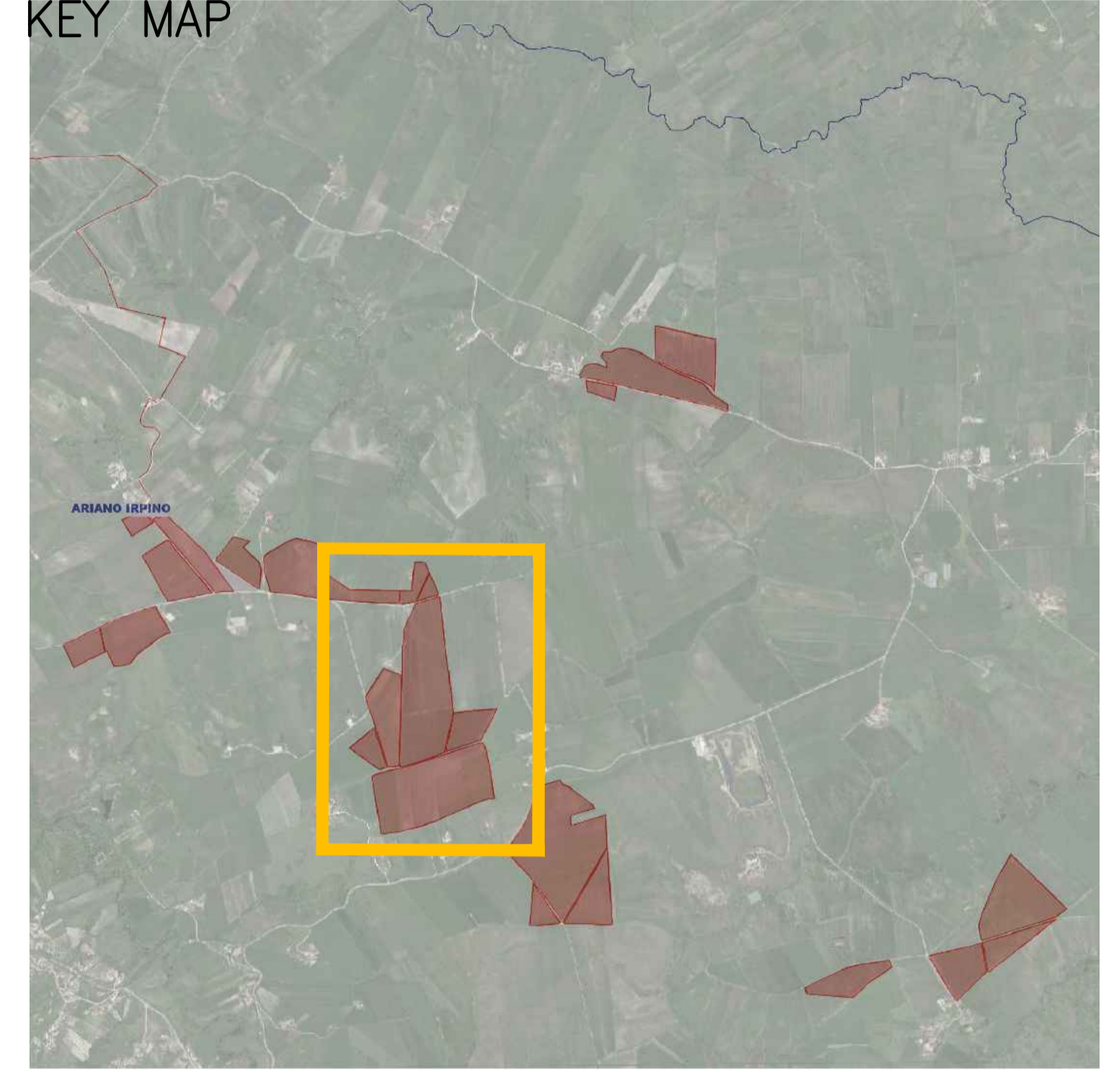
OPERE DI PROGETTO

- VIABILITA' INTERNA ALL'IMPIANTO
- RECINZIONI
- CANCELLO/INGRESSO
- CABINA ELETTRICA DI CAMPO E DI TRASFORMAZIONE
- CAVIDOTTO ESTERNO
- CAVIDOTTO INTERNO
- PALO ILLUMINAZIONE
- VIDEOCAMERA DI SORVEGLIANZA

OPERE DI MITIGAZIONE

- AREA PASCOLO
- PIANTUMAZIONE DI ESSENZE AUTOCTONE A PORTAMENTO
- SIEPE PERIMETRALE
- CIRCUITO N.1
- CIRCUITO N.2
- CIRCUITO N.3
- CIRCUITO N.4
- CIRCUITO N.5
- CIRCUITO N.6
- CIRCUITO N.7

KEY MAP



PROGETTO DEFINITIVO

Lavori di realizzazione di un parco agrovoltaiico della potenza di 103MW con annesso impianto di storage e delle relative opere connesse nel comune di Ariano Irpino (AV)

Titolo elaborato: **PD_2_40_EL_Planimetria delle reti elettriche (2 di 3)**
 Codice elaborato: **F0500AT26A**
 Scala: **1:2000**
 Riproduzione o consegna a terzi solo dietro specifica autorizzazione.

Progettazione

F4 ingegneria srl
 Via Di Giura - Centro direzionale, 85100 Potenza
 Tel: +39 0971 1944797 - Fax: +39 0971 55452
 www.f4ingegneria.it - f4ingegneria@pec.it
 Il Direttore Tecnico (ing. Giorgio ZUCCARO)

Gruppo di lavoro
 ing. Mauro MARELLA
 ing. Marco LORUSSO
 dott. for. Luigi ZUCCARO
 ing. Luca FRESCLURA
 ing. Antonella NOLÉ
 ing. Denise TELESCA arch.
 dott.ssa Luciana TELESCA
 ing. Cristina GUGLIELMI
 ing. Manuela NARDOZZA
 ing. Beniamino D'ERCOLE

EPF srl
 Via Cesare Battisti, 116 83053 S. Andrea di Conza (AV)
 Tel e Fax +39 0827 35687

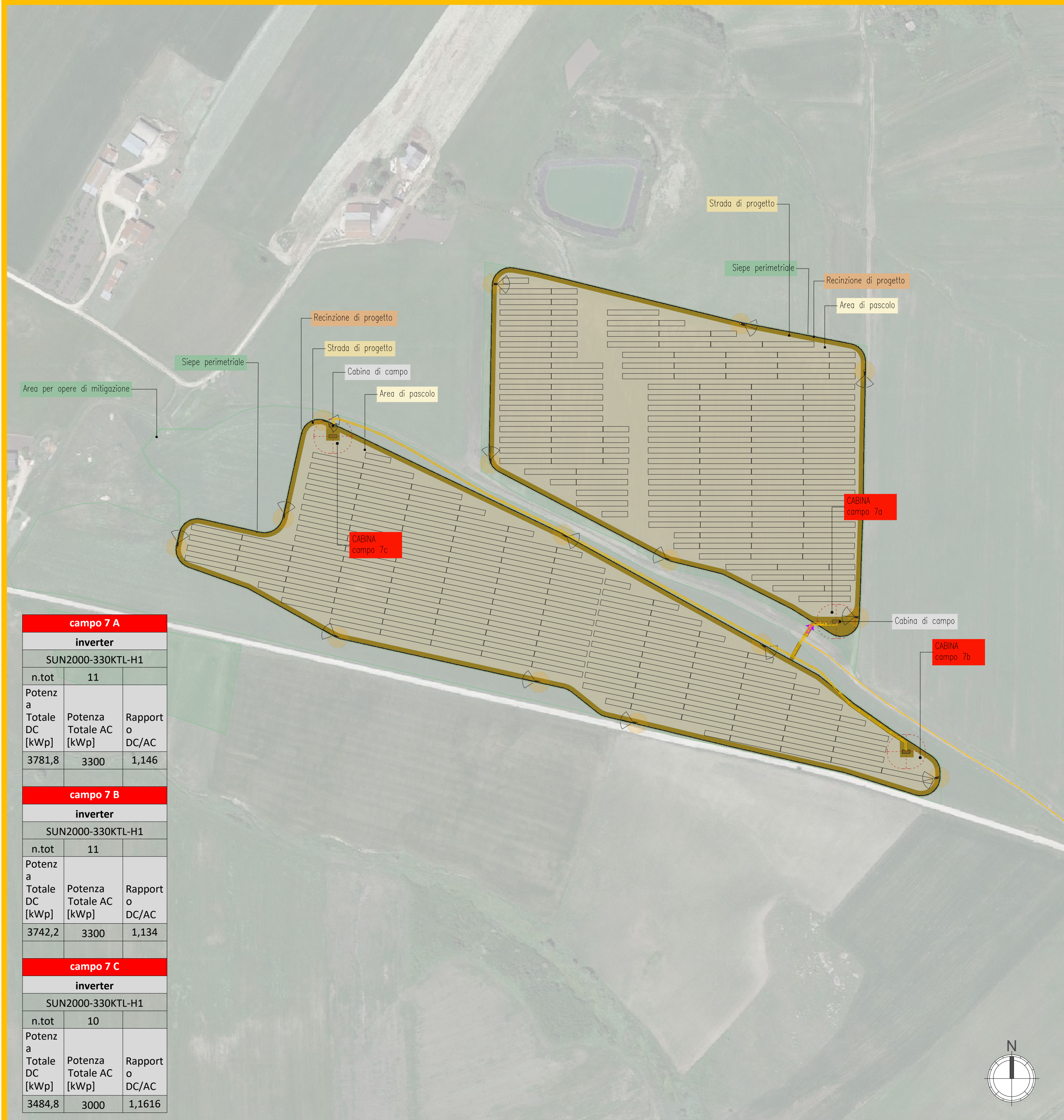
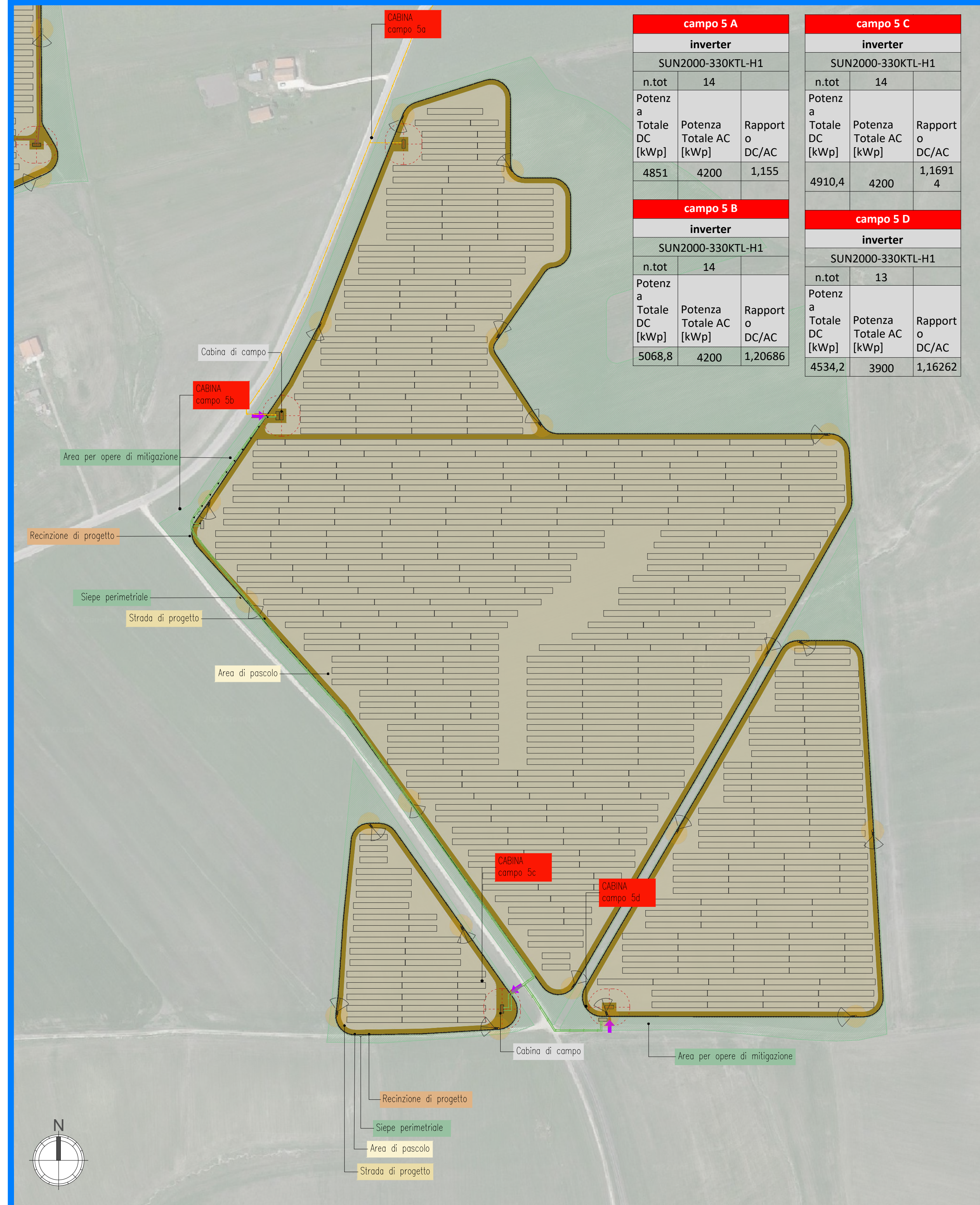
Consulente specialistiche

Committente

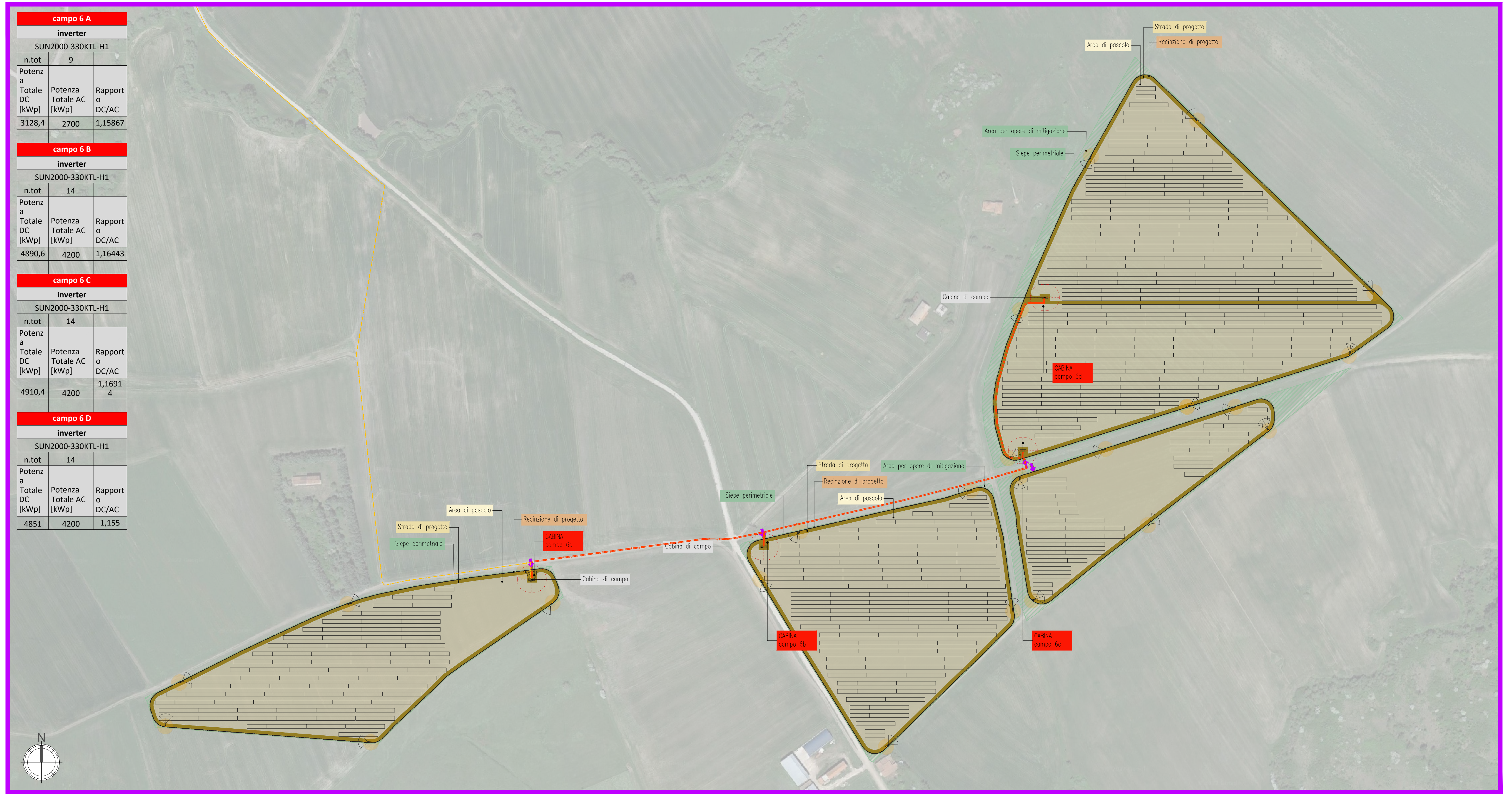
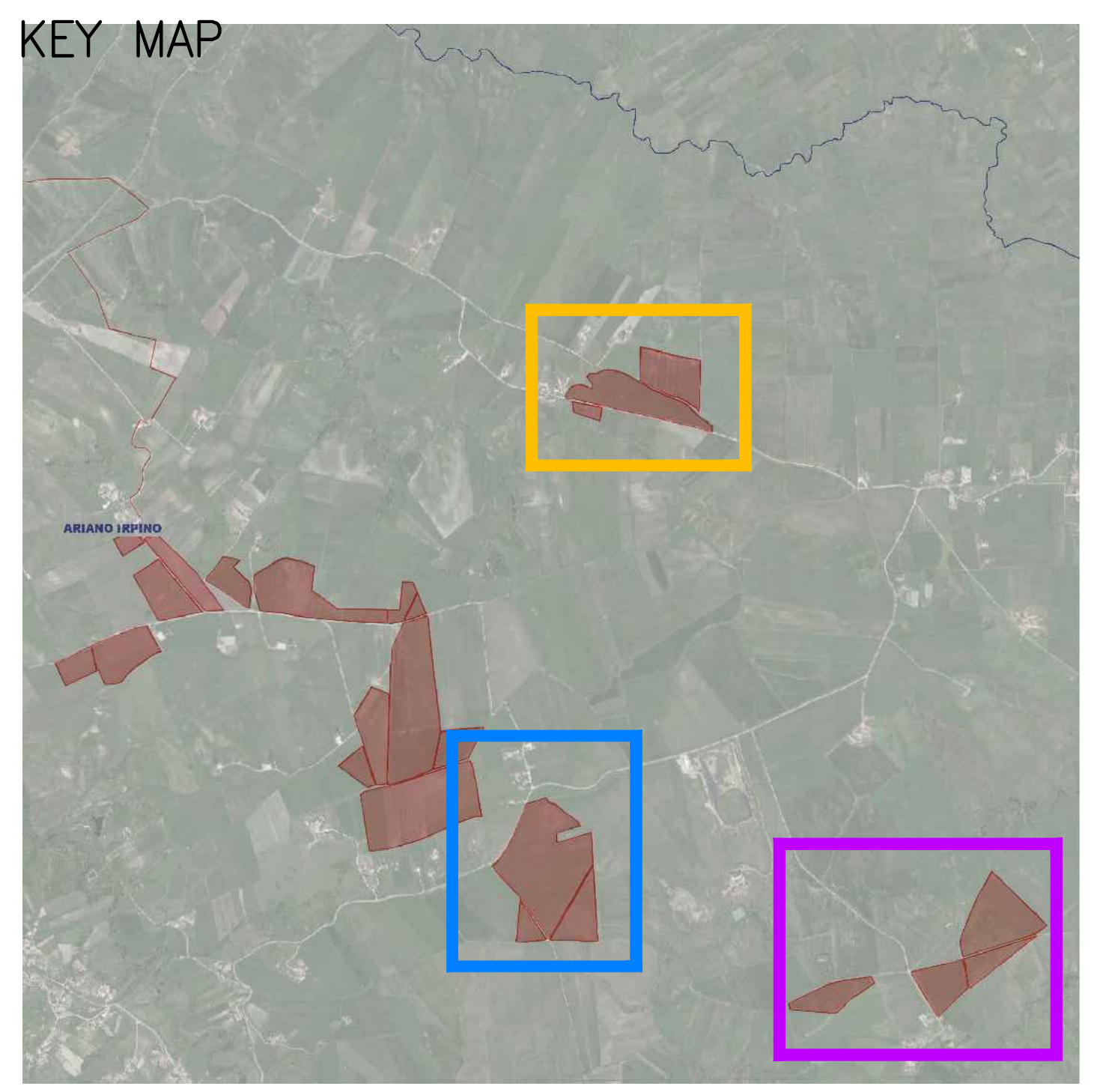
WEB PV ARIANO S.R.L.
 Via Leonardo Da Vinci 15
 39100 Bolzano (Bz)

L'Amministratore Delegato
 Kainz Reinhard

Data	Descrizione	Redatto	Verificato	Approvato
Gennaio 2023	Prima emissione	GTE	MMA	GZU



- ### LEGENDA
- OPERE DI PROGETTO**
- WABLUITA' INTERNA ALL'IMPIANTO
 - RECINZIONI
 - CANCELLO/INGRESSO
 - CABINA ELETTRICA DI CAMPO E DI TRASFORMAZIONE
 - CAVODOTTO ESTERNO
 - CAVODOTTO INTERNO
 - PALO ILLUMINAZIONE
 - VIDEOCAMERA DI Sorveglianza
- OPERE DI MITIGAZIONE**
- AREA PASCOLO
 - PIANTUMAZIONE DI ESSENZE AUTOCTONE A PORTAMENTO ARBUSTIVO
 - SEIPE PERIMETRALE
- CIRCUITO N.1 - N.7**
- CIRCUITO N.1
 - CIRCUITO N.2
 - CIRCUITO N.3
 - CIRCUITO N.4
 - CIRCUITO N.5
 - CIRCUITO N.6
 - CIRCUITO N.7



REGIONE CAMPANIA **COMUNE DI ARIANO IRPINO** **PROVINCIA DI AVELLINO**

PROGETTO DEFINITIVO

Lavori di realizzazione di un parco agrovoltaico della potenza di 103MW con annesso impianto di storage e delle relative opere connesse nel comune di Ariano Irpino (AV)

Titolo elaborato: **F0500AT26A**

PD_2_40_EL_Planimetrie reti elettriche (3 di 3) **Scala 1:2000**

Progettazione: **F4 Ingegneria srl** (Ing. Giorgio ZUCCARO)

Gruppo di lavoro: Ing. Mauro MARELLA, Ing. Marco LOBOSCO, Ing. Pierfrancesco ZIRPOLI, Ing. Luigi ZUCCARO, Ing. Luca FRESCURA, Ing. Antonella NOLÉ, Ing. Denise TELESCA, Ing. Greta TELESCA, Ing. Cristina GUGLIEMMI, Ing. Mariela NARROZZA, Ing. Beniamino D'ERCOLE

EPF srl (Via Cesare Battisti, 116 83053 S. Andrea di Conza (AV))

Consulente specialistiche: **WEB PV ARIANO S.R.L.** (Via Leonardo Da Vinci 15, 39100 Bolzano (Bz))

Data	Descrizione	Redatto	Verificato	Approvato
Gennaio 2023	Prima emissione	GTE	MMA	GSU

File sorgente: F0500AT26A_PD_2_40_Planimetria delle reti elettriche.dwg