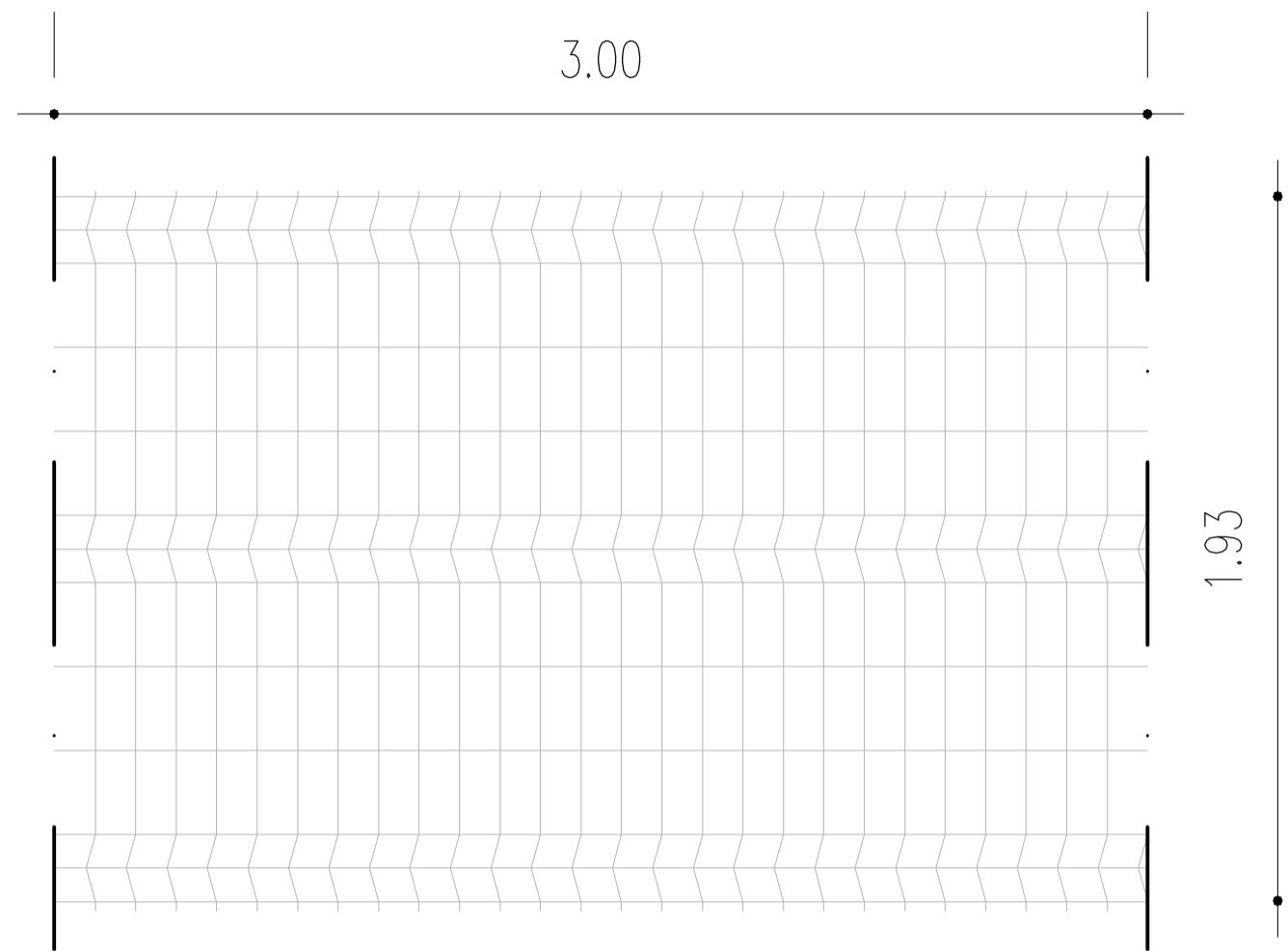


PANNELLO DI RECINZIONE

(SCALA 1 : 20)

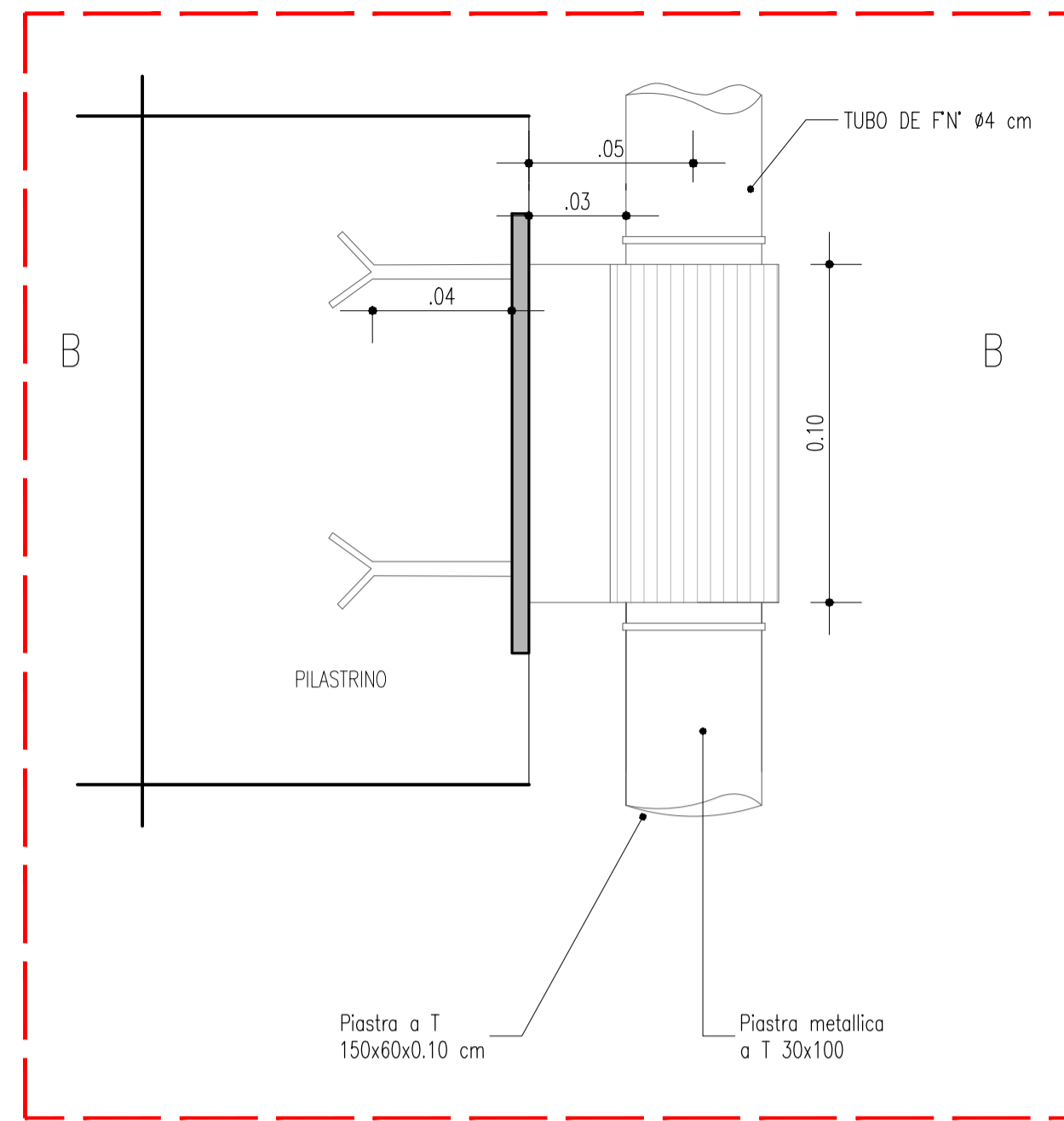
CARATTERISTICHE DEL PANNELLO DI RECINZIONE

DIMENSIONI DEL PANNELLO:	1930 mm x 3000 mm
MAGLIA DELLA RETE:	225 mm x 110mm
DIAMETRO DEI FILI:	4 mm
MATERIALE PANNELLI:	Rigidi in rete elettrosaldata formata da tondini d'acciaio zincati



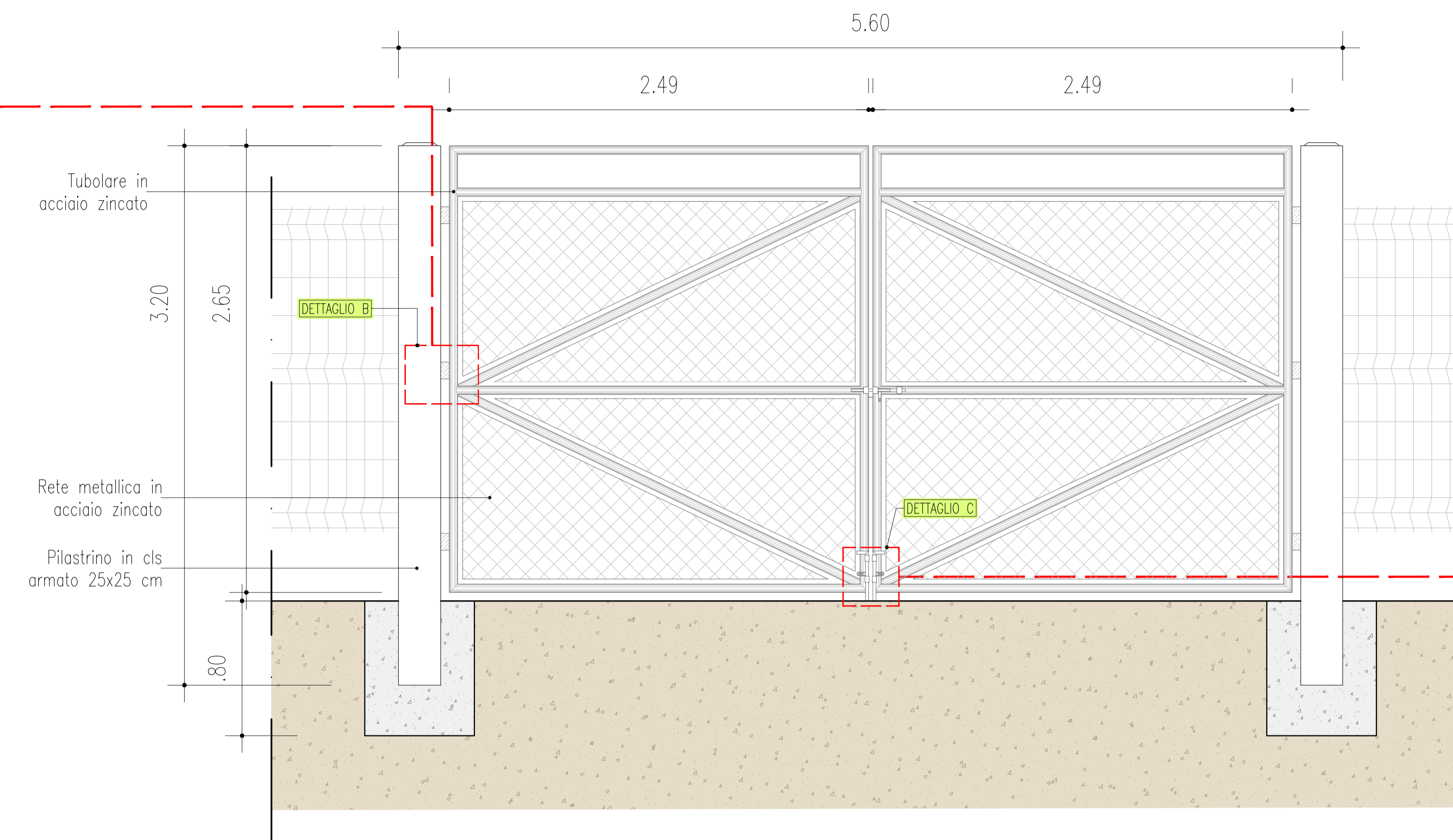
DETTAGLIO B

(SCALA 1 : 2)



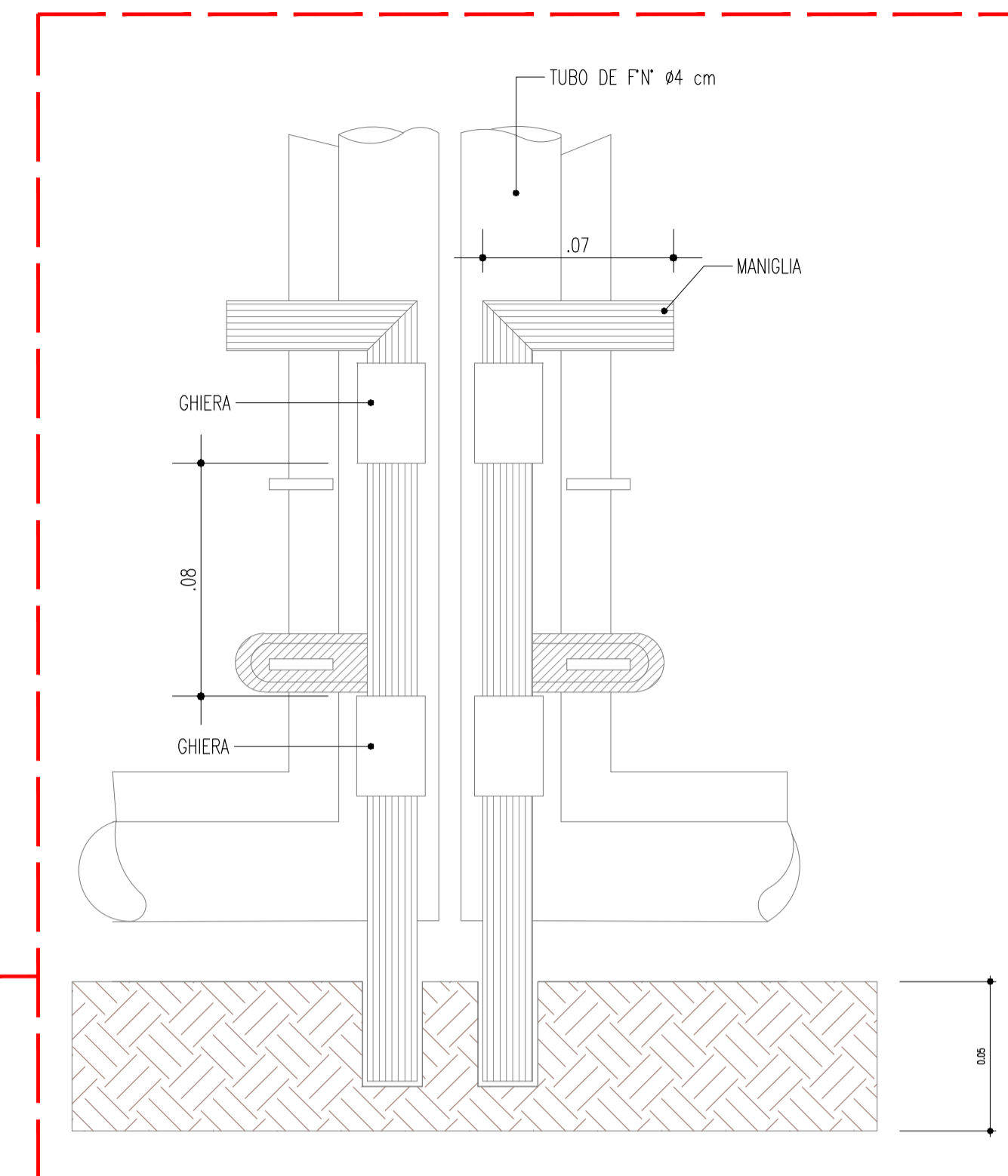
CANCELLO D'INGRESSO

(SCALA 1:20)



DETTAGLIO C

(SCALA 1 : 2)



TIPOLOGICO RECINZIONE

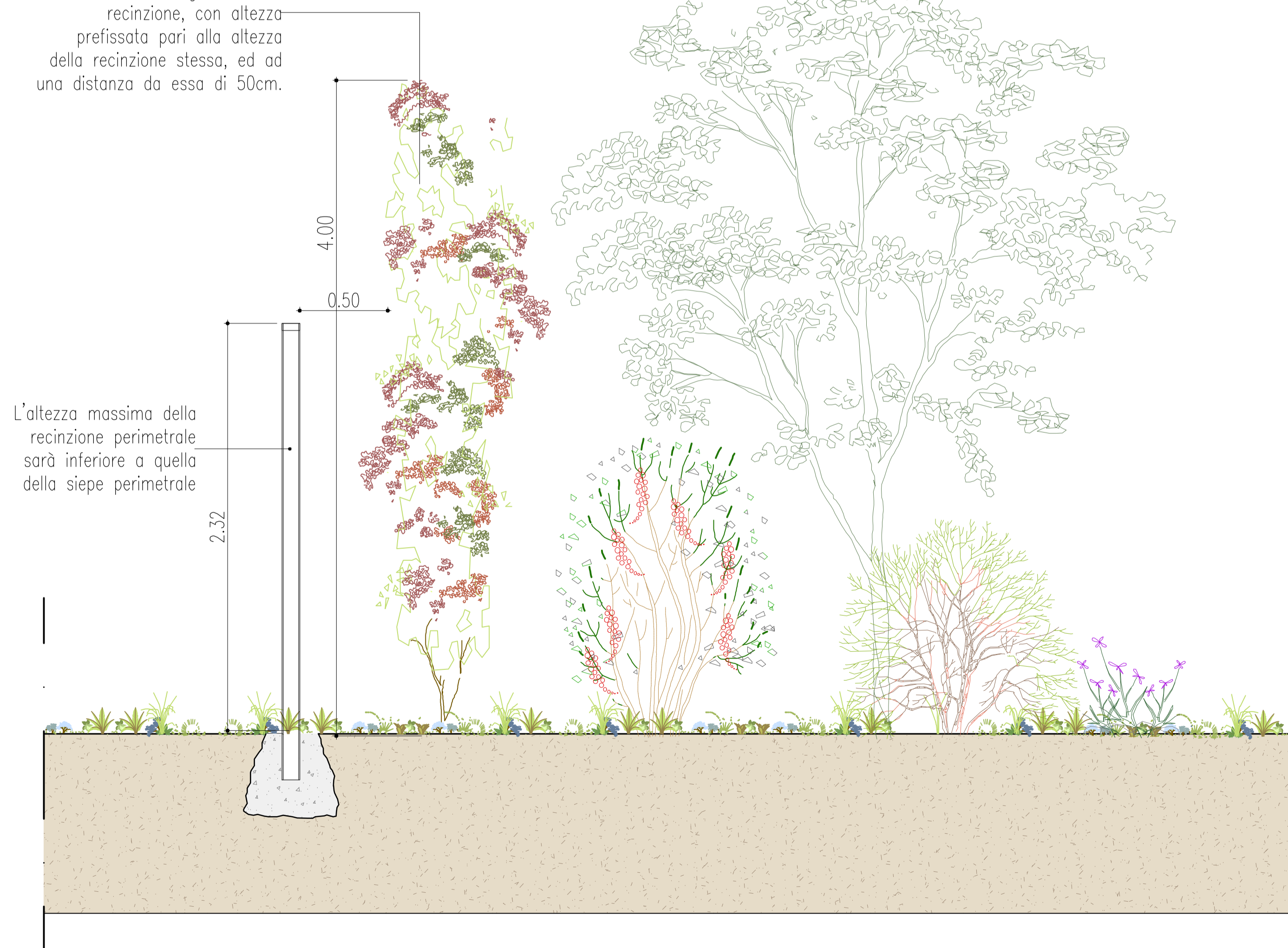


SEZIONE RECINZIONE

(SCALA 1:20)

SIEPE PERIMETRALE

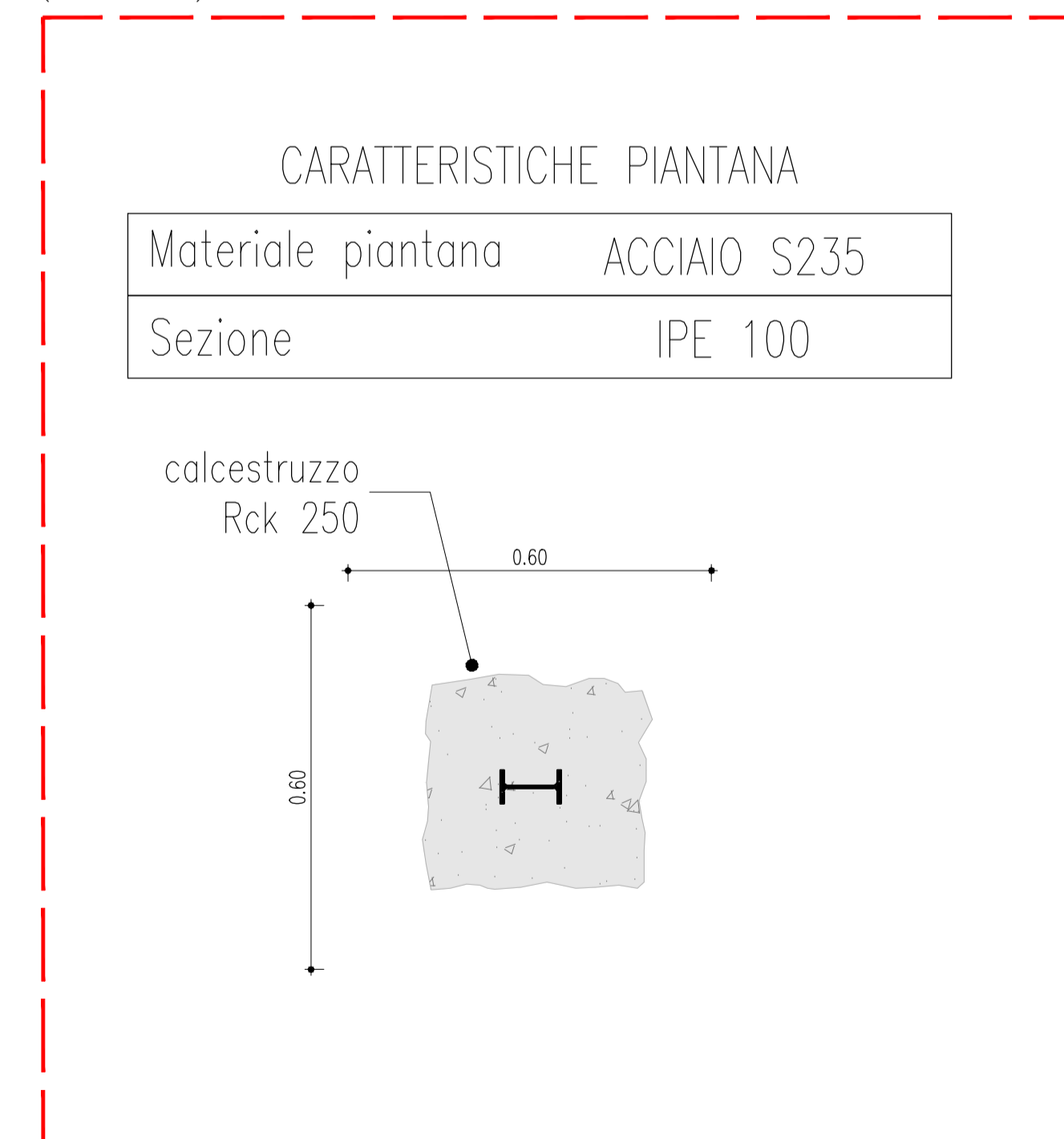
Piantate ogni 50 cm lungo tutta la lunghezza della recinzione, con altezza prefissata pari alla altezza della recinzione stessa, ed ad una distanza da essa di 50cm.



L'altezza massima della recinzione perimetrale sarà inferiore a quella della siepe perimetrale

DETTAGLIO A

(SCALA 1:10)

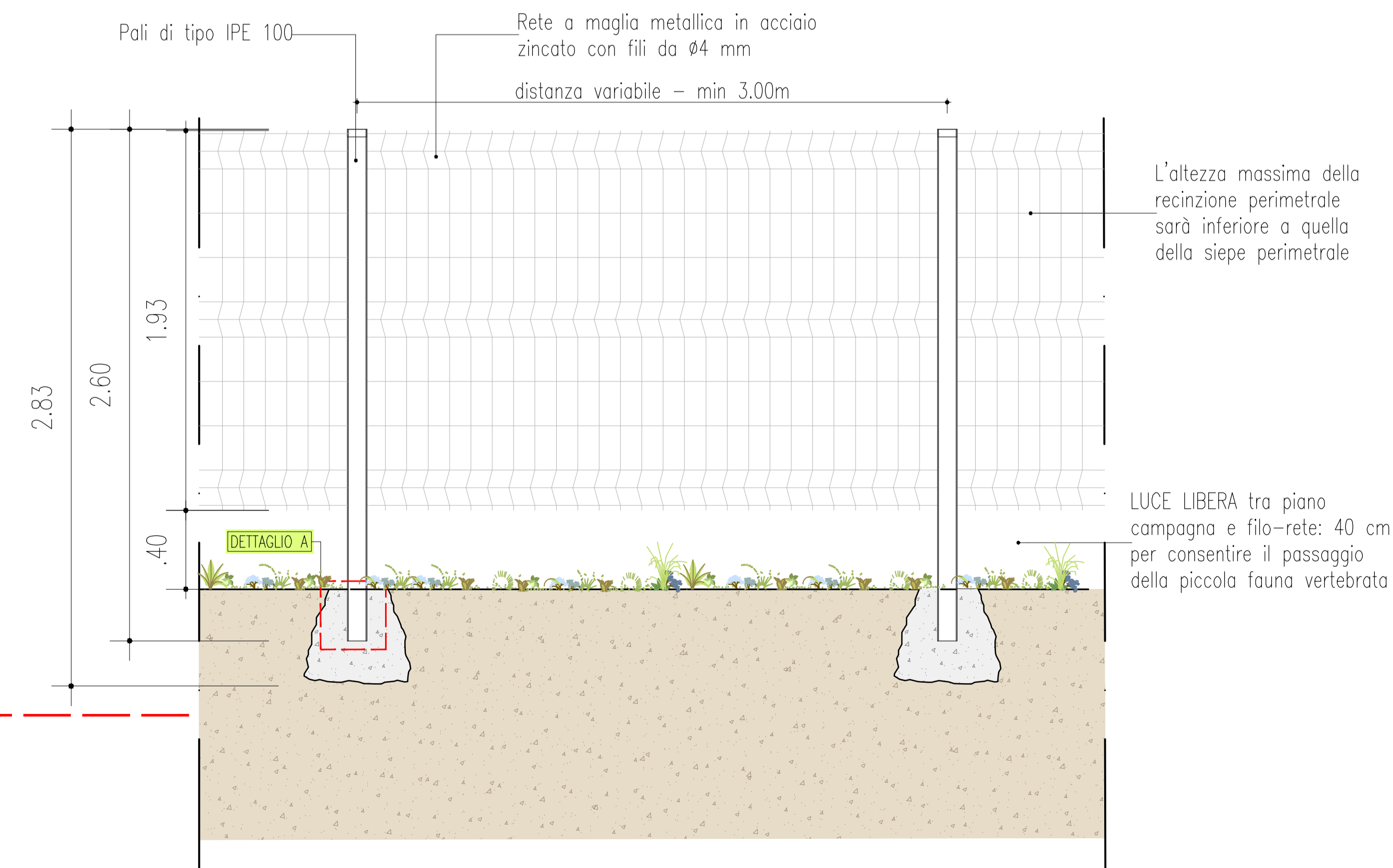


CARATTERISTICHE PIANTANA

Materiale piantana	ACCIAIO S235
Sezione	IPE 100

PROSPETTO RECINZIONE

(SCALA 1:20)



L'altezza massima della recinzione perimetrale sarà inferiore a quella della siepe perimetrale

LUCE LIBERA tra piano campagna e filo-rete: 40 cm per consentire il passaggio della piccola fauna vertebrata

PROGETTO DEFINITIVO

Lavori di realizzazione di un parco agrovoltaico della potenza di 103MW con annesso impianto di storage e delle relative opere connesse nel comune di Ariano Irpino (AV)

Titolo elaborato: **PD_2_46_CA_Disegni architettonici recinzioni tipo**

Codice elaborato: **F0500AT32A**

Scala: **VARIE**

Responsabile e consegna a testi solo dietro specifico autorizzazione.

F4 Ingegneria srl
Via Di Giuria - Centro direzionale, 85100 Potenza
Tel: +39 0971 3948797 - Fax: +39 0971 55452
www.f4ingegneria.it - f4ingegneria@pec.it

Il Direttore Tecnico
(ing. Giorgio ZUCCARO)

Società certificata secondo le norme UNI-EN ISO 9001:2015 e UNI-EN ISO 14001:2015 per l'erogazione di servizi di ingegneria nei settori: civile, idraulica, aviazione, energia, ambiente (settore M4 - 34).

EPF srl
Via Cesare Battisti, 116 83053 S. Andrea di Conza (AV)
Tel e Fax+39 0827 35687

Gruppo di lavoro
ing. Mauro MARELLA
ing. Marco LORUSSO
ing. Pierfrancesco ZIBRULLI
dott.for. Luigi ZUCCARO
ing. Antonella NOLÉ
ing. Denise TELESCA
arch. Gilda TELESCA
dott.ssa Luciana TELESCA
ing. Cristina GIUGIELMI
ing. Marianna NARROZZA
ing. Beniamino D'ERCOLE

Consulenze specialistiche

Committente

WEB PV ARIANO S.R.L.
Via Leonardo Da Vinci 15
83100 Boiano (BN)

L'Amministratore Delegato
Karin Reinhard

Data	Descrizione	Redatto	Verificat	Approvato
Gennaio 2023	Prima emissione	LTE	MMA	GSU

File sorgente: F0500AT32A_PD_2_46_CA_Disegni architettonici recinzioni tipo.dwg