



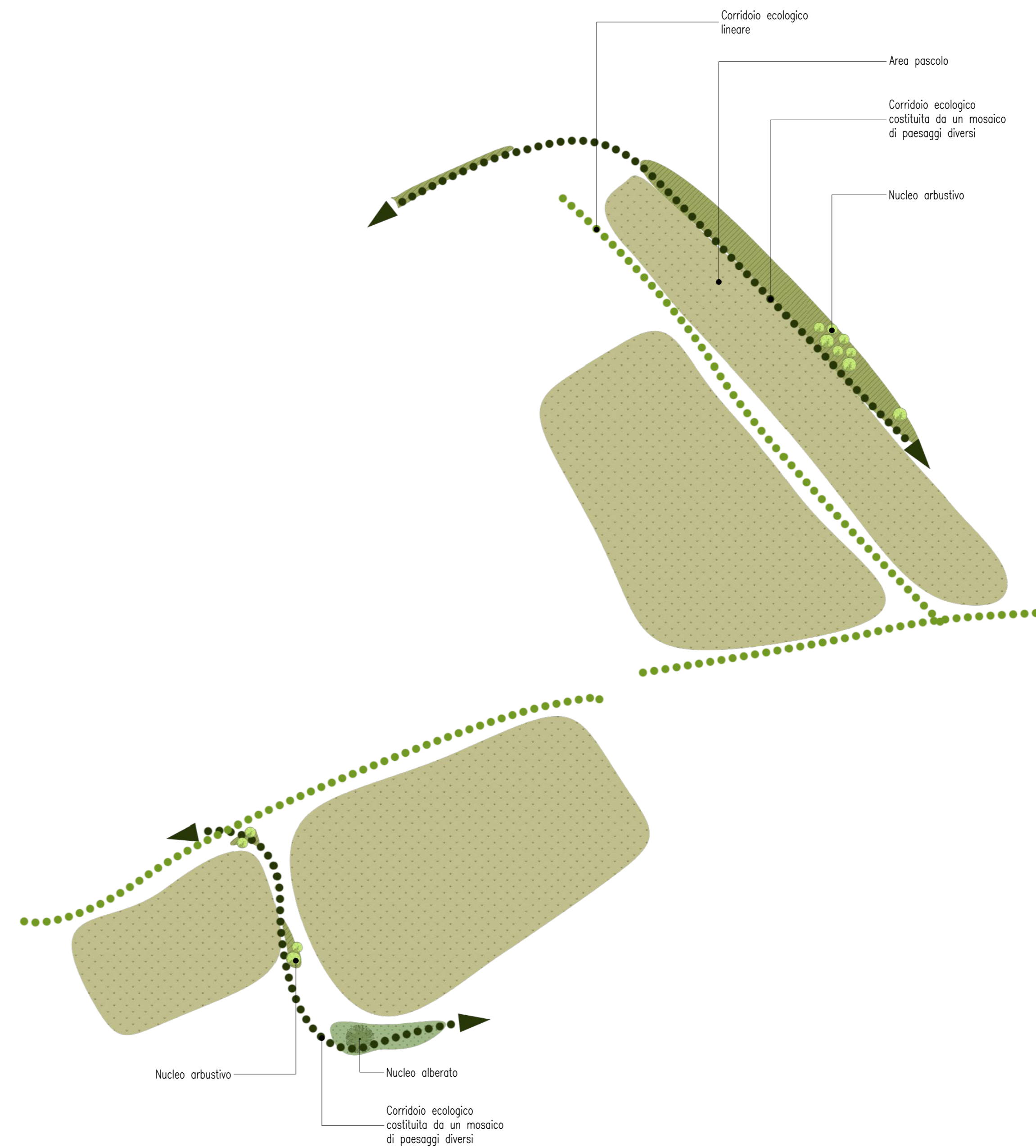
LEGENDA

OPERE DI PROGETTO

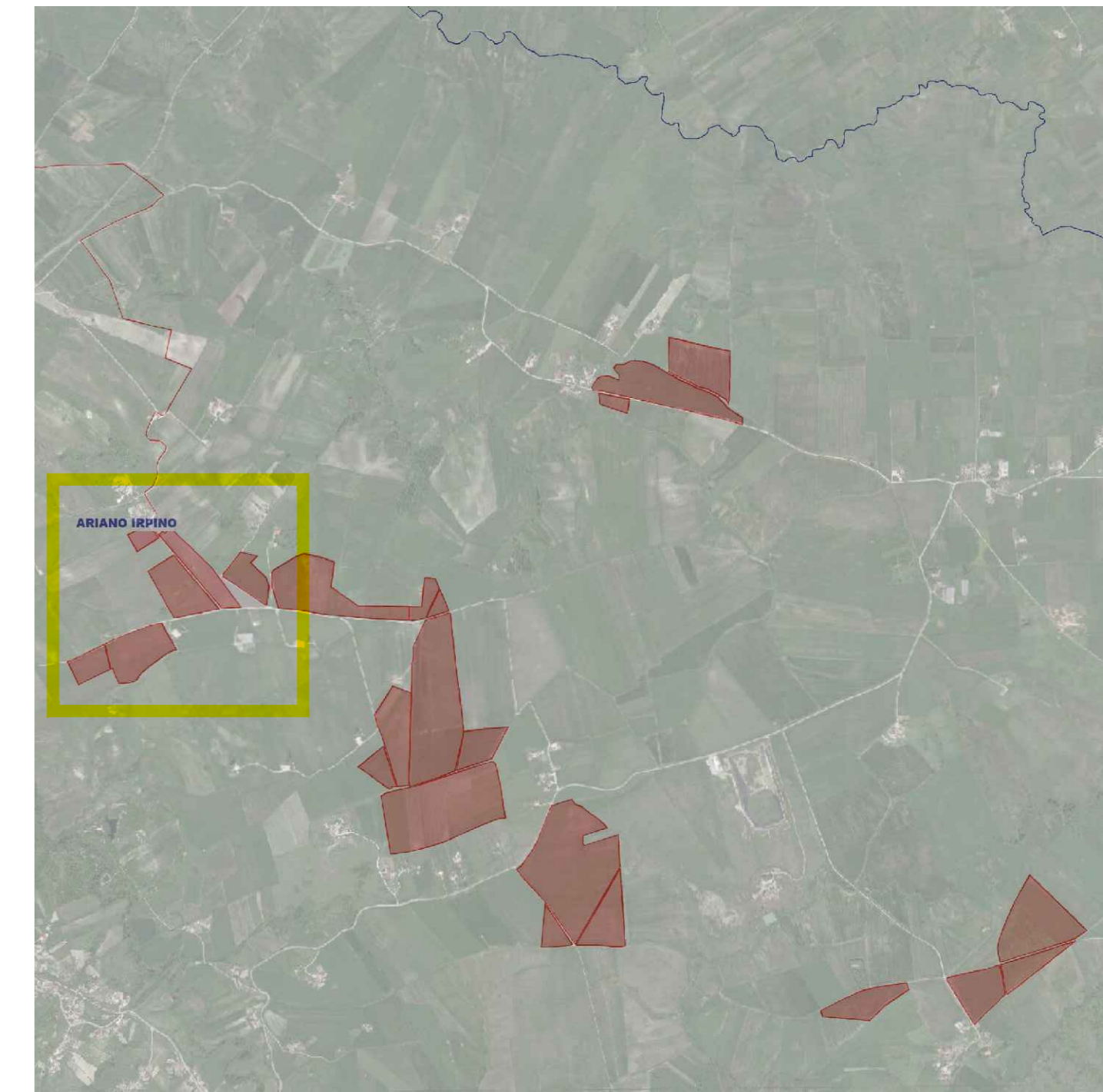
- VIABILITA' INTERNA ALL'IMPIANTO
- RECINZIONI
- ➔ CANCELLO/INGRESSO
- ☐ CABINA ELETTRICA DI CAMPO E DI TRASFORMAZIONE
- CAVIDOTTO ESTERNO
- PALO ILLUMINAZIONE
- VIDEOCAMERA DI SORVEGLIANZA

OPERE DI MITIGAZIONE

- ▨ AREA PASCOLO
- Piantumazione di essenze autoctone a portamento arbustivo
- SIEPE PERIMETRALE



KEY MAP



PROGETTO DEFINITIVO

Lavori di realizzazione di un parco agrovoltaico della potenza di 103MW con annesso impianto di storage e delle relative opere connesse nel comune di Ariano Irpino (AV)

Titolo elaborato

PD_2_49_CA_Elaborati tipologici per i diversi interventi di mitigazione (1 di 6)

Codice elaborato

F0500AT35A

Scala

1:2000

Reproduzione o consegna a terzi solo dietro specifica autorizzazione.

Progettazione



F4 ingegneria srl
Via Di Giura - Centro direzionale, 85100 Potenza
Tel: +39 0971 1944797 - Fax: +39 0971 55452
www.f4ingegneria.it - f4ingegneria@pec.it

Il Direttore Tecnico
(Ing. Giorgio ZUCCARO)



Gruppo di lavoro

ing. Mauro MARELLA
ing. Marco LORUSSO
ing. Pierfrancesco ZIRPOLI
dott. for. Luigi ZUCCARO
ing. Luca FRESCURA
ing. Antonella NOLE
ing. Denise TELESCA
arch. Gaia TELESCA
dott.ssa Luciana TELESCA
ing. Cristina GUGLIEMMI
ing. Manuela NARDOZZA
ing. Beniamino D'ERCOLE



Società certificata secondo le norme UNI-EN ISO 9001:2015 e UNI-EN ISO 14001:2015 per l'erogazione di servizi di ingegneria nei settori civile, idraulica, acustica, energia, ambiente (settore IAF: 34).



EPF srl
Via Cesare Battisti, 116 83053 S. Andrea di Conza (AV)
Tel e Fax +39 0827 35687

Consulenze specialistiche

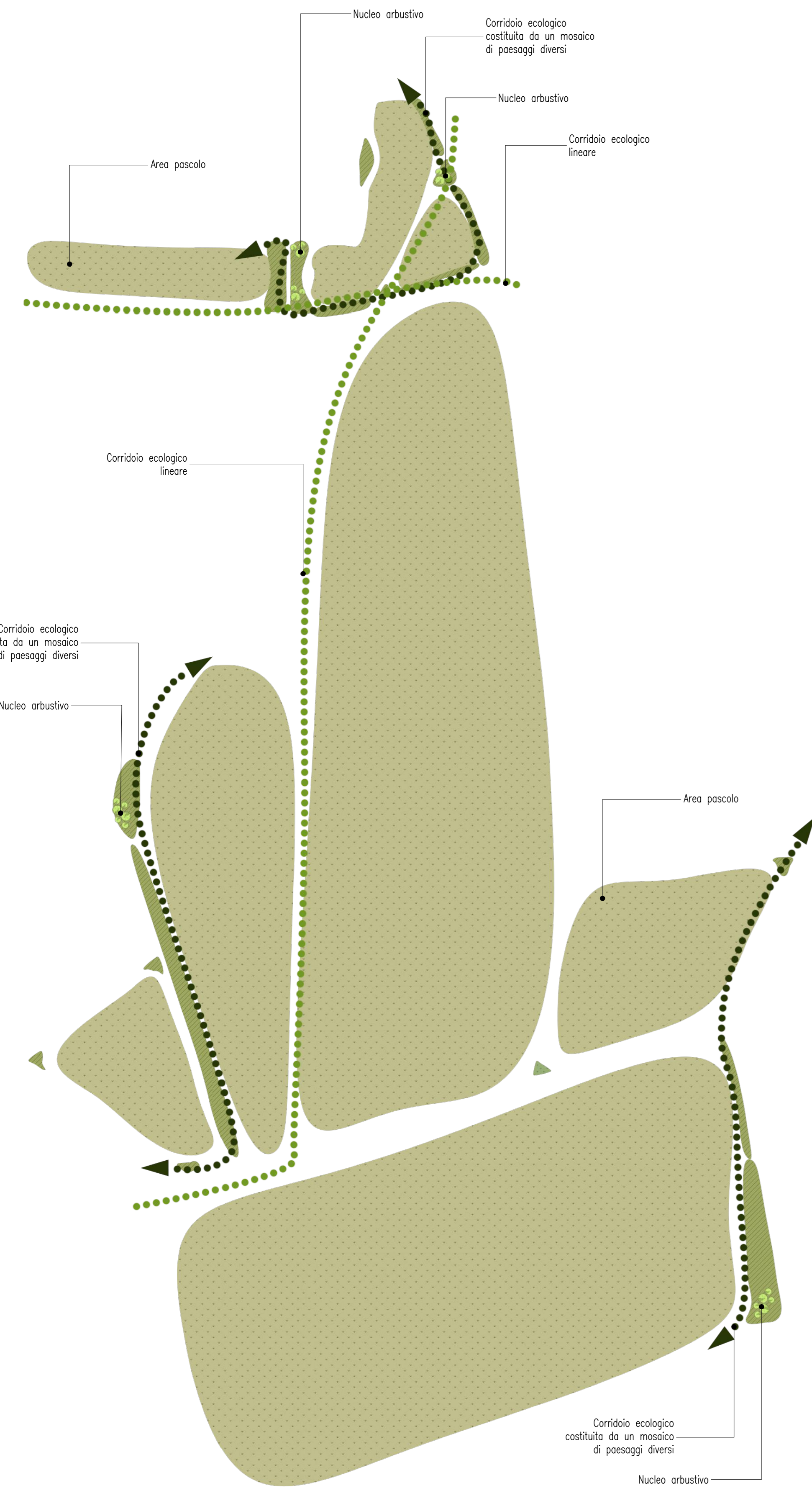
Committente

WEB PV ARIANO S.R.L.
Via Leonardo Da Vinci 15
39100 Bolzano (Bz)

L'Amministratore Delegato
Karin Reinhard

Data	Descrizione	Redatto	Verificato	Approvato
Gennaio 2023	Prima emissione	LTE	MMA	GZU

File sorgente: F0500AT35A_PD_2_49_CA_Elaborati tipologici per i diversi interventi di mitigazione.dwg



LEGENDA

OPERE DI PROGETTO

- VIALITÀ INTERNA ALL'IMPIANTO
- RECINZIONI
- ➔ CANCELLO/INGRESSO
- ☐ CABINA ELETTRICA DI CAMPO E DI TRASFORMAZIONE
- CAVIDOTTO ESTERNO
- CAVIDOTTO INTERNO

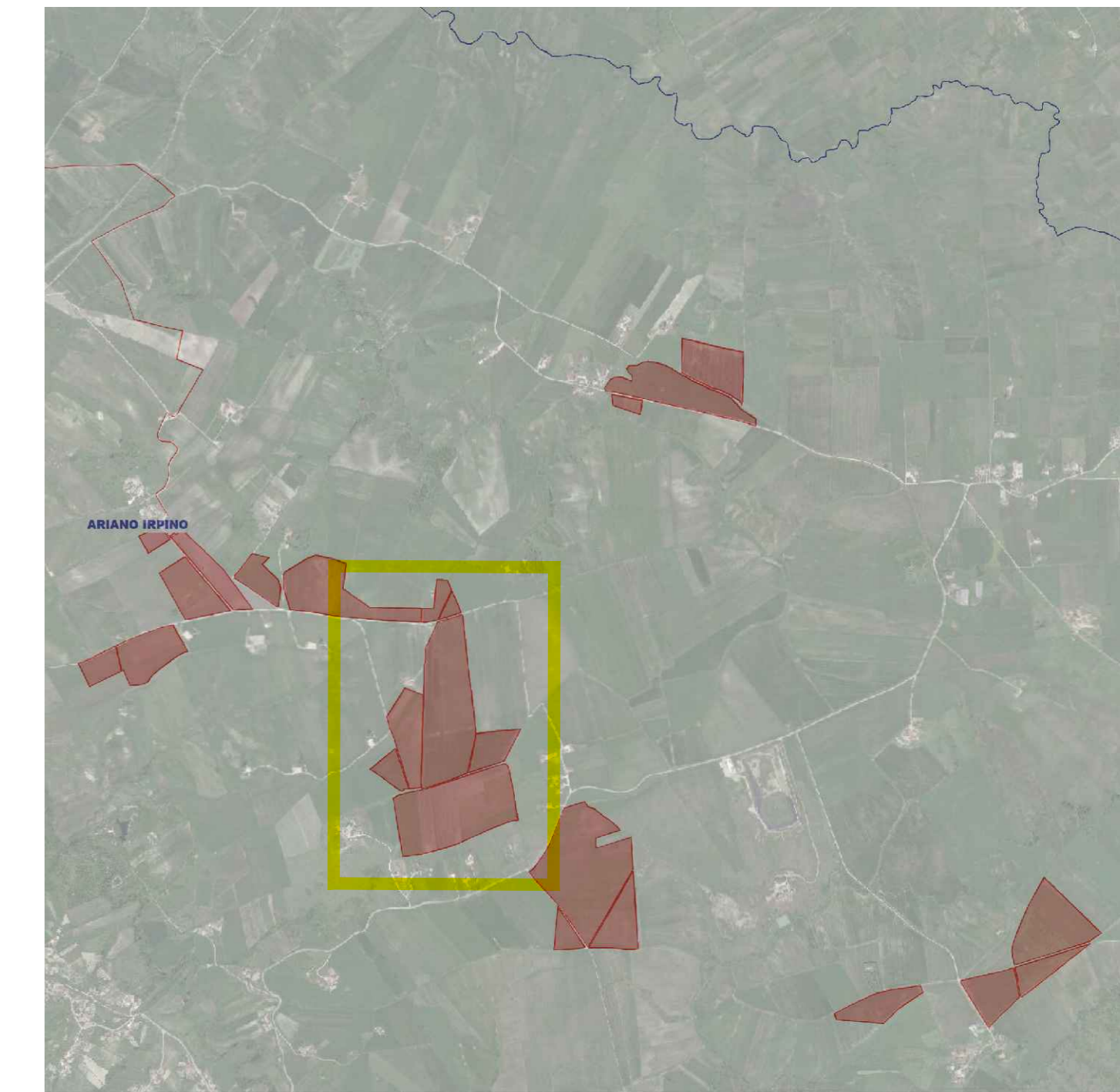
PALO ILLUMINAZIONE

VIDEOCAMERA DI SORVEGLIANZA

OPERE DI MITIGAZIONE

- ▨ AREA PASCOLO
- PIANTUMAZIONE DI ESSENZE AUTOCTONE A PORTAME...
- SIEPE PERIMETRALE

KEY MAP



PROGETTO DEFINITIVO

Lavori di realizzazione di un parco agrovoltaico della potenza di 103MW con annesso impianto di storage e delle relative opere connesse nel comune di Ariano Irpino (AV)

Titolo elaborato

PD_2_49_CA_Elaborati tipologici per i diversi interventi di mitigazione (3 di 6)

Codice elaborato
F0500AT35A

Scala
1:2000

Progettazione

F4 Ingegneria srl
Via Di Giura - Centro direzionale, 85100 Potenza
Tel: +39 0971 1944797 - Fax: +39 0971 55452
www.f4ingegneria.it - f4ingegneria@pec.it

Il Direttore Tecnico
(Ing. Giorgio ZUCCARO)



Gruppo di lavoro

Ing. Mauro MARELLA
 Ing. Marco LORUSSO
 Ing. Pierfrancesco ZIRPOLI
 dott. for. Luigi ZUCCARO
 Ing. Luca FRESCHURA
 Ing. Antonella NOLÉ
 Ing. Denise TELESCA
 arch. Gaia TELESCA
 dott.ssa Luciana TELESCA
 Ing. Cristina GUGLIELMI
 Ing. Manuela NARDOZZA
 Ing. Beniamino D'ERCOLE



Società certificata secondo le norme UNI-EN ISO 9001:2015 e UNI-EN ISO 14001:2015 per l'erogazione di servizi di ingegneria nei settori: civile, idraulico, acustico, energia, ambiente (settore IAF: 34).



EPF srl
Via Cesare Battisti, 116-83053 S. Andrea di Conza (AV)
Tel e Fax +39 0827 35687

Consulenze specialistiche

Committente

WEB PV ARIANO S.R.L.
Via Leonardo Da Vinci 15
39100 Bolzano (BZ)

L'Amministratore Delegato
Kainz Reinhard

Data	Descrizione	Redatto	Verificato	Approvato
Gennaio 2023	Prima emissione	LTE	MMA	GUZ

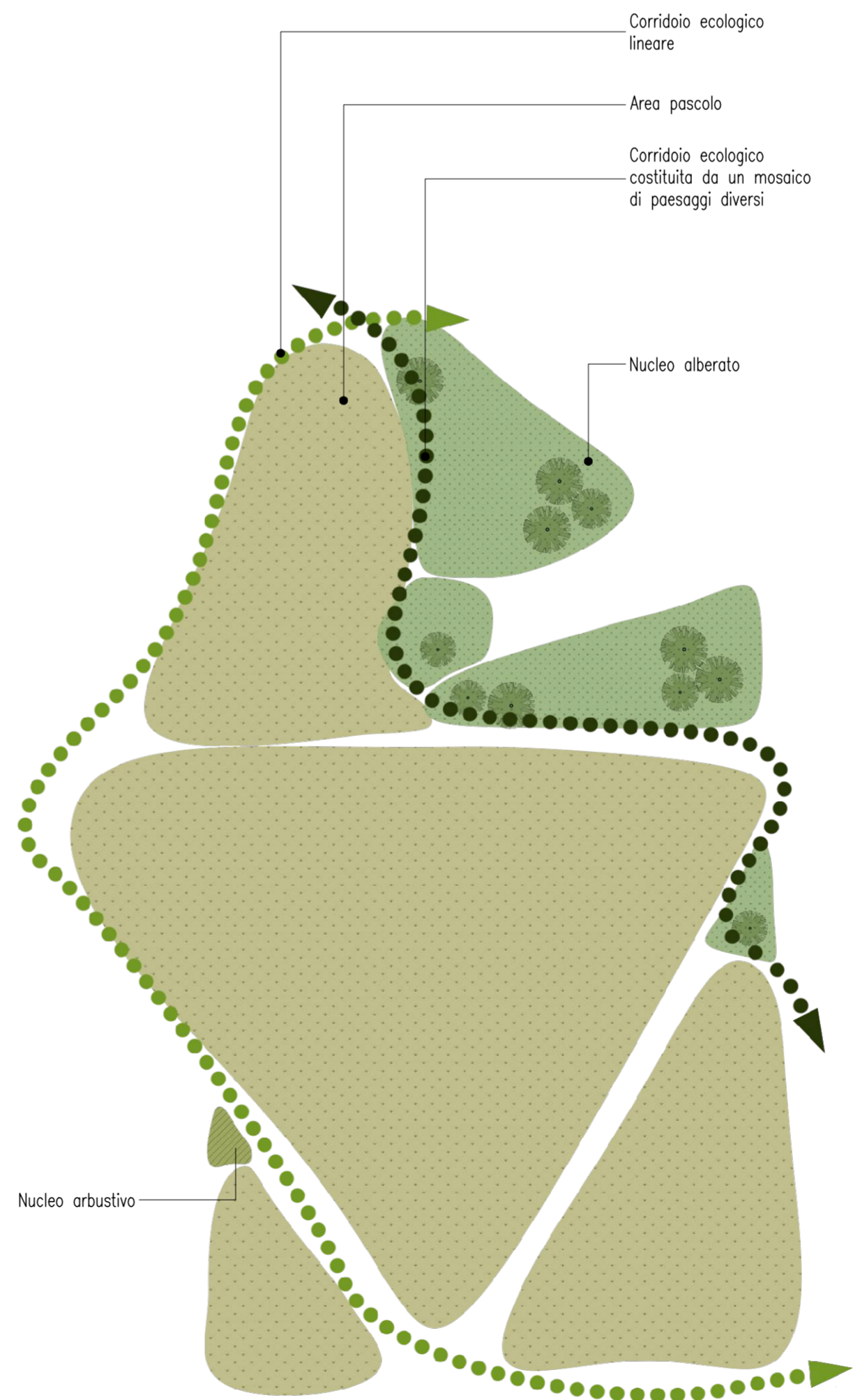
File sorgente: F0500AT35A_PD_2_49_CA_Elaborati tipologici per i diversi interventi di mitigazione.dwg



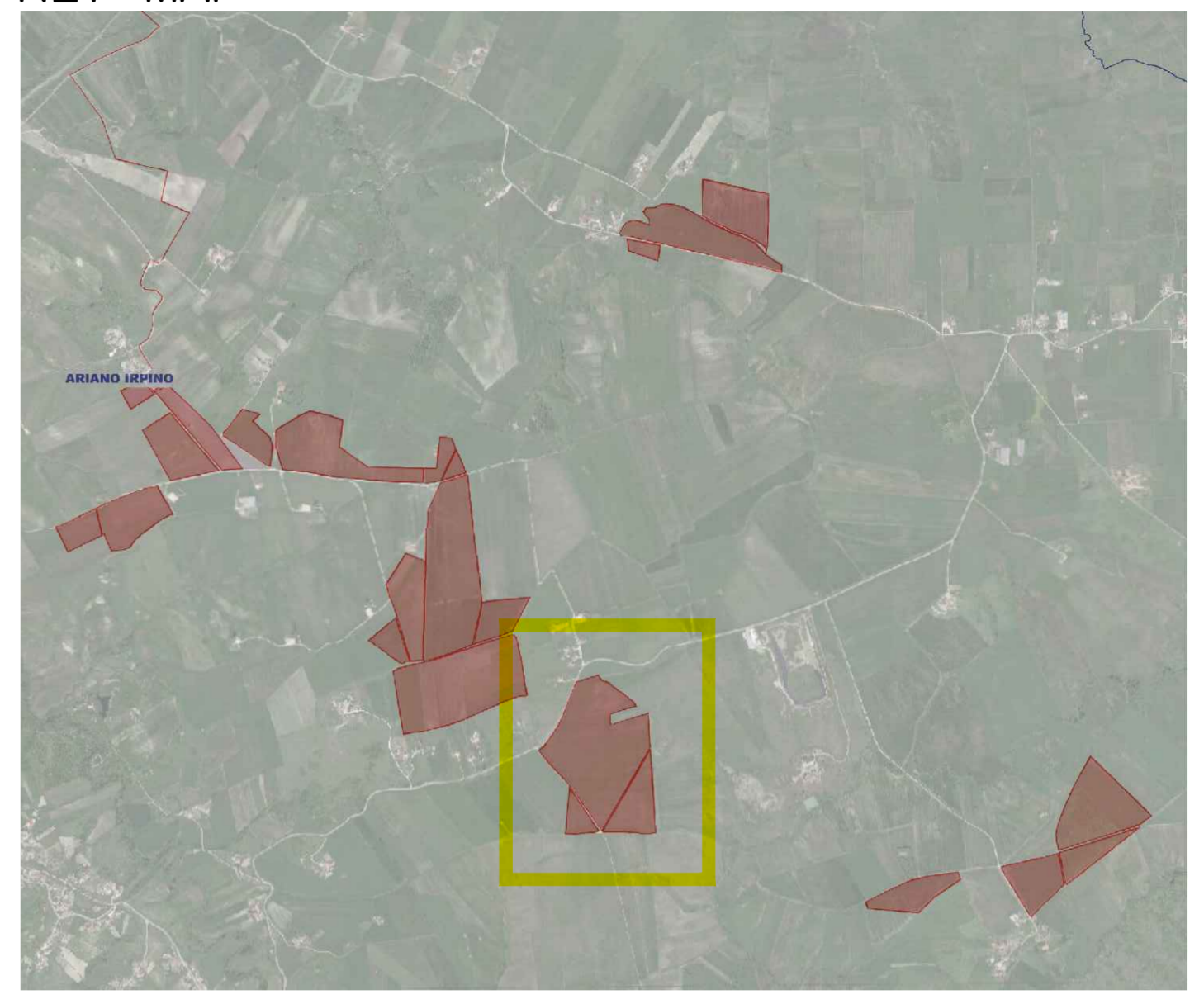
LEGENDA

- OPERE DI PROGETTO**
- VIABILITA' INTERNA ALL'IMPIANTO
 - RECINZIONI
 - ➔ CANCELLO/INGRESSO
 - ☐ CABINA ELETTRICA DI CAMPO E DI TRASFORMAZIONE
 - CAVIDOTTO ESTERNO
 - CAVIDOTTO INTERNO
 - PALO ILLUMINAZIONE
 - VIDEOCAMERA DI SORVEGLIANZA

- OPERE DI MITIGAZIONE**
- ▨ AREA PASCOLO
 - PIANTUMAZIONE DI ESSENZE AUTOCTONE A PORTAMENTO ARBUSTIVO
 - SIEPE PERIMETRALE



KEY MAP



PROGETTO DEFINITIVO

Lavori di realizzazione di un parco agrovoltaico della potenza di 103MW con annesso impianto di storage e delle relative opere connesse nel comune di Ariano Irpino (AV)

Titolo elaborato: **PD_2_49_CA_Elaborati tipologici per i diversi interventi di mitigazione (4 di 6)**
 Codice elaborato: **F0500AT35A**
 Scala: **1:2000**
Riproduzione o consegna a terzi solo dietro specifica autorizzazione.

Progettazione

F4 ingegneria srl
 Via Di Giura - Centro direzionale, 85100 Potenza
 Tel: +39 0971 1944797 - Fax: +39 0971 55452
 www.f4ingegneria.it - f4ingegneria@pec.it

Il Direttore Tecnico
 (ing. Giorgio ZUCCARO)

AENOR Società certificata secondo le norme UNI-EN ISO 9001:2015 e UNI-EN ISO 14001:2015 per l'erogazione di servizi di ingegneria nei settori: civile, idraulica, acustica, energia, ambiente (settore IAF: 34).

EPF srl
 Via Cesare Battisti, 116 83053 S. Andrea di Conza (AV)
 Tel e Fax+39 0827 35687

Gruppo di lavoro
 ing. Mauro MARELLA
 ing. Marco LORUSSO
 ing. Pierfrancesco ZIRPOLI
 dott. for. Luigi ZUCCARO
 ing. Luca FRESCURA
 ing. Antonella NOLÈ
 ing. Denise TELESCA arch.
 arch. Gaia TELESCA
 dott.ssa Luciana TELESCA
 ing. Cristina GUGLIEMMI
 ing. Manuela NARDOZZA
 ing. Beniamino D'ERCOLE

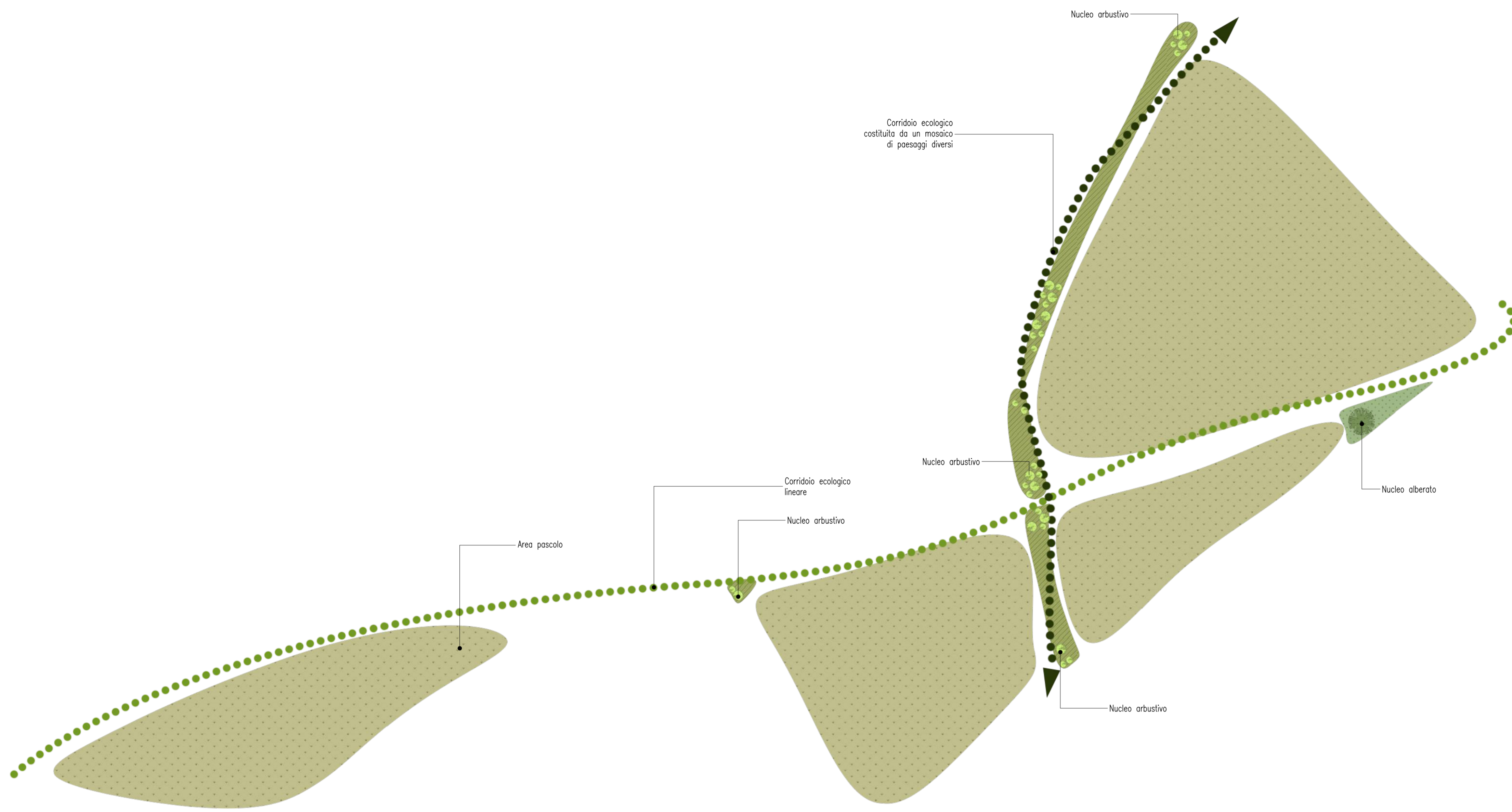
Consulenze specialistiche

Committente

WEB PV ARIANO S.R.L.
 Via Leonardo Da Vinci 15
 39100 Bolzano (Bz)

L'Amministratore Delegato
 Kainz Reinhard

Data	Descrizione	Redatto	Verificato	Approvato
Gennaio 2023	Prima emissione	GTE	MMA	GZU



LEGENDA

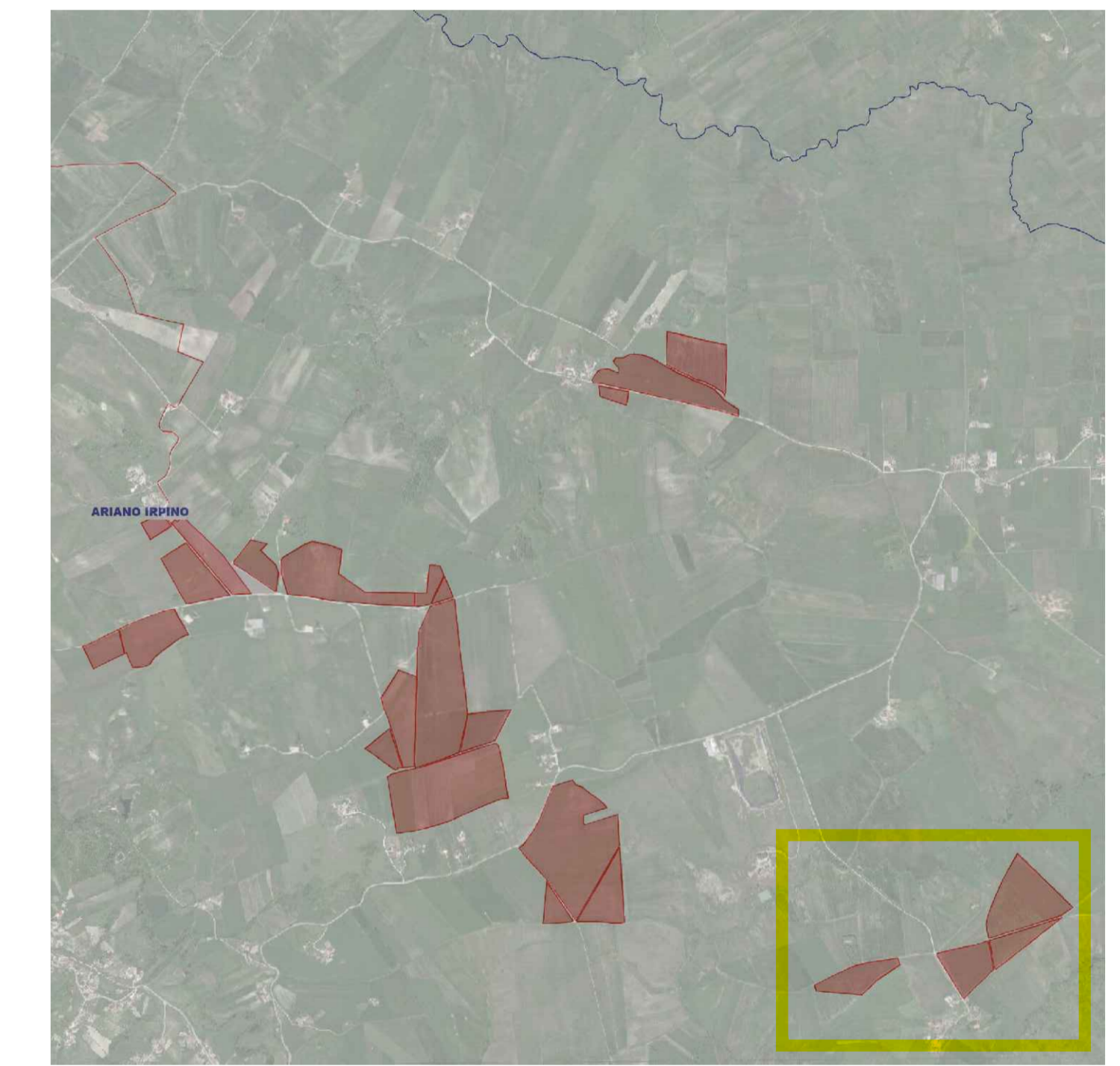
OPERE DI PROGETTO

- VABILITA' INTERNA ALL'IMPIANTO
- RECINZIONI
- ➔ CANCELLO/INGRESSO
- ☐ CABINA ELETTRICA DI CAMPO E DI TRASFORMAZIONE
- CAVIDOTTO ESTERNO
- CAVIDOTTO INTERNO
- PALO ILLUMINAZIONE
- VIDEOCAMERA DI SORVEGLIANZA

OPERE DI MITIGAZIONE

- ▨ AREA PASCOLO
- PIANTUMAZIONE DI ESSENZE AUTOCTONE A PORTAMENTO ARBUSTIVO
- SIEPE PERIMETRALE

KEY MAP



PROGETTO DEFINITIVO

Lavori di realizzazione di un parco agrovoltaico della potenza di 103MW con annesso impianto di storage e delle relative opere connesse nel comune di Ariano Irpino (AV)

Foglio elaborato

PD_2_49_CA_Elaborati tipologici per i diversi interventi di mitigazione (5 di 6)

Codice elaborato

F0500AT35A

Scala

1:2000

Reperibilità di consegna e lavori solo dietro specifica autorizzazione.

F4 Ingegneria srl
Via Di Giura - Centro direzionale, 85100 Potenza
Tel. +39 0971 1944797 - Fax +39 0971 55452
www.f4ingegneria.it - f4ingegneria@pec.it

Il Direttore Tecnico
(ing. Giorgio ZUCCARO)

Gruppo di lavoro

ing. Mauro MARELLA
ing. Marco LORUSSO
ing. Pierfrancesco ZIRPOLI
dott. for. Luigi ZUCCARO
ing. Luca FRESCURA
ing. Antonella NOLE
ing. Denise TELESCA
arch. Gaia TELESCA
dott.ssa Luciana TELESCA
ing. Cristina GIUGLIEMMI
ing. Manuela NARDOZZA
ing. Beniamino D'ERCOLE

EPF srl
Via Cesare Battisti, 116.83053 S. Andrea di Conza (AV)
Tel e Fax +39 0827 35687

Comitato di Progetto

Consulenze specialistiche

Committente

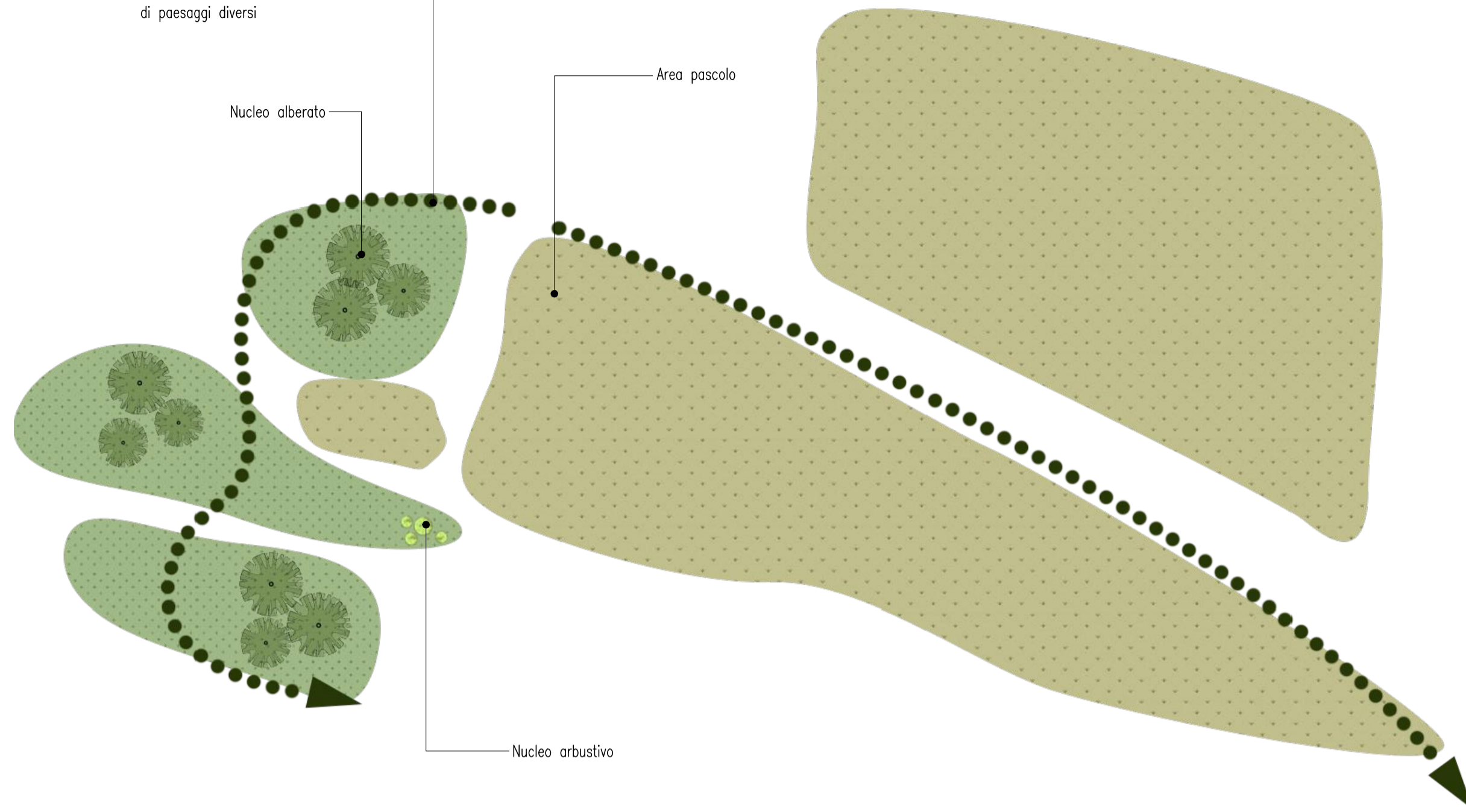
WEB PV ARIANO S.R.L.
Via Leonardo Da Vinci 15
39100 Bolzano (Bz)

L'Amministratore Delegato
Kaiuz Reinhard

Data	Descrizione	Redatto	Verificato	Approvato
Gennaio 2023	Prima emissione	GTE	MMA	GZU

File sorgente: F0500AT35A_PD_2_49_CA_Elaborati tipologici per i diversi interventi di mitigazione.dwg

Corridoio ecologico
costituito da un mosaico
di paesaggi diversi



LEGENDA

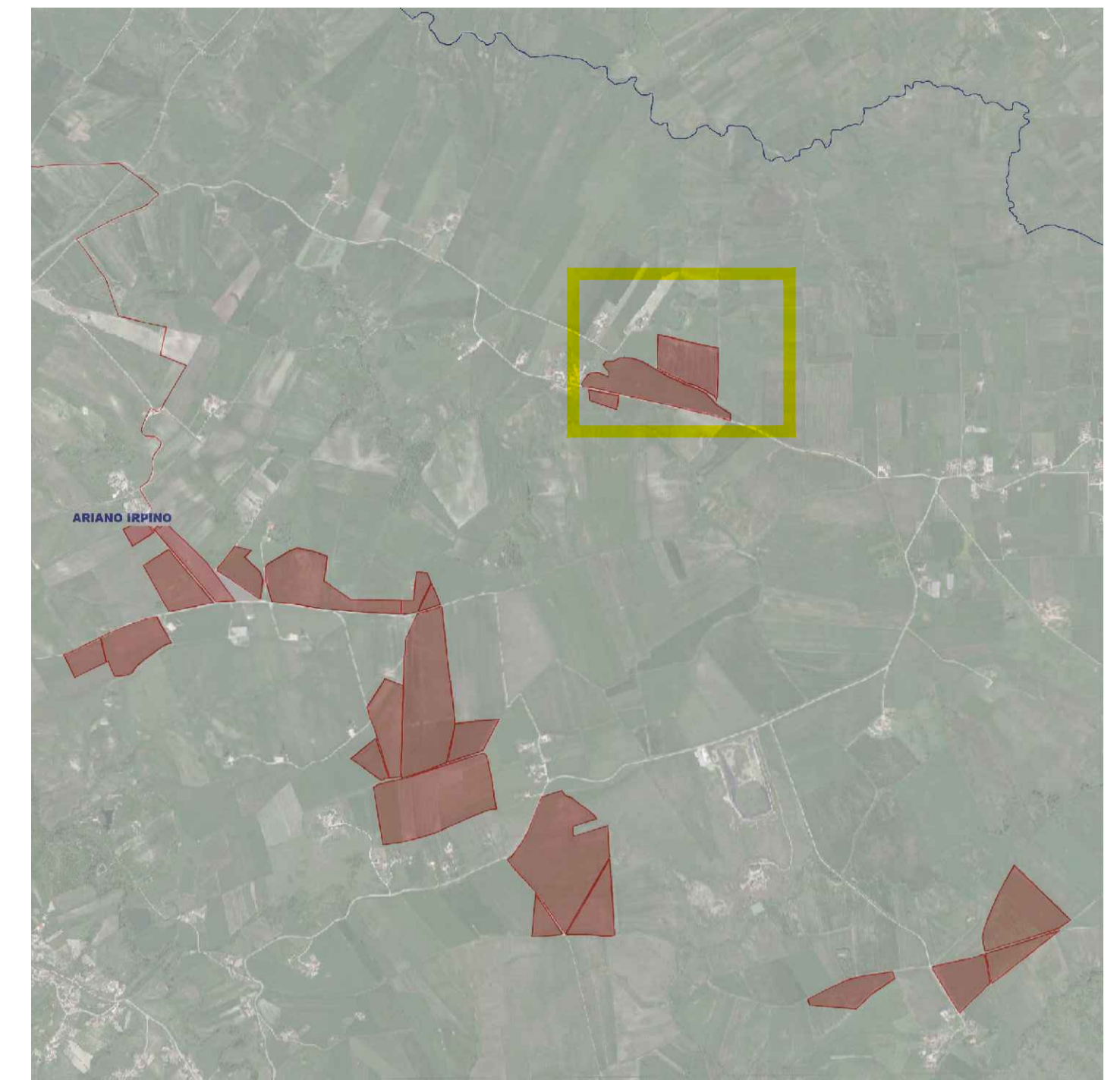
OPERE DI PROGETTO

- VIABILITA' INTERNA ALL'IMPIANTO
- RECINZIONI
- ➔ CANCELLO/INGRESSO
- ▭ CABINA ELETTRICA DI CAMPO E DI TRASFORMAZIONE
- CAVIDOTTO ESTERNO
- CAVIDOTTO INTERNO
- PALO ILLUMINAZIONE
- VIDEOCAMERA DI SORVEGLIANZA

OPERE DI MITIGAZIONE

- ▨ AREA PASCOLO
- PIANIUMAZIONE DI ESSENZE AUTOCTONE A PORTAMENTO ARBUSTIVO
- SIEPE PERIMETRALE

KEY MAP



REGIONE
CAMPANIA



COMUNE DI
ARIANO IRPINO



PROVINCIA DI
AVELLINO

PROGETTO DEFINITIVO

Lavori di realizzazione di un parco agrovoltaico della potenza di 103MW con annesso impianto di storage e delle relative opere connesse nel comune di Ariano Irpino (AV)

Titolo elaborato

PD_2_49_CA_Elaborati tipologici per i diversi interventi di mitigazione (6 di 6)

Codice elaborato

F0500AT35A

Scala

1:2000

Riproduzione o consegna a terzi solo dietro specifica autorizzazione.

Progettazione



F4 ingegneria srl
Via Di Giura - Centro direzionale, 85100 Potenza
Tel: +39 0971 1944797 - Fax: +39 0971 55452
www.f4ingegneria.it - f4ingegneria@pec.it

Il Direttore Tecnico
(Ing. Giorgio ZUCCARO)



Società certificata secondo le norme UNI-EN ISO 9001:2015 e UNI-EN ISO 14001:2015 per l'erogazione di servizi di ingegneria nei settori: civile, idraulica, acustica, energia, ambiente (settore IAF: 34).



EPF srl
Via Cesare Battisti, 116 83053 S. Andrea di Conza (AV)
Tel e Fax+39 0827 35687

Gruppo di lavoro

ing. Mauro MARELLA
ing. Marco LORUSSO
dott. for. Luigi ZUCCARO
ing. Luca FRESCURA
ing. Antonella NOLÉ
ing. Denise TELESCA
arch. Gaia TELESCA
dott.ssa Luciana TELESCA
ing. Cristina GUGLIELMI
ing. Manuela NARDOZZA
ing. Beniamino D'ERCOLE

Consulenze specialistiche

Committente

WEB PV ARIANO S.R.L.
Via Leonardo Da Vinci 15
39100 Bolzano (Bz)

L'Amministratore Delegato
Kainz Reinhard

Data	Descrizione	Redatto	Verificato	Approvato
Gennaio 2023	Prima emissione	LTE	MMA	GZU

File sorgente: F0500AT35A_PD_2_49_CA_Elaborati tipologici per i diversi interventi di mitigazione.dwg