

SCHEMI ROTAZIONE COLTURALE A 5 ANNI

PIANO DI AVVICENDAMENTO COLTURALE A 5 ANNI

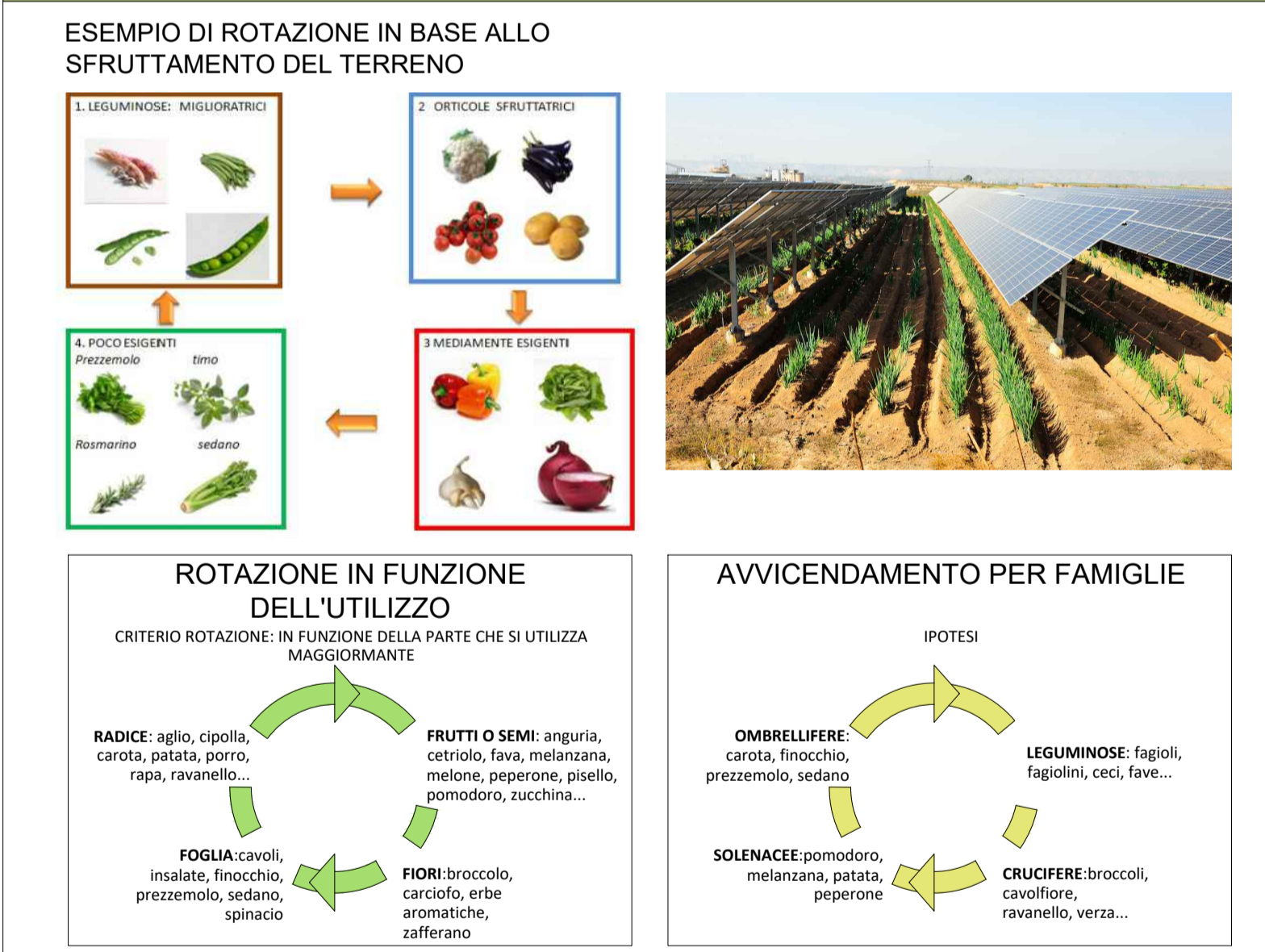
1°anno COTICO ERBOSO DA SOVESCIO	2°anno COTICO ERBOSO DA SOVESCIO	3°anno ERBAIO DA PASCOLO	4°anno FORAGGERE DA FIENO	5°anno SULLETO
COTICO ERBOSO DA SOVESCIO	COTICO ERBOSO DA SOVESCIO	FORAGGERE DA FIENO	SET ASIDE	ARIDO CULTURA
COTICO ERBOSO DA SOVESCIO	COTICO ERBOSO DA SOVESCIO	SULLETO	SULLETO	SET ASIDE
COTICO ERBOSO DA SOVESCIO	COTICO ERBOSO DA SOVESCIO	ARIDO CULTURA	ARIDO CULTURA	ERBAIO DA PASCOLO
COTICO ERBOSO DA SOVESCIO	COTICO ERBOSO DA SOVESCIO	SET ASIDE	FORAGGERE DA FIENO	FORAGGERE DA FIENO

ARIDO CULTURA In posizione indipendente e sufficientemente contenuta il piano agronomico prevede l'adozione della tecnica dell'aridocultura che consente di portare a compimento i cicli colturali di alcune specie vegetali di interesse agrario anche negli ambienti in cui la risorsa idrica è limitata. In breve, comprende tutte quelle tecniche che contribuiscono alla razionalizzazione della risorsa idrica. Le specie indicate per l'adozione di tale tecnica possono essere leguminose da granella come ceci, fava e lenticchia, mentre per quanto concerne le ortive si suggerisce l'impiego di cipolla, aglio, spinacio, pomodoro e patata.

Il primo ed il secondo anno successivo alla realizzazione dei lavori sarà realizzato, per tutta l'estensione dei lotti - sia per le parti libere che per quelle sotto al tracker - un erbaio da sovescio, seminando un miscuglio polifita (graminacee e leguminose) avente, tra i vari scopi, quello di proteggere il suolo dall'erosione, consentire l'accesso al campo durante le operazioni di manutenzione e ripristinare la fertilità del suolo dopo lo stress subito durante le fasi di cantiere. Al secondo anno si procederà con l'avvicendamento colturale sia sulle aree interne alle recinzioni che su quelle esterne secondo il piano quinquennale schematizzato.

SUPERFICIE CATASTALE INIZIATIVA : 39.27 HA
SUPERFICIE PROIEZIONE TRACKER A RIPOSO (ST): 8.15 HA
SUPERFICIE COLTIVATA ESTERNA (SCE): 8.35 HA
SUPERFICIE COLTIVATA INTERNA (SCI): 18.97 HA
SUPERFICIE COLTIVATA GLOBALE (SG)=(SCE+SCI) : 27.32 HA
RAPPORTO DI COPERTURA (ST/SG) : 29%

ARIDOCOLTURA



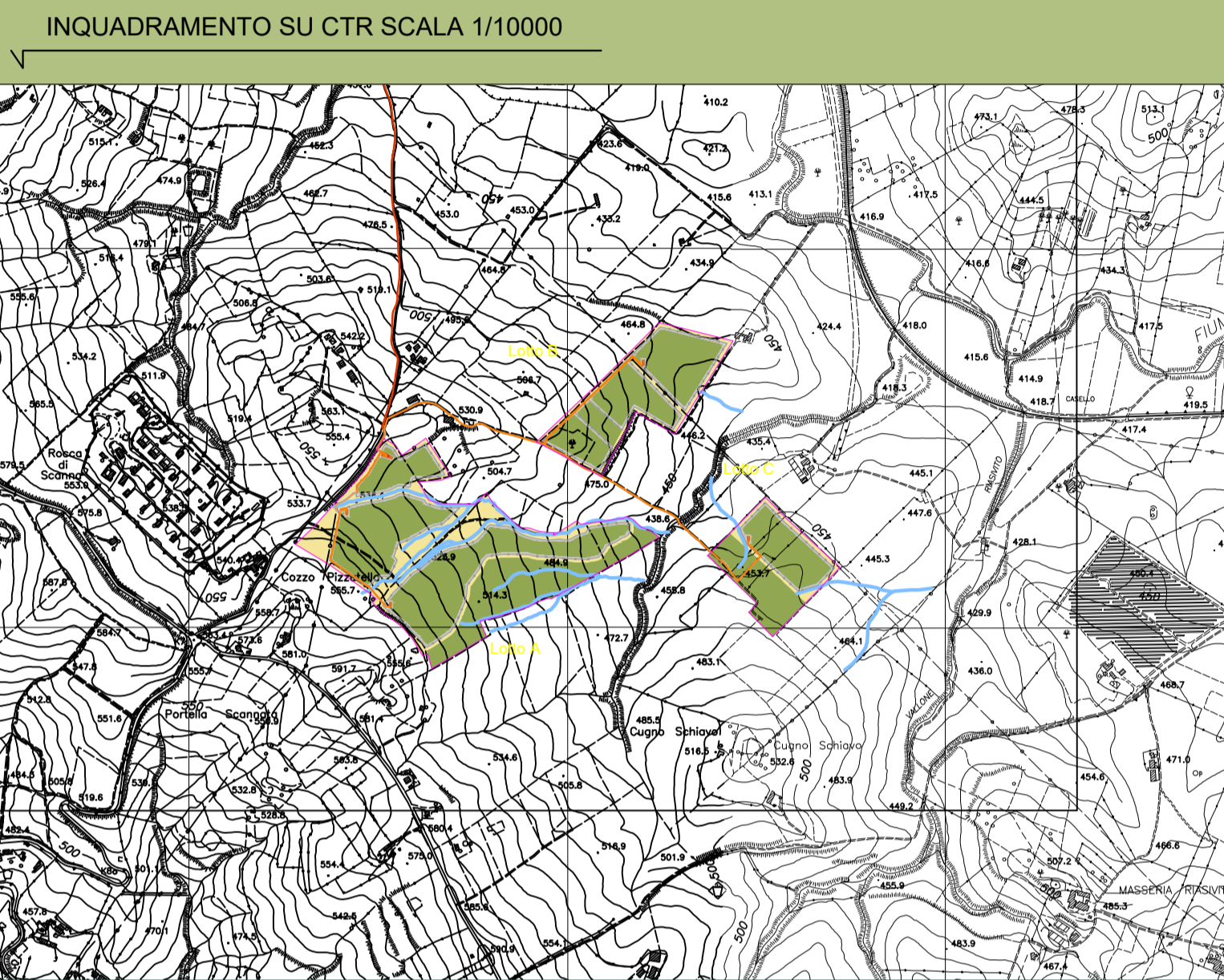
IL PASCOLO

PASCOLO
 Tenuto conto che la possibilità offerta dalla creazione di un sistema agro-voltaico sono molteplici risulta opportuno in questa sede considerare la possibilità di offrire un pascolo per gli allevatori di ovini e caprini locali, per fornire un prodotto qualitativamente eccellente in periodi di scarsa reperibilità di foraggi. In particolare, nel caso della coltivazione di sula, diversi studi sperimentali hanno dimostrato che, a parità di produzioni, nell'alimentazione della pecora da latte assicura più elevate produzioni sia in termini di quantità e di qualità rispetto alle altre essenze foraggere. Inoltre, grazie al contenuto di tannini e all'elevato valore proteico, è efficace nel ridurre le infezioni gastro-intestinali negli ovini.

Estensione	Substrato	Beneficiario
Primazione dei tessuti sensoriali e aumento della fotosintesi	- Favorisce l'interramento dei semi - Danneggia le piante indeseperate (fillositi)	Riduce dei nutrienti attraverso le feci - Dispersione dei semi resi più digeribili
- Favorisce le specie erbifce come le leguminose		- Rigenerazione delle piante
- Favorisce le specie di piccola taglia		
- Le piante assicurano un portamento prostrato e antiscivolo		

LEGENDA

- Opere in progetto
- recinzione area di impianto
- cavi MT
- rinaturalizzazione
- perimetro particelle
- superfici coltivate esterne (SCE)
- corsi d'acqua
- fascie di mitigazione
- agro-fotovoltaico (SCI)
- power station



REGIONE SICILIA
 PROVINCIA DI PALERMO
COMUNE DI CASTRONOVO DI SICILIA
 LOCALITÀ GROTICELLI

Oggetto:
PROGETTO DEFINITIVO PER LA COSTRUZIONE E L'ESERCIZIO DI UN IMPIANTO AGRO-FOTOVOLTAICO AVENTE POTENZA DI PICCO PARI A 15,48 MWp E POTENZA NOMINALE PARI A 14,42 MW E RELATIVE OPERE DI CONNESSIONE

Sezione:
SEZIONE AGRO - STUDIO AGRONOMICO

Elaborato:
TAVOLA AGRONOMICA E DELLE ESSENZE - PARTE 2 DI 2

Nome file stampa: FV.CST01.PD.AGRO.04.pdf	Codifica Regionale: RS12EPD0073A0_ElaboratoGrafico_09_03	Scala: VARIE	Formato di stampa: 1120.75X587,6
Nome elaborato: FV.CST01.PD.AGRO.04	Tipologia: D	Proponente: E-WAY 5 S.r.l. Piazza di San Lorenzo in Lucina, 4 00186 ROMA (RM) P.IVA. 15773121007	
Progettista: E-WAY 5 S.r.l. Piazza di San Lorenzo in Lucina, 4 00186 ROMA (RM) P.IVA. 15773121007			

CODICE	REV. n.	DATA REV.	REDAZIONE	VERIFICA	VALIDAZIONE
FV.CST01.PD.AGRO.03	00	05/2022	C.Pietrafesa/D.Cordovano	A.Bottone	A.Bottone

E-WAY 5 S.r.l.
 Piazza di San Lorenzo in Lucina, 4
 00186 ROMA (RM)
 P.IVA. 15773121007
 PEC: e-way5srl@gmail.it