

Tavola E.2 CARTA DEI BACINI IDROGEOLOGICI E CORPI IDRICI SIGNIFICATIVI SOTTERRANEI

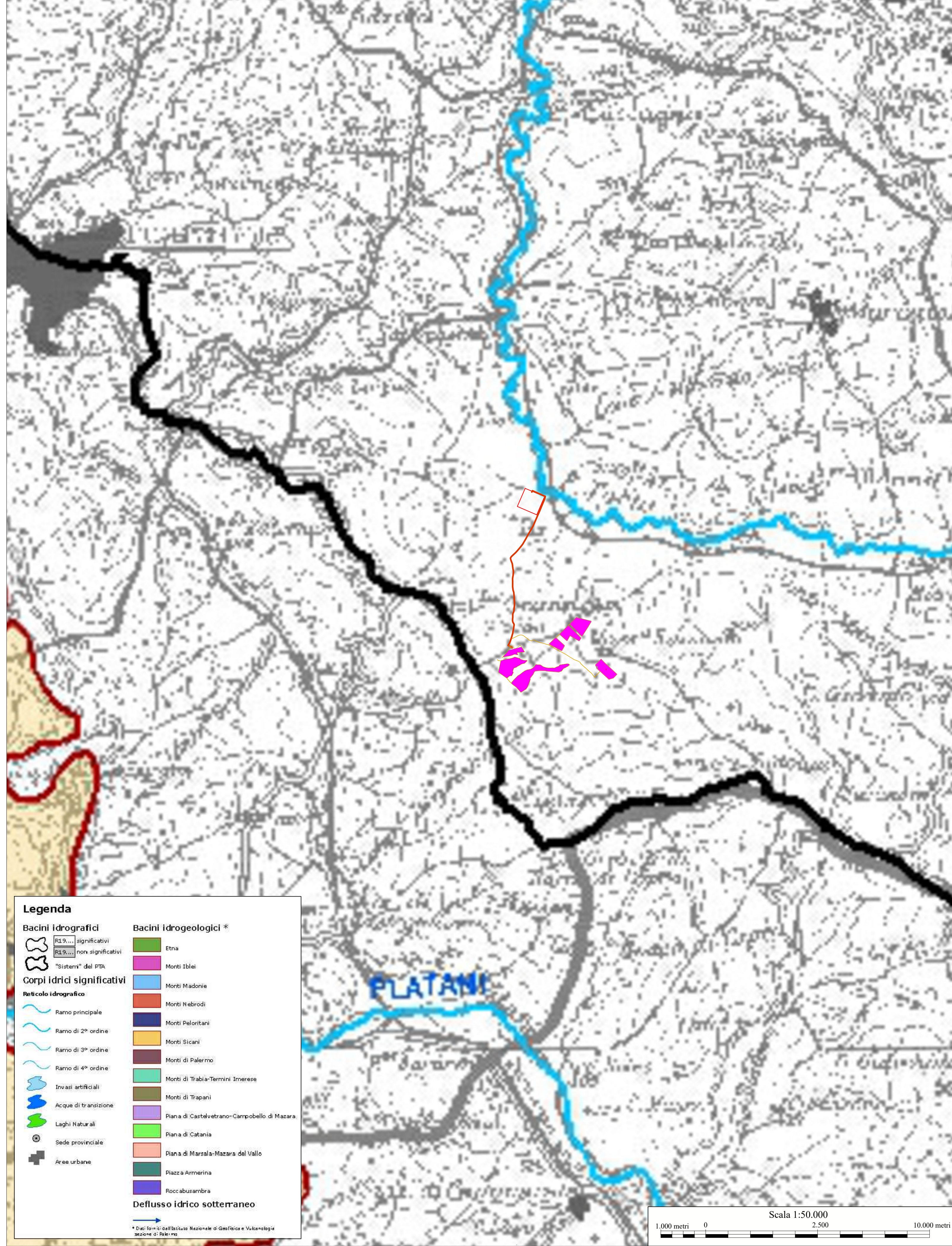


Tavola E.7 CARTA DELLE AREE PROTETTE

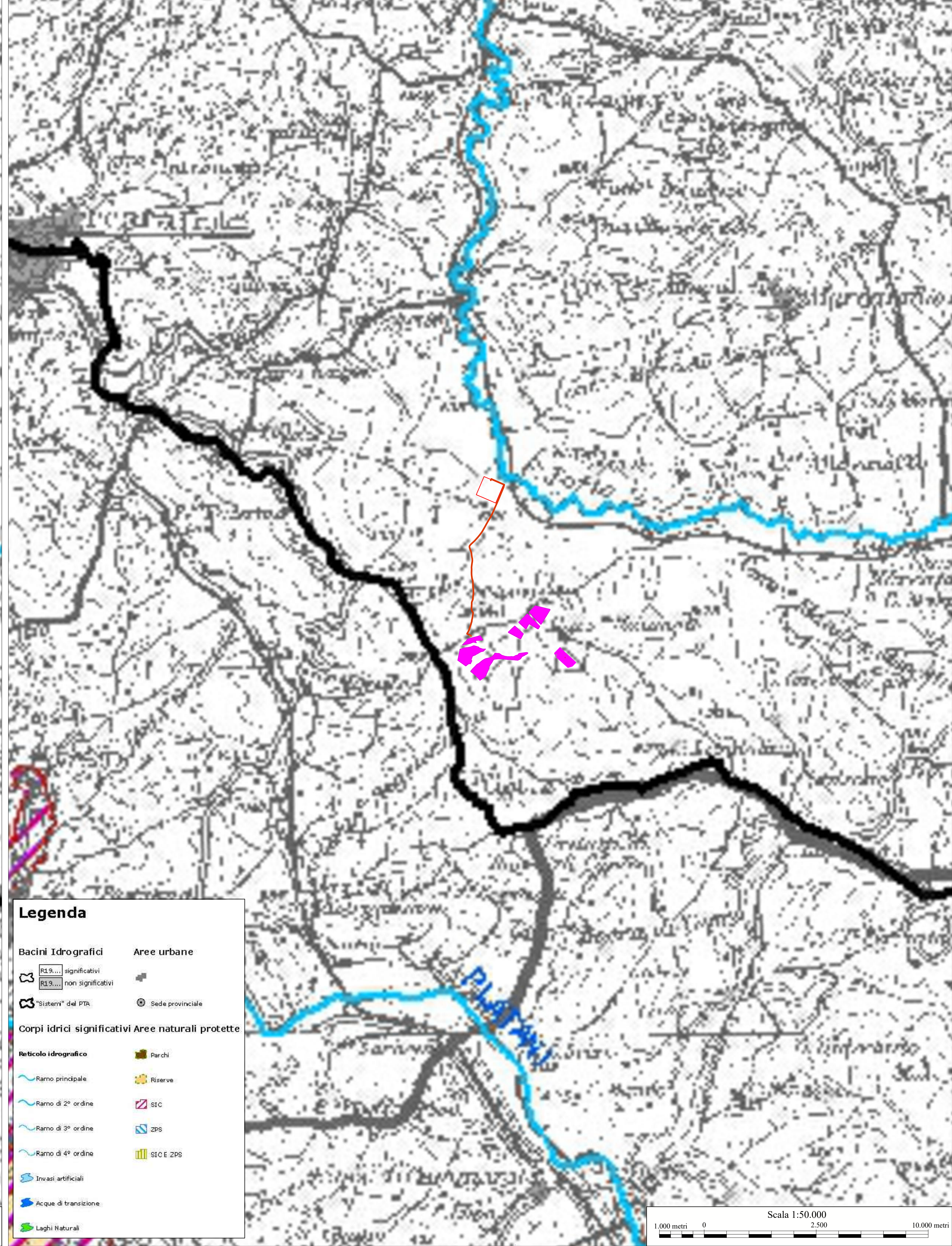
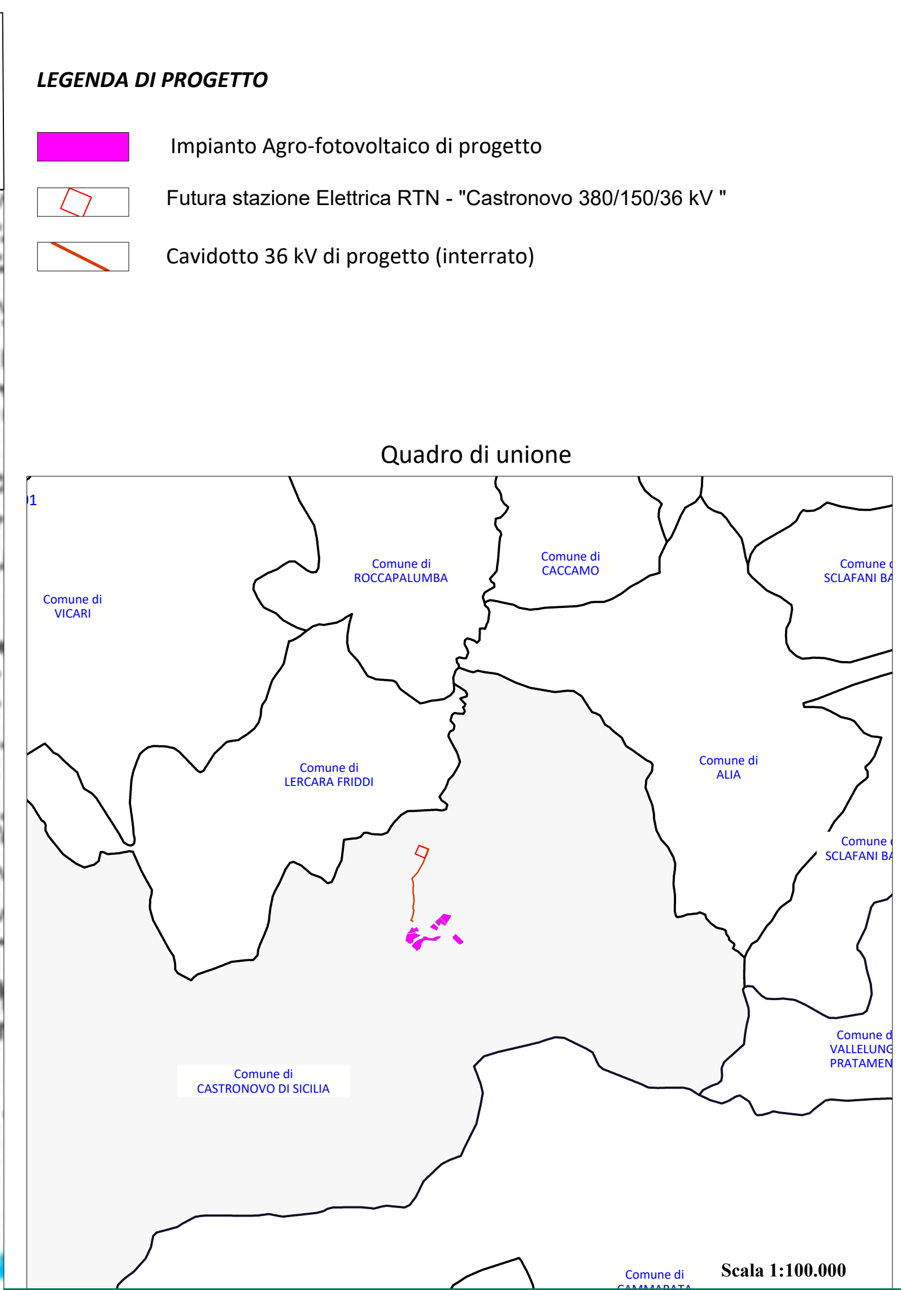
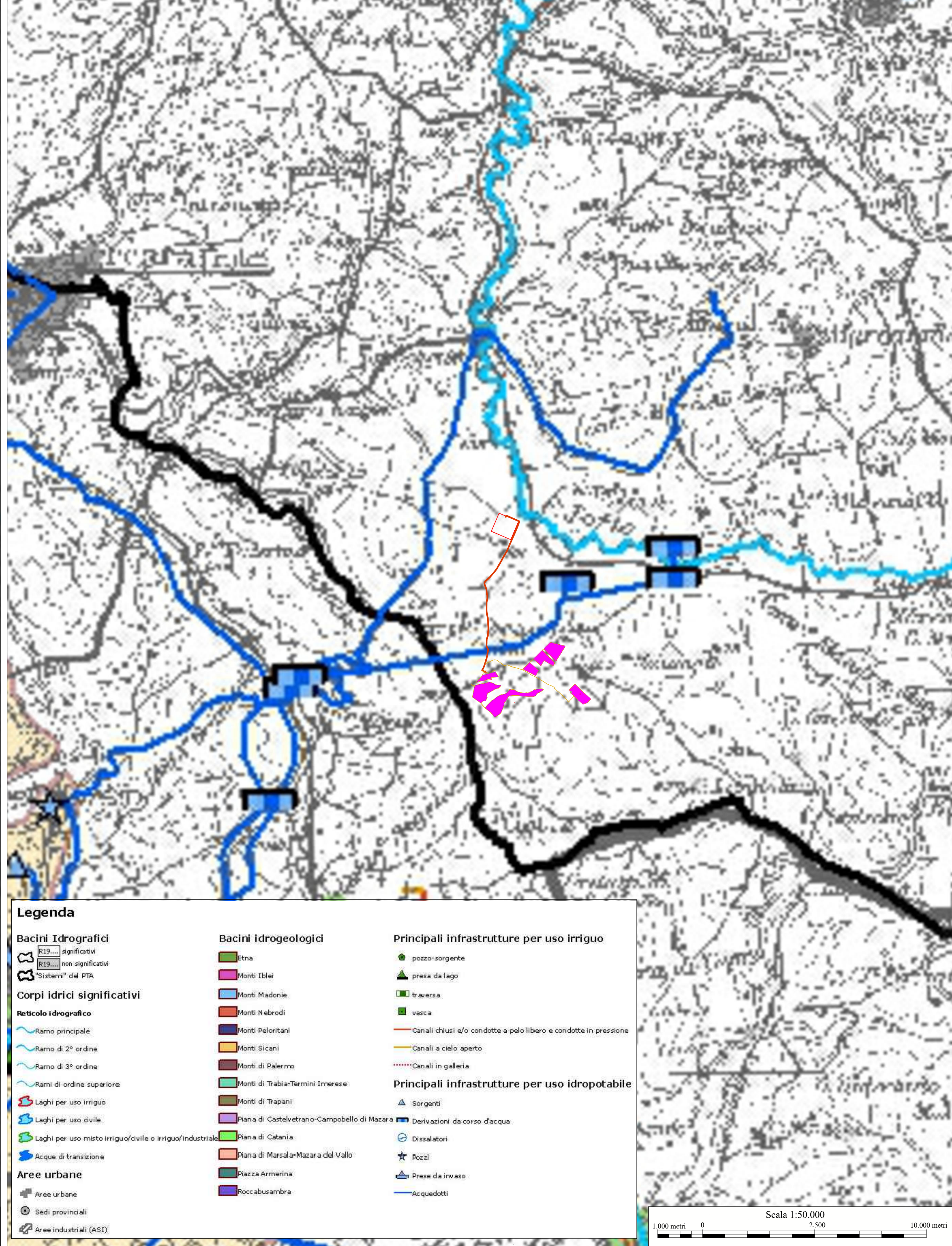


Tavola E.9 CARTA DELL'IMPATTO ANTROPICO SISTEMA DELLE UTILIZZAZIONI IDROPOTABILI ED IRRIGUE



REGIONE SICILIA
PROVINCIA DI PALERMO
COMUNE DI CASTRONOVO DI SICILIA
LOCALITÀ GROTTICELLI

Oggetto:
PROGETTO DEFINITIVO PER LA COSTRUZIONE E L'ESERCIZIO DI UN IMPIANTO AGRO-FOTOVOLTAICO AVENTE POTENZA DI PICCO PARI A 15,48 MWp E POTENZA NOMINALE PARI A 14,42 MW E RELATIVE OPERE DI CONNESSIONE

Sezione:
SEZIONE C - STUDIO D'INSERIMENTO URBANISTICO E VINCOLISTICO

Elaborato:
INQUADRAMENTO RISPETTO AL PIANO DI TUTELA DELLE ACQUE

Nome file stampa: FV.CST01.PD.C.09.pdf	Codifica Regionale: RS12EP0002140_ElaboratoGrafico_02_11	Scala: 1: 50 000	Formato di stampa: 1484X586
Nome elaborato: FV.CST01.PD.C.09	Tipologia: D	Progettista: E-WAY 5 S.r.l. Piazza di San Lorenzo in Lucina, 4 00186 ROMA (RM) P.IVA. 16647371000	
Proponente: E-WAY 5 S.r.l. Piazza di San Lorenzo in Lucina, 4 00186 ROMA (RM) P.IVA. 16647371000		Elaborato: E-WAY 5 S.r.l. Piazza di San Lorenzo in Lucina, 4 00186 ROMA (RM) P.IVA. 16647371000	

CODICE	REV. n.	DATA REV.	REDAZIONE	VERIFICA	VALIDAZIONE
FV.CST01.PD.C.09	00	06/2022	D. Veronese	A. Buttone	A. Buttone

Scala 1:50.000