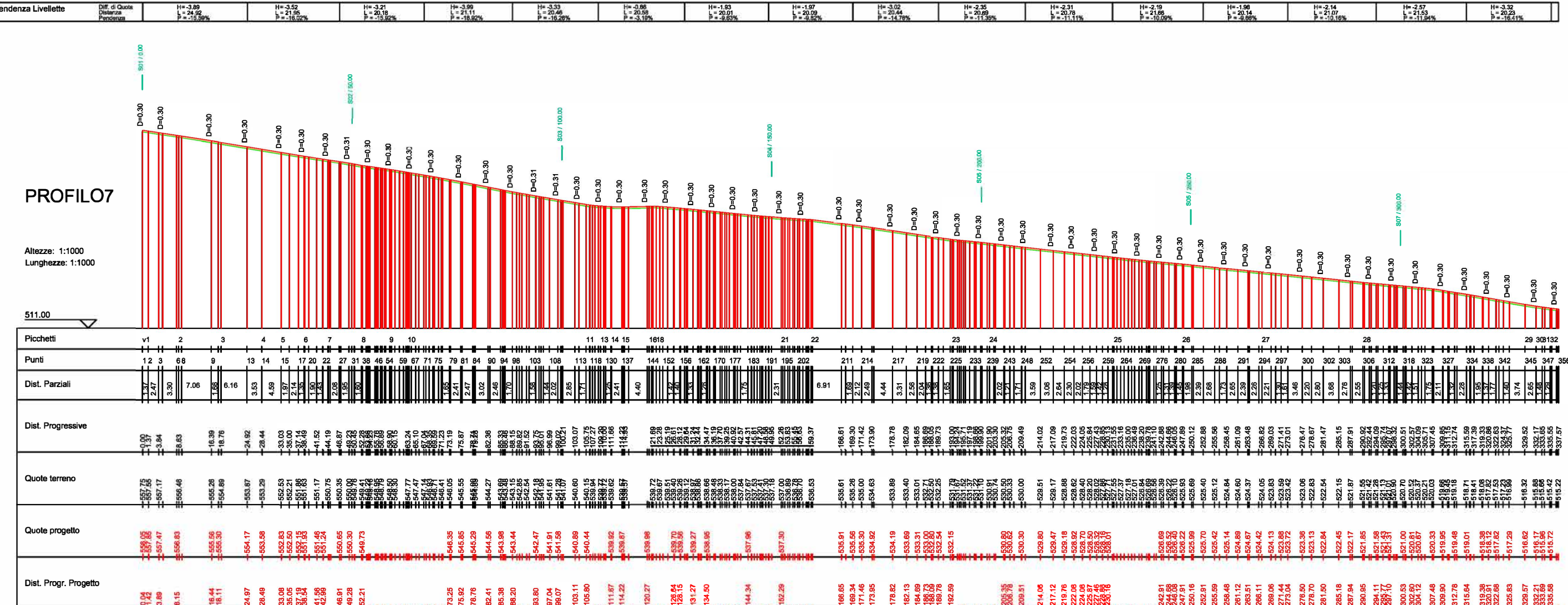
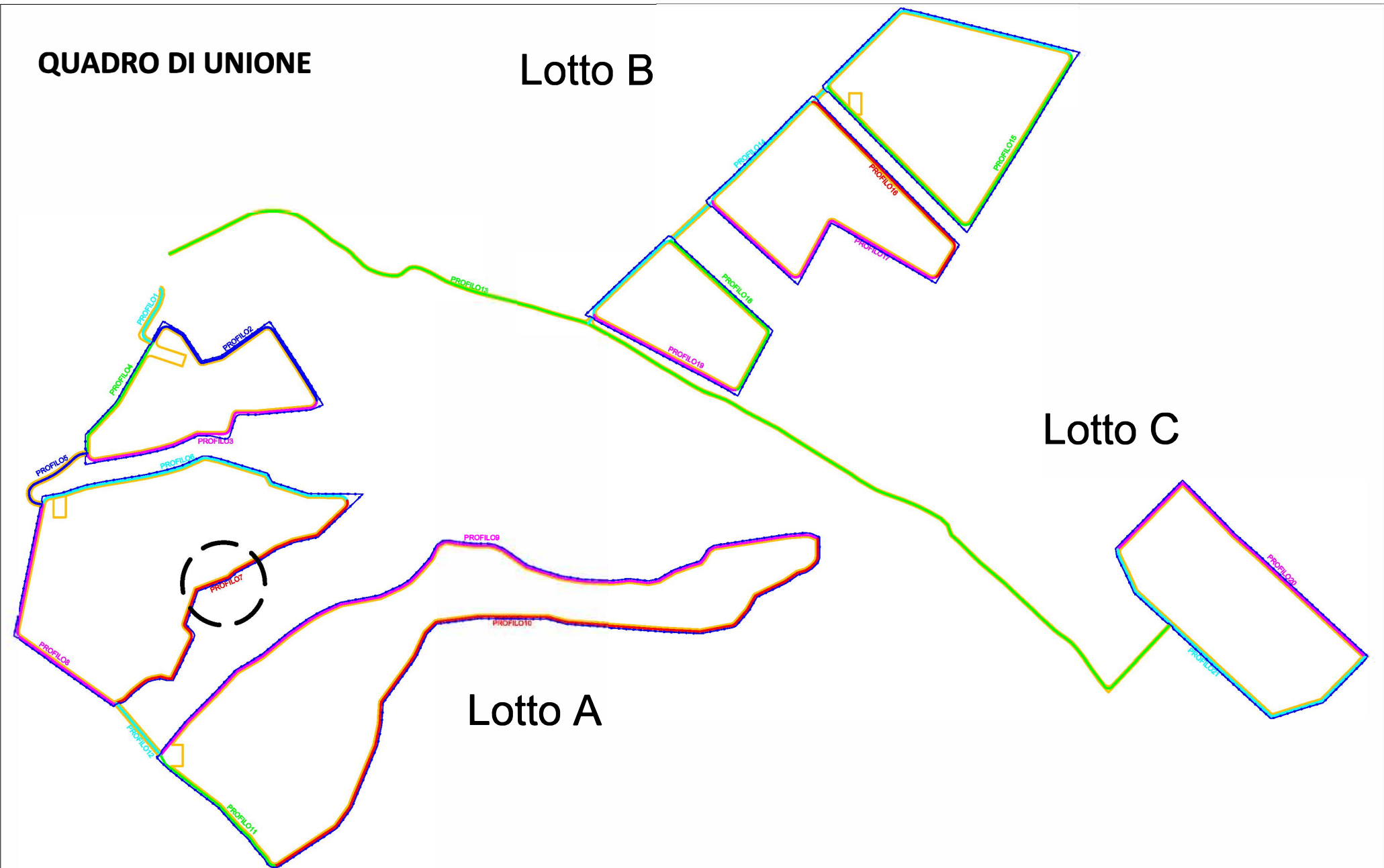


PROFILO7
Caratteristiche Tracciato di Progetto

Quota Monte	558.05
Quota Valle	515.52
Lungh. Proiezione	337.56
Lungh. Sviluppo	340.53
Dislivello	42.53
Pendenza Minima	0.00 %
Pendenza Massima	-20.13 %
Pendenza Media	11.96 %



REGIONE SICILIA
PROVINCIA DI PALERMO
COMUNE DI CASTRONOVO DI SICILIA
LOCALITÀ GROTTICELLI

Oggetto:
PROGETTO DEFINITIVO PER LA COSTRUZIONE E L'ESERCIZIO DI UN IMPIANTO AGRO-FOTOVOLTAICO AVENTE POTENZA DI PICCO PARI A 15,48 MWp E POTENZA NOMINALE PARI A 14,42 MW E RELATIVE OPERE DI CONNESSIONE

Sezione:
SEZIONE D - VIABILITA' INTERNA AL SITO

Elaborato:
PROFILO E SEZIONI TIPOLOGICHE DELLA VIABILITA' INTERNA -PROFILO 07 DI 21-

Nome file stampa: FV.CST01.PD.D.02.7.pdf	Codifica Regionale: RS12EPD0023A0_ELABORATOGRAFICO_03_08	Scala: 1:1000 1:200	Formato di stampa: 888X420
Nome elaborato: FV.CST01.PD.D.02	Tipologia: D		

Proponente:
E-WAY 5 S.r.l.
Piazza di San Lorenzo in Lucina, 4
00186 ROMA (RM)
P.IVA. 16647371000

Progettista:
E-WAY 5 S.r.l.
Piazza di San Lorenzo in Lucina, 4
00186 ROMA (RM)
P.IVA. 16647371000

EWAY 5

E-WAY 5 S.r.l.
P.zza di San Lorenzo in Lucina, 4
00186 - Roma
Tel. +39 06 947371000
PEC: e-way5@egmail.it

CODICE	REV. n.	DATA REV.	REDAZIONE	VERIFICA	VALIDAZIONE
FV.CST01.PD.D.02.7	00	06/2022	N.CALIENDO	A.Bottone	A.Bottone
E-WAY 5 S.r.l. Sede legale Piazza di San Lorenzo in Lucina, 4 00186 ROMA (RM) tel. +39 0694414500					