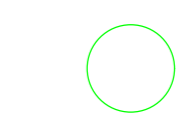


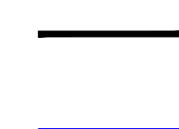


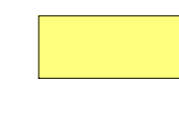

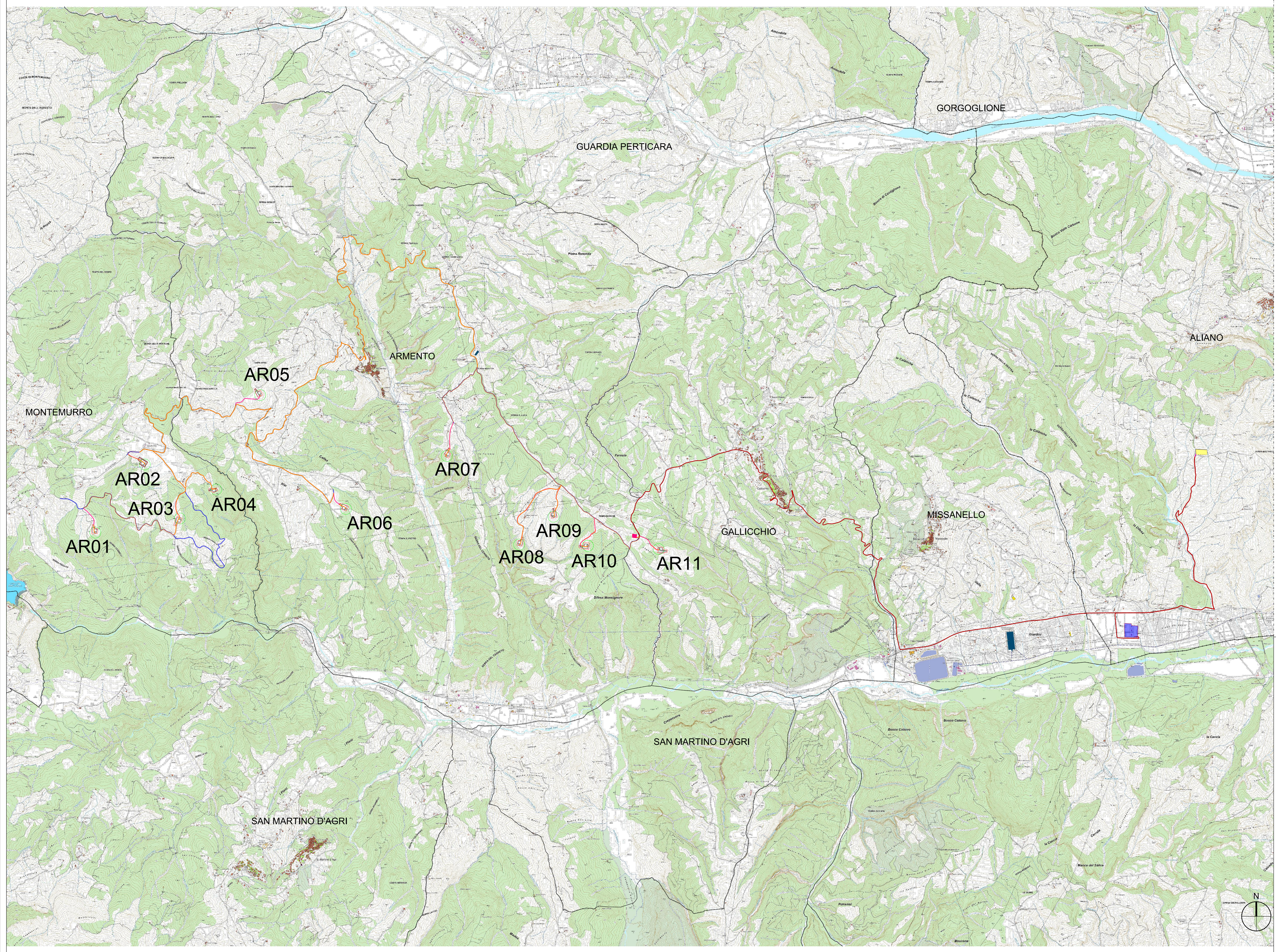


LEGENDA

-  AR n°...
Piazzola di montaggio
-  Rotore WTG - D = 170 m
-  Strade esistenti da adeguare
-  Ingombro viabilità di progetto
-  Linea MT su strada esistente e di nuova realizzazione
-  Linea AT su strada esistente e di nuova realizzazione
-  Confini Comunali
-  SE RTN TERNA 380/150 kV di Aliano
-  NUOVO STALLO AT
-  STAZIONE CONDIVISA
-  SEU 150/33 kV



AUTORIZZAZIONE UNICA EX D. LGS. N. 387/2003



PROGETTO DEFINITIVO
PARCO EOLICO VAL D'AGRI

Titolo elaborato:
INQUADRAMENTO GENERALE SU CTR_AREA D'IMPIANTO

CG	GD	GD	Prima Emissione	07/12/2022	00
REDATTO	CONTR.	APPROV.	DESCRIZIONE REVISIONE DOCUMENTO	DATA	REV

<p>PROPONENTE</p>  <p>BASILICATA PRIME S.R.L. Via G. Garibaldi n.15 74023 Grottaglie (TA)</p>	<p>CONSULENZA</p>  <p>GE.CO.D'OR S.R.L. Via G. Garibaldi n.15 74023 Grottaglie (TA)</p>
<p>PROGETTISTA Ing. Gaetano D'Oronzio Via Goito 14 - Colobraro (MT)</p>	