

AUTORIZZAZIONE UNICA Ex D. LGS. N. 387/2003



PROGETTO DEFINITIVO PARCO EOLICO VAL D'AGRI

Titolo elaborato:

QUADRO ECONOMICO

PD	GD	GD	EMISSIONE	07/12/22	0	0
REDATTO	CONTR.	APPROV.	DESCRIZIONE REVISIONE DOCUMENTO	DATA	REV	

PROPONENTE



BASILICATA PRIME S.R.L.

VIA G. GARIBALDI N. 15
74023 GROTTAGLIE (TA)

CONSULENZA



GE.CO.D'OR S.R.L.

VIA G. GARIBALDI N. 15
74023 GROTTAGLIE (TA)

PROGETTISTA

ING. GAETANO D'ORONZIO
VIA GOITO 14 – COLOBRARO (MT)

Codice
VAEG003

Formato
A4

Scala
/

Foglio
1 di 4

Indice

1. PREMESSA	3
2. QUADRO ECONOMICO	4

1. PREMESSA

La “Basilicata Prime S.r.l.” è una società costituita per realizzare un impianto eolico da 68,2 MW, denominato “Parco Eolico Val d'Agri”, nel territorio del Comune di Montemurro (PZ), Armento (PZ) e Gallicchio (PZ) nella Regione Basilicata con Stazione Elettrica di trasformazione Utente 150/33 kV (SEU) nel Comune di Armento (MT), stazione in condivisione con altri produttori nel Comune di Aliano e punto di connessione a 150 kV in corrispondenza della Stazione Elettrica di trasformazione RTN Terna 380/150 kV (SE) anch'essa localizzata nel Comune di Aliano.

La presente relazione è stata redatta con l'obiettivo di descrivere le opere civili che caratterizzano la realizzazione del parco eolico denominato “Val d'Agri” localizzato in Basilicata in provincia di Potenza (Figura 1.1).

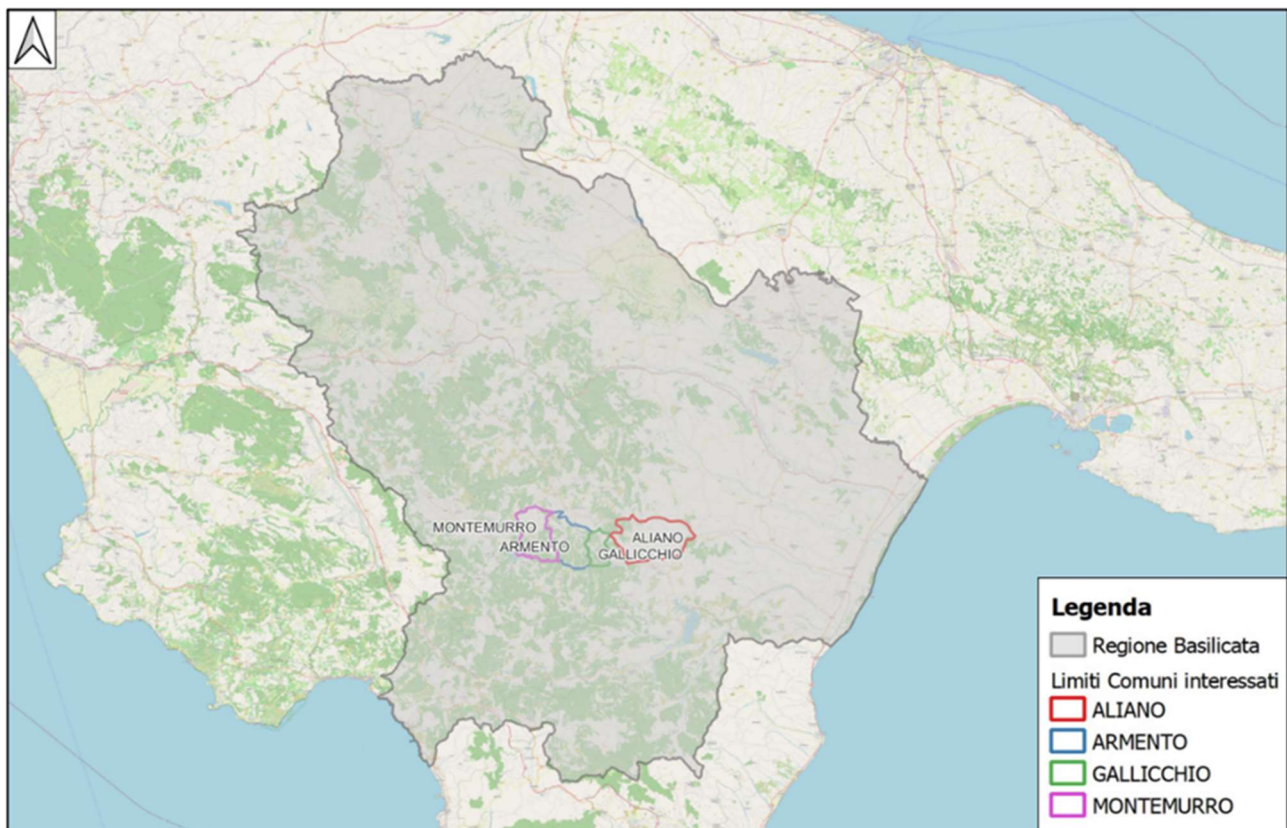


Figura 1.1: Localizzazione Impianto Eolico Roccanova

Il presente documento presenta il Quadro Economico relativo al valore complessivo delle opere e relative opere di dismissione.

2. QUADRO ECONOMICO

Quadro Economico Impianto Val d'Agri 11 WTG SG 170 HH115 - 68,2 MW			
A) COSTO DEI LAVORI			
A.1) Interventi previsti	58 808 949	10%	64 689 844
A.2) Oneri di sicurezza	514 071	10%	565 478
A.3) Opere di mitigazione	1 410 000	22%	1 720 200
A.4) Spese previste da Studio di Impatto Ambientale, Studio Preliminare Ambientale e Progetto di Monitoraggio Ambientale	170 000	22%	207 400
A.5) Opere connesse	2 810 000	10%	3 091 000
A.6) Lavori per la dismissione impianto	3 051 362	22%	3 722 662
A.7) Opere di compensazione ambientale	1 055 000	22%	1 287 100
TOTALE A	67 819 382		75 283 684
B) SPESE GENERALI			
B.1 Spese tecniche relative alla progettazione, ivi inclusa la redazione dello studio di impatto ambientale o dello studio preliminare ambientale e del progetto di monitoraggio ambientale, alle necessarie attività preliminari, al coordinamento della sicurezza in fase di progettazione, alle conferenze di servizi, alla direzione lavori e al coordinamento della sicurezza in fase di esecuzione, all'assistenza giornaliera e contabilità,	237 368	22%	289 589
B.2) Spese consulenza e supporto tecnico	101 729	22%	124 109
B.3) Collaudo tecnico e amministrativo, collaudo statico ed altri eventuali collaudi specialistici	92 428	22%	112 763
B.4) Spese per Rilievi, accertamenti, prove di laboratorio, indagini	140 000	22%	170 800
B.5) Oneri di legge su spese tecniche B.1), B.2), B.4) e collaudi B.3)	54 256	22%	66 192
B.6) Imprevisti	203 458	22%	248 219
B.7) Spese varie (inclusi i terreni)	678 194	22%	827 396
TOTALE B	1 507 433		1 839 068
C) Eventuali altre imposte e contributi dovuti per legge (spese istruttorie)	67 755	0	67 755
"Valore complessivo dell'opera"			
TOTALE (A + B + C)	69 394 570		77 190 507

