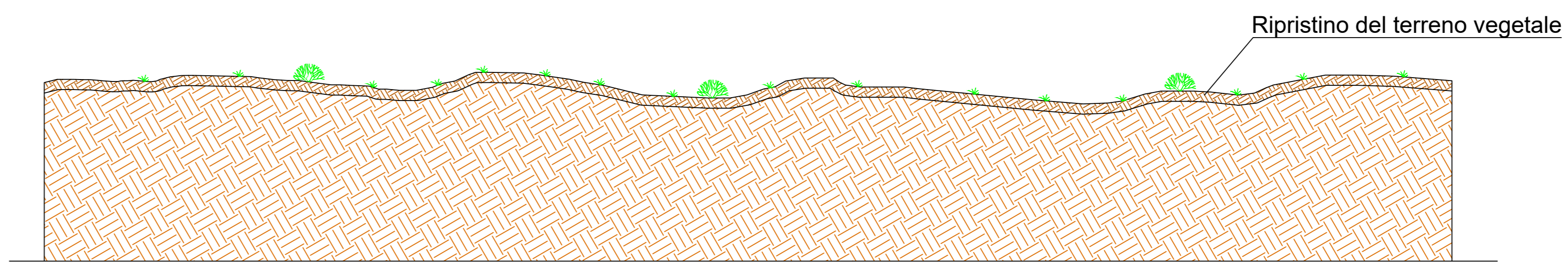
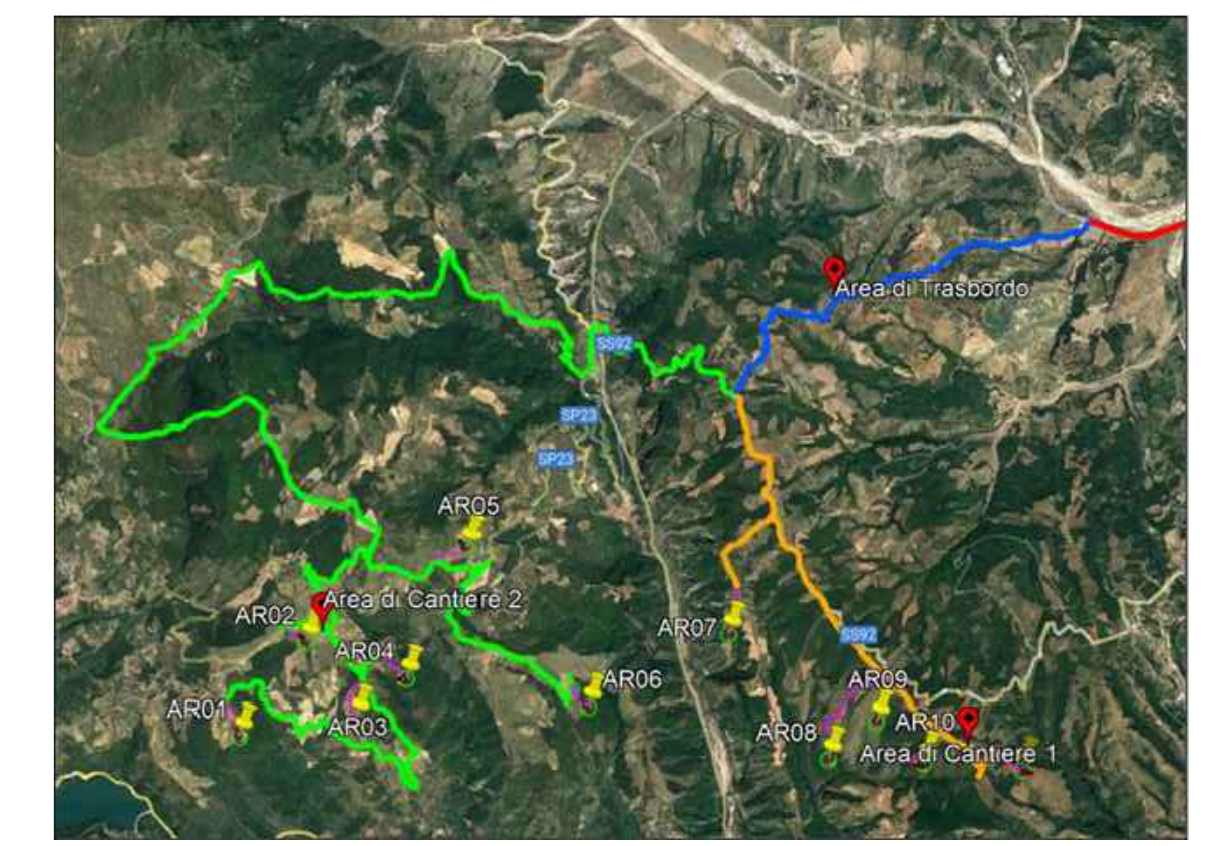


Area di stoccaggio e cantiere in fase di costruzione dell'impianto



Area di stoccaggio e cantiere dopo il ripristino vegetazionale

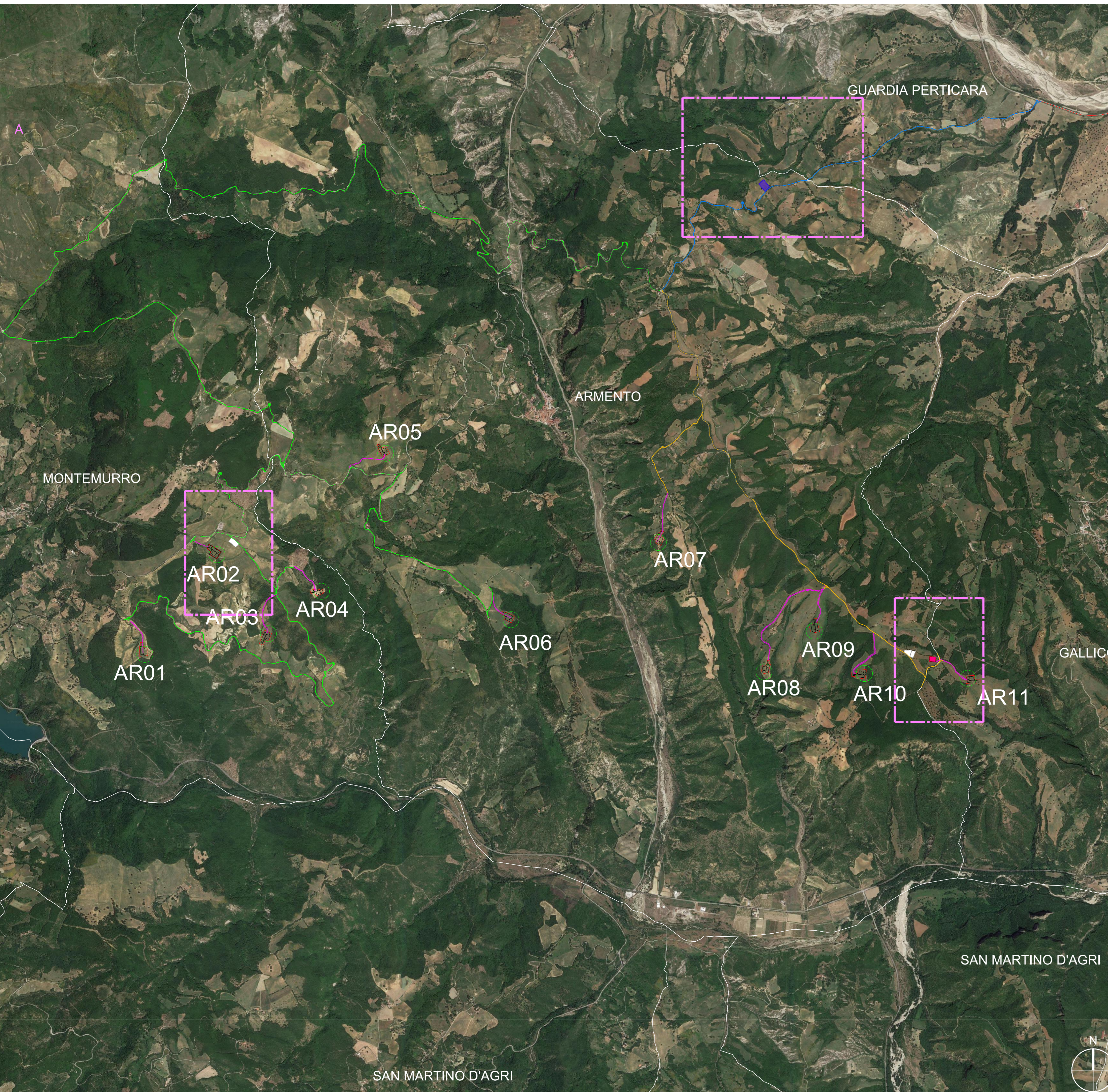
Al termine dei lavori di costruzione dell' impianto eolico le aree di cantiere saranno oggetto di interventi di ripristino vegetazionale, al fine di riportare tali aree alle condizione "Ante Operam".



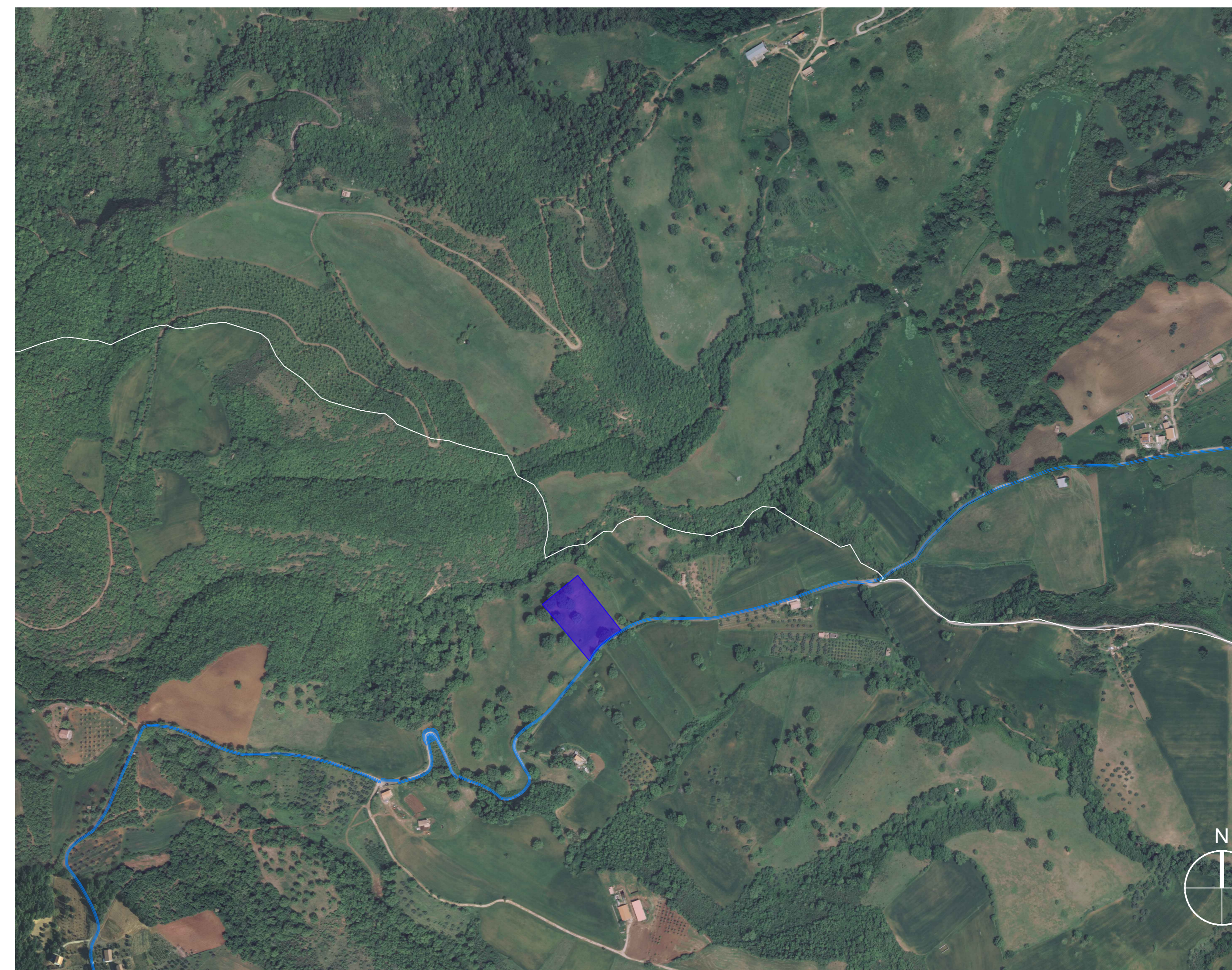
LEGENDA

- AR n°: Piazzola di montaggio
- Rotore WTG - D = 170 m
- Ingombro viabilità di progetto
- Linea AT su strada esistente e di nuova realizzazione
- SEU 150/33 kV
- Strada di accesso al parco eolico
- Percorso n°1
- Percorso n°2
- Percorso n°3
- Adeguamenti Percorso n°1
- Adeguamenti Percorso n°2
- Adeguamenti Percorso n°3
- Area cantiere
- Area trasbordo

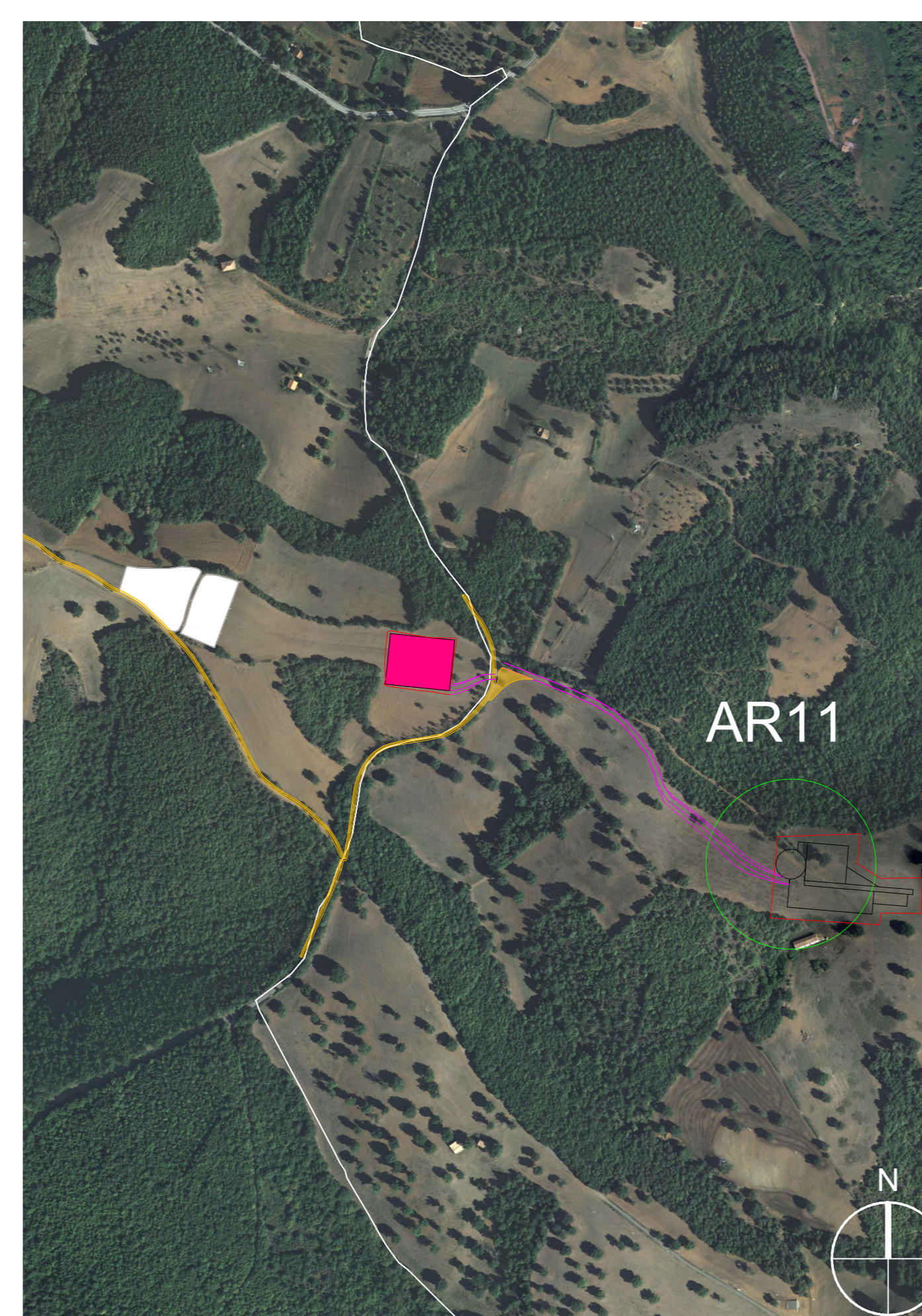
INQUADRAMENTO PLANIMETRICO AREA DI CANTIERE\_SCALA 1:20.000



DETTAGLIO PLANIMETRICO AREA DI TRASBORDO\_SCALA 1:5.000



DETTAGLI PLANIMETRICO AREE DI CANTIERE\_SCALA 1:5.000



AUTORIZZAZIONE UNICA EX D. LGS. N. 387/2003



PROGETTO DEFINITIVO  
PARCO EOLICO VAL D'AGRI

Titolo elaborato:

TIPICO AREE DI CANTIERE

CG	PD	GD	Prima Emissione	07/12/2022 00
REDDATTO	CONTR.	APPROV.	DESCRIZIONE REVISIONE DOCUMENTO	DATA REV

PROPONENTE	CONSULENZA
 <b>BASILICATA PRIME S.R.L.</b> Via G. Garibaldi n.15 74023 Grottaglie (TA)	 <b>GE.CO.D'OR. S.R.L.</b> Via G. Garibaldi n.15 74023 Grottaglie (TA)
<b>PROGETTISTA</b> Ing. Gaetano D'Oronzio Via Goito 14 - Colobraro (MT)	