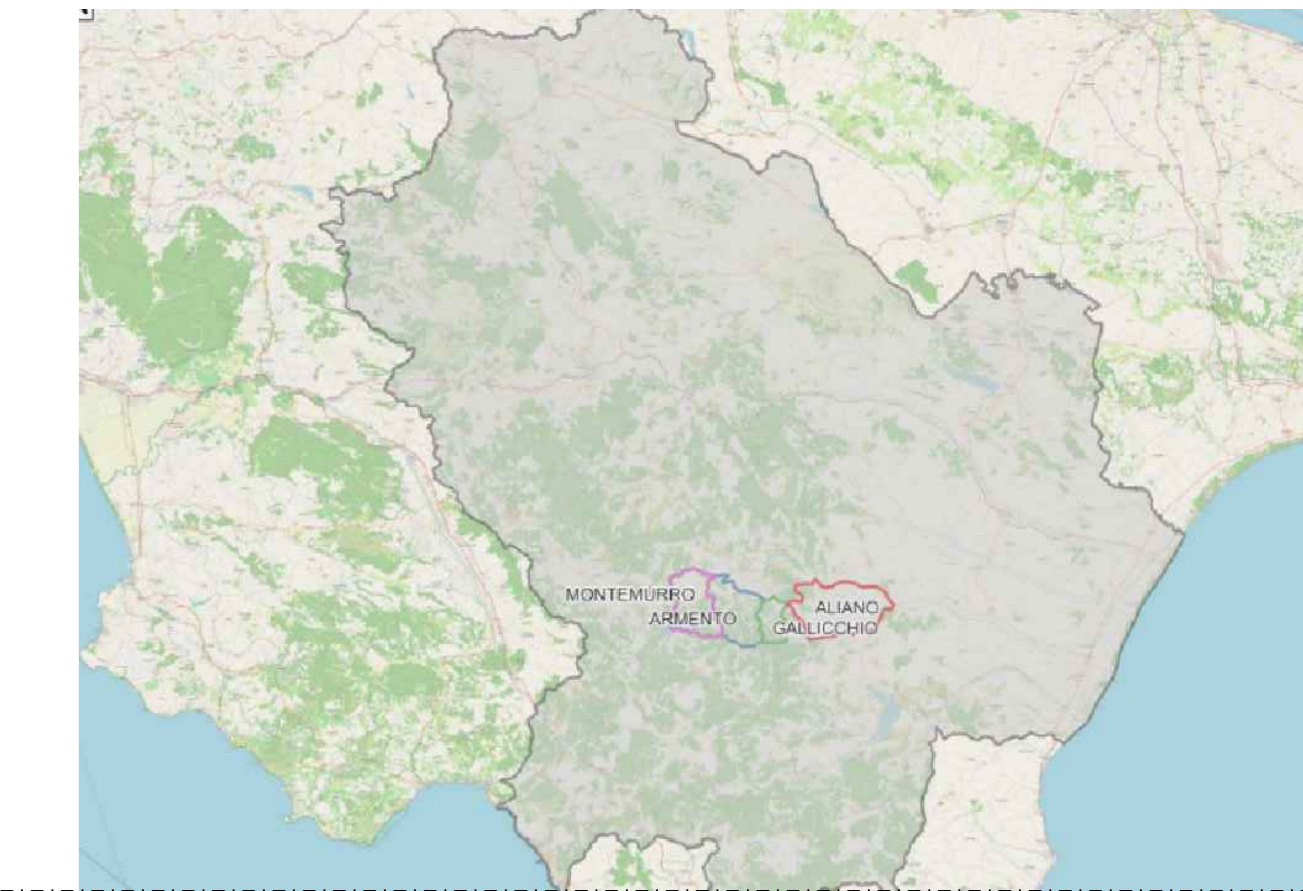


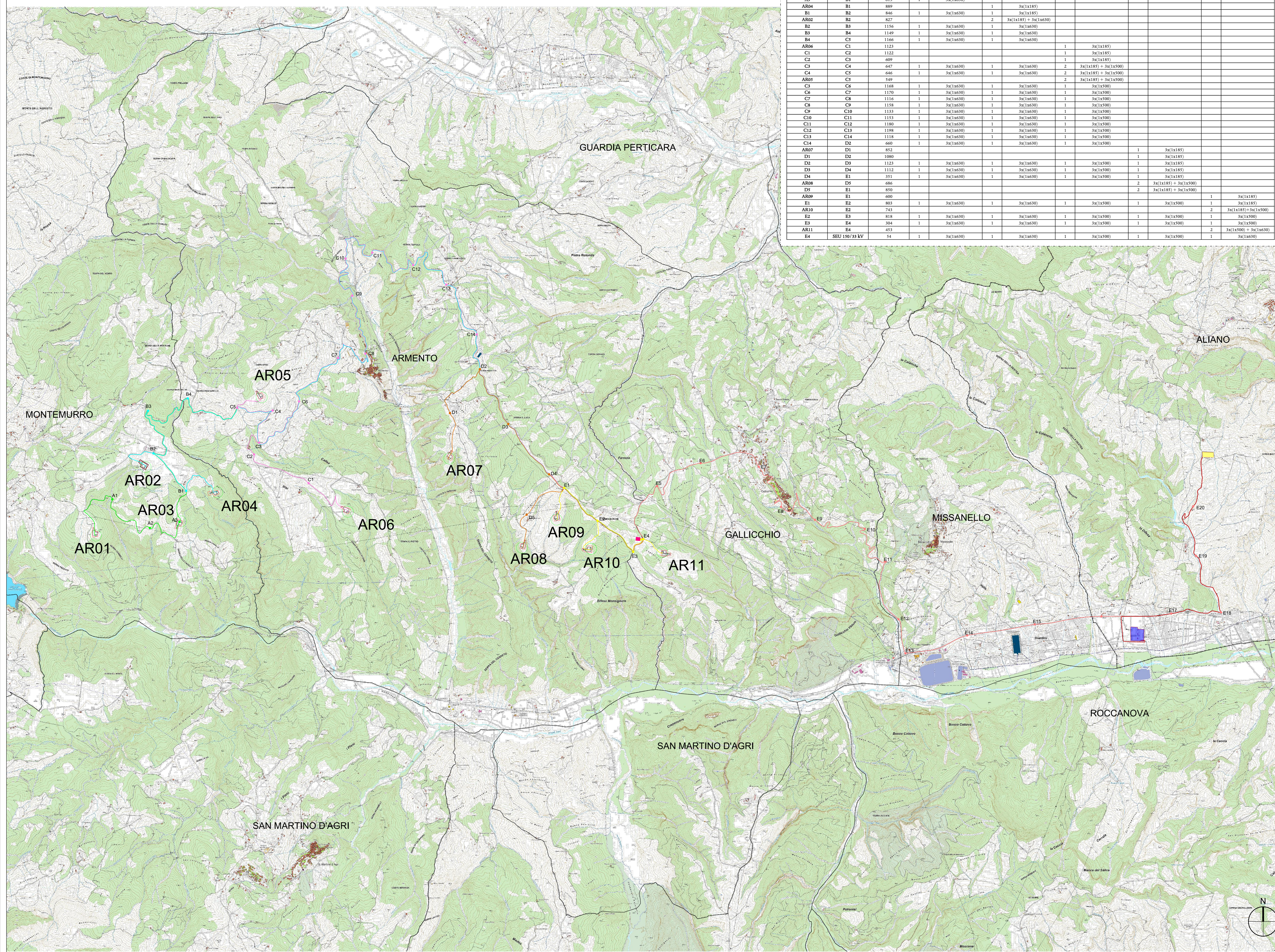
TABELLA CAVI

| TRATTA | A | LUNGHEZZA (m) | N. CAVI | FORMAZIONE CAVO | N. CAVI | FORMAZIONE CAVO | N. CAVI | FORMAZIONE CAVO | N. CAVI | FORMAZIONE CAVO | N. CAVI | FORMAZIONE CAVO |
|--------|-----|---------------|---------|-----------------------|---------|-----------------------|---------|-----------------------|---------|-----------------|---------|-----------------|
| AR01 | A1 | 1196 | 1 | 3x(1x185) | | | | | | | | |
| AR01 | A2 | 1136 | 1 | 3x(1x185) | | | | | | | | |
| AR01 | A3 | 909 | 1 | 3x(1x185) | | | | | | | | |
| AR03 | A3 | 46 | 2 | 3x(1x185) + 3x(1x630) | | | | | | | | |
| AR03 | B1 | 613 | 1 | 3x(1x630) | | | | | | | | |
| AR04 | B1 | 889 | 1 | 3x(1x185) | | | | | | | | |
| AR04 | B2 | 846 | 1 | 3x(1x630) | | | | | | | | |
| AR02 | B2 | 627 | 1 | 3x(1x185) | | | | | | | | |
| AR02 | B3 | 1156 | 1 | 3x(1x630) | 1 | 3x(1x185) + 3x(1x630) | | | | | | |
| AR02 | B4 | 1149 | 1 | 3x(1x630) | 1 | 3x(1x630) | | | | | | |
| AR04 | B4 | 1166 | 1 | 3x(1x630) | 1 | 3x(1x630) | | | | | | |
| AR06 | C1 | 1123 | | | | | 1 | 3x(1x185) | | | | |
| AR06 | C2 | 1122 | | | | | 1 | 3x(1x185) | | | | |
| AR06 | C3 | 609 | | | | | 1 | 3x(1x185) | | | | |
| AR06 | C4 | 647 | 1 | 3x(1x630) | 1 | 3x(1x630) | 2 | 3x(1x185) + 3x(1x500) | | | | |
| AR06 | C4 | 646 | 1 | 3x(1x630) | 1 | 3x(1x630) | 2 | 3x(1x185) + 3x(1x500) | | | | |
| AR05 | C5 | 349 | | | | | 2 | 3x(1x185) + 3x(1x500) | | | | |
| AR05 | C6 | 1168 | 1 | 3x(1x630) | 1 | 3x(1x630) | 1 | 3x(1x500) | | | | |
| AR05 | C7 | 1170 | 1 | 3x(1x630) | 1 | 3x(1x630) | 1 | 3x(1x500) | | | | |
| AR05 | C8 | 1116 | 1 | 3x(1x630) | 1 | 3x(1x630) | 1 | 3x(1x500) | | | | |
| AR05 | C8 | 1138 | 1 | 3x(1x630) | 1 | 3x(1x630) | 1 | 3x(1x500) | | | | |
| AR05 | C9 | 1133 | 1 | 3x(1x630) | 1 | 3x(1x630) | 1 | 3x(1x500) | | | | |
| AR05 | C10 | 1153 | 1 | 3x(1x630) | 1 | 3x(1x630) | 1 | 3x(1x500) | | | | |
| AR05 | C11 | 1180 | 1 | 3x(1x630) | 1 | 3x(1x630) | 1 | 3x(1x500) | | | | |
| AR05 | C12 | 1198 | 1 | 3x(1x630) | 1 | 3x(1x630) | 1 | 3x(1x500) | | | | |
| AR05 | C13 | 1118 | 1 | 3x(1x630) | 1 | 3x(1x630) | 1 | 3x(1x500) | | | | |
| AR05 | C14 | 660 | 1 | 3x(1x630) | 1 | 3x(1x630) | 1 | 3x(1x500) | | | | |
| AR07 | D1 | 872 | | | | | 1 | 3x(1x185) | | | | |
| AR07 | D2 | 1080 | | | | | 1 | 3x(1x185) | | | | |
| AR07 | D3 | 1123 | 1 | 3x(1x630) | 1 | 3x(1x630) | 1 | 3x(1x500) | | | | |
| AR07 | D4 | 1112 | 1 | 3x(1x630) | 1 | 3x(1x630) | 1 | 3x(1x500) | | | | |
| AR08 | E1 | 351 | 1 | 3x(1x630) | 1 | 3x(1x630) | 1 | 3x(1x185) | | | | |
| AR08 | D5 | 686 | | | | | 2 | 3x(1x185) + 3x(1x500) | | | | |
| AR08 | E1 | 850 | | | | | 2 | 3x(1x185) + 3x(1x500) | | | | |
| AR09 | E1 | 600 | | | | | 1 | 3x(1x185) | | | | |
| AR09 | E2 | 603 | 1 | 3x(1x630) | 1 | 3x(1x630) | 1 | 3x(1x500) | | | | |
| AR10 | E2 | 743 | | | | | 2 | 3x(1x185) + 3x(1x500) | | | | |
| AR10 | E3 | 818 | 1 | 3x(1x630) | 1 | 3x(1x630) | 1 | 3x(1x500) | | | | |
| AR10 | E4 | 304 | 1 | 3x(1x630) | 1 | 3x(1x630) | 1 | 3x(1x500) | | | | |
| AR11 | E4 | 453 | | | | | 2 | 3x(1x185) + 3x(1x500) | | | | |
| AR11 | E4 | 54 | 1 | 3x(1x630) | 1 | 3x(1x630) | 1 | 3x(1x500) | | | | |
| AR11 | E4 | SEU 150/33 kV | | | | | | | | | | |



LEGGENDA

- AR n°... Piazzola di montaggio
- Rotore WTG - D = 170 m
- Linea AT (400 mmq) di collegamento SE 150/33 kV - stazione condivisa
- Linea AT (1600 mmq) di collegamento tra stazione condivisa e SE 380/150 kV
- Confini Comunali
- SEU 150/33 kV
- SE RTN TERNA 380/150 kV di Aliano
- NUOVO STALLO AT
- STAZIONE CONDIVISA
- CIRCUITO A: AR01 - AR03
- CIRCUITO B: AR04 - AR02
- CIRCUITO C: AR06 - AR05
- CIRCUITO D: AR07 - AR08
- CIRCUITO E: AR09 - AR10 - AR11
- GIUNTO XX



AUTORIZZAZIONE UNICA EX D. LGS. N. 387/2003



PROGETTO DEFINITIVO
PARCO EOLICO VAL D'AGRI

Titolo elaborato:
DISTRIBUZIONE MT - CAVIDOTTO SU CTR (GENERALE)

| CG | TL | GD | Prima Emissione | 07/12/2022 | 00 |
|----------|--------|---------|---------------------------------|------------|-----|
| REDDATTO | CONTR. | APPROV. | DESCRIZIONE REVISIONE DOCUMENTO | DATA | REV |

| | |
|--|--|
| BASILICATA PRIME S.R.L. Via G. Garibaldi n.15 74023 Grottaglie (TA) | GE.CO.D'OR S.R.L. Via G. Garibaldi n.15 74023 Grottaglie (TA) |
| PROGETTISTA Ing. Gaetano D'Oronzio Via Goito 14 - Colobraro (MT) | |