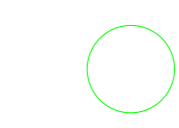
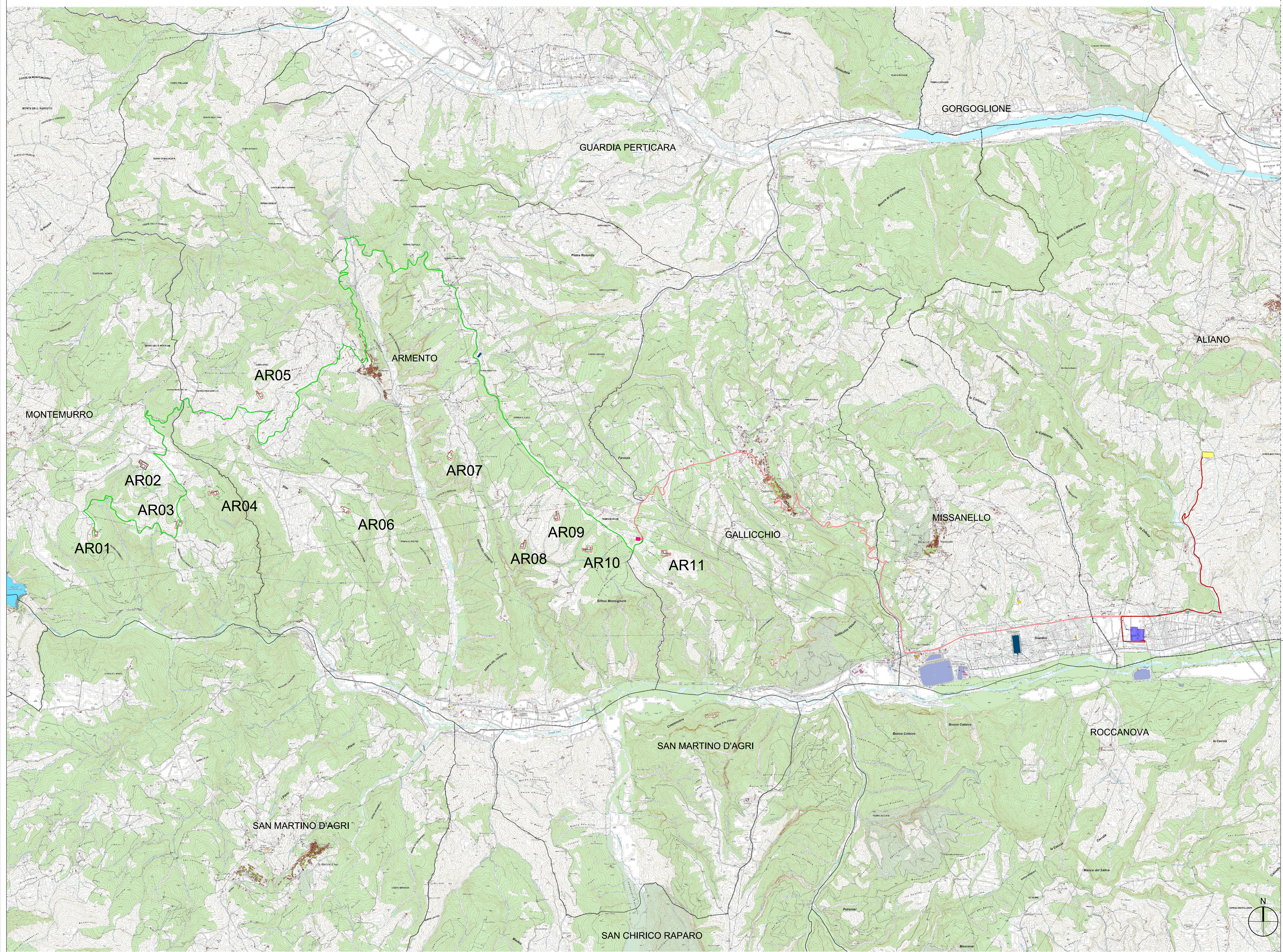


LEGGENDA

-  AR n°...  
Piazzola di montaggio
-  Rotore WTG - D = 170 m
-  Linea AT (400 mmq) di collegamento SE 150/33 kV - stazione condivisa
-  Linea AT (1600 mmq) di collegamento tra stazione condivisa e SE 380/150 kV
-  Confini Comunali
-  SEU 150/33 kV
-  SE RTN TERNA 380/150 kV di Aliano
-  NUOVO STALLO AT
-  STAZIONE CONDIVISA
-  CIRCUITO A: AR01 - AR03
-  CIRCUITO B: AR04 - AR02
-  CIRCUITO C: AR06 - AR05
-  CIRCUITO D: AR07 - AR08
-  CIRCUITO E: AR09 - AR10 - AR11



AUTORIZZAZIONE UNICA EX D. LGS. N. 387/2003

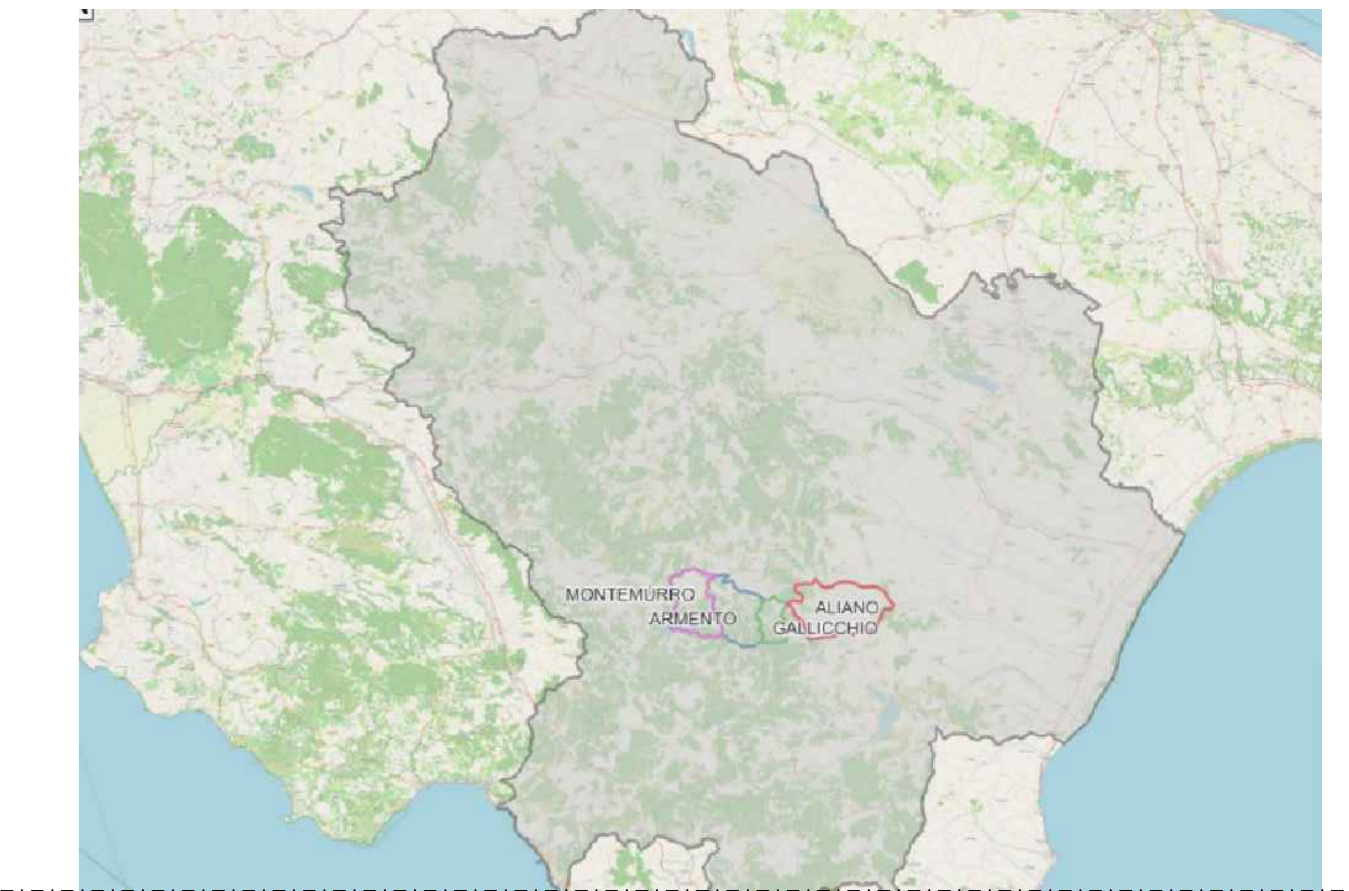


PROGETTO DEFINITIVO  
PARCO EOLICO VAL D'AGRI

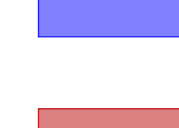

Titolo elaborato:  
DISTRIBUZIONE MT - CAVIDOTTO SU CTR (PER CIRCUITI)

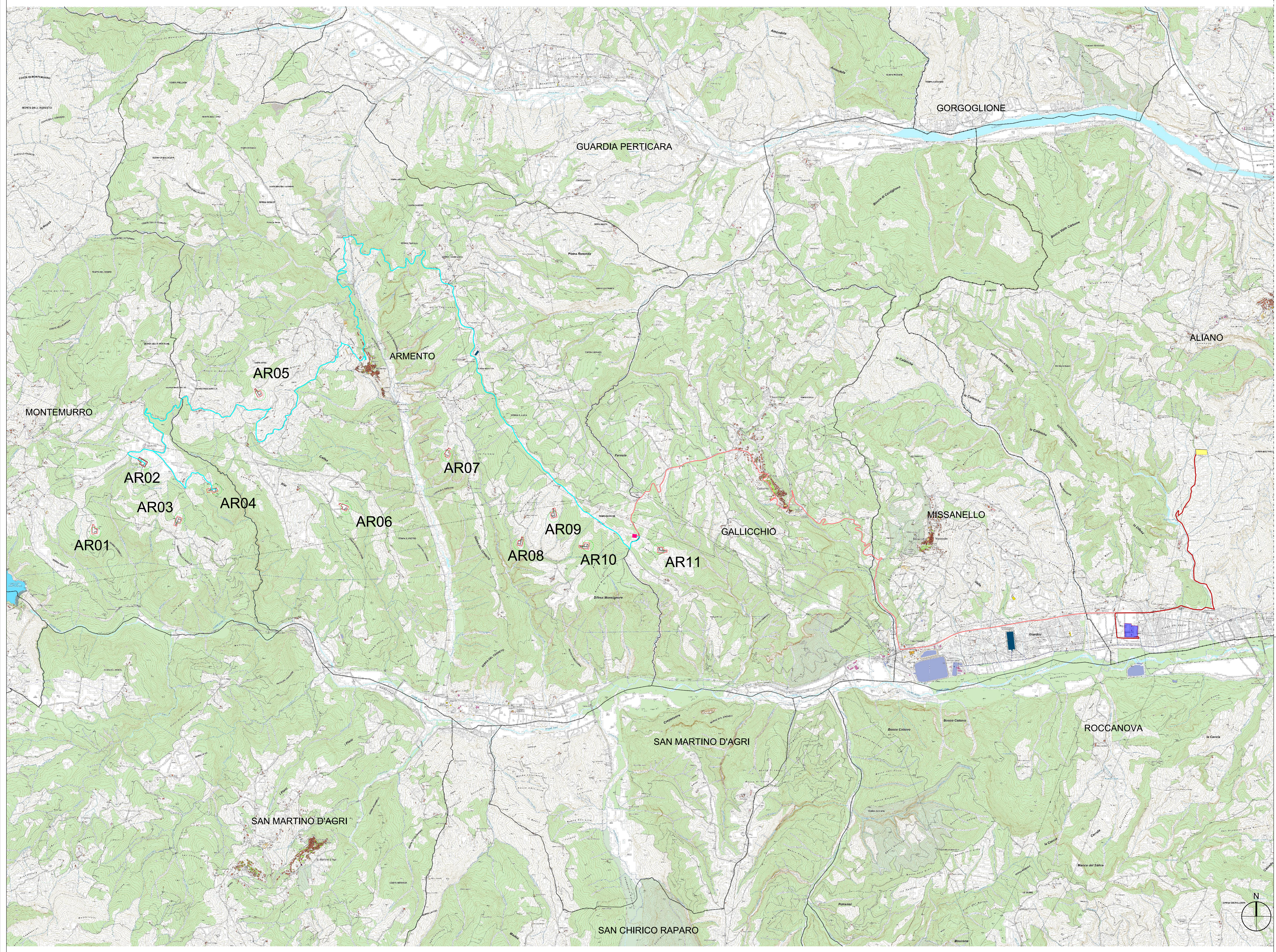
CG	TL	GD	Prima Emissione	07/12/2022	00
REDATTO	CONTR.	APPROV.	DESCRIZIONE REVISIONE DOCUMENTO	DATA	REV

<p><b>PROPRONTE</b></p>  <p><b>BASILICATA PRIME S.R.L.</b> Via G. Garibaldi n.15 74023 Grottaglie (TA)</p>	<p><b>CONSULENZA</b></p>  <p><b>GE.CO.D'OR. S.R.L.</b> Via G. Garibaldi n.15 74023 Grottaglie (TA)</p>
<p><b>PROGETTISTA</b> Ing. Gaetano D'Oronzio Via Goito 14 - Colobraro (MT)</p>	



LEGGENDA

-  AR n°...  
Piazzola di montaggio
-  Rotore WTG - D = 170 m
-  Linea AT (400 mmq) di collegamento SE 150/33 kV - stazione condivisa
-  Linea AT (1600 mmq) di collegamento tra stazione condivisa e SE 380/150 kV
-  Confini Comunali
-  SEU 150/33 kV
-  SE RTN TERNA 380/150 kV di Aliano
-  NUOVO STALLO AT
-  STAZIONE CONDIVISA
-  CIRCUITO A: AR01 - AR03
-  CIRCUITO B: AR04 - AR02
-  CIRCUITO C: AR06 - AR05
-  CIRCUITO D: AR07 - AR08
-  CIRCUITO E: AR09 - AR10 - AR11



AUTORIZZAZIONE UNICA EX D. LGS. N. 387/2003

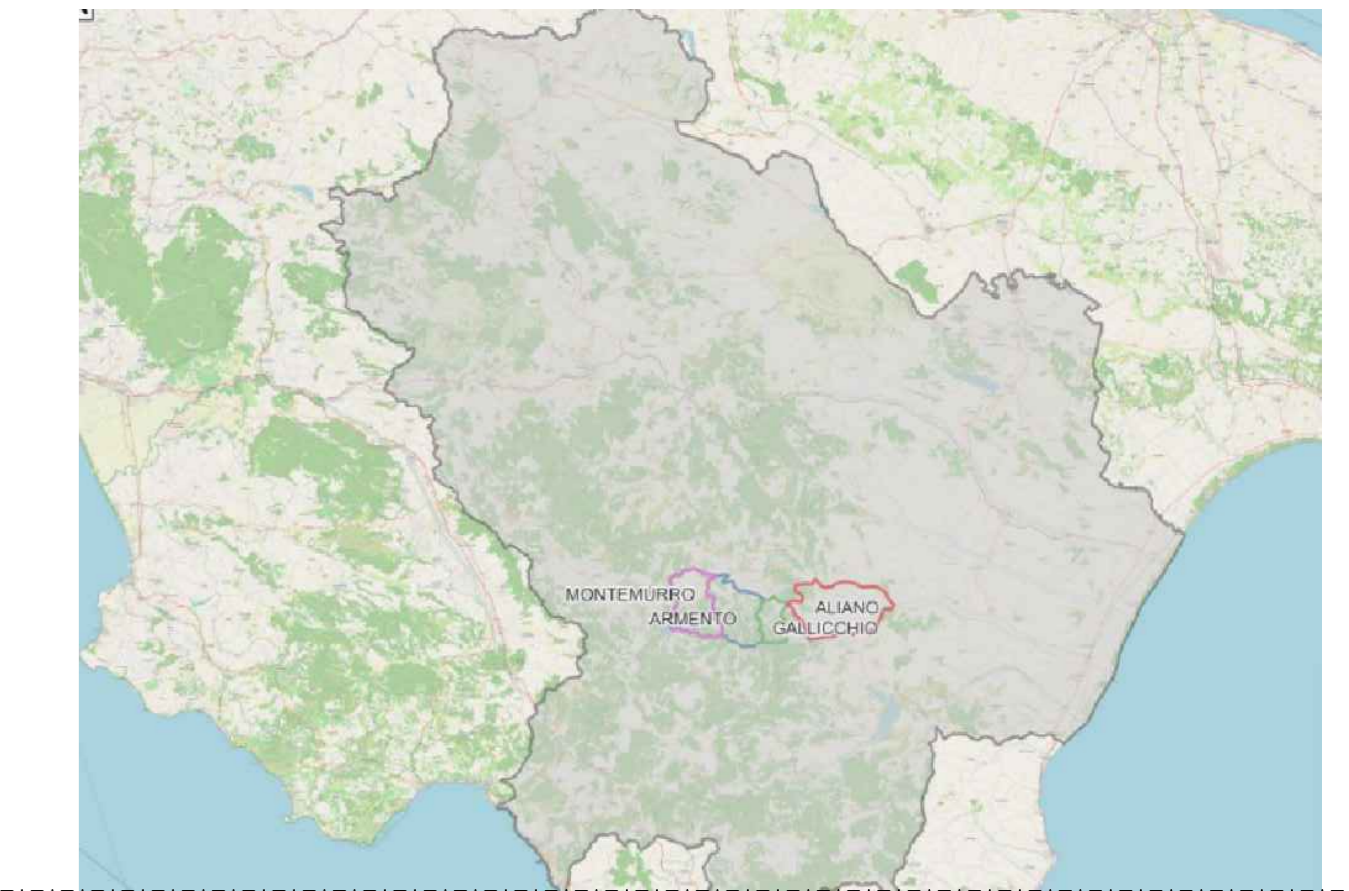


PROGETTO DEFINITIVO  
PARCO EOLICO VAL D'AGRI

Titolo elaborato:  
DISTRIBUZIONE MT - CAVIDOTTO SU CTR (PER CIRCUITI)

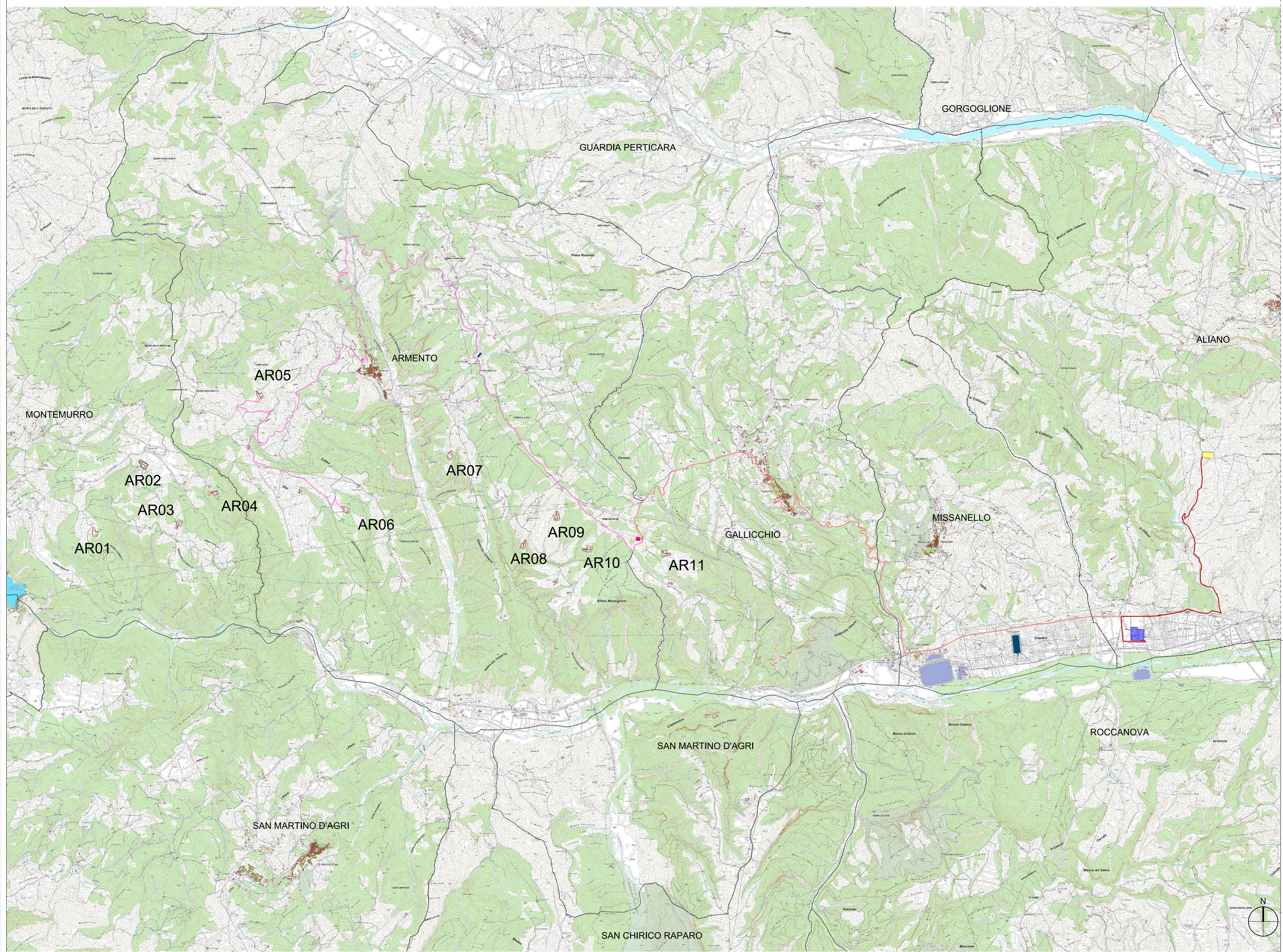
CG	TL	GD	Prima Emissione	07/12/2022	00
REDATTO	CONTR.	APPROV.	DESCRIZIONE REVISIONE DOCUMENTO	DATA	REV

 <b>BASILICATA PRIME S.R.L.</b> Via G. Garibaldi n.15 74023 Grottaglie (TA)	 <b>GE.CO.D'OR S.R.L.</b> Via G. Garibaldi n.15 74023 Grottaglie (TA)
<b>PROGETTISTA</b> Ing. Gaetano D'Oronzio Via Goito 14 - Colobraro (MT)	



LEGENDA

- AR n°...  
Piazzola di montaggio
- Rotore WTG - D = 170 m
- Linea AT (400 mmq) di collegamento SE 150/33 kV - stazione condivisa
- Linea AT (1600 mmq) di collegamento tra stazione condivisa e SE 380/150 kV
- Confini Comunali
- SEU 150/33 kV
- SE RTN TERNA 380/150 kV di Aliano
- NUOVO STALLO AT
- STAZIONE CONDIVISA
- CIRCUITO A: AR01 - AR03
- CIRCUITO B: AR04 - AR02
- CIRCUITO C: AR06 - AR05
- CIRCUITO D: AR07 - AR08
- CIRCUITO E: AR09 - AR10 - AR11



AUTORIZZAZIONE UNICA EX D. LGS. N. 387/2003

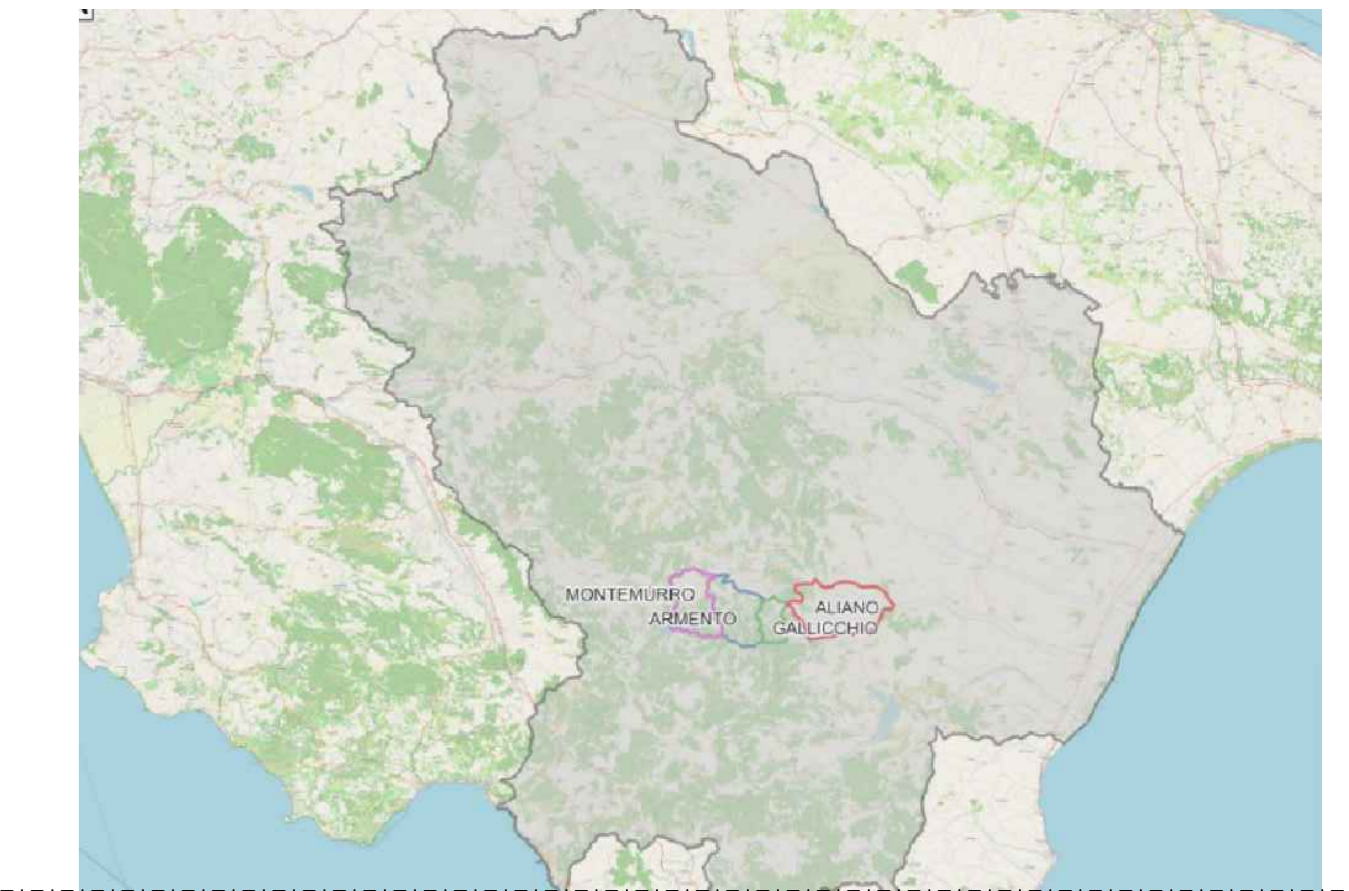


PROGETTO DEFINITIVO  
PARCO EOLICO VAL D'AGRI

Titolo elaborato:  
DISTRIBUZIONE MT - CAVIDOTTO SU CTR (PER CIRCUITI)

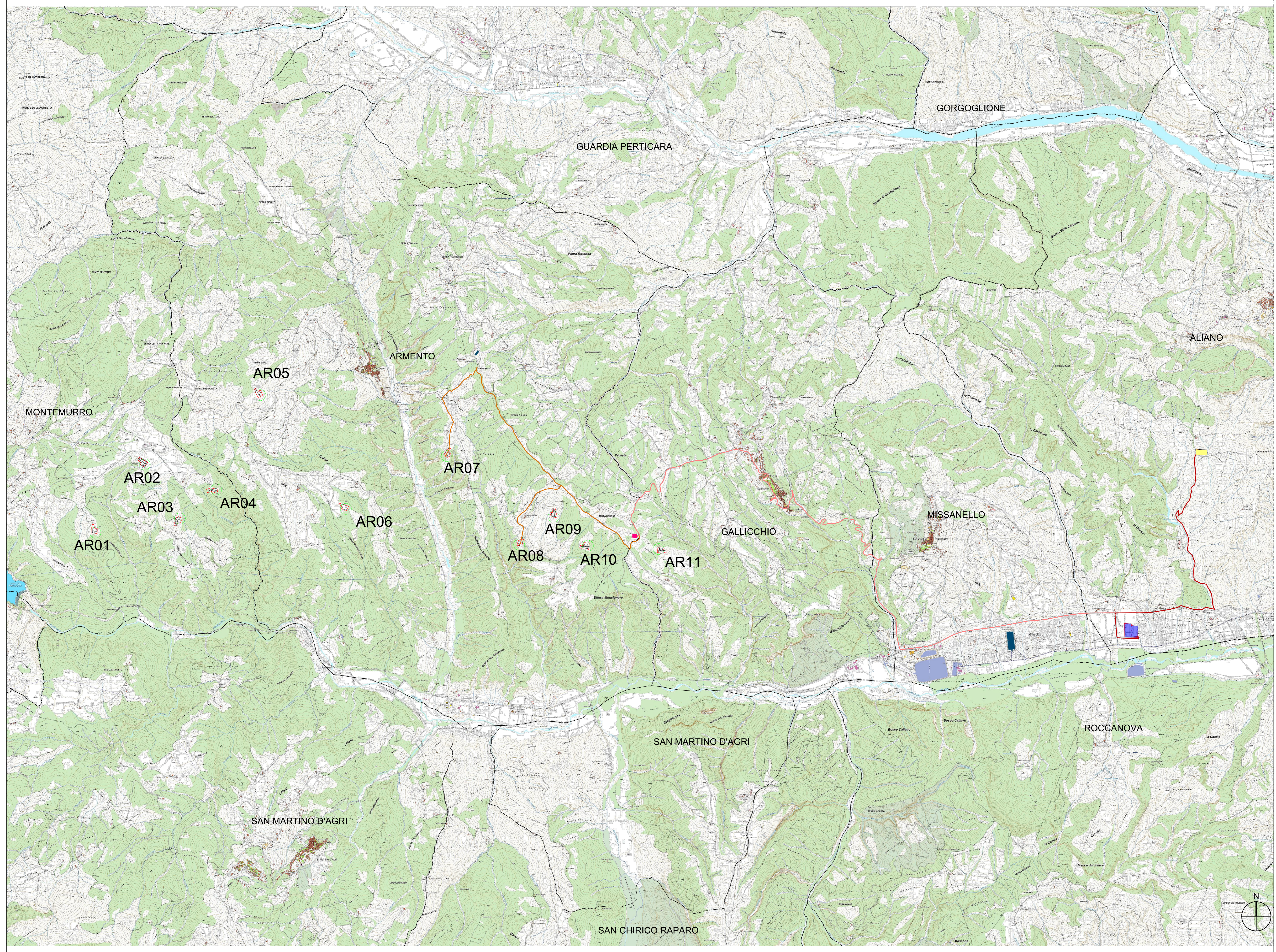
CG	TL	GD	Prima Emissione	07/12/2022	00
REDATTO	CONTR.	APPROV.	DESCRIZIONE REVISIONE DOCUMENTO	DATA	REV

<p><b>PROPONENTE</b></p> <p><b>BASILICATA PRIME S.R.L.</b> Via G. Garibaldi n.15 74023 Grottaglie (TA)</p>	<p><b>CONSULENZA</b></p> <p><b>GE.CO.D'OR. S.R.L.</b> Via G. Garibaldi n.15 74023 Grottaglie (TA)</p>
<p><b>PROGETTISTA</b> Ing. Gaetano D'Oronzio Via Goito 14 - Colobraro (MT)</p>	



LEGGENDA

- AR n°...  
Piazzola di montaggio
- Rotore WTG - D = 170 m
- Linea AT (400 mmq) di collegamento SE 150/33 kV - stazione condivisa
- Linea AT (1600 mmq) di collegamento tra stazione condivisa e SE 380/150 kV
- Confini Comunali
- SEU 150/33 kV
- SE RTN TERNA 380/150 kV di Aliano
- NUOVO STALLO AT
- STAZIONE CONDIVISA
- CIRCUITO A: AR01 - AR03
- CIRCUITO B: AR04 - AR02
- CIRCUITO C: AR06 - AR05
- CIRCUITO D: AR07 - AR08
- CIRCUITO E: AR09 - AR10 - AR11



AUTORIZZAZIONE UNICA EX D. LGS. N. 387/2003

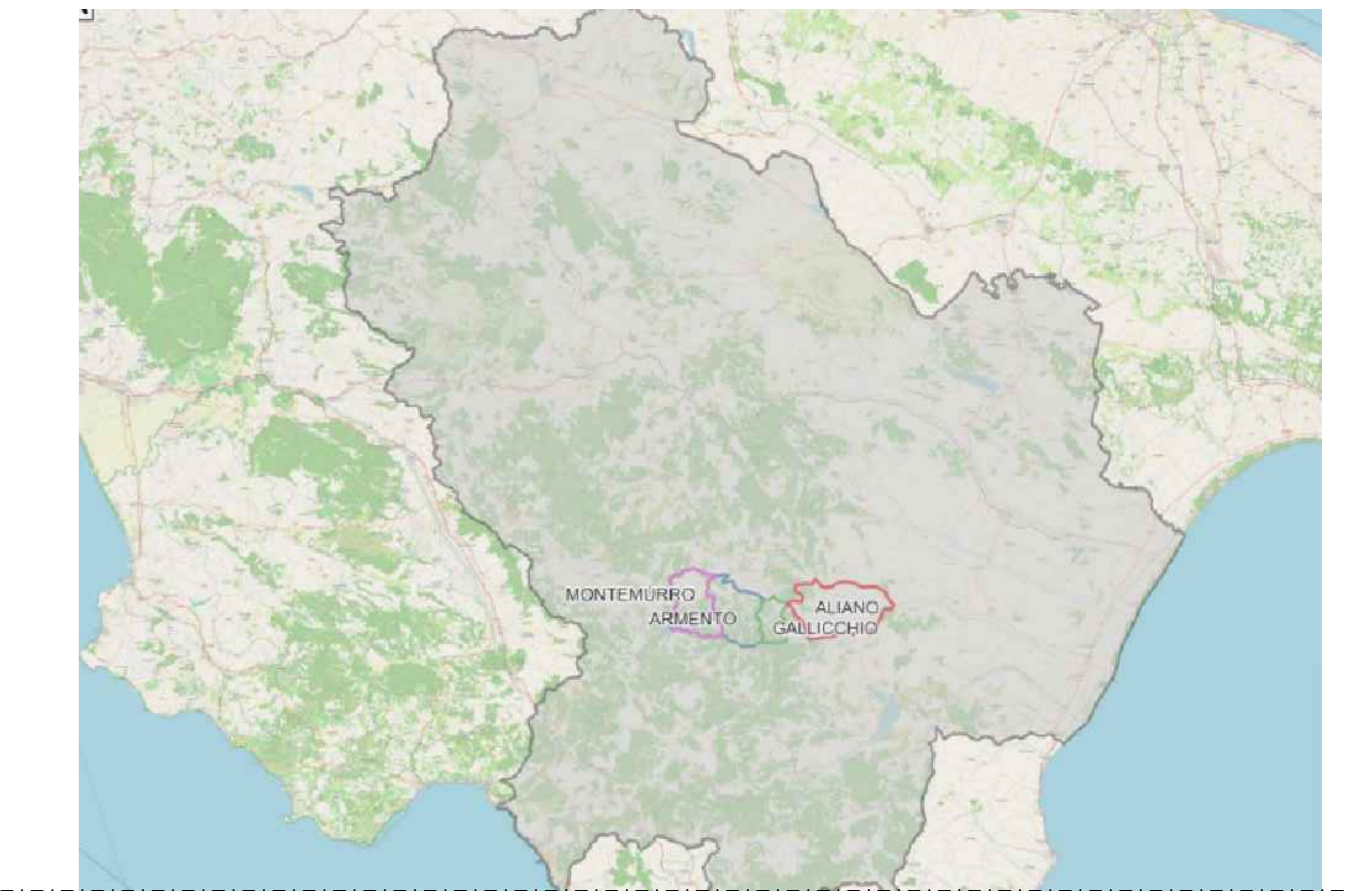


PROGETTO DEFINITIVO  
PARCO EOLICO VAL D'AGRI

Titolo elaborato:  
DISTRIBUZIONE MT - CAVIDOTTO SU CTR (PER CIRCUITI)

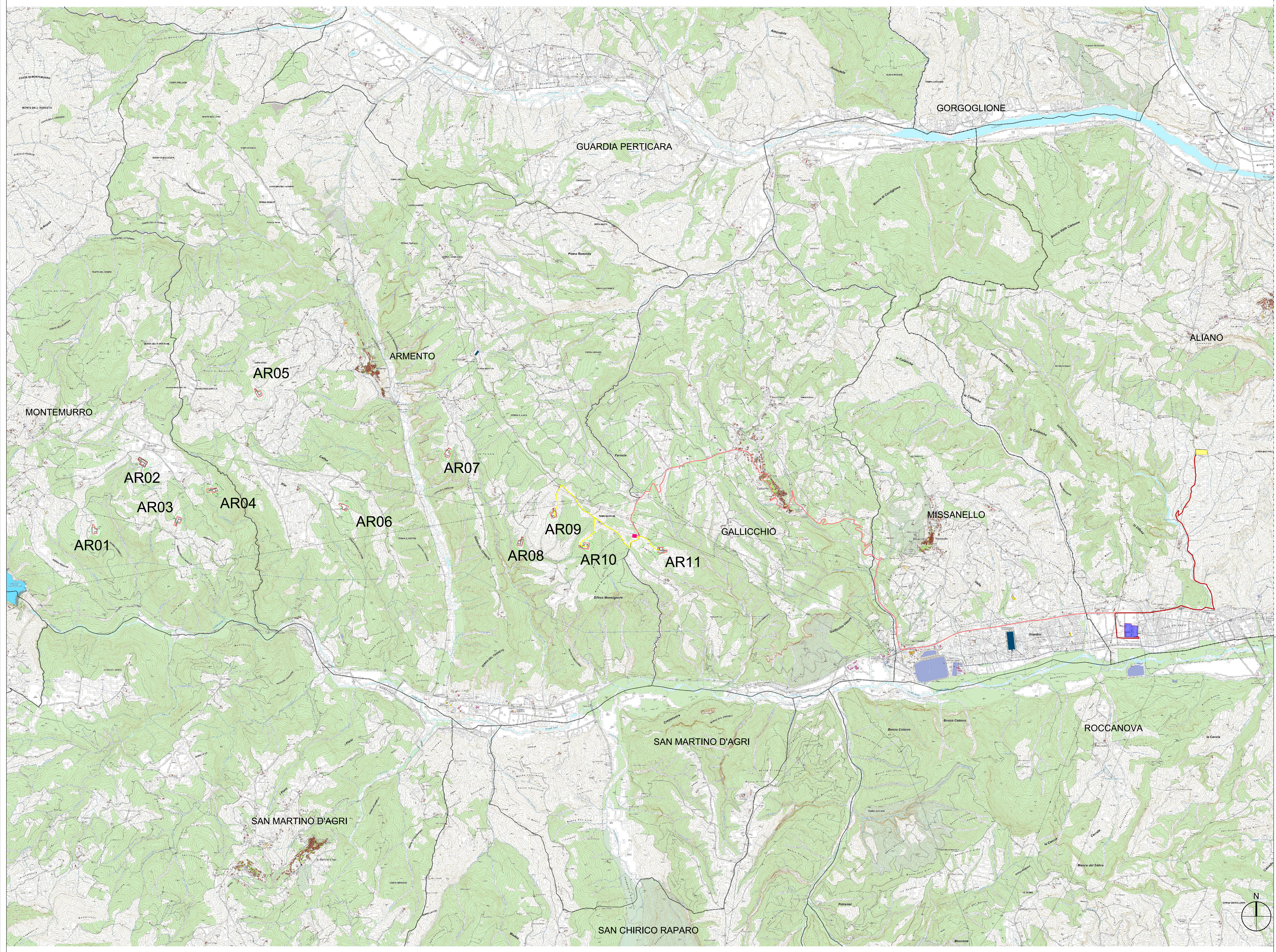
CG	TL	GD	Prima Emissione	07/12/2022	00
REDATTO	CONTR.	APPROV.	DESCRIZIONE REVISIONE DOCUMENTO	DATA	REV

 <b>BASILICATA PRIME S.R.L.</b> Via G. Garibaldi n.15 74023 Grottaglie (TA)	 <b>GE.CO.D'OR S.R.L.</b> Via G. Garibaldi n.15 74023 Grottaglie (TA)
<b>PROGETTISTA</b> Ing. Gaetano D'Oronzio Via Goito 14 - Colobraro (MT)	



LEGENDA

- AR n°...  
Piazzola di montaggio
- Rotore WTG - D = 170 m
- Linea AT (400 mmq) di collegamento SE 150/33 kV - stazione condivisa
- Linea AT (1600 mmq) di collegamento tra stazione condivisa e SE 380/150 kV
- Confini Comunali
- SEU 150/33 kV
- SE RTN TERNA 380/150 kV di Aliano
- NUOVO STALLO AT
- STAZIONE CONDIVISA
- CIRCUITO A: AR01 - AR03
- CIRCUITO B: AR04 - AR02
- CIRCUITO C: AR06 - AR05
- CIRCUITO D: AR07 - AR08
- CIRCUITO E: AR09 - AR10 - AR11



AUTORIZZAZIONE UNICA EX D. LGS. N. 387/2003



PROGETTO DEFINITIVO  
PARCO EOLICO VAL D'AGRI

Titolo elaborato:  
DISTRIBUZIONE MT - CAVIDOTTO SU CTR (PER CIRCUITI)

CG	TL	GD	Prima Emissione	07/12/2022	00
REDATTO	CONTR.	APPROV.	DESCRIZIONE REVISIONE DOCUMENTO	DATA	REV

<p><b>PROPONENTE</b></p> <p><b>BASILICATA PRIME S.R.L.</b> Via G. Garibaldi n.15 74023 Grottaglie (TA)</p>	<p><b>CONSULENZA</b></p> <p><b>GE.CO.D'OR. S.R.L.</b> Via G. Garibaldi n.15 74023 Grottaglie (TA)</p>
<p><b>PROGETTISTA</b> Ing. Gaetano D'Oronzio Via Goito 14 - Colobraro (MT)</p>	