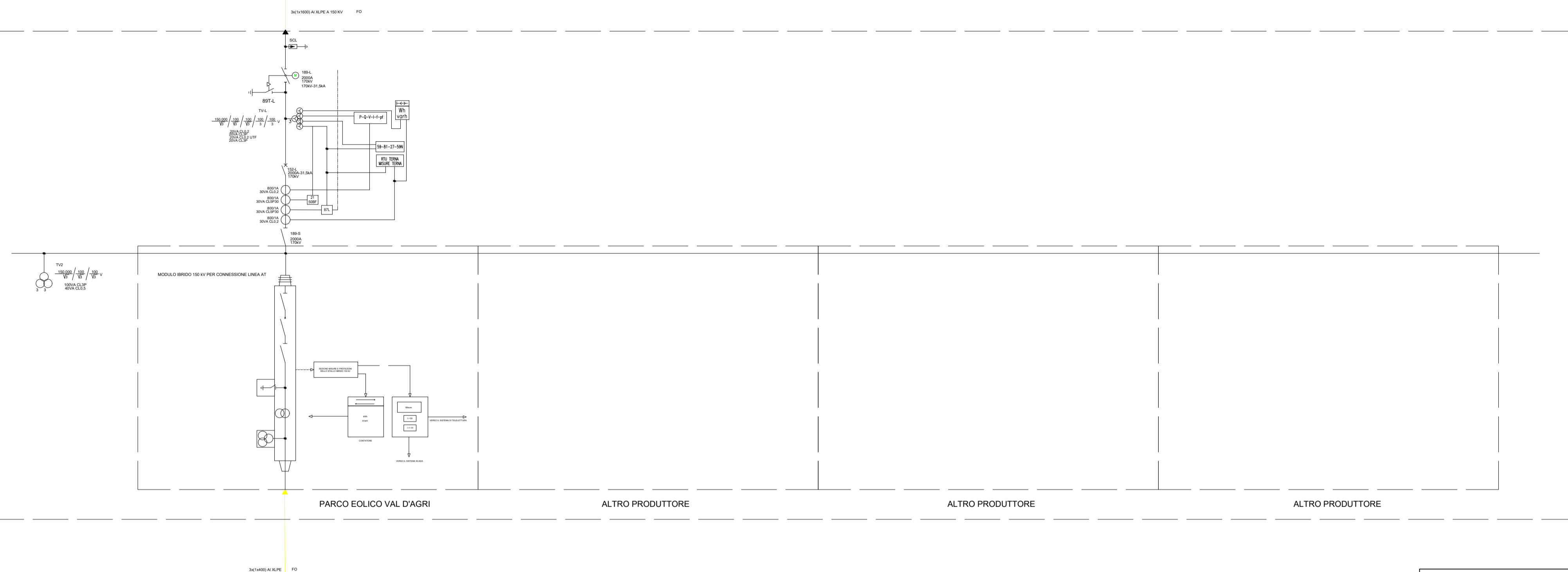


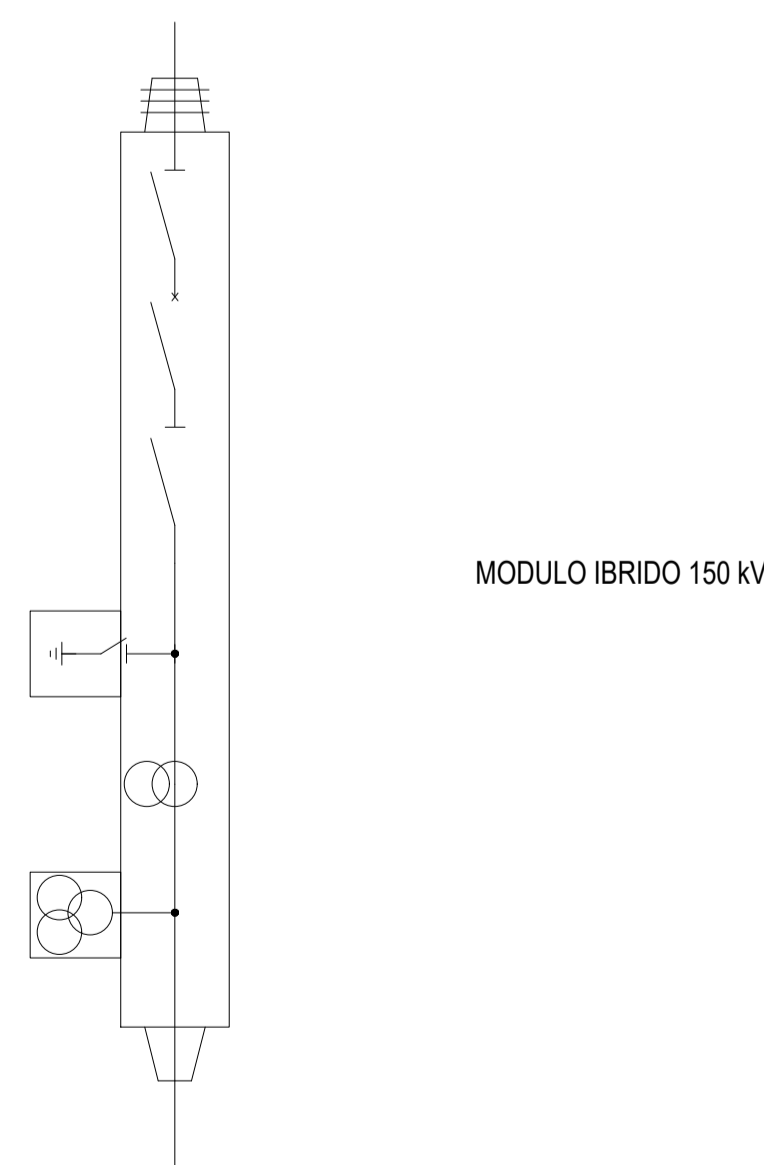
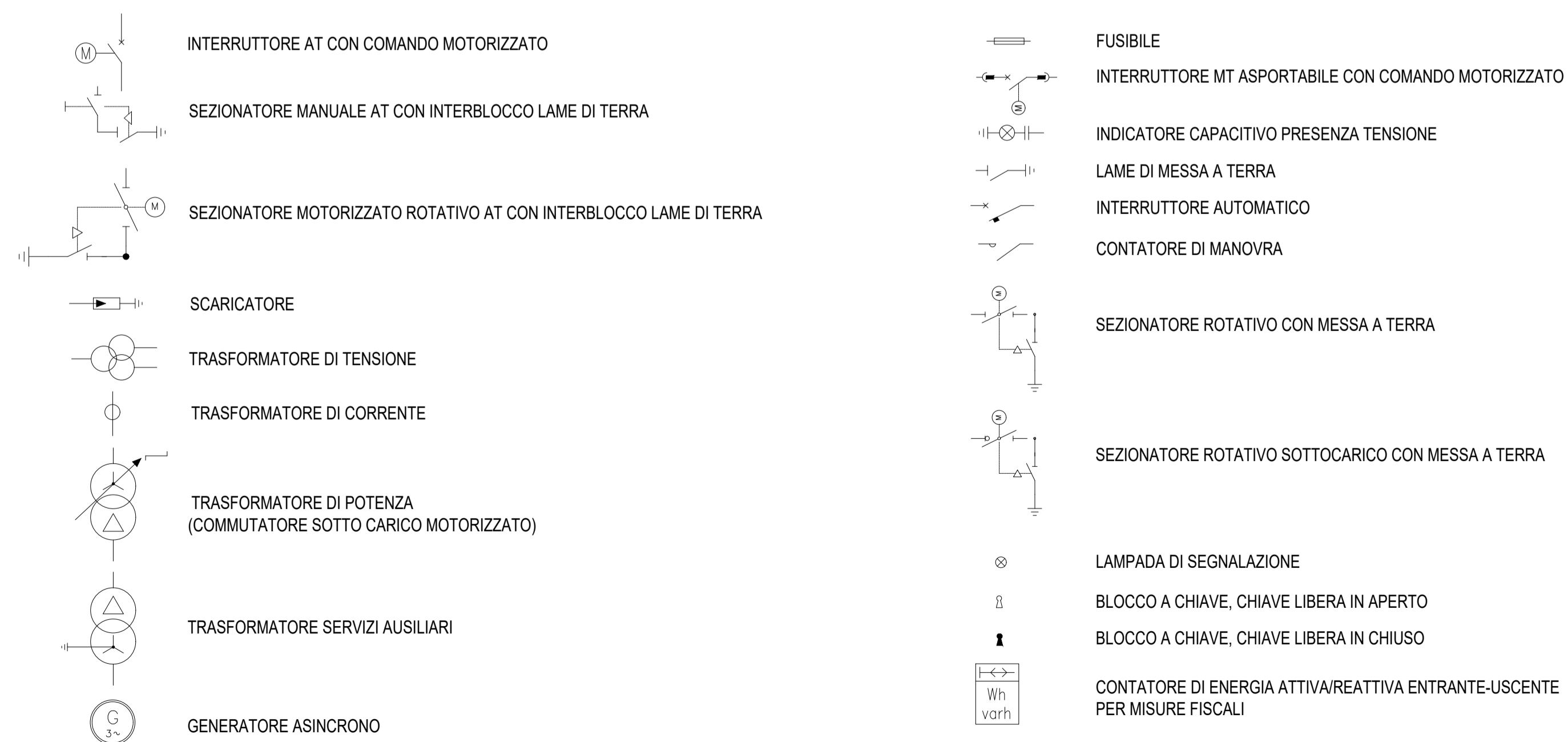
STAZIONE TERNA

STAZIONE CONDIVISA



STAZIONE ELETTRICA DI TRASFORMAZIONE UTENTE

LEGENDA



AUTORIZZAZIONE UNICA EX D. LGS. N. 387/2003



PROGETTO DEFINITIVO
PARCO EOLICO TURSÌ SANT'ARCANGELO

Titolo elaborato:

SOTTOSTAZIONE ELETTRICA CONDIVISA - SCHEMA UNIFILARE

CG	TL	GD	Prima emissione	07/12/2022	00
REDATTO	CONTR.	APPROV.	DESCRIZIONE REVISIONE DOCUMENTO	DATA	REV

PROPONENTE



ENERGY PRIME S.R.L.
Via G. Garibaldi N.15
74023 Grottaglie (TA)

CONSULENZA



GE.CO.D'OR. S.R.L.
Via G. Garibaldi n.15
74023 Grottaglie (TA)

PROGETTISTA

Ing. Gaetano D'Oronzio
Via Goito 14 - Colobraro (MT)

Codice VAOE083	Formato A1	Scala -	Foglio 1/1
-------------------	---------------	------------	---------------