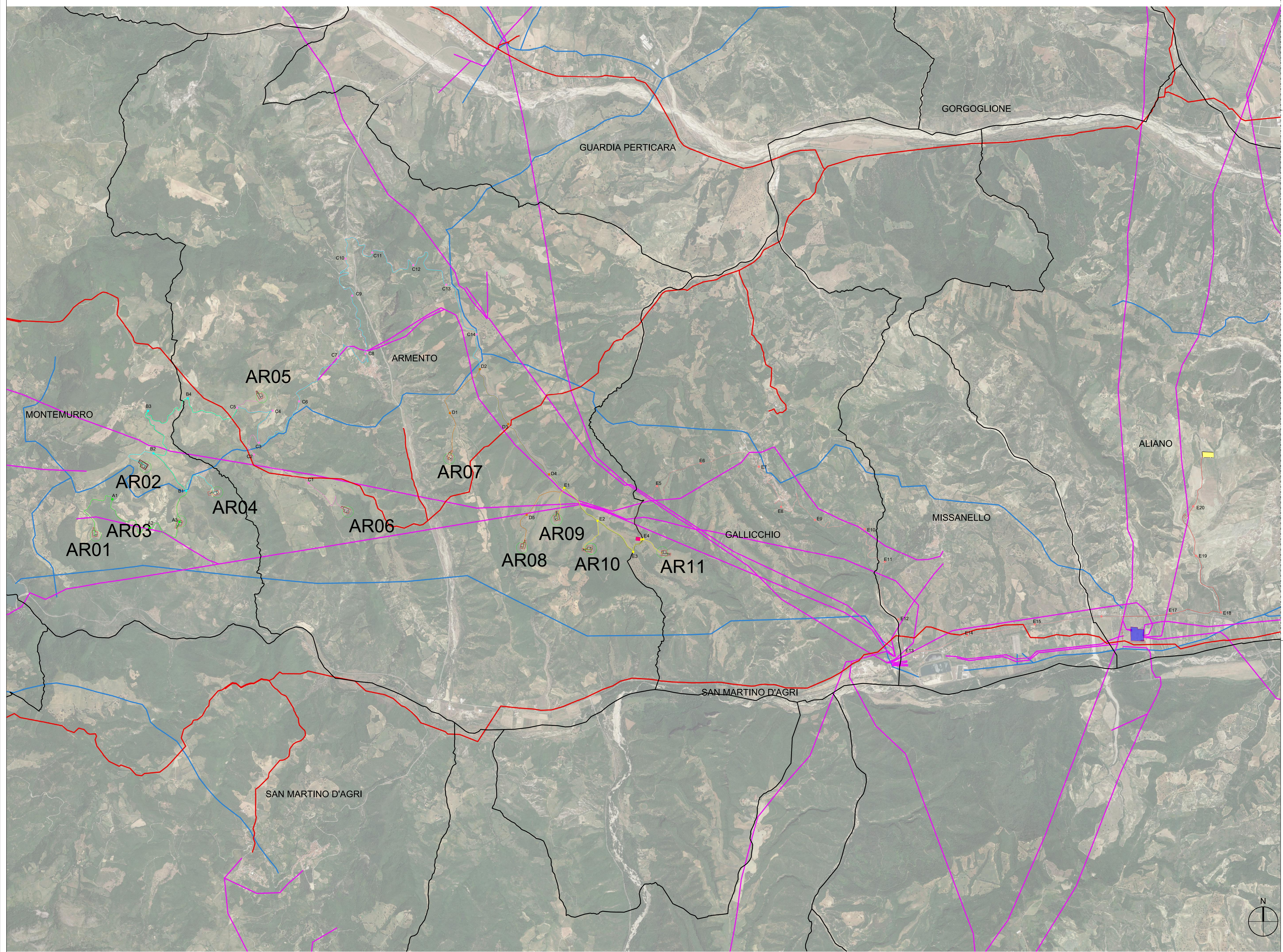


LEGENDA

- AR n°...  
Piazzola di montaggio
- Rotore WTG - D = 170 m
- Linea AT (400 mmq) di collegamento SE 150/33 kV - stazione condivisa
- Linea AT (1600 mmq) di collegamento tra stazione condivisa e SE 380/150 kV
- Confini Comunali
- SEU 150/33 kV
- SE RTN TERNA 380/150 kV di Aliano
- NUOVO STALLO AT
- STAZIONE CONDIVISA
- CIRCUITO A: AR01 - AR03
- CIRCUITO B: AR04 - AR02
- CIRCUITO C: AR06 - AR05
- CIRCUITO D: AR07 - AR08
- CIRCUITO E: AR09 - AR10 - AR11
- GIUNTO XX

Reti e sottoservizi

- Rete Gas
- Rete elettrica
- Rete idrica



AUTORIZZAZIONE UNICA EX D. LGS. N. 387/2003



PROGETTO DEFINITIVO  
PARCO EOLICO VAL D'AGRI

Titolo elaborato:  
PLANIMETRIA INTERFERENZE CAVIDOTTO ESTERNO MT-AT

CG	TL	GD	Prima Emissione	07/12/2022	00
REDAITTO	CONTR.	APPROV.	DESCRIZIONE REVISIONE DOCUMENTO	DATA	REV

<p><b>PROPONENTE</b></p> <p><b>BASILICATA PRIME S.R.L.</b> Via G. Garibaldi n.15 74023 Grottaglie (TA)</p>	<p><b>CONSULENZA</b></p> <p><b>GE.CO.D'OR. S.R.L.</b> Via G. Garibaldi n.15 74023 Grottaglie (TA)</p>
<p><b>PROGETTISTA</b> Ing. Gaetano D'Oronzio Via Goito 14 - Colobraro (MT)</p>	