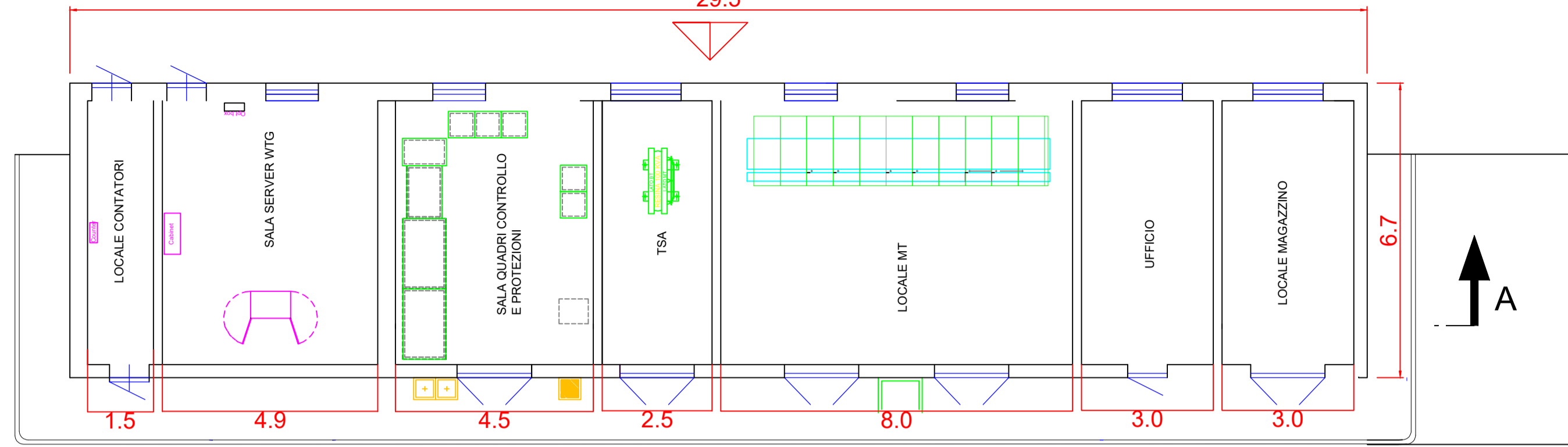


EDIFICIO DI CONTROLLO

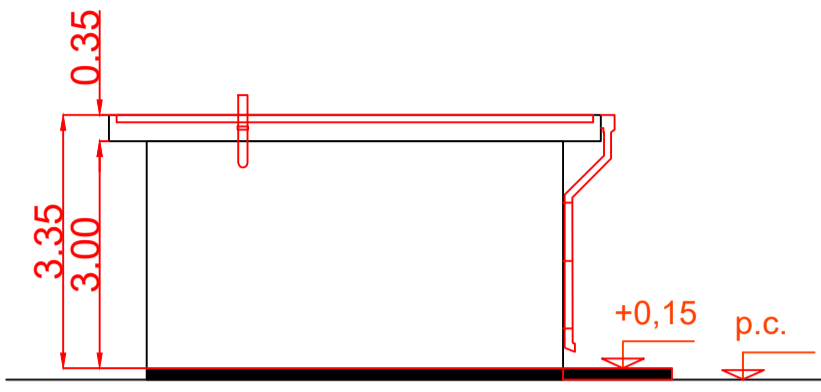
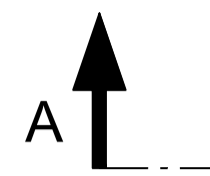
VISTA B

29.5

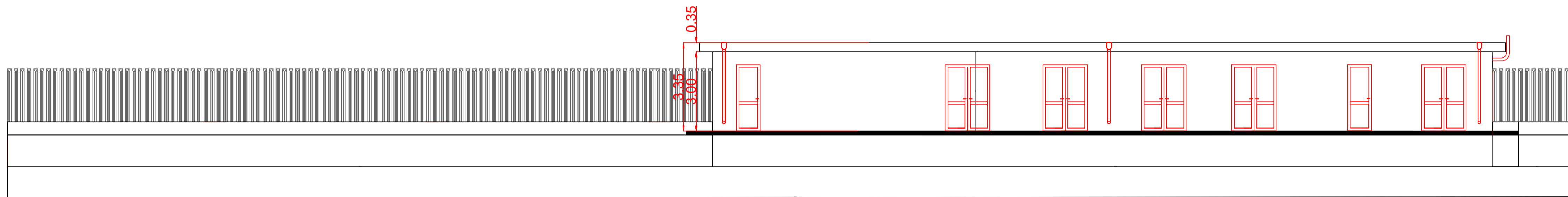


VISTA A

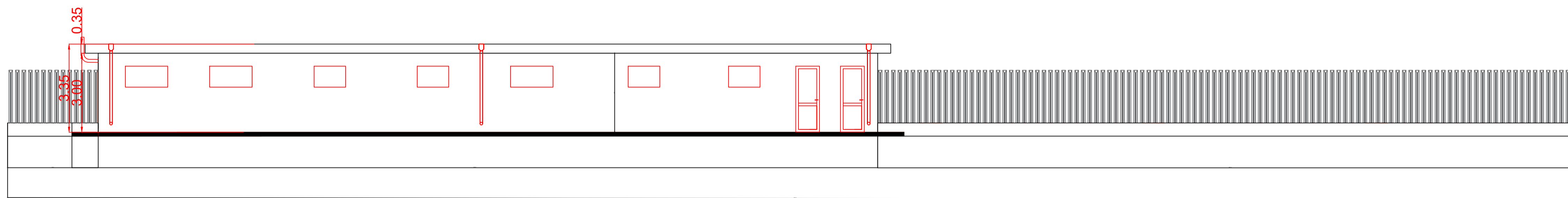
VISTA C



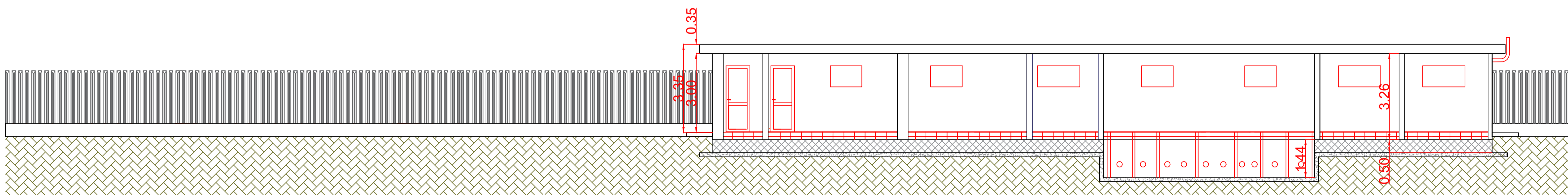
EDIFICIO DI CONTROLLO - VISTA C



EDIFICIO DI CONTROLLO - VISTA A



EDIFICIO DI CONTROLLO - VISTA B



EDIFICIO DI CONTROLLO - SEZIONE A-A

AUTORIZZAZIONE UNICA EX D. LGS. N. 387/2003



PROGETTO DEFINITIVO
PARCO EOLICO TURSI SANT'ARCANGELO

Titolo elaborato:

SOTTOSTAZIONE ELETTRICA UTENTE - PIANTE, PROSPETTI
E SEZIONI

CG	TL	GD	Prima Emissione	07/12/2022	00
REDATTO	CONTR.	APPROV.	DESCRIZIONE REVISIONE DOCUMENTO	DATA	REV

PROPONENTE



ENERGY PRIME S.R.L.
Via G. Garibaldi N.15
74023 Grottaglie (TA)

CONSULENZA



GE.CO.D'OR. S.R.L.
Via G. Garibaldi n.15
74023 Grottaglie (TA)

PROGETTISTA
Ing. Gaetano D'Oronzio
Via Goito 14 - Colobraro (MT)

Codice	Formato	Scala	Foglio
VAOE098	A1	1:100	1/1