

**LEGENDA**

- AR n°... Piazzola di montaggio
- Rotore WTG - D = 170 m
- Strade esistenti da adeguare
- Ingombro viabilità di progetto
- Linea MT su strada esistente e di nuova realizzazione
- Linea AT su strada esistente e di nuova realizzazione
- Confini Comunali
- SEU 150/33 kV

- Usò del suolo  
Fonte Ispra
- 15.83-Aree argillose ad erosione accelerata- Aree argillose ad erosione accelerata
  - 22.1-Acque dolci (laghi, stagni)-Acque dolci (laghi, stagni)
  - 24.225-Greti dei torrenti mediterranei-Greti dei torrenti mediterranei
  - 31.81-Cespuglieti medio-europei-Cespuglieti medio-europei
  - 31.844-Ginetreti collinari e submontani dell'Italia peninsulare e Sicilia-Ginetreti collinari e submontani dell'Italia peninsulare e Sicilia
  - 31.88-Formazioni a Juniperus communis-Formazioni a Juniperus communis
  - 31.8A-Vegetazione tirrenica-submediterranea a Rubus ulmifolius-Vegetazione tirrenica-submediterranea a Rubus ulmifolius
  - 32.211-Macchia bassa a olivastro e lentisco-Macchia bassa a olivastro e lentisco
  - 32.4-Garighe e macchie mesomediterranee calcicole-Garighe e macchie mesomediterranee calcicole
  - 32.6-Garighe supramediterranee-Garighe supramediterranee
  - 34.323-Praterie xeriche del piano collinare, dominate da Brachypodium rupestre, B. caespitosum-Praterie xeriche del piano collinare, dominate da Brachypodium rupestre, B. caespitosum
  - 34.326-Praterie mesiche del piano collinare-Praterie mesiche del piano collinare
  - 34.5-Prati aridi mediterranei-Prati aridi mediterranei
  - 34.6-Steppe di alte erbe mediterranee-Steppe di alte erbe mediterranee
  - 34.74-Praterie montane dell'Appennino centrale e meridionale-Praterie montane dell'Appennino centrale e meridionale
  - 34.81-Prati mediterranei subnitrifili (incl. vegetazione mediterranea e submediterranea postculturale)-Prati mediterranei subnitrifili (incl. vegetazione mediterranea e submediterranea postculturale)
  - 38.1-Prati concimati e pascolati; anche abbandonati e vegetazione postculturale-Prati concimati e pascolati; anche abbandonati e vegetazione postculturale
  - 41.18-Faggete dell'Italia Meridionale e Sicilia-Faggete dell'Italia Meridionale e Sicilia
  - 41.732-Querceti a querce caducifolie con Q. pubescens, Q. pubescens subsp. pubescens (=Q. virgiliana) e Q. dalechampii dell'Italia peninsulare ed insulare-Querceti a querce caducifolie con Q. pubescens, Q. pubescens subsp. pubescens (=Q. virgiliana) e Q. dalechampii dell'Italia peninsulare ed insulare
  - 41.737B-Boschi submediterranei orientali di quercia bianca dell'Italia meridionale-Boschi submediterranei orientali di quercia bianca dell'Italia meridionale
  - 41.7511-Cerrete sud-italiane-Cerrete sud-italiane
  - 41.7512-Boschi sud-italiani a cerro e farnetto-Boschi sud-italiani a cerro e farnetto
  - 41.81-Boscaglie di Ostrya carpinifolia-Boscaglie di Ostrya carpinifolia
  - 41.9-Castagneti-Castagneti
  - 41.C1-Boscaglie di Alnus cordata-Boscaglie di Alnus cordata
  - 42.84-Pineti a pino d'Aleppo-Pineti a pino d'Aleppo
  - 44.12-Saliceti collinari planiziali e mediterraneo montani-Saliceti collinari planiziali e mediterraneo montani
  - 44.14-Foreste a galleria del mediterraneo a grandi salici-Foreste a galleria del mediterraneo a grandi salici
  - 44.61-Foreste mediterranee ripariali a pioppo-Foreste mediterranee ripariali a pioppo
  - 44.81-Gallerie a tamerice e oleandri-Gallerie a tamerice e oleandri
  - 45.324-Lecceete supramediterranee dell'Italia-Lecceete supramediterranee dell'Italia
  - 62.14-Rupi basiche dei rilievi dell'Italia meridionale-Rupi basiche dei rilievi dell'Italia meridionale
  - 82.3-Culture di tipo estensivo e sistemi agricoli complessi-Culture di tipo estensivo e sistemi agricoli complessi
  - 83.11-Oliveti-Oliveti
  - 83.15-Frutteti-Frutteti
  - 83.16-Agrumeti-Agrumeti
  - 83.21-Vigneti-Vigneti
  - 83.31-Plantagioni di confere-Plantagioni di confere
  - 83.322-Plantagioni di eucalipti-Plantagioni di eucalipti
  - 83.325-Altre piantagioni di latifoglie-Altre piantagioni di latifoglie
  - 86.1-Città, centri abitati-Città, centri abitati
  - 86.3-Siti industriali attivi-Siti industriali attivi
  - 86.41-Cave-Cave

AUTORIZZAZIONE UNICA EX D. LGS. N. 387/2003



PROGETTO DEFINITIVO  
PARCO EOLICO VAL D'AGRI

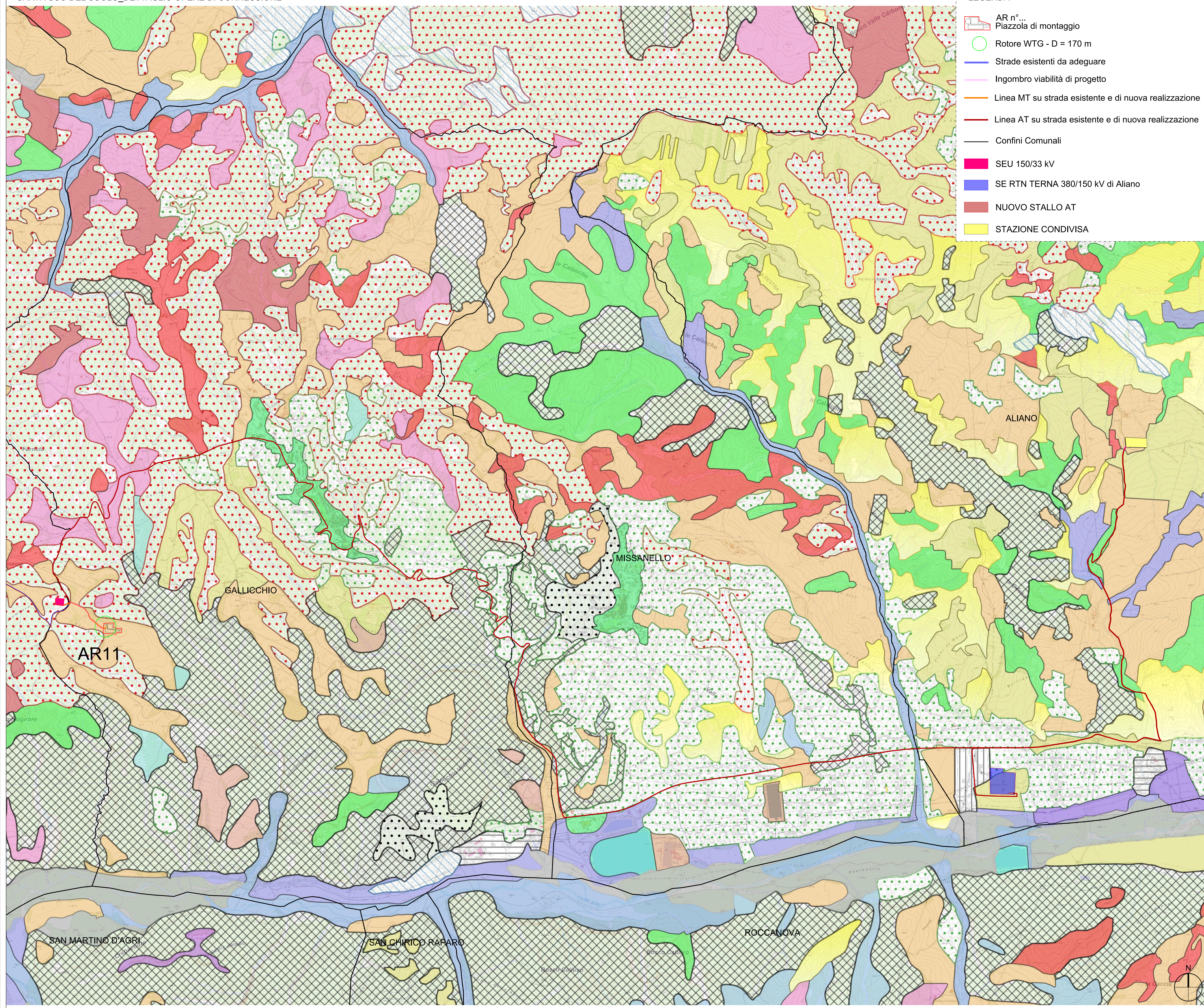
Titolo elaborato:  
CARTA USO DEL SUOLO\_AREA IMPIANTO EOLICO E OPERE DI CONNESSIONE

CG	GD	GD	Prima Emissione	07/12/2022	00
REDDATTO	CONTR.	APPROV.	DESCRIZIONE REVISIONE DOCUMENTO	DATA	REV

 <b>BASILICATA PRIME S.R.L.</b> Via G. Garibaldi n.15 74023 Grottaglie (TA)	 <b>GE.CO.D'OR. S.R.L.</b> Via G. Garibaldi n.15 74023 Grottaglie (TA)
<b>PROGETTISTA</b> Ing. Gaetano D'Oronzio Via Goito 14 - Colobraro (MT)	

Codice VASA105	Formato A0	Scala 1:10.000	Foglio 1/2
----------------	------------	----------------	------------





LEGENDA

- AR n°... Piazzola di montaggio
- Rotore WTG - D = 170 m
- Strade esistenti da adeguare
- Ingombro viabilità di progetto
- Linea MT su strada esistente e di nuova realizzazione
- Linea AT su strada esistente e di nuova realizzazione
- Confini Comunali
- SEU 150/33 kV
- SE RTN TERNA 380/150 kV di Aliano
- NUOVO STALLO AT
- STAZIONE CONDIVISA

- Uso del suolo  
Fonte Ispra
- 15.83-Aree argillose ad erosione accelerata-Aree argillose ad erosione accelerata
  - 22.1-Acque dolci (laghi, stagni)-Acque dolci (laghi, stagni)
  - 24.225-Greti dei torrenti mediterranei-Greti dei torrenti mediterranei
  - 31.81-Cespuglieti medio-europei-Cespuglieti medio-europei
  - 31.844-Ginetreti collinari e submontani dell'Italia peninsulare e Sicilia-Ginetreti collinari e submontani dell'Italia peninsulare e Sicilia
  - 31.88-Formazioni a Juniperus communis-Formazioni a Juniperus communis
  - 31.8A-Vegetazione tirrenica-submediterranea a Rubus ulmifolius-Vegetazione tirrenica-submediterranea a Rubus ulmifolius
  - 32.211-Macchia bassa a olivastro e lentisco-Macchia bassa a olivastro e lentisco
  - 32.4-Garighe e macchie mesomediterranee calcicole-Garighe e macchie mesomediterranee calcicole
  - 32.6-Garighe supramediterranee-Garighe supramediterranee
  - 34.323-Praterie xeriche del piano collinare, dominate da Brachypodium rupestre, B. caespitosum-Praterie xeriche del piano collinare, dominate da Brachypodium rupestre, B. caespitosum
  - 34.326-Praterie mesiche del piano collinare-Praterie mesiche del piano collinare
  - 34.5-Prati aridi mediterranei-Prati aridi mediterranei
  - 34.6-Steppe di alte erbe mediterranee-Steppe di alte erbe mediterranee
  - 34.74-Praterie montane dell'Appennino centrale e meridionale-Praterie montane dell'Appennino centrale e meridionale
  - 34.81-Prati mediterranei subnitrofilii (incl. vegetazione mediterranea e submediterranea postculturale)-Prati mediterranei subnitrofilii (incl. vegetazione mediterranea e submediterranea postculturale)
  - 38.1-Prati concimati e pascolati; anche abbandonati e vegetazione postculturale-Prati concimati e pascolati; anche abbandonati e vegetazione postculturale
  - 41.18-Faggete dell'Italia Meridionale e Sicilia-Faggete dell'Italia Meridionale e Sicilia
  - 41.732-Querceti a querce caducifoglie con Q. pubescens, Q. pubescens subsp. pubescens (=Q. virgiliana) e Q. dalechampii dell'Italia peninsulare ed insulare-Querceti a querce caducifoglie con Q. pubescens, Q. pubescens subsp. pubescens (=Q. virgiliana) e Q. dalechampii dell'Italia peninsulare ed insulare
  - 41.737B-Boschi submediterranei orientali di quercia bianca dell'Italia meridionale-Boschi submediterranei orientali di quercia bianca dell'Italia meridionale
  - 41.7511-Cerrete sud-italiane-Cerrete sud-italiane
  - 41.7512-Boschi sud-italiani a cerro e farnetto-Boschi sud-italiani a cerro e farnetto
  - 41.81-Boscaglie di Ostrya carpinifolia-Boscaglie di Ostrya carpinifolia
  - 41.9-Castagneti-Castagneti
  - 41.C1-Boscaglie di Alnus cordata-Boscaglie di Alnus cordata
  - 42.84-Pineta a pino d' Aleppo-Pineta a pino d' Aleppo
  - 44.12-Saliceti collinari planiziali e mediterraneo montani-Saliceti collinari planiziali e mediterraneo montani
  - 44.14-Foreste a galleria del mediterraneo a grandi salici-Foreste a galleria del mediterraneo a grandi salici
  - 44.61-Foreste mediterranee ripariali a pioppo-Foreste mediterranee ripariali a pioppo
  - 44.81-Gallerie a tamerice e oleandri-Gallerie a tamerice e oleandri
  - 45.324-Lecceete supramediterranee dell'Italia-Lecceete supramediterranee dell'Italia
  - 62.14-Rupi basiche dei rilievi dell'Italia meridionale-Rupi basiche dei rilievi dell'Italia meridionale
  - 82.3-Culture di tipo estensivo e sistemi agricoli complessi-Culture di tipo estensivo e sistemi agricoli complessi
  - 83.11-Oliveti-Oliveti
  - 83.15-Frutteti-Frutteti
  - 83.16-Agrumeti-Agrumeti
  - 83.21-Vigneti-Vigneti
  - 83.31-Plantagioni di conifere-Plantagioni di conifere
  - 83.322-Plantagioni di eucalipti-Plantagioni di eucalipti
  - 83.325-Altre piantagioni di latifoglie-Altre piantagioni di latifoglie
  - 86.1-Città, centri abitati-Città, centri abitati
  - 86.3-Siti industriali attivi-Siti industriali attivi
  - 86.41-Cave-Cave

AUTORIZZAZIONE UNICA EX D. LGS. N. 387/2003



PROGETTO DEFINITIVO  
PARCO EOLICO VAL D'AGRI

Titolo elaborato:  
CARTA USO DEL SUOLO\_AREA IMPIANTO EOLICO E OPERE DI CONNESSIONE

CG	GD	GD	Prima Emissione	07/12/2022	00
REDDATTO	CONTR.	APPROV.	DESCRIZIONE REVISIONE DOCUMENTO	DATA	REV

**PROPONENTE**

**BASILICATA PRIME S.R.L.**  
Via G. Garibaldi n.15  
74023 Grottaglie (TA)

**CONSULENZA**

**GE.CO.D'OR. S.R.L.**  
Via G. Garibaldi n.15  
74023 Grottaglie (TA)

**PROGETTISTA**  
Ing. Gaetano D'Oronzio  
Via Goito 14 - Colobraro (MT)