

AUTORIZZAZIONE UNICA EX D. LGS. N. 387/2003



PROGETTO DEFINITIVO
PARCO EOLICO VAL D'AGRI

Titolo elaborato:

Viarch.VAE_TAV.03
Carta del Rischio Archeologico

GSC-MDP	GSC-MDP	GSC-MDP	EMISSIONE	7/12/2022	0	0
REDATTO	CONTR.	APPROV.	DESCRIZIONE REVISIONE DOCUMENTO	DATA	REV	

PROPRONENTE

BASILICATA PRIME S.R.L.
Via G. Garibaldi N. 15
74023 GROTTAGLIE (TA)

CONSULENZA

GE.CO.D'ORS.S.R.L.
Via G. Garibaldi N. 15
74023 GROTTAGLIE (TA)

PROGETTISTA
ING. GAETANO D'ORONZIO
Via Goito 14 - COLOBRARO (MT)

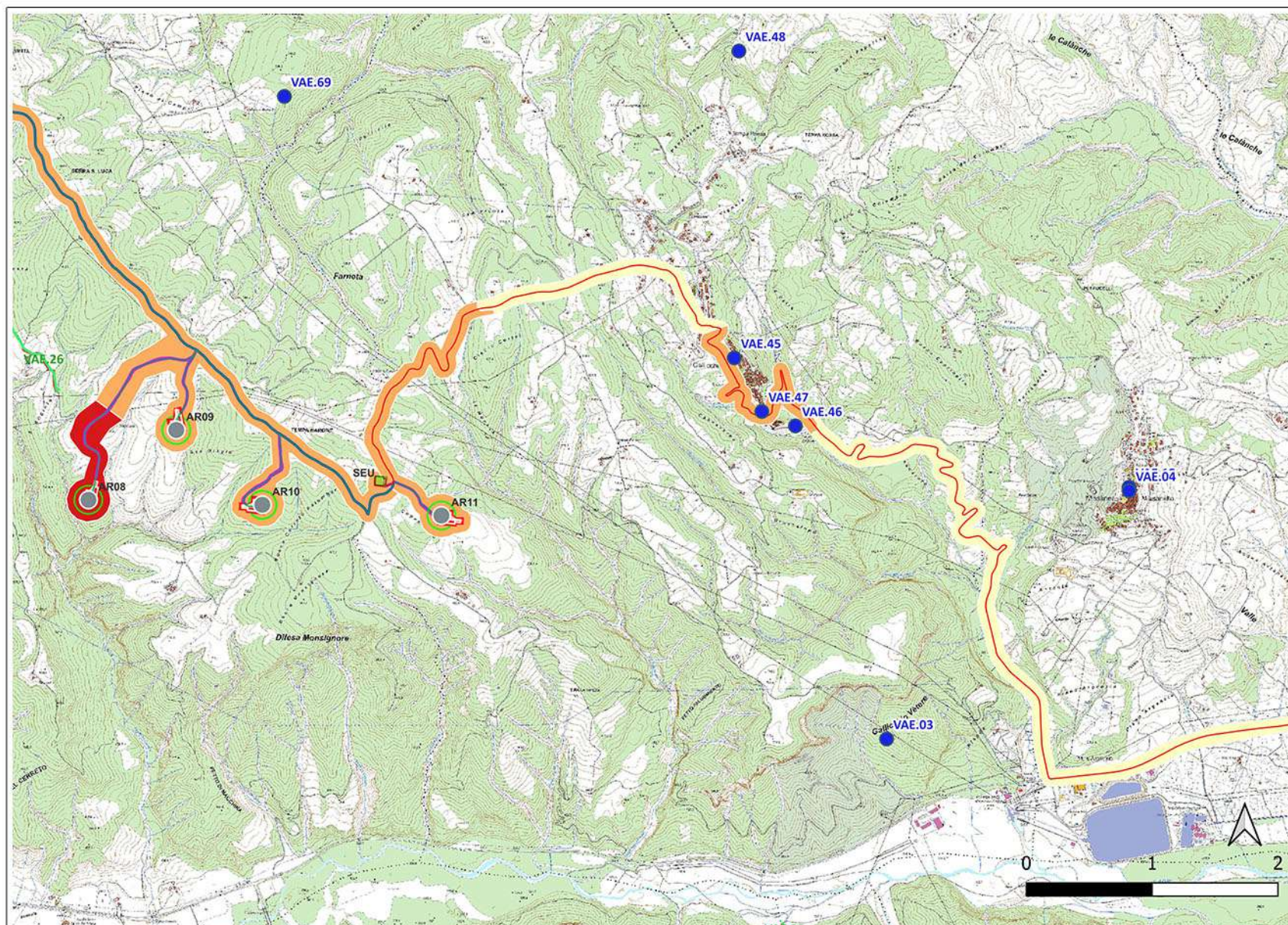
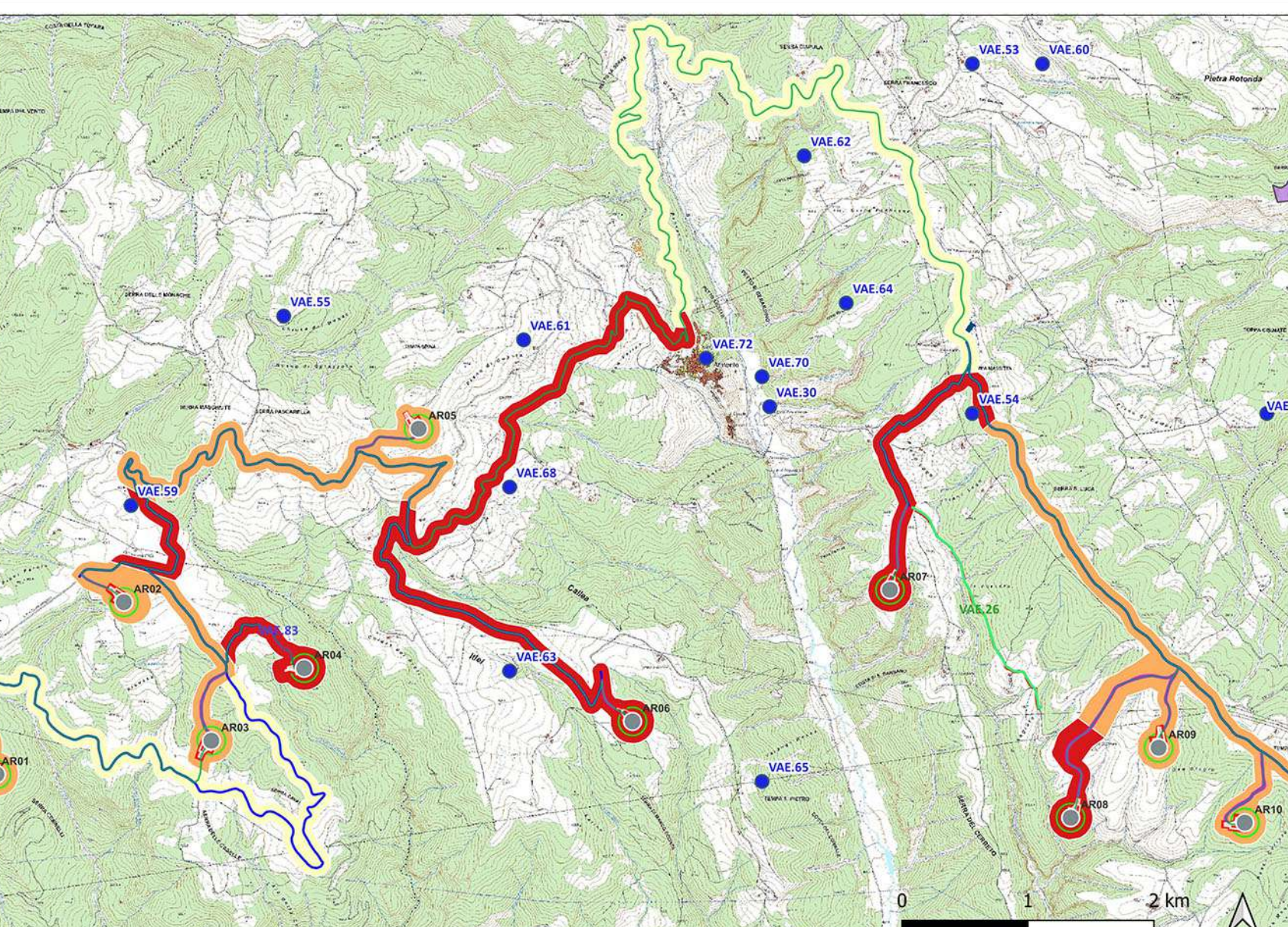
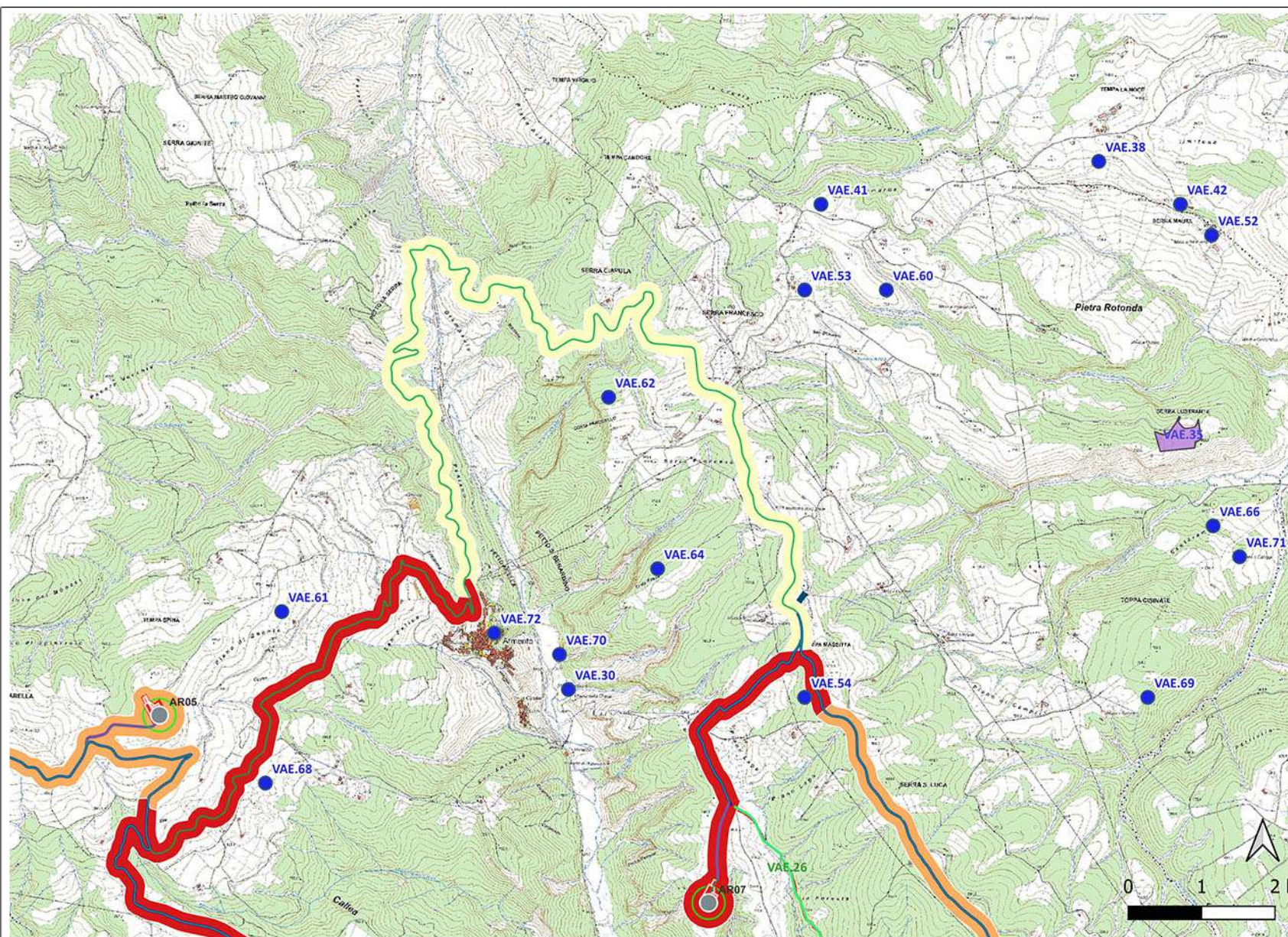
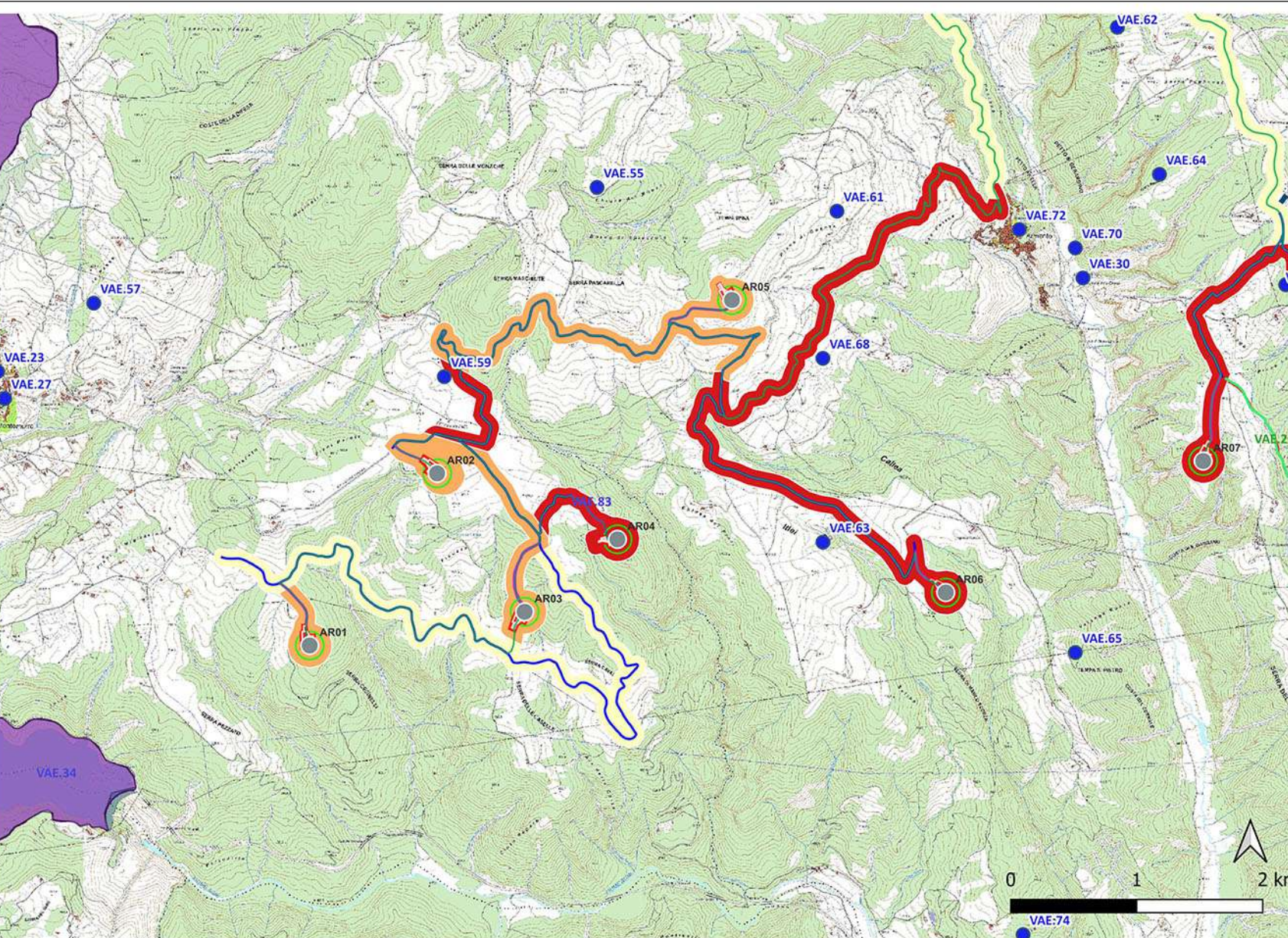
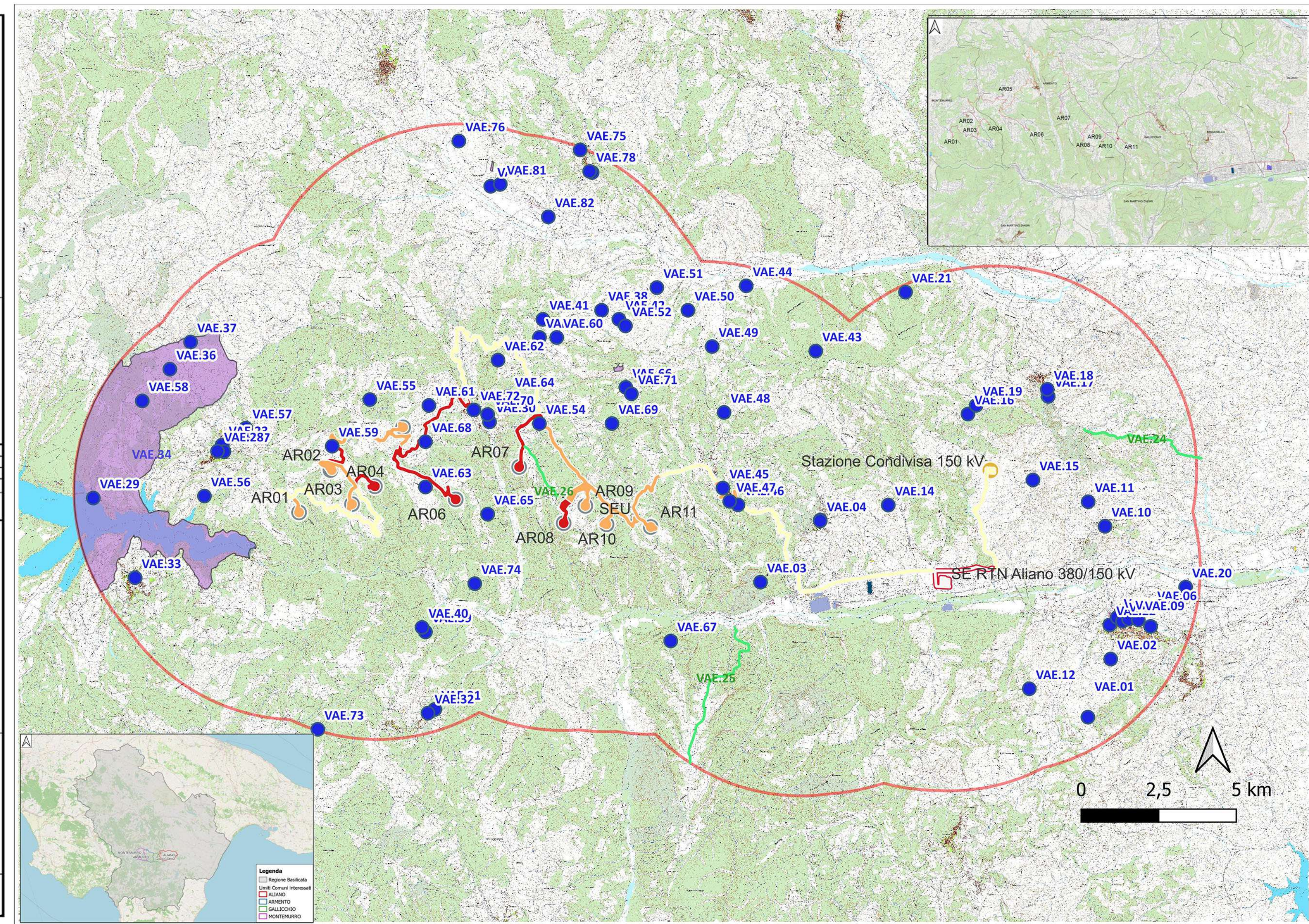
ARCHEOLOGI RESPONSABILI ELABORAZIONE

Dott.ssa Giuseppina Simona Crupi
CRUPI Giuseppina Simona
Archeologa Specializzata
P. IVA 025690541
Tel. 320.9638300
giusyrcrupi@pec.it
giusyrcrupi19@gmail.com

Dott.ssa Maria Domenica Pasquino
PASQUINO Maria Domenica
Archeologa Specializzata
CF PSQM17821267861
Part. IVA 0318708729
Tel. 320.9638300
C. Fisc. NAI LSAU 9662 C280M

Dott.ssa Luisa Aino
ARCHEOLOGA SPECIALIZZATA
Dott.ssa Luisa Aino, PhD
Via Kennedy, 29 - 74023 GROTTAGLIE (TA)
C. Fisc. NAI LSAU 9662 C280M

Codice	Formato	Scala
ARSA140		1:35.000; 1:30.000



LEGENDA

- Limite Area di interesse ricerca bibliografica e d'archivio
- Siti noti da ricerca bibliografica e d'archivio
- Tratturi noti vincolati [D.lgs. 42/2004 Art. 10-13]
- Area di interesse archeologico (vincolo diretto) [D.lgs. 42/2004 Art. 10-13]

GRADI DI RISCHIO ARCHEOLOGICO

- rischio alto
- rischio medio
- rischio basso
- rischio nullo

LEGENDA

- AR n°
- Plazzola di montaggio
- Rotore WTG - D = 170 m
- Strade esistenti da adeguare
- Ingresso viabilità di progetto
- SE RTN TERNA 380/150 kv di Aliano
- Linea MT su strada esistente e di nuova realizzazione
- Linea AT su strada esistente e di nuova realizzazione
- Confini Comunali
- NUOVO STALLO AT
- STAZIONE CONDIVISA
- SEU 150/33 kv