



Regione
Molise



Comune di
Gildone



Comune di
Cercemaggiore



Provincia di
Campobasso

PROGETTO PER LA REALIZZAZIONE
DI UN PARCO AGRIVOLTAICO PER LA PRODUZIONE DI ENERGIA ELETTRICA
alla località Golla del Comune di Gildone (CB)
e DELLE OPERE CONNESSE E DELLE INFRASTRUTTURE INDISPENSABILI
nei Comuni di Gildone (CB) e Cercemaggiore (CB)

PROGETTO DEFINITIVO

GILD_GEO.03
Carta idrogeologica

Proponente



Fotovoltaico Cinque S.r.l.
Via Enrico Fermi, 22/24 - 90145 Palermo (PA)

Formato

A4

Scala

1:5000

Progettista

Dott.a Geol.
Giovanna Cardillo



Giovanna Cardillo

Timbro e firma tecnico

Revisione	Descrizione	Data	Preparato	Controllato	Approvato
00	Prima emissione	26/01/2023	Geol.	Geol.	Geol.



4590000

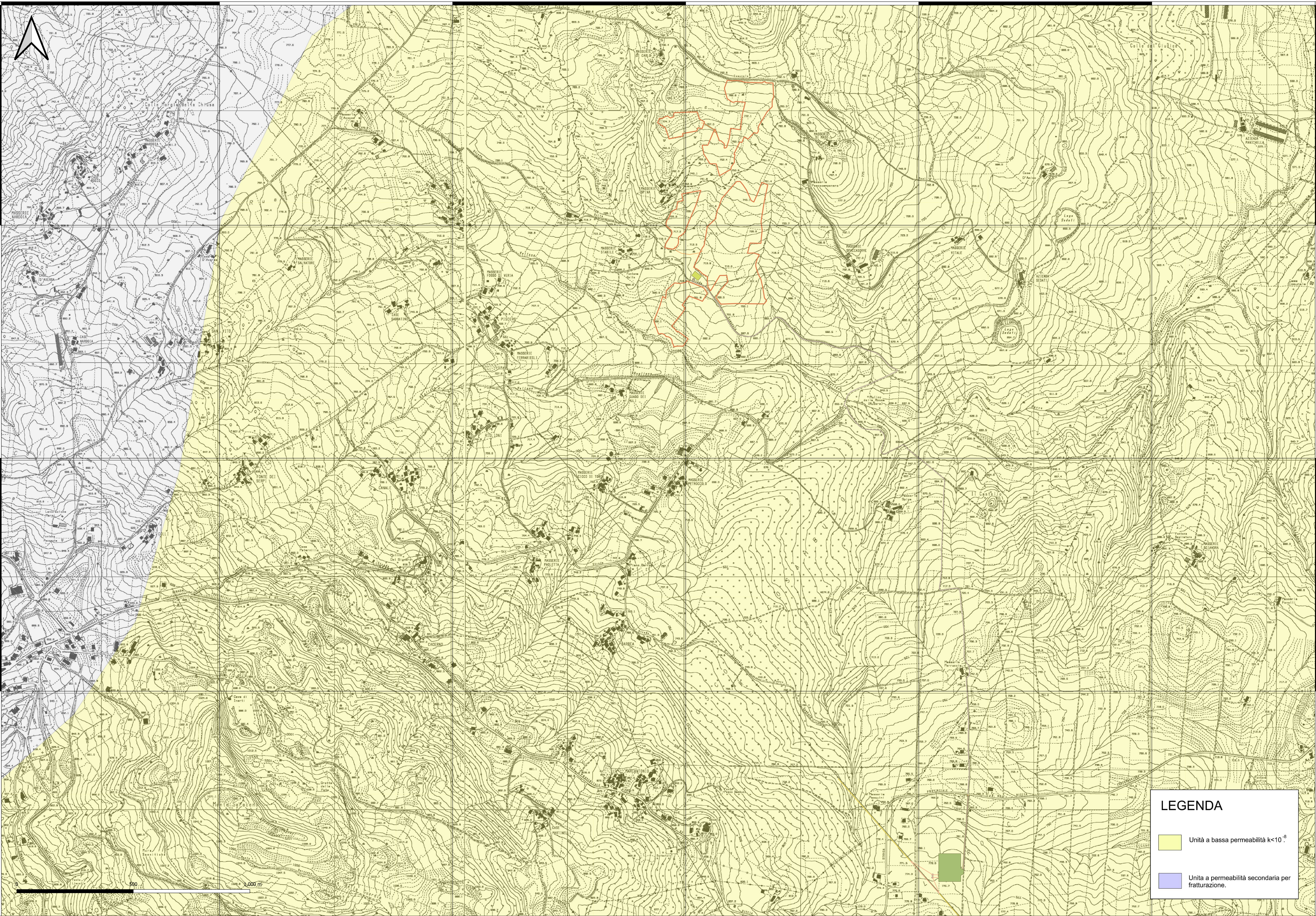
4590000

4590000

4590000

4590000

4590000



LEGENDA

- Unità a bassa permeabilità $k < 10^{-8}$
- Unità a permeabilità secondaria per fratturazione.