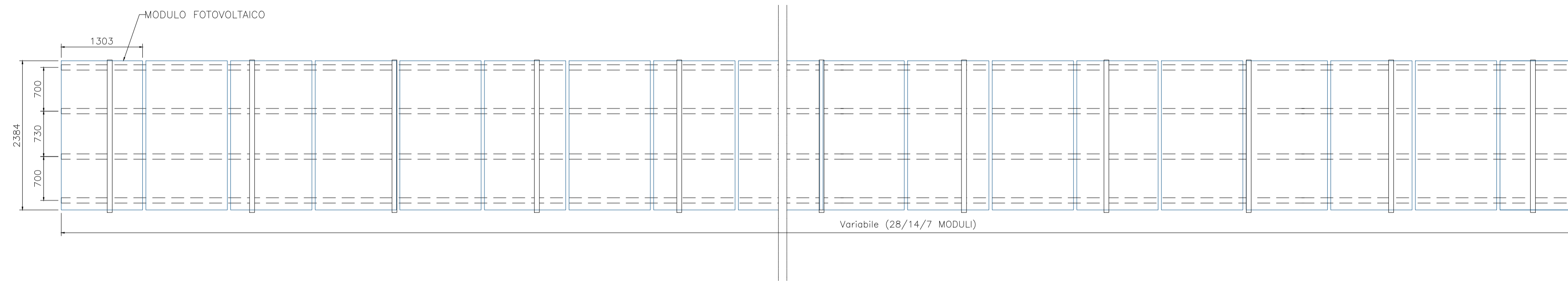


PIANTA PIANO APPOGGIO PANNELLI
Scala 1:50



MATERIALI

PROFILATI STRUTTURE: Acciaio MIN S275 zincato a caldo

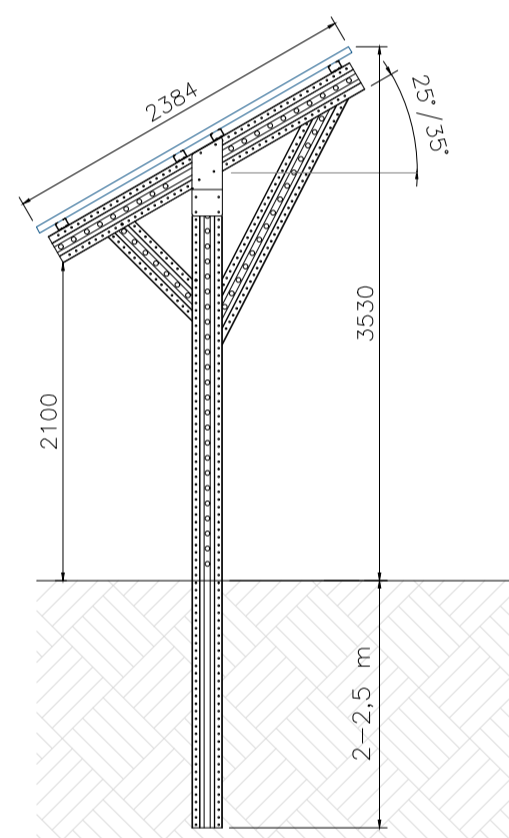
VITERIA: Classe 8.8 con rivestimento speciale anticorrosione

MORSETTERIA: in alluminio con vite e sfera in acciaio inox

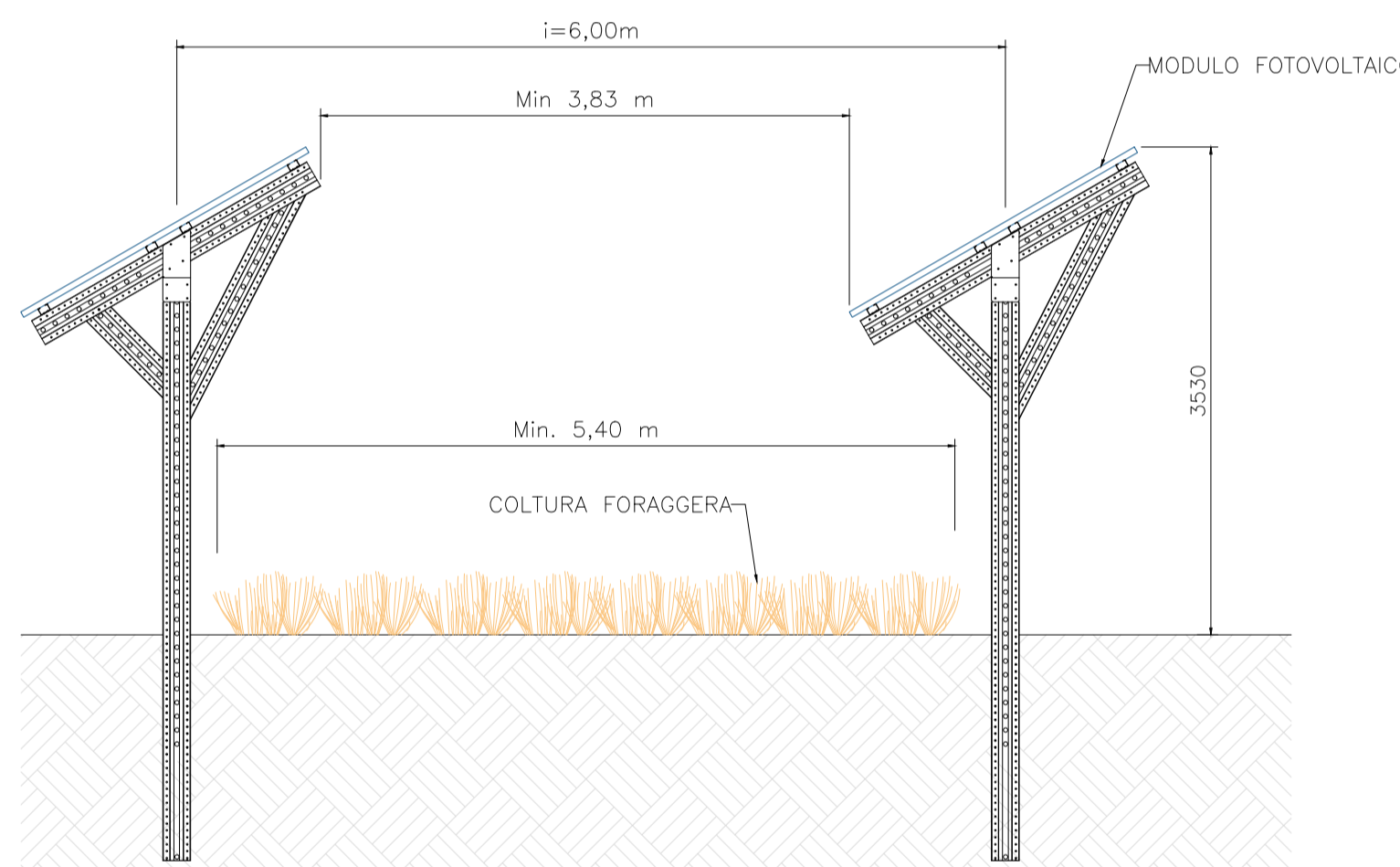
NOTE:

LE DIMENSIONI INDICATE SI RIFERISCONO ALL'INSTALLAZIONE DEL MODULO DA 675W (DIM. 1303X2384 mm); IN FASE ESECUTIVA SI POTRANNO ADOTTARE MODULI CON DIMENSIONI DIFFERENTI (dim max 1500x2500 mm) ED UN ANGOLO DI TILT COMPRESO TRA 25° E 35°; PERTANTO LE DIMENSIONI DELLA STRUTTURA POTREBBE SUBIRE LIEVI INCREMENTI. L'ALTEZZA MASSIMA CON $\beta = 35^\circ$ NON POTRA' COMUNQUE ESSERE MAGGIORE DI 3,90 m.

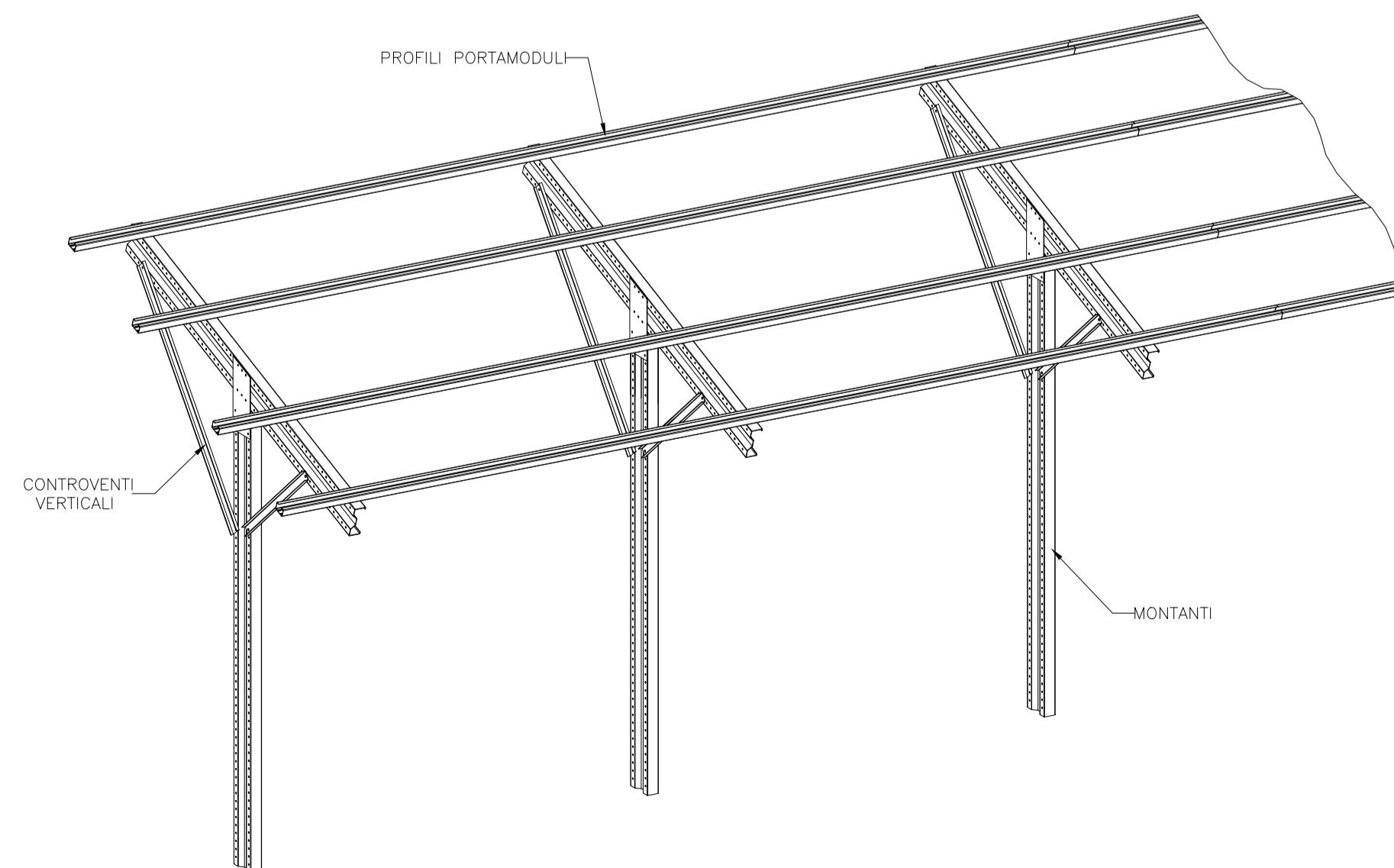
VISTA LATO ($\beta = 30^\circ$)
Scala 1:50



INTERASSE TRA LE STRUTTURE
Scala 1:50



VISTA 3D



Regione Molise



Comune di Gildone



Comune di Cercemaggiore



Provincia di Campobasso

PROGETTO PER LA REALIZZAZIONE
DI UN PARCO AGRIVOLTAICO PER LA PRODUZIONE DI ENERGIA ELETTRICA
alla località Golla del Comune di Gildone (CB)
e DELLE OPERE CONNESSE E DELLE INFRASTRUTTURE INDISPENSABILI
nei Comuni di Gildone (CB) e Cercemaggiore (CB)

PROGETTO DEFINITIVO

GILD_PCOS.03
Particolari strutture di sostegno: strutture fisse

Proponente



Fotovoltaico Cinque S.r.l.
Via Enrico Fermi, 22/24 - 90145 Palermo (PA)

Formato

AO

Scala

1:50

Progettista

Ing. Gaetano Cirone

Ing. Adele Oliveto

Geol. Emanuele Bonanno



Revisione	Descrizione	Data	Preparato	Controllato	Approvato
00	Prima emissione	06/02/2023	Ing. D.Sassano	Ing. G.Cirone	Ing. G. Cirone