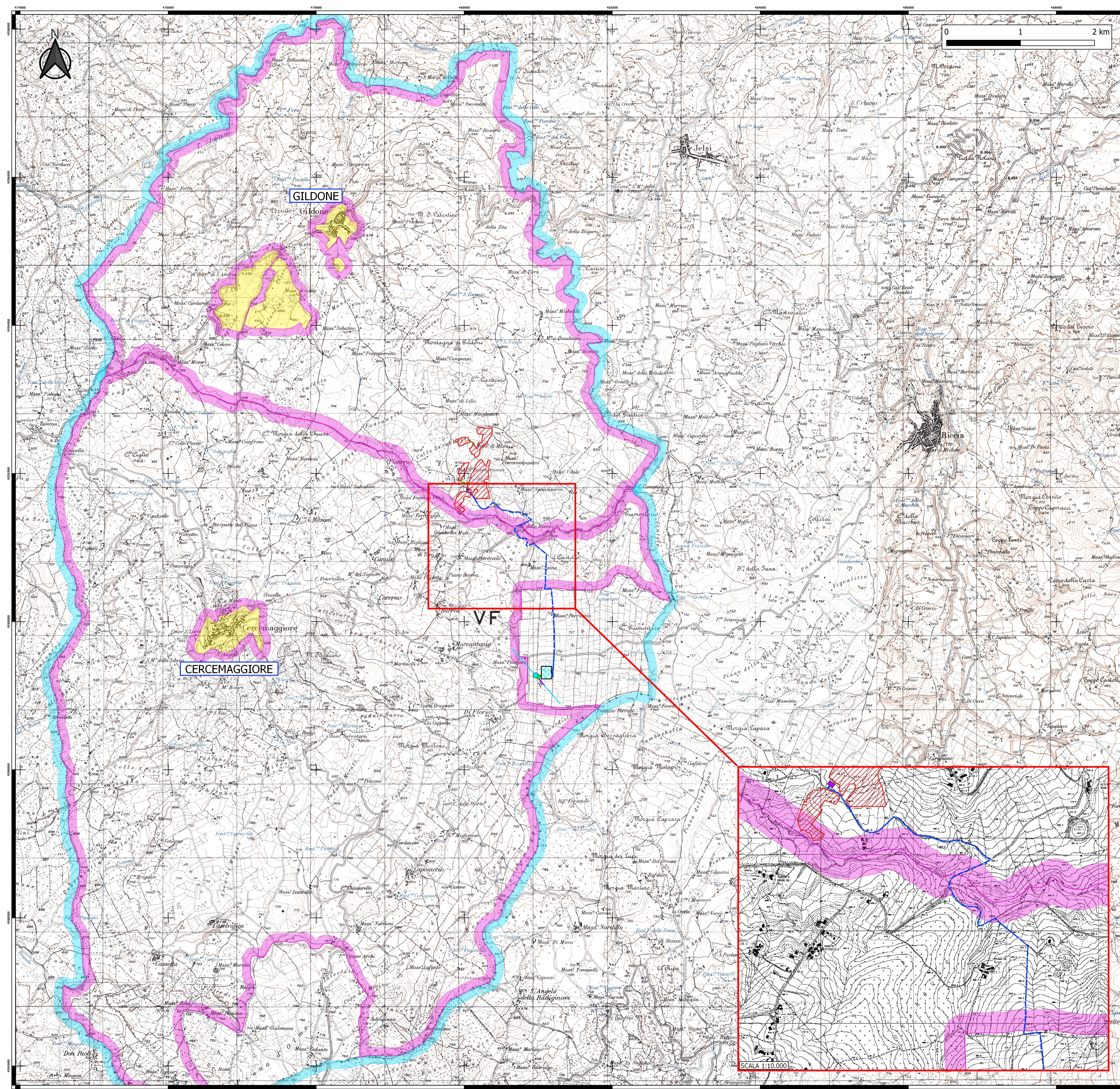


# TAVOLA DEL VINCOLO IDROGEOLOGICO RD 1923



## OPERE DI PROGETTO

- Opere impianto utente**
- Area impianto di generazione
  - Viabilità di accesso area impianto
  - Cavidotto BT
  - Cavidotto MT

## Impianto di accumulo elettrochimico

- Impianto accumulo
- strada di accesso

## Opere di rete per la connessione

- Nuova SE Terna
- Viabilità accesso SE Terna
- Traliccio da demolire e ricostruire
- Traliccio di nuova realizzazione
- Elettrodotto aereo AT esistente
- Nuovi raccordi aerei AT
- Tratto elettrodotto AT da demolire

## VINCOLO IDROGEOLOGICO

### Vettoriali

- aree escluse
- limite zone vincolate
- confine comunale
- vincolo idrogeologico



Regione  
Molise



Comune di  
Gildone



Comune di  
Cercemaggiore




Provincia di  
Campobasso

**PROGETTO PER LA REALIZZAZIONE  
DI UN PARCO AGRIVOLTAICO PER LA PRODUZIONE DI ENERGIA ELETTRICA  
alla località Golla del Comune di Gildone (CB)  
e DELLE OPERE CONNESSE E DELLE INFRASTRUTTURE INDISPENSABILI  
nei Comuni di Gildone (CB) e Cercemaggiore (CB)**

**PROGETTO DEFINITIVO**

GILD\_RD23.01  
CARTA DEI VINCOLI\_06: CARTA DEL  
VINCOLO IDROGEOLOGICO - RD 1923

**Proponente**



Fotovoltaico Cinque S.r.l.  
Via Enrico Fermi, 22/24 - 90145 Palermo (PA)

Formato  
A1  
Scala  
1:25.000

**Progettista**

Ing. Gaetano Cirone  
Ing. Adele Oliveto  
Geol. Emanuele Bonanno





Revisione	Descrizione	Data	Preparato	Controlato	Approvato
00	Prima emissione	06/02/2023	Geol. E. Bonanno	Geol. E. Bonanno	Ing. G. Cirone