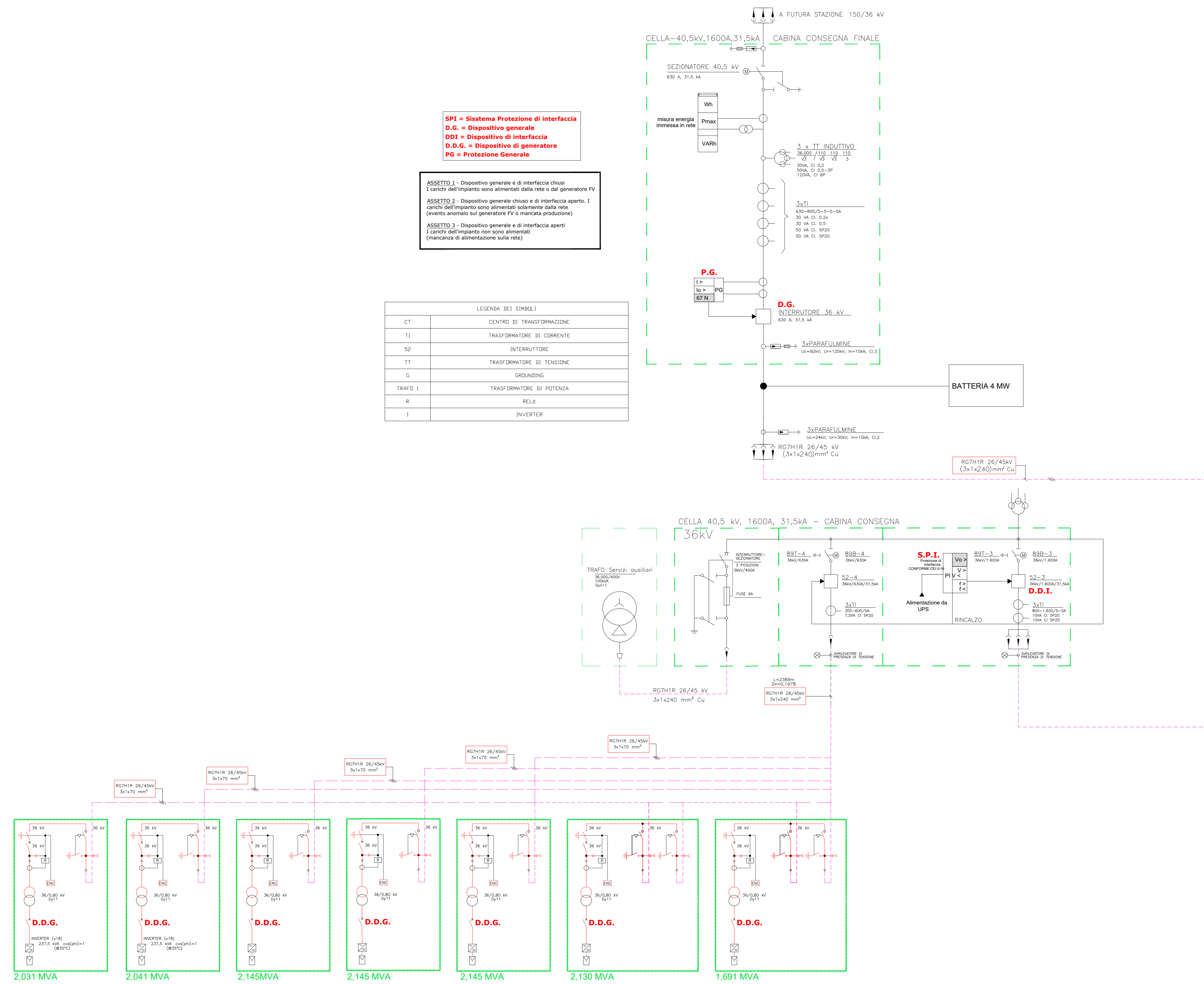


SCHEMA ELETTRICO UNIFILARE IMPIANTO FV



S.P.I. = Sistema Protezione di interfaccia
D.G. = Dispositivo generale
D.D.I. = Dispositivo di interfaccia
D.D.G. = Dispositivo di generatore
P.G. = Protezione Generale

ASSETTO 1 - Dispositivo generale e di interfaccia chiusi
 I carichi dell'impianto sono alimentati dalla rete o dal generatore FV
ASSETTO 2 - Dispositivo generale chiuso e di interfaccia aperto. I carichi dell'impianto sono alimentati solamente dalla rete (eventuale anomalia sul generatore FV o mancato produzione)
ASSETTO 3 - Dispositivo generale e di interfaccia aperti
 I carichi dell'impianto non sono alimentati (mancanza di alimentazione sulla rete)

LEGENDA DEI SIMBOLI	
CT	CENTRO DI TRASFORMAZIONE
TI	TRASFORMATORE DI CORRENTE
SR	INTERRUTTORE
TT	TRASFORMATORE DI TENSIONE
G	GROUNDING
TRAFQ 1	TRASFORMATORE DI POTENZA
R	RELÉ
I	INVERTER



PROGETTO PER LA REALIZZAZIONE
 DI UN PARCO AGRIVOLTAICO PER LA PRODUZIONE DI ENERGIA ELETTRICA
 alla località Golla del Comune di Gildone (CB)
 e DELLE OPERE CONNESSE E DELLE INFRASTRUTTURE INDISPENSABILI
 nei Comuni di Gildone (CB) e Cercemaggiore (CB)

PROGETTO DEFINITIVO **GILD_UNIF.01**
 Schema elettrico unifilare

Proponente
 Fotovoltaico Cinque S.r.l.
 Via Enrico Fermi, 22/24 - 90145 Palermo (PA)

Formato **A0**
 Scala

Progettista
 Ing. Gaetano Crone
 Ing. Adele Oliveto
 Geol. Emanuele Bonanno

Revisione	Descrizione	Data	Preparato	Contributo	Approvato
00	Prima emissione	06/02/2023	Ing. Adele Oliveto	Ing. Gaetano Crone	Ing. G. Crone