

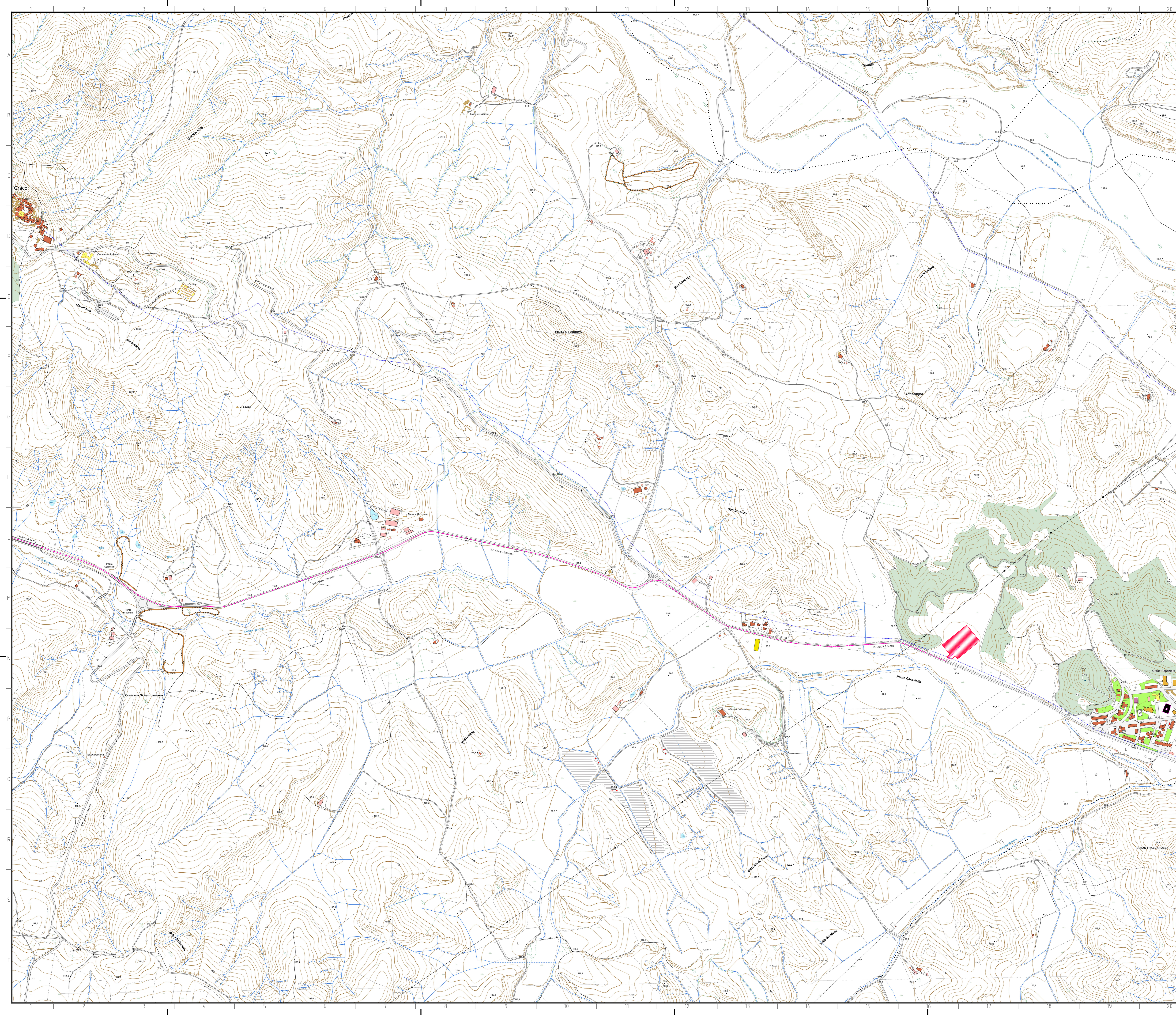


-  Cavidotto a 36 kV
-  SE Craco 36/150 kV



green & green
WE ENGINEERING

Green & Green S.r.l.
Via Edmondo de Amicis n.64
03026 Rende (CS) - Italy
P.IVA 0290010782
Ph. (+39) 0984 846295
Fax (+39) 0984 1214470
info@greengreen.it
www.greengreen.it

Il tecnico
Ing. Leonardo Sblendido



00	23/12/2022	EMISSIONE PER ITER AUTORIZZATIVO	D. Scivo	L. Sblendido	
REV.	DATA	DESCRIZIONE	PREPARATO	CONTROLLATO	APPROVATO

**"IMPIANTO EOLICO DI 54 MW IN LOCALITA' PIANA DELLA TAVERNA"
COMUNI DI STIGLIANO E CRACO (MT)**

	PROGETTO: DEFINITIVO			
	NOTE FILE: C:\ZF\STRO01\WD005_01_inquadramento generale su base CTR_part4.pdf			
FORMATO: A0	SCALA: 1:5000	SCALA PLOT: 1:1	FOGLIO: 4 di 4	
TITOLO: INQUADRAMENTO GENERALE SU BASE CTR _parte 4				
CODICE ELABORATO				
C22FSTR001WD00500				

green & green
WE ENGINEERING