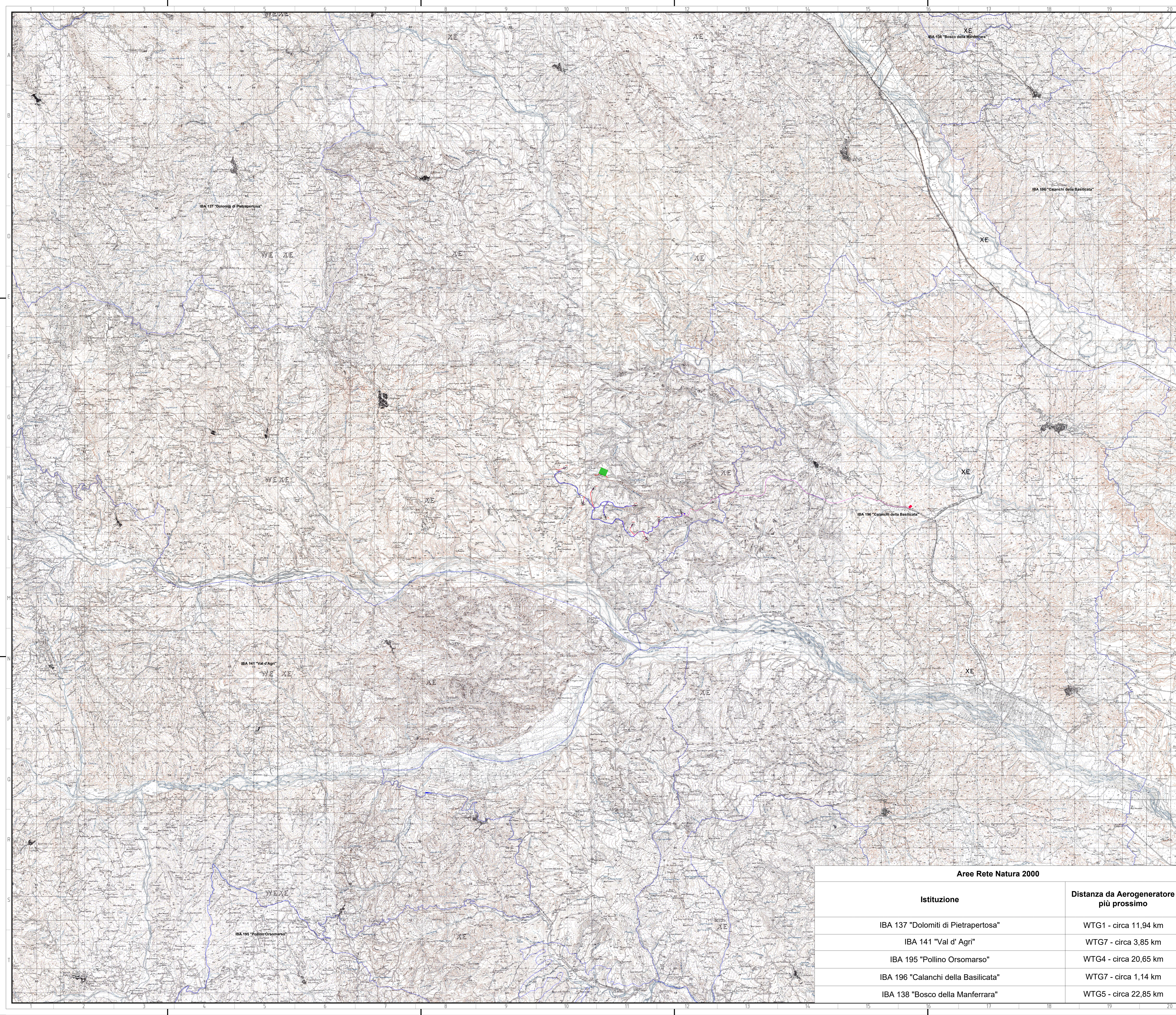


-  Aerogeneratore  
(Diametro rotore = 162 m; Hhub = 125 m)
  -  Piazza
  -  Area di trasbordo
  -  Strade di nuova realizzazione
  -  Strada esistente di nuova realizzazione
  -  Cavdotta a 36 kV
  -  Cavdotta a 36 kV in TOC
  -  Cabina di raccolta 36 kV
  -  Area a servizio della connessione di impianto
- Important Birds Area
-  IBA



**green & green**  
WE ENGINEERING

Green & Green S.r.l.  
Via Edmondo de Amicis n.64  
37036 Rende (CS) - Italy  
P.IVA 02900010762  
Ph. (+39) 0984 846295  
Fax (+39) 0984 121470  
info@greengreen.it  
www.greengreen.it

Il tecnico  
**Ing. Leonardo Sblendido**



00	23/12/2022	EMISSIONE PER ITER AUTORIZZATIVO	D. Scritto	L. Sblendido	
REV	DATA	DESCRIZIONE	PREPARATO	CONTROLLATO	APPROVATO

**"IMPIANTO EOLICO DI 54 MW IN LOCALITA' PIANA DELLA TAVERNA"  
COMUNI DI STIGLIANO E CRACO (MT)**

Aree Rete Natura 2000	
Istituzione	Distanza da Aerogeneratore più prossimo
IBA 137 "Dolomiti di Pietrapertosa"	WTG1 - circa 11,94 km
IBA 141 "Val d'Agri"	WTG7 - circa 3,85 km
IBA 195 "Pollino Orsomarso"	WTG4 - circa 20,65 km
IBA 196 "Calanchi della Basilicata"	WTG7 - circa 1,14 km
IBA 138 "Bosco della Manferrara"	WTG5 - circa 22,85 km



PROGETTO:	DEFINITIVO		
NOTE FILE:	C22FSTR001WD033_00_Inquadramento Rete Natura 2000 e IBA_parte 2.pdf		
FORMATO:	SCALA:	SCALA PLOT:	FOGLIO:
A0	1:50.000	1:1	2 a 2
TITOLO:	INQUADRAMENTO RETE NATURA 2000 e IBA_parte 2		
CODICE ELABORATO			
IMPIANTO	TRC	PROGRESSIVO	SEZIONE
C22FSTR001	WD	033	00