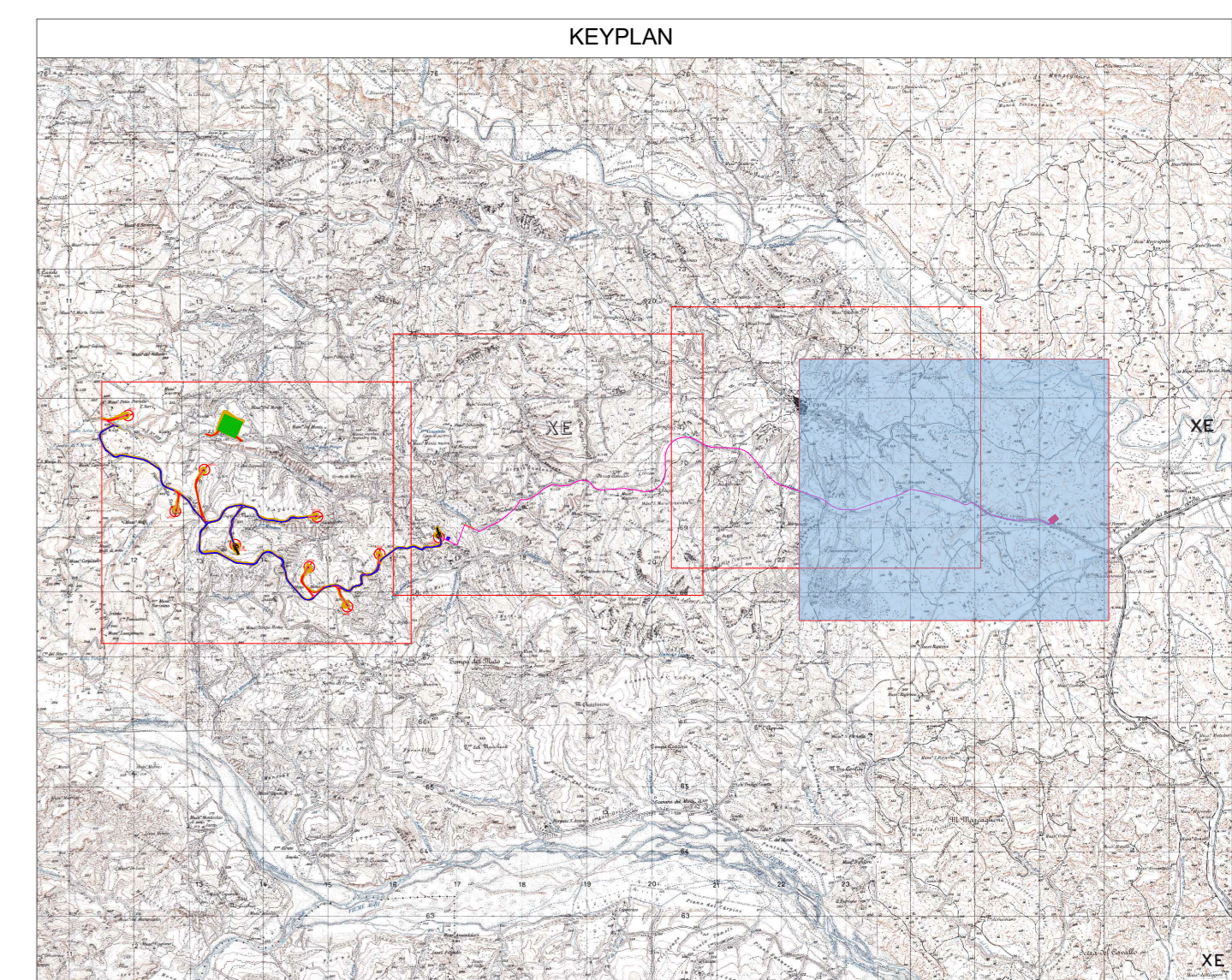


-  Caviddo a 36 kV
-  SE Craco 36/150 kV
-  Rischio Frana R1
-  Rischio Frana R2
-  Rischio Frana R3
-  Rischio Frana R4
-  Rischio Idraulico Tr = 500 anni
-  Rischio Idraulico Tr = 200 anni
-  Rischio Idraulico Tr = 30 anni



green & green
WE ENGINEERING



Green & Green S.r.l.
Via Edmondo de Amicis n.64
87036 Rende (CS) - Italy
P.IVA 0290010782
Ph. (+39) 0984 846295
Fax (+39) 0984 1214470
info@greengreen.it
www.greengreen.it

Il tecnico
Ing. Leonardo Splendido



00	23/12/2022	EMISSIONE PER ITER AUTORIZZATIVO	D. Scivo	L. Splendido
REV	DATA	DESCRIZIONE	PREPARATO	CONTROLLATO

"IMPIANTO EOLICO DI 54 MW IN LOCALITA' PIANA DELLA TAVERNA"
COMUNI DI STIGLIANO E CRACO (MT)

	PROGETTO	DEFINITIVO
	NOTE FILE:	C:\22\FST\TR\01\WD\035\001
FORMATO:	A0	SCALA: 1:5000
TITOLO:	RAFFRONTA PAL_parte 4	SCALA PLOT: 1:1
		FOGLIO: 4 di 4
	CODICE ELABORATO	
	IMPVTO	TRC TR0
	PROGRESSO	REVISIONE
	C22FSTTR001	WD035001