

- Aerogeneratore (Diametro rotore = 162 m; Hhub = 125 m)
- Piazza
- Area di trasbordo
- Strade di nuova realizzazione
- Strada esistente da adeguare
- Scavi e riporti
- Cavidotto a 36 kV
- Cavidotto a 36 kV in TOC

Catologo Frane Database IFFI*

- Colamento lento
- Frane Superficiali

Catologo Frane Autorità di Bacino Distrettuale dell'Appennino Meridionale*

- Aree con frane superficiali diffuse

*Fonte: Catalogo frane IFFI: http://www.pcn.miamambiente.it/ogc/mag-rms_ogc/wfu/Catologo_Frane.map
 Autorità di bacino distrettuale meridionale: <http://www.distrettoappenninomeridionale.it/index.php/Elaborati-di-piano-menu/ex-adv-accabrita-menu/piano-stralcio-assetto-idrogeologico-rischio-da-frana-articolo>

grGreen & grGreen
 WE ENGINEERING
 Green & Green S.r.l.
 Via Edmondo de Amicis n.64
 37036 Ronde (CS) - Italy
 P.IVA 0290010782
 Ph. (+39) 0984 846295
 Fax (+39) 0984 1214470
 info@grgreen.it
 www.grgreen.it

Il tecnico
Geol. Agostino Scalerico

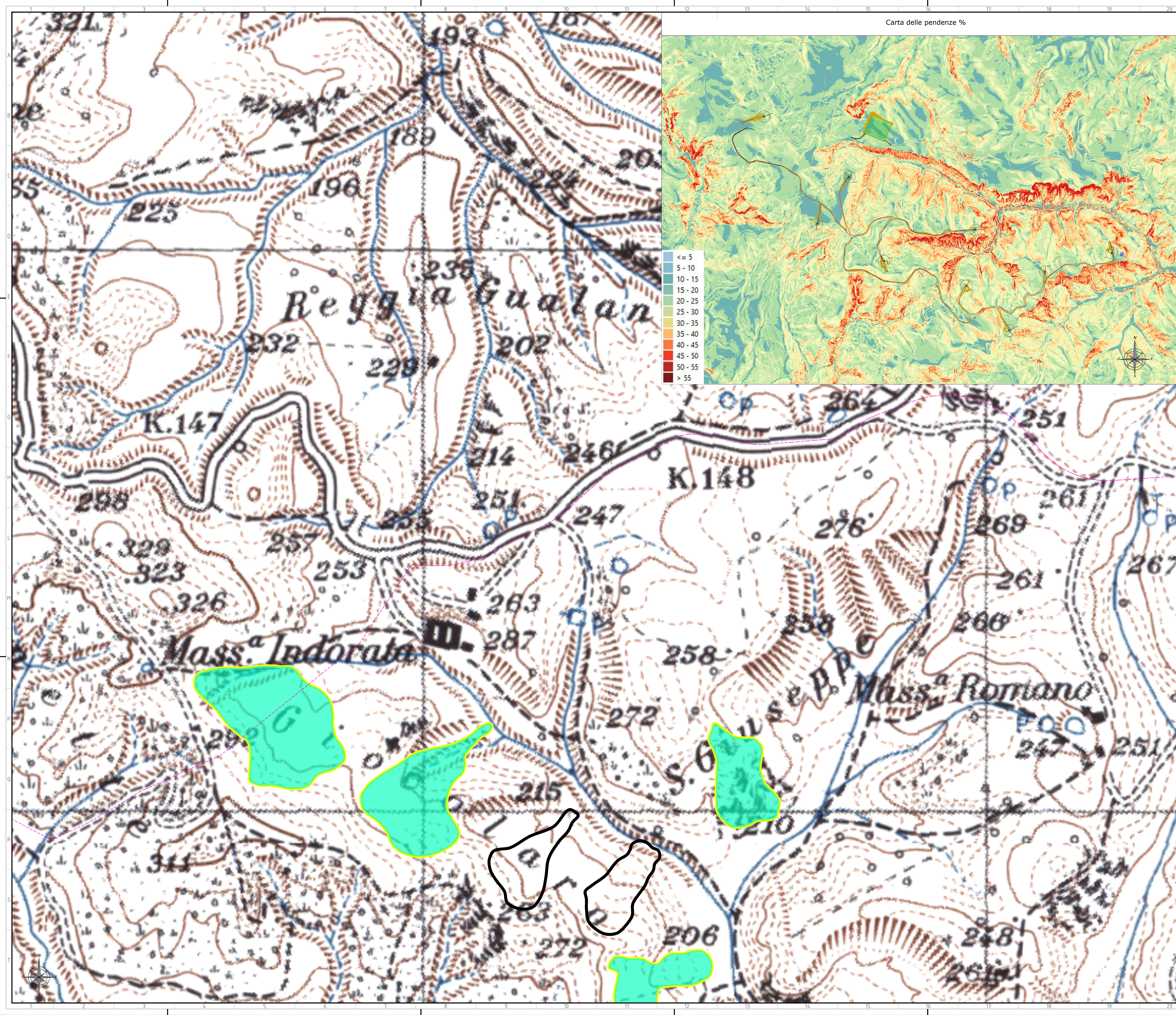
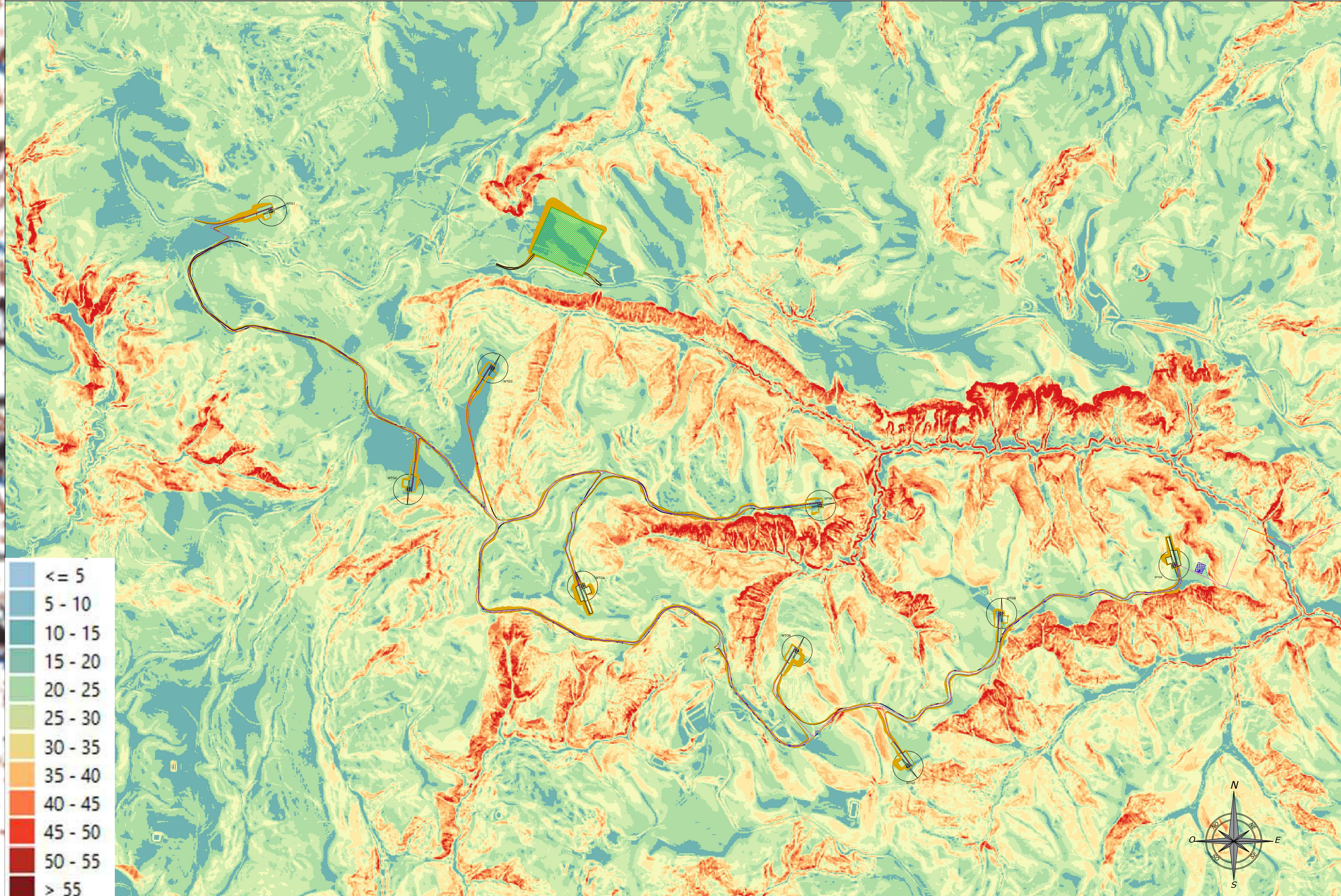
00	23/12/2022	EMISSIONE PER ITER AUTORIZZATIVO	R. De Fione	A. Scalerico	L. Stalendo
REV	DATA	DESCRIZIONE	PREPARATO	CONTROLLATO	APPROVATO

"IMPIANTO EOLICO DI 54 MW IN LOCALITA' PIANA DELLA TAVERNA"
 COMUNI DI STIGLIANO E CRACO (MT)

	PROGETTO	DEFINITIVO		
	NOTE FILE:	C:\ZF\STROV\W048_01_Carta Geomorfologica_parte1.pdf		
	FORMATO:	A0	SCALA:	SCALA PLOT:
	TITOLO:	1:5000	1:1	FOGLIO
CARTA GEOMORFOLOGICA_parte 1				
CODICE ELABORATO				
C22FSTR001WD04900				



- Aerogeneratore (Diametro rotore = 162 m; Hhub = 125 m)
 - Piazzola
 - Area di trasbordo
 - Strade di nuova realizzazione
 - Strada esistente da adeguare
 - Scavi e riporti
 - Cavidotto a 36 kV
 - Cavidotto a 36 kV in TOC
- Catalogo Frane Database IFFI***
- Colamento lento
 - Frane Superficiali
- Catalogo Frane Autorità di Bacino Distrettuale dell'Appennino Meridionale***
- Aree con frane superficiali diffuse



*Fonte: Catalogo frane IFFI: http://www.pcn.minambiente.it/ogc7map/~ms_ogc7wh/Catalogo_Frane.map
 Autorità di bacino distrettuale meridionale: <http://www.distrettoappenninomeridionale.it/index.php/elaborati-di-piano-menu/ex-act-ucalabria-menu/piano-stralcio-assetto-idrogeologico-rischio-da-frana-articolo>

green & green
 WE ENGINEERING
 Green & Green S.r.l.
 Via Edmondo de Amicis n.64
 37036 Ronde (CS) - Italy
 P.IVA 02900010782
 Ph. (+39) 0984 846295
 Fax (+39) 0984 1214570
 info@greengreen.it
 www.greengreen.it

Il tecnico
Geol. Agostino Scalerco

00	23/12/2022	EMISSIONE PER ITER AUTORIZZATIVO	R. De Fiore	A. Scalerco	L. Stalendo
REV	DATA	DESCRIZIONE	PREPARATO	CONTROLLATO	APPROVATO

**"IMPIANTO EOLICO DI 54 MW IN LOCALITA' PIANA DELLA TAVERNA"
 COMUNI DI STIGLIANO E CRACO (MT)**

hergo

PROGETTO: **DEFINITIVO**

NOTE FILE: C:\P\STRO01\W008_01_Carta Geomorfologica_part1.pdf

FORMATO: A0	SCALA: 1:5000	SCALA PLOT: 1:1	FOGLIO: 2 di 4
-------------	---------------	-----------------	----------------

TITOLO: **CARTA GEOMORFOLOGICA_part1**

green & green
 WE ENGINEERING

CODICE ELABORATO			
IMPVTO	TRC	PROG	REVISIONE
C22	FST	R001	WD04900