

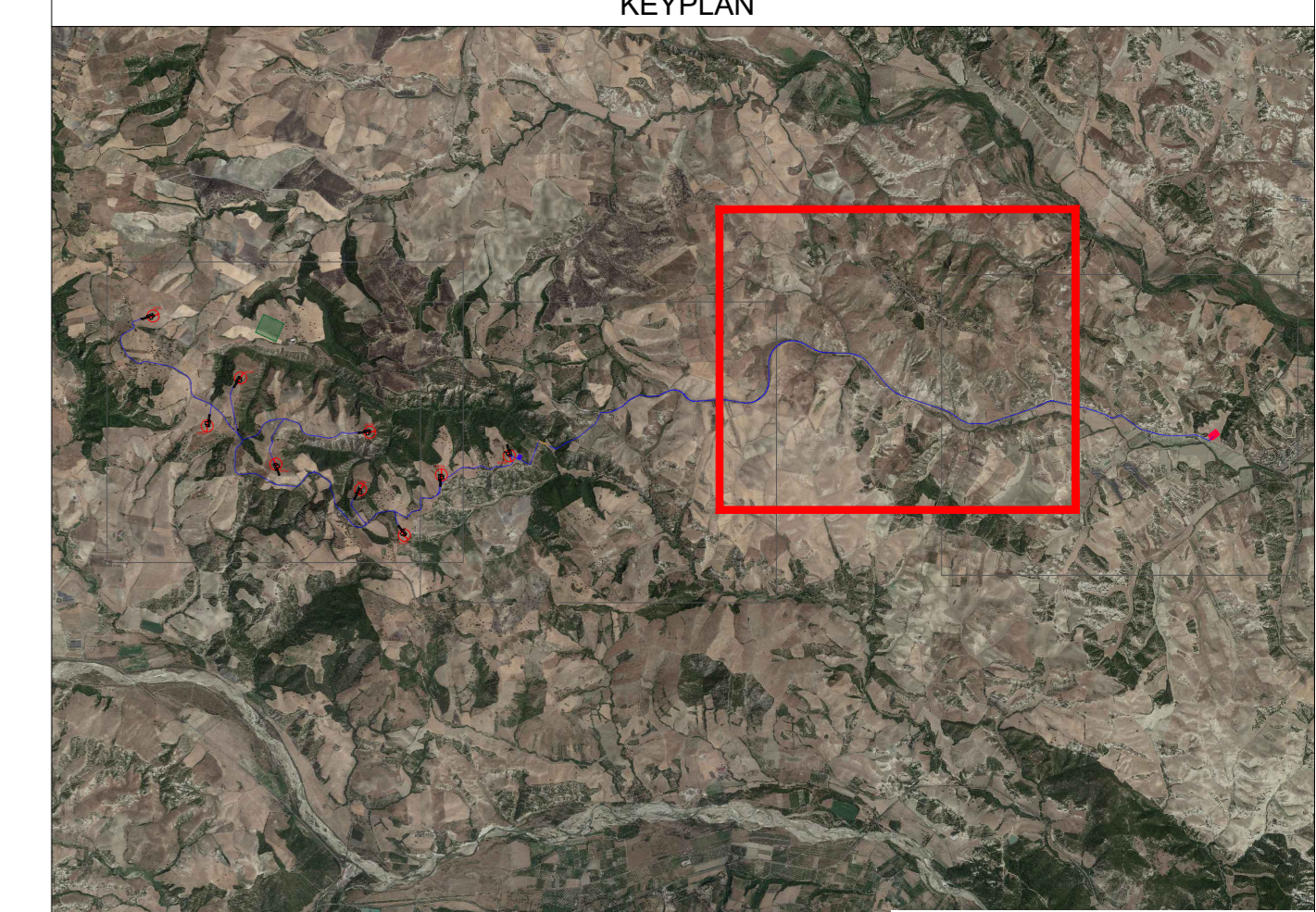
----- Caviddo a 36 kV

LEGENDA USO DEL SUOLO

- Prati stabili
- Seminativi in aree non irrigue
- Aree a vegetazione sclerofilla
- Aree a vegetazione boschiva ed arbustiva in evoluzione
- Reti stradali, ferrovie e infrastrutture tecniche

Fonte: <https://ndi.regione.basilicata.it/viewGis/?project=45058298-3b29-2b6f-b95c-dac8318a37f8>  
Corine Land Cover anno 2013

KEYPLAN



**green & green**  
WE ENGINEERING

Green & Green S.r.l.  
Via Edmondo de Amicis n.64  
87026 Rende (CS) - Italy  
P.IVA 02900010782  
Ph. (+39) 0984 846295  
Fax (+39) 0984 121470  
info@greengreen.it  
www.greengreen.it

Il tecnico

Ing. Leonardo Sblendido

00	23/12/2022	EMISSIONE PER ITER AUTORIZZATIVO	D. Scivo	M. Cianfarelli	L. Sblendido
REV.	DATA	DESCRIZIONE	PREPARATO	CONTROLLATO	APPROVATO

"IMPIANTO EOLICO DI 54 MW IN LOCALITA' PIANA DELLA TAVERNA"  
COMUNI DI STIGLIANO E CRACO (MT)



PROGETTO:	DEFINITIVO		
NOTE FILE:	C22FSTRO01WD02_01_Carta uso del suolo_parte3.pdf		
FORMATO:	SCALA:	SCALA PLOT:	FOGLIO:
A0	1:5000	1:1	3 di 4



TITOLO:	CARTA USO DEL SUOLO _ parte 3		
CODICE ELABORATO			
IMPIANTO	TRC	TRP	PROGRESSIVO
C22FSTRO01	WD	06	200