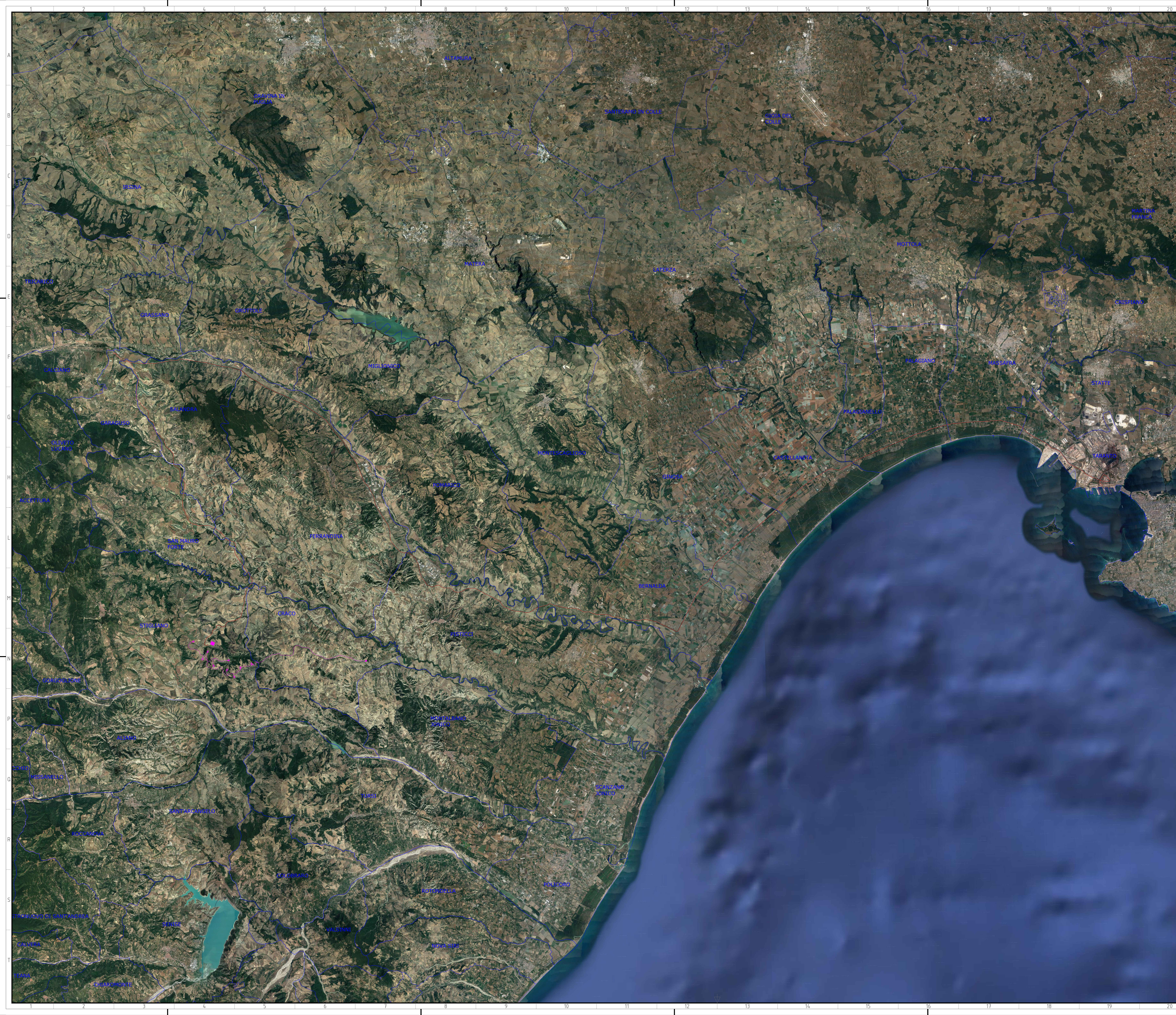


- Layout d'Impianto
- Viabilità per il raggiungimento del sito
- Limiti amministrativi comunali



Green & Green S.r.l.
 Via Edmondo de Amicis n.64
 37036 Ronde (CS) - Italy
 P.IVA 0290010782
 Ph. (+39) 0984 846295
 Fax (+39) 0984 121470
 info@greengreen.it
 www.greengreen.it

Il tecnico
 Ing. Leonardo Sblendido



00	23/12/2022	EMISSIONE PER ITER AUTORIZZATIVO	D. Baratta	D. Scivo	L. Sblendido
REV.	DATA	DESCRIZIONE	PREPARATO	CONTROLLATO	APPROVATO

"IMPIANTO EOLICO DI 54 MW IN LOCALITA' PIANA DELLA TAVERNA"
 COMUNI DI STIGLIANO E CRACO (MT)



PROGETTO:	DEFINITIVO		
NOTE FILE:	C22FSTR0005_01_Viabilita per il raggiungimento del sito_parte1.pdf		
FORMATO:	SCALA:	SCALA PLOT:	FOGLIO:
A0	1:100000	1:1	1 di 5



TITOLO:	VIABILITA' PER IL RAGGIUNGIMENTO DEL SITO _ parte 1		
CODICE ELABORATO			
IMPIANTO	TRAC.	PROGRESSIVO	SEZIONE
C22FSTR001	1	WD06500	