



INTERNAL CODE

C22FSTR001WR044_00

PAGE

1 di/of 35

TITLE: Dossier fotoinserimenti

AVAILABLE LANGUAGE: IT

“IMPIANTO EOLICO DI 54 MW IN LOCALITA’ PIANA DELLA TAVERNA” COMUNI DI STIGLIANO E CRACO (MT)

DOSSIER FOTOINSERIMENTI

Il Tecnico

Ing. Leonardo Sblendido

File: C22FSTR001WR044_00_Dossier Fotoinserimenti.pdf

00	23/12/2022	Prima Emissione	D. Baratta	D. Scivo	L. Sblendido
<i>REV.</i>	<i>DATE</i>	<i>DESCRIPTION</i>	<i>PREPARED</i>	<i>VERIFIED</i>	<i>APPROVED</i>

VALIDATION

<i>NOME</i>	<i>NOME</i>	<i>NOME</i>
COLLABORATORS	VERIFIED BY	VALIDATED BY

<i>PROJECT / PLANT</i> STIGLIANO EO	INTERNAL CODE
	C22FSTR001WR044_00

CLASSIFICATION: COMPANY	UTILIZATION SCOPE
--------------------------------	--------------------------



Indice

1. INDIVIDUAZIONE DEI PUNTI DI RIPRESA	3
2. FOTOINSERIMENTI	5
2.1. Punto di vista PV1: Bene architettonico – Masseria Grancia di S. Martino – Stigliano (MT)	5
2.2. Punto di vista PV2: Bene architettonico – Masseria Palazzo S. Spirito – Stigliano (MT)	7
2.3. Punto di vista PV3: Bene paesaggistico – Strada Provinciale SP4 – Stigliano (MT)	9
2.4. Punto di vista PV4: Bene paesaggistico – Strada Provinciale SP103 – Stigliano (MT)	11
2.5. Punto di vista PV5: Centro abitato - Craco Sant'Angelo – Craco (MT)	13
2.6. Punto di vista PV6: Punto panoramico – Località Caprarico Sotto – Tursi (MT)	15
2.7. Punto di vista PV7: Bene architettonico – Santa Maria Assunta – Stigliano (MT)	17
2.8. Punto di vista PV8: Punto panoramico – Strada provinciale SP20 Ionica – Sant’Arcangelo (PZ).....	19
2.9. Punto di vista PV9: Punto panoramico – Strada comunale – Roccanova (PZ)	21
2.10. Punto di vista PV10: Punto panoramico – Cimitero S. Mauro Forte – San Mauro Forte (MT)	23
2.11. Punto di vista PV11: Punto panoramico – Salandra (MT)	25
2.12. Punto di vista PV12: Punto panoramico – Via Fanti – Fratelli Bandiera – Ferrandina (MT).....	27
2.13. Punto di vista PV13: Punto panoramico – Ruder del castello normanno – Pisticci (MT).....	29
2.14. Punto di vista PV14: Punto panoramico – Strada provinciale Pozzitello – S.Basili – Pisticci (MT)	31
2.15. Punto di vista PV15: Punto panoramico – Strada Provinciale SP154 – Tursi (MT).....	33

1. INDIVIDUAZIONE DEI PUNTI DI RIPRESA

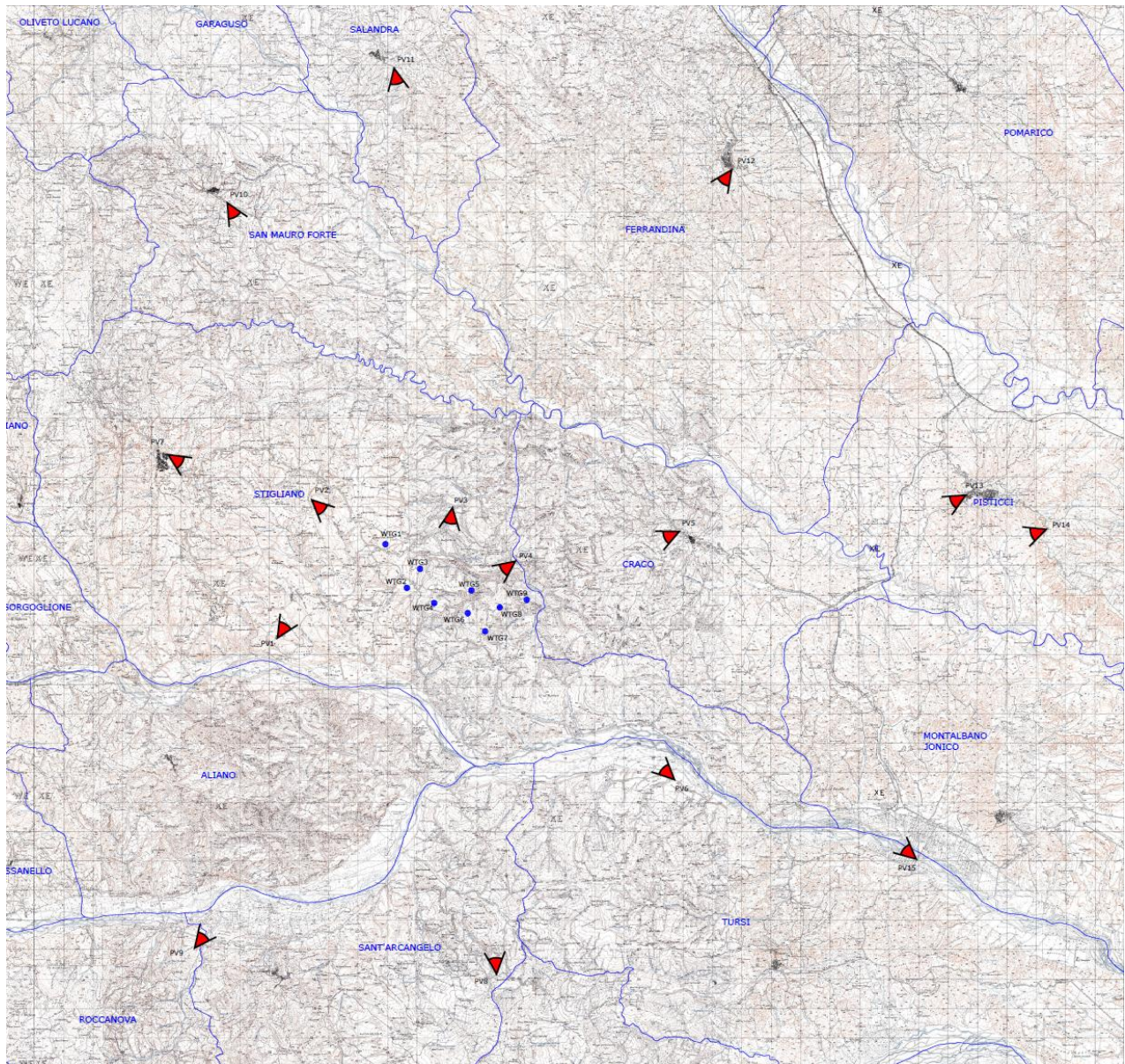


Figura 1: Inquadramento su IGM 25.000 dei coni visuali relativi ai punti di ripresa utilizzati per i fotoinserimenti (Elaborazione CAD)

Si precisa che le fotosimulazioni sono state elaborate tenendo in considerazione gli impianti esistenti e quelli di progetto, non considerando pertanto l'effetto cumulato relativo agli impianti autorizzati e/o proposti.



Punto di vista	Id bene	Descrizione	Comune
PV1	208098	Bene architettonico – Masseria Grancia di S. Martino	Stigliano (MT)
PV2	208131	Bene architettonico – Masseria Palazzo S. Spirito	Stigliano (MT)
PV3		Bene paesaggistico – Strada provinciale SP4	Stigliano (MT)
PV4		Bene paesaggistico – Strada provinciale SP103	Stigliano (MT)
PV5		Centro abitato – Craco Sant'Angelo	Craco (MT)
PV6		Punto panoramico – Località Caprarico Sotto	Tursi (MT)
PV7	216868	Bene architettonico – S. Maria Assunta	Stigliano (MT)
PV8		Punto panoramico – Strada provinciale SP20 Ionica	Sant'Arcangelo (PZ)
PV9		Punto panoramico – Strada comunale	Roccanova (PZ)
PV10		Punto panoramico – Cimitero di S. Mauro Forte	San Mauro Forte (MT)
PV11		Punto panoramico – Salandra	Salandra (MT)
PV12		Punto panoramico – Via Fanti - Fratelli Bandiera	Ferrandina (MT)
PV13		Punto panoramico – Ruderì del castello normanno	Pisticci (MT)
PV14		Punto panoramico – Strada provinciale Pozzitello - S. Basili	Pisticci (MT)
PV15		Punto panoramico – Strada provinciale SP154	Tursi (MT)

Tabella 1: Corrispondenza tra punti di vista e beni culturali o punti panoramici scelti per i fotoinserti

2. FOTOINSERIMENTI

2.1. Punto di vista PV1: Bene architettonico – Masseria Grancia di S. Martino – Stigliano (MT)

Il punto di ripresa PV1 ha le seguenti coordinate: 608178.00 m E, 4467366.00 m N. Come è possibile evincere dall'immagine che segue, il cono visuale è stato scelto nel Comune di Stigliano, nelle vicinanze di un bene architettonico, la *Masseria Grancia di S. Martino*.

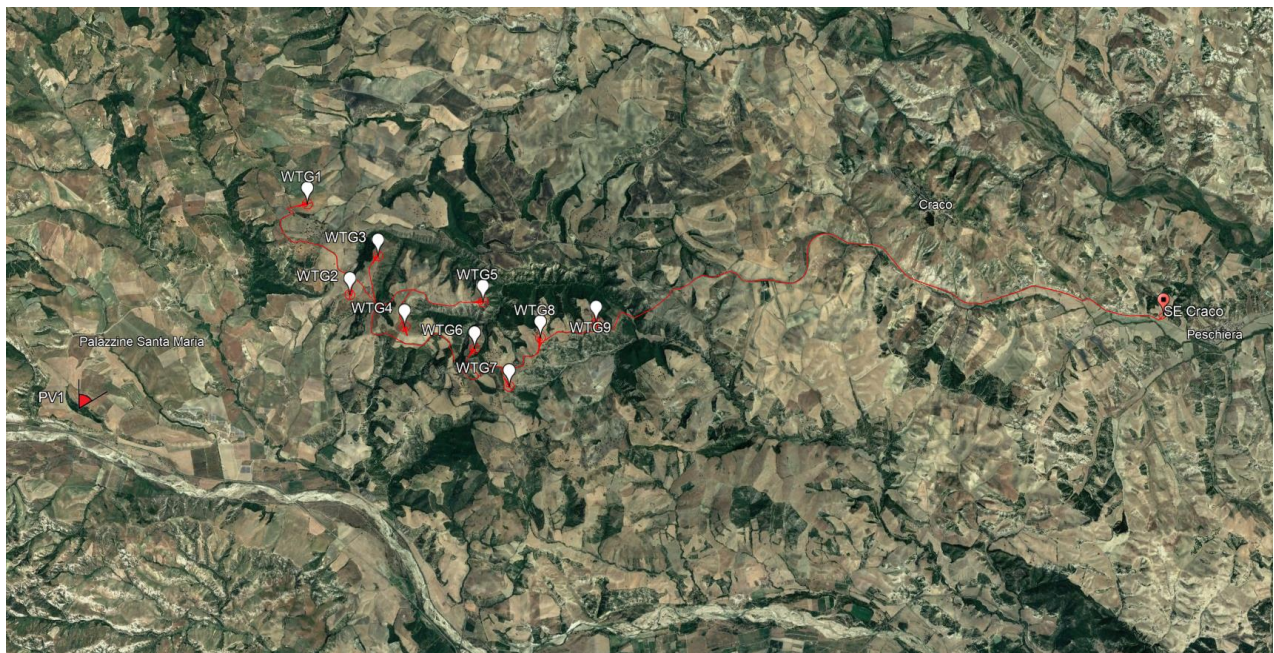


Figura 2: Inquadramento su base satellitare del punto di ripresa PV1 rispetto alle WTG in progetto (Coordinate: 608178.00 m E, 4467366.00 m N)



Foto 1: Ante-operam: Visuale del punto di ripresa PV1 verso le WTG di progetto (Coordinate: 608178.00 m E, 4467366.00 m N)



Foto 2: Post-operam: Visuale del punto di ripresa PV1 verso le WTG di progetto (Coordinate: 608178.00 m E, 4467366.00 m N)

2.2. Punto di vista PV2: Bene architettonico – Masseria Palazzo S. Spirito – Stigliano (MT)

Il punto di ripresa PV2 ha le seguenti coordinate: 609349.00 m E, 4472049.00 m N. Come è possibile evincere dall'immagine che segue, il cono visuale è stato scelto nel Comune di Stigliano, nelle vicinanze di un bene architettonico, *la Masseria Palazzo S. Spirito*.

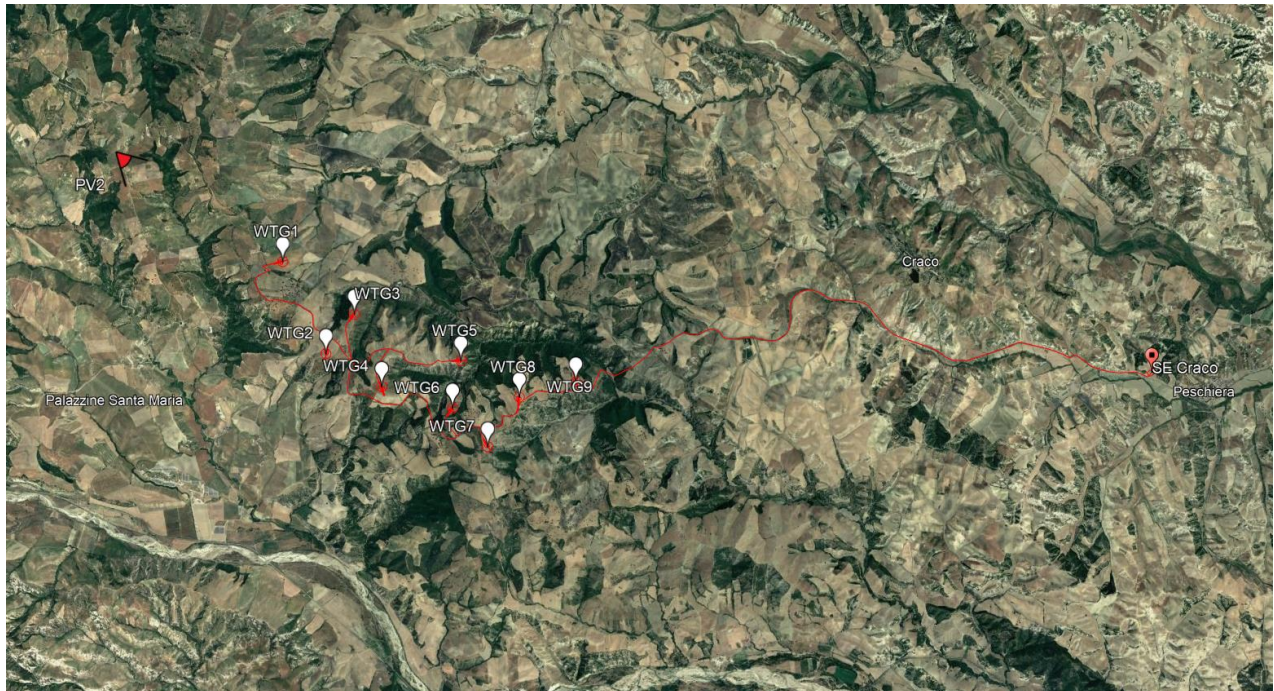


Figura 3: Inquadramento su base satellitare del punto di ripresa PV2 rispetto alle WTG in progetto (Coordinate: 609349.00 m E, 4472049.00 m N)



Foto 3: Ante-operam: Visuale del punto di ripresa PV2 verso le WTG di progetto (Coordinate: 609349.00 m E, 4472049.00 m N)



Foto 4: Post-operam: Visuale del punto di ripresa PV2 verso le WTG di progetto (Coordinate: 609349.00 m E, 4472049.00 m N)

2.3. Punto di vista PV3: Bene paesaggistico – Strada Provinciale SP4 – Stigliano (MT)

Il punto di ripresa PV3 ha le seguenti coordinate: 614126.00 m E, 4471784.00 m N. Come è possibile evincere dall'immagine che segue, il cono visuale è stato scelto nel Comune di Stigliano, nei pressi di un bene paesaggistico (*territori coperti da boschi e foreste*), lungo la Strada Provinciale SP4.

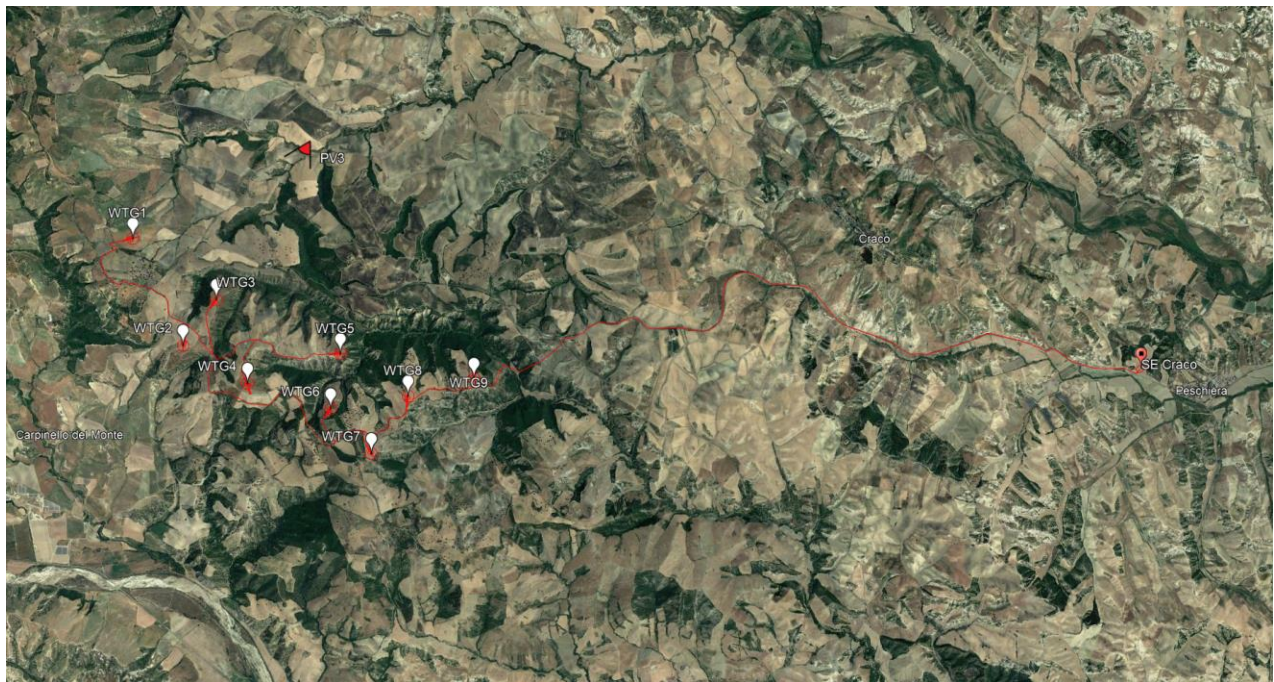


Figura 4: Inquadramento su base satellitare del punto di ripresa PV3 rispetto alle WTG in progetto (Coordinate: 614126.00 m E, 4471784.00 m N)



Foto 5: Ante-operam: Visuale del punto di ripresa PV3 verso le WTG di progetto (Coordinate: 614126.00 m E, 4471784.00 m N)



Foto 6: Post-operam: Visuale del punto di ripresa PV3 verso le WTG di progetto (Coordinate: 614126.00 m E, 4471784.00 m N)

2.4. Punto di vista PV4: Bene paesaggistico – Strada Provinciale SP103 – Stigliano (MT)

Il punto di ripresa PV4 ha le seguenti coordinate: 616254.00 m E, 4469966.00 m N. Come è possibile evincere dall'immagine che segue, il cono visuale è stato scelto nel Comune di Stigliano, nei pressi di un bene paesaggistico (*territori coperti da boschi e foreste*), lungo la Strada Provinciale SP103.

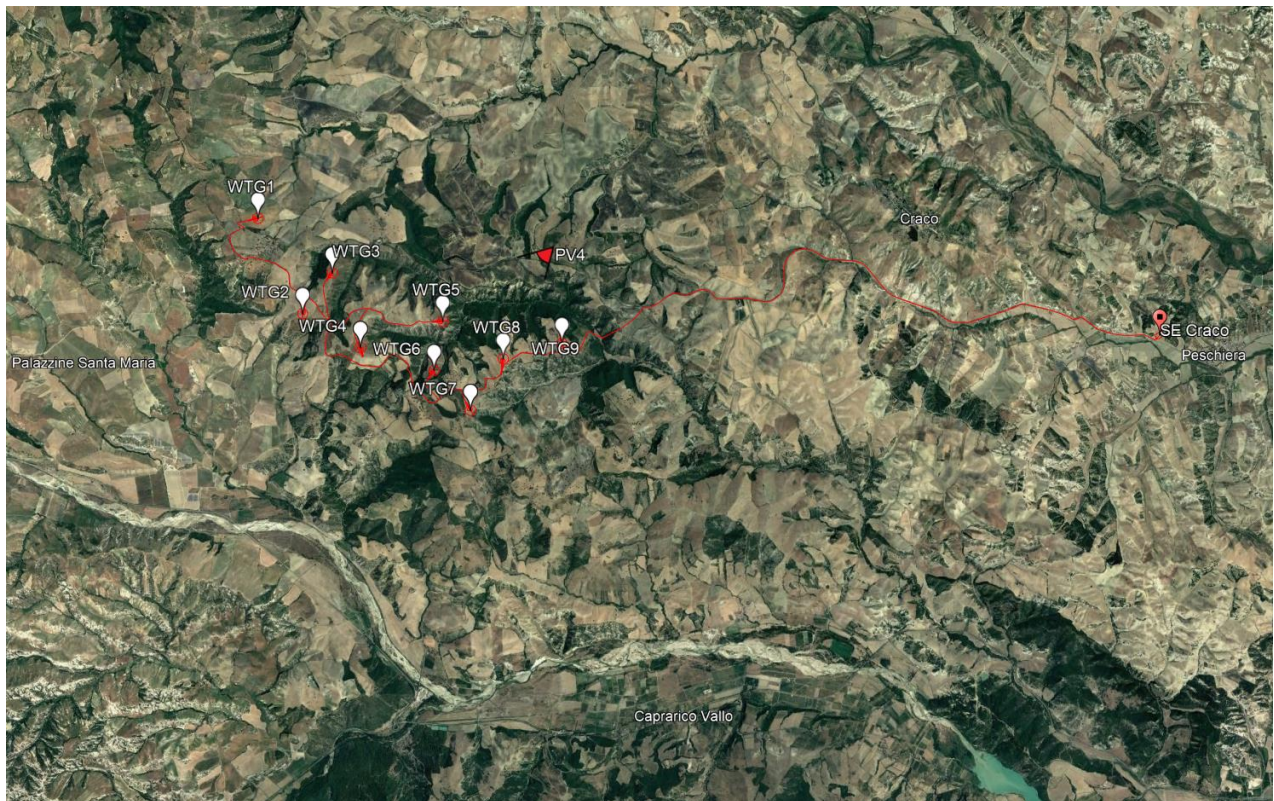


Figura 5: Inquadramento su base satellitare del punto di ripresa PV4 rispetto alle WTG in progetto (Coordinate: 616254.00 m E, 4469966.00 m N)



Foto 7: Ante-operam: Visuale del punto di ripresa PV4 verso le WTG di progetto (Coordinate: 616254.00 m E, 4469966.00 m N)



Foto 8: Post-operam: Visuale del punto di ripresa PV4 verso le WTG di progetto (Coordinate: 616254.00 m E, 4469966.00 m N)

2.5. Punto di vista PV5: Centro abitato - Craco Sant'Angelo – Craco (MT)

Il punto di ripresa PV5 ha le seguenti coordinate: 621821.00 m E, 4470978.00 m N. Come è possibile evincere dall'immagine che segue, il cono visuale è stato scelto nel Comune di Craco, ai margini del centro abitato di Craco Sant'Angelo.



Figura 6: Inquadramento su base satellitare del punto di ripresa PV5 rispetto alle WTG in progetto (Coordinate: 621821.00 m E, 4470978.00 m N)



Foto 9: Ante-operam: Visuale del punto di ripresa PV5 verso le WTG di progetto (Coordinate: 621821.00 m E, 4470978.00 m N)



Foto 10: Post-operam: Visuale del punto di ripresa PV5 verso le WTG di progetto (Coordinate: 621821.00 m E, 4470978.00 m N)

2.6. Punto di vista PV6: Punto panoramico – Località Caprarico Sotto – Tursi (MT)

Il punto di ripresa PV6 ha le seguenti coordinate: 621655.00 m E, 4462565.00 m N. Come è possibile evincere dall'immagine che segue, il cono visuale è stato scelto nel Comune di Tursi, nei pressi di un punto panoramico, in località *Caprarico Sotto*.

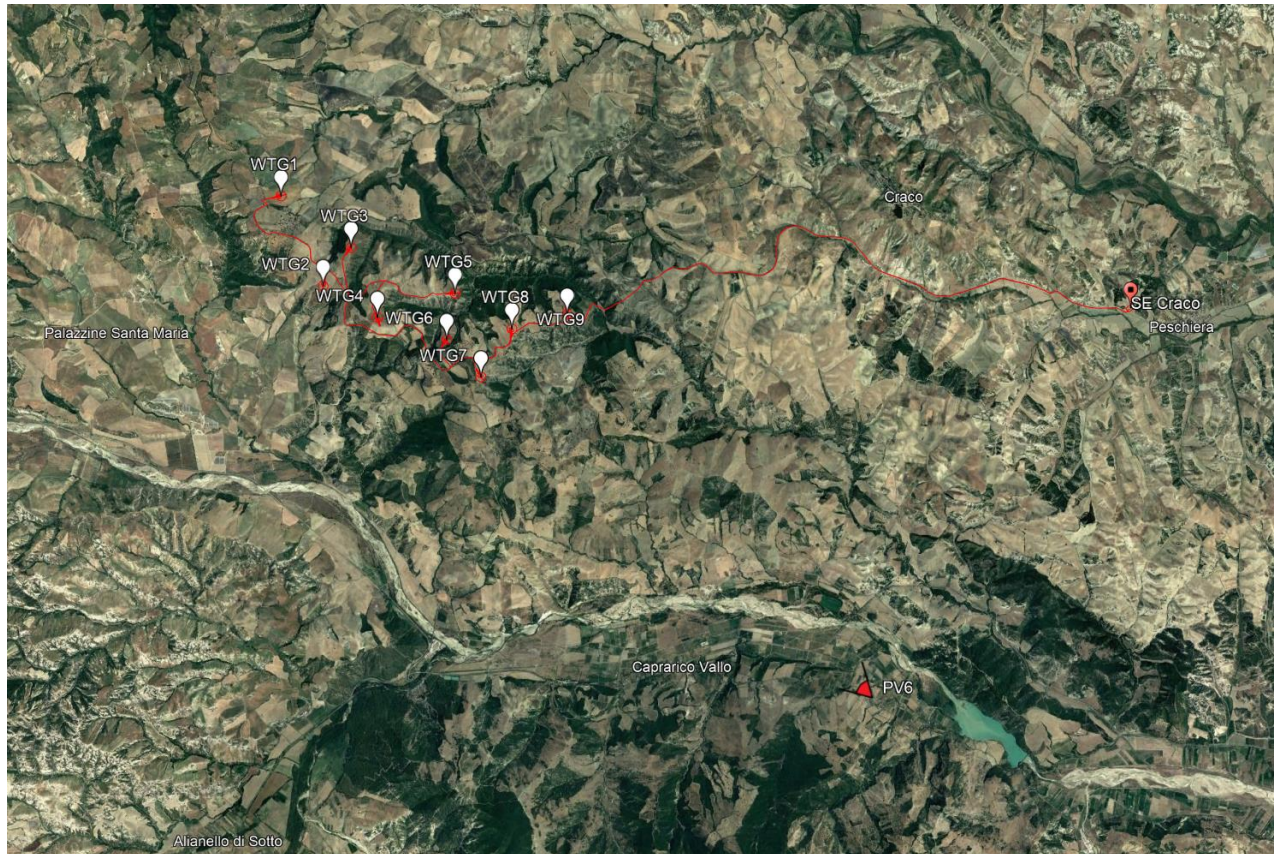


Figura 7: Inquadramento su base satellitare del punto di ripresa PV6 rispetto alle WTG in progetto (Coordinate: 621655.00 m E, 4462565.00 m N)



Foto 11: Ante-operam: Visuale del punto di ripresa PV6 verso le WTG di progetto (Coordinate: 621655.00 m E, 4462565.00 m N)



Foto 12: Post-operam: Visuale del punto di ripresa PV6 verso le WTG di progetto (Coordinate: 621655.00 m E, 4462565.00 m N)

2.7. Punto di vista PV7: Bene architettonico – Santa Maria Assunta – Stigliano (MT)

Il punto di ripresa PV7 ha le seguenti coordinate: 604471.00 m E, 4473586.00 m N. Come è possibile evincere dall'immagine che segue, il cono visuale è stato scelto nel Comune di Stigliano, nelle vicinanze di un bene architettonico, *Santa Maria Assunta*.



Figura 8: Inquadramento su base satellitare del punto di ripresa PV7 rispetto alle WTG in progetto (Coordinate: 604471.00 m E, 4473586.00 m N)



Foto 13: Ante-operam: Visuale del punto di ripresa PV7 verso le WTG di progetto (Coordinate: 604471.00 m E, 4473586.00 m N)



Foto 14: Post-operam: Visuale del punto di ripresa PV7 verso le WTG di progetto (Coordinate: 604471.00 m E, 4473586.00 m N)

2.8. Punto di vista PV8: Punto panoramico – Strada provinciale SP20 Ionica – Sant’Arcangelo (PZ)

Il punto di ripresa PV8 ha le seguenti coordinate: 615618.77 m E, 4455970.06 m N. Come è possibile evincere dall’immagine che segue, il cono visuale è stato scelto nel Comune di Sant’Arcangelo, nei pressi di un punto panoramico, lungo la strada provinciale *SP20 Ionica*.

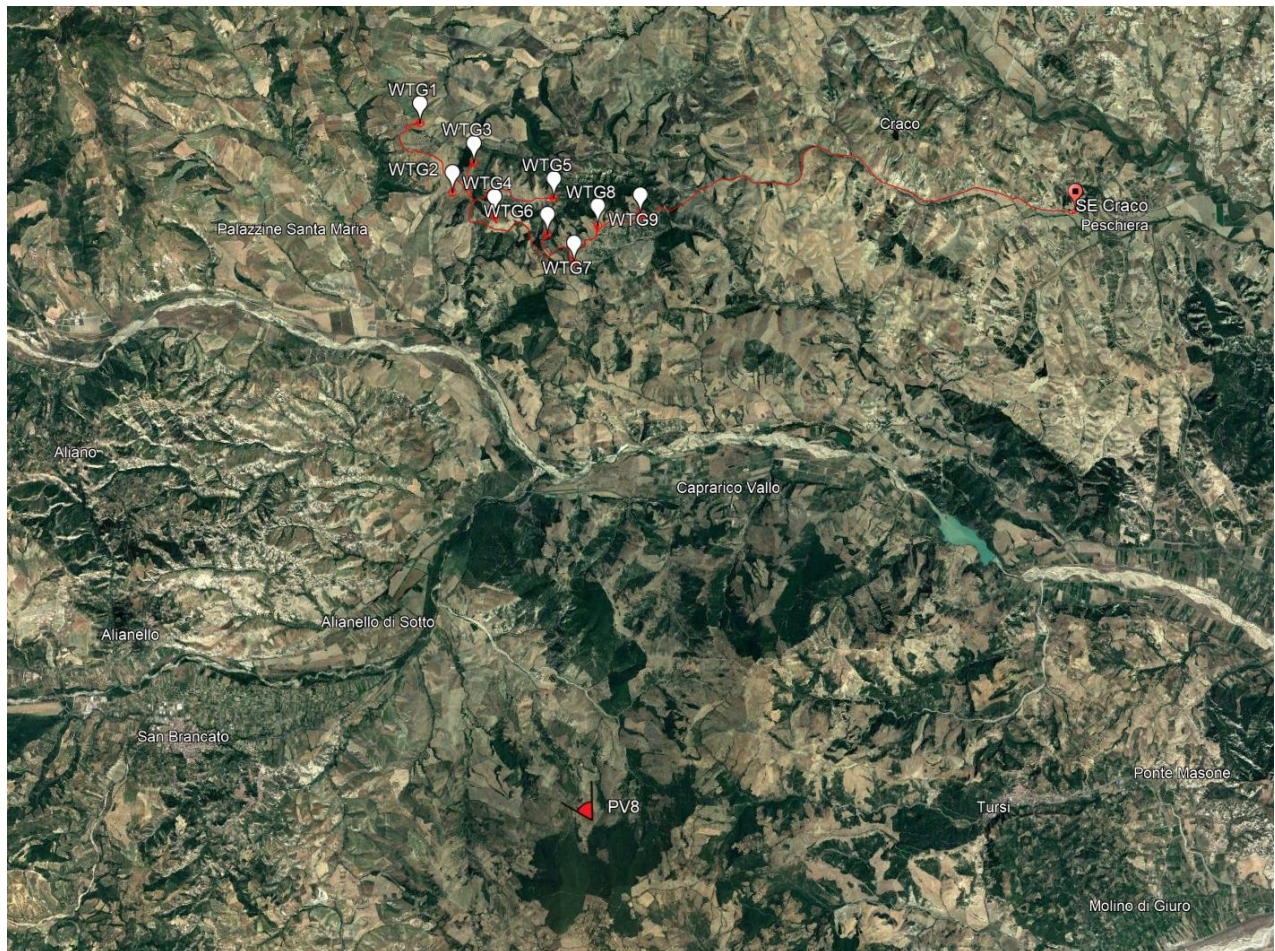


Figura 9: Inquadramento su base satellitare del punto di ripresa PV8 rispetto alle WTG in progetto (Coordinate: 615618.77 m E, 4455970.06 m N)



Foto 15: Ante-operam: Visuale del punto di ripresa PV8 verso le WTG di progetto (Coordinate: 615618.77 m E, 4455970.06 m N)



Foto 16: Post-operam: Visuale del punto di ripresa PV8 verso le WTG di progetto (Coordinate: 615618.77 m E, 4455970.06 m N)

2.9. Punto di vista PV9: Punto panoramico – Strada comunale – Roccanova (PZ)

Il punto di ripresa PV9 ha le seguenti coordinate: 605362.00 m E, 4456836.00 m N. Come è possibile evincere dall'immagine che segue, il cono visuale è stato scelto nel Comune di Roccanova, nei pressi di un punto panoramico, lungo la strada comunale.

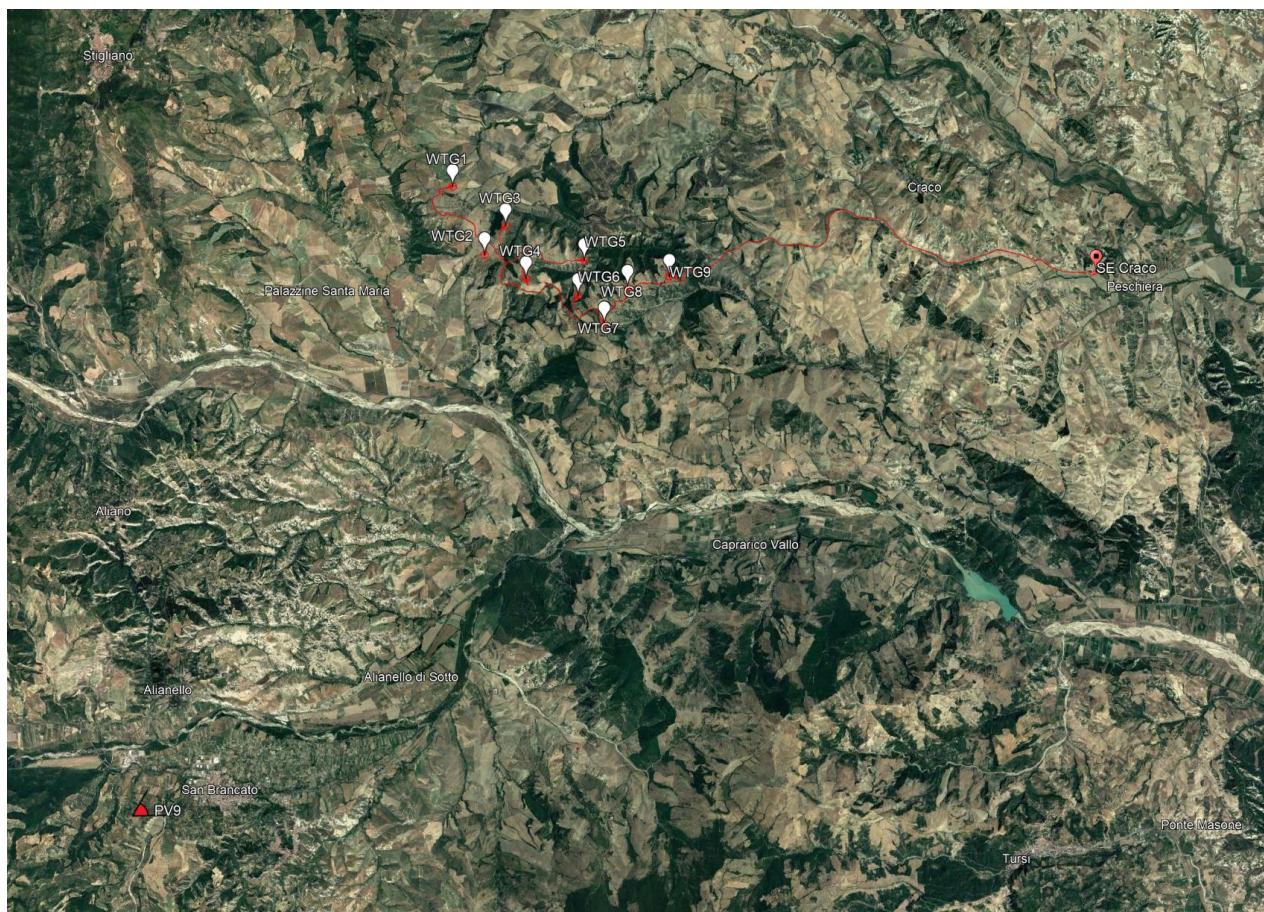


Figura 10: Inquadramento su base satellitare del punto di ripresa PV9 rispetto alle WTG in progetto
(Coordinate: 605362.00 m E, 4456836.00 m N)



Foto 17: Ante-operam: Visuale del punto di ripresa PV9 verso le WTG di progetto (Coordinate: 605362.00 m E, 4456836.00 m N)



Foto 18: Post-operam: Visuale del punto di ripresa PV9 verso le WTG di progetto (Coordinate: 605362.00 m E, 4456836.00 m N)

2.10. Punto di vista PV10: Punto panoramico – Cimitero S. Mauro Forte – San Mauro Forte (MT)

Il punto di ripresa PV10 ha le seguenti coordinate: 606478.00 m E, 4482126.00 m N. Come è possibile evincere dall'immagine che segue, il cono visuale è stato scelto nel Comune di San Mauro Forte, nei pressi di un punto panoramico adiacente al *cimitero di S. Mauro Forte*.



Figura 11: Inquadramento su base satellitare del punto di ripresa PV10 rispetto alle WTG in progetto (Coordinate: 606478.00 m E, 4482126.00 m N)



Foto 19: Ante-operam: Visuale del punto di ripresa PV10 verso le WTG di progetto (Coordinate: 606478.00 m E, 4482126.00 m N)



Foto 20: Post-operam: Visuale del punto di ripresa PV10 verso le WTG di progetto (Coordinate: 606478.00 m E, 4482126.00 m N)

2.11. Punto di vista PV11: Punto panoramico – Salandra (MT)

Il punto di ripresa PV11 ha le seguenti coordinate: 612141.00 m E, 4486692.00 m N. Come è possibile evincere dall'immagine che segue, il cono visuale è stato scelto nel Comune di Salandra, nei pressi di un punto panoramico.

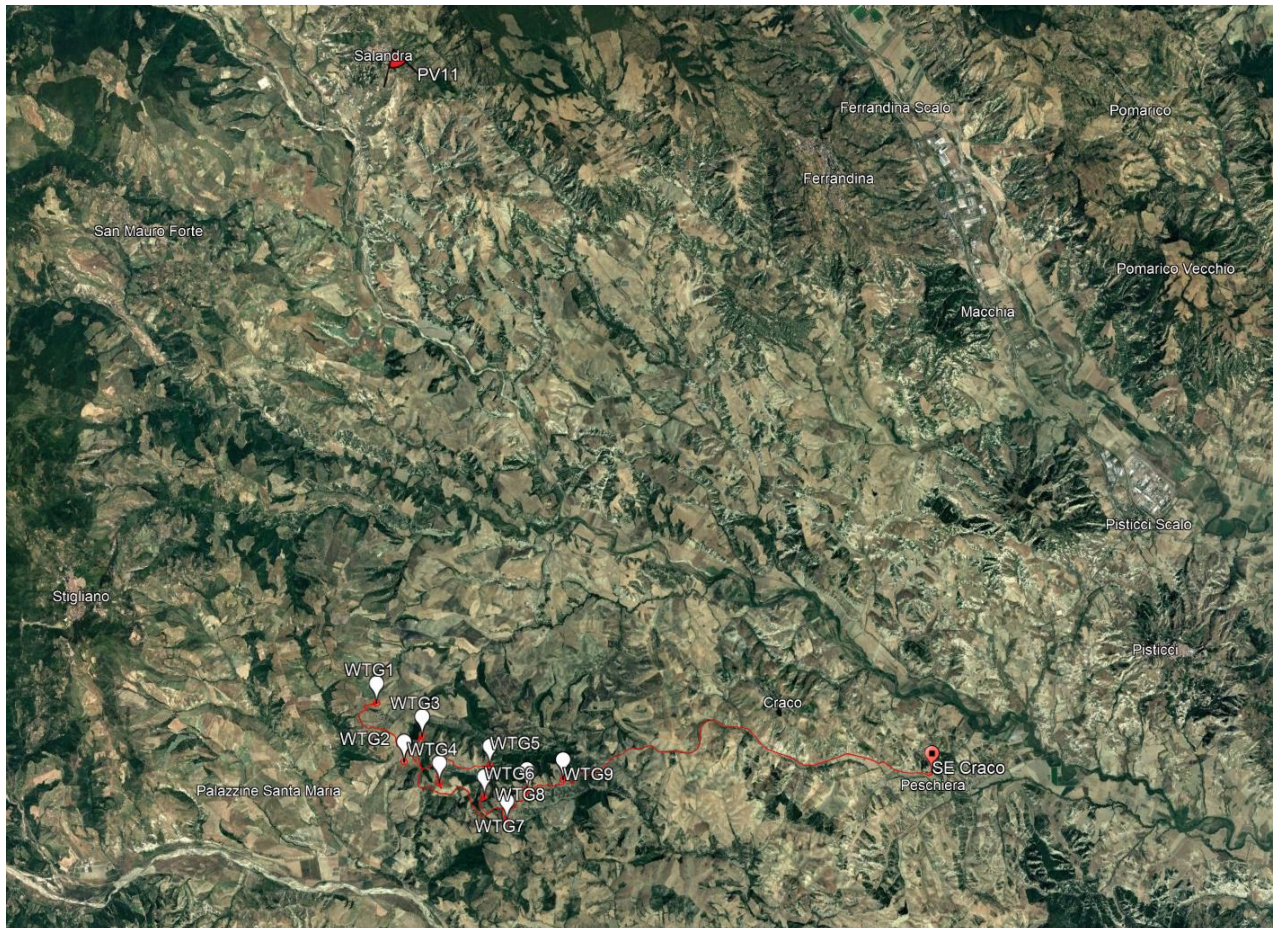


Figura 12: Inquadramento su base satellitare del punto di ripresa PV11 rispetto alle WTG in progetto (Coordinate: 612141.00 m E, 4486692.00 m N)



Foto 21: Ante-operam: Visuale del punto di ripresa PV11 verso le WTG di progetto (Coordinate: 612141.00 m E, 4486692.00 m N)



Foto 22: Post-operam: Visuale del punto di ripresa PV11 verso le WTG di progetto (Coordinate: 612141.00 m E, 4486692.00 m N)

2.12. Punto di vista PV12: Punto panoramico – Via Fanti – Fratelli Bandiera – Ferrandina (MT)

Il punto di ripresa PV12 ha le seguenti coordinate: 623599.00 m E, 4483241.00 m N. Come è possibile evincere dall'immagine che segue, il cono visuale è stato scelto nel Comune di Ferrandina, nei pressi di un punto panoramico, lungo *Via Fanti - Fratelli Bandiera*.

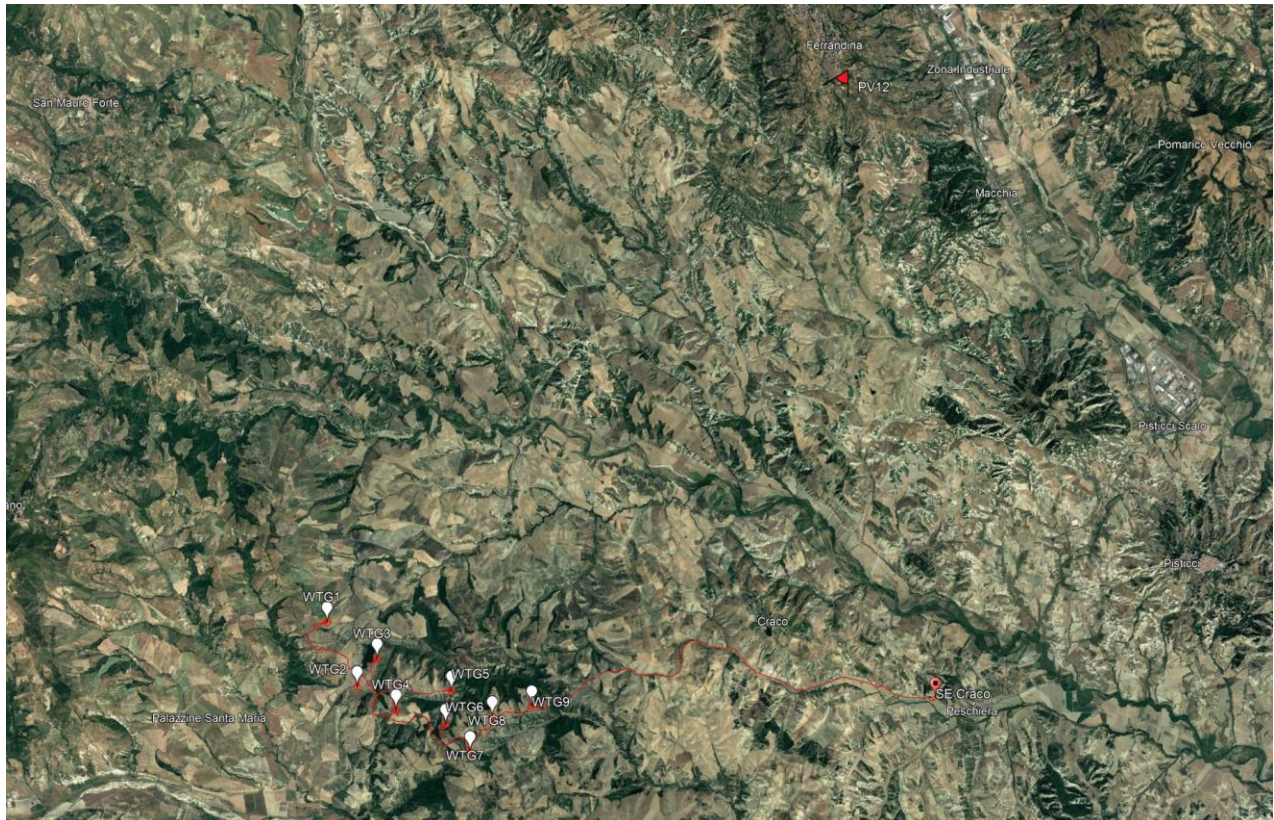


Figura 13: Inquadramento su base satellitare del punto di ripresa PV12 rispetto alle WTG in progetto
(Coordinate: 623599.00 m E, 4483241.00 m N)



Foto 23: Ante-operam: Visuale del punto di ripresa PV12 verso le WTG di progetto (Coordinate: 623599.00 m E, 4483241.00 m N)



Foto 24: Post-operam: Visuale del punto di ripresa PV12 verso le WTG di progetto (Coordinate: 623599.00 m E, 4483241.00 m N)

2.13. Punto di vista PV13: Punto panoramico – Ruderì del castello normanno – Pisticci (MT)

Il punto di ripresa PV13 ha le seguenti coordinate: 631549.00 m E, 4472213.00 m N. Come è possibile evincere dall'immagine che segue, il cono visuale è stato scelto nel Comune di Pisticci, nei pressi di un punto panoramico, adiacente ai *Ruderì del castello normanno*.

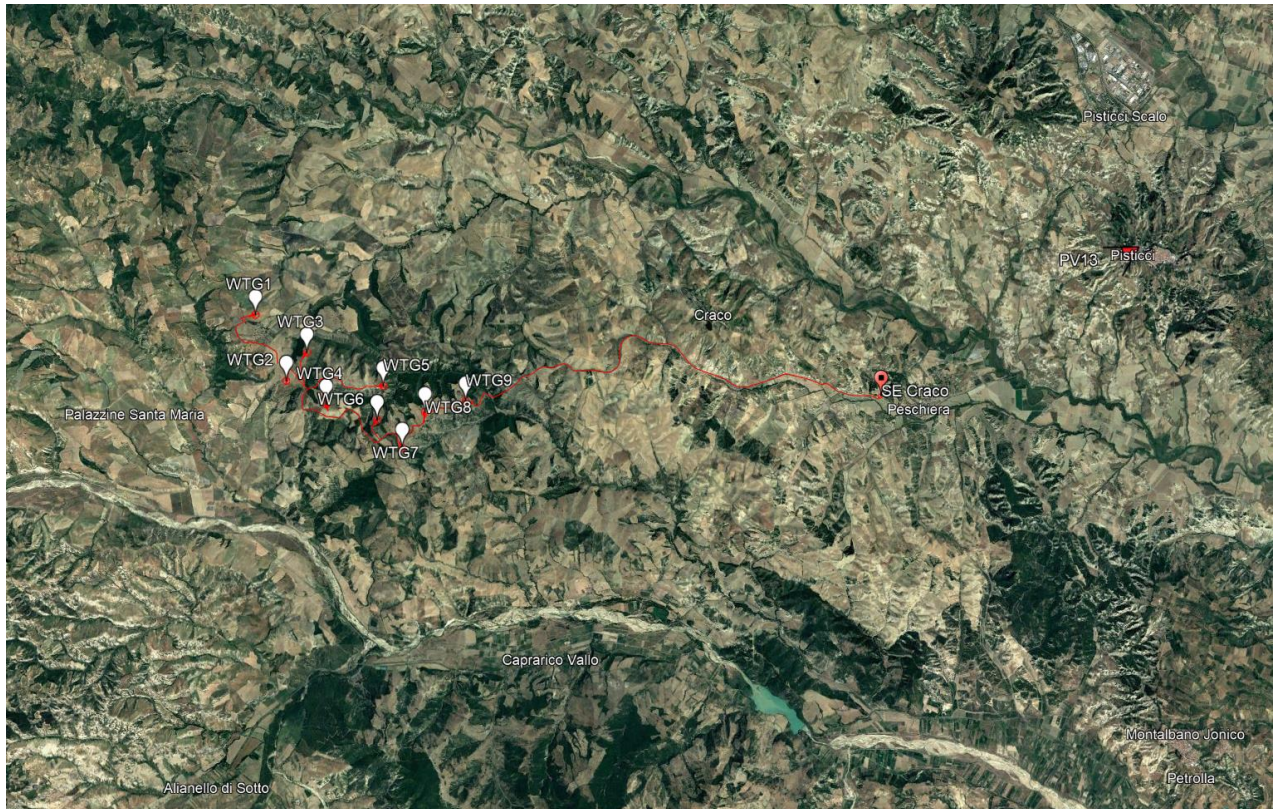


Figura 14: Inquadramento su base satellitare del punto di ripresa PV13 rispetto alle WTG in progetto (Coordinate: 631549.00 m E, 4472213.00 m N)



Foto 25: Ante-operam: Visuale del punto di ripresa PV13 verso le WTG di progetto (Coordinate: 631549.00 m E, 4472213.00 m N)



Foto 26: Post-operam: Visuale del punto di ripresa PV13 verso le WTG di progetto (Coordinate: 631549.00 m E, 4472213.00 m N)

2.14. Punto di vista PV14: Punto panoramico – Strada provinciale Pozzitello – S.Basili – Pisticci (MT)

Il punto di ripresa PV14 ha le seguenti coordinate: 634283.00 m E, 4471052.00 m N. Come è possibile evincere dall'immagine che segue, il cono visuale è stato scelto nel Comune di Pisticci, nei pressi di un punto panoramico, lungo la strada provinciale *Pozzitello - S. Basili*.

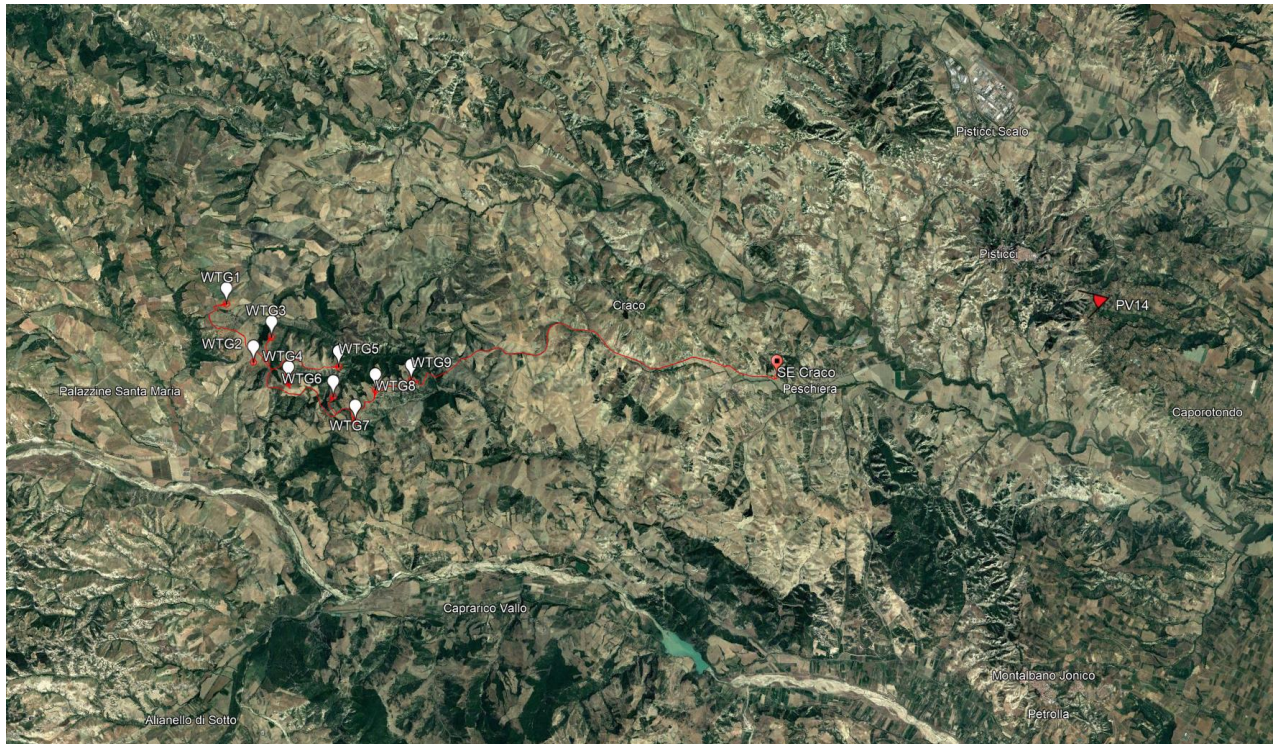


Figura 15: Inquadramento su base satellitare del punto di ripresa PV14 rispetto alle WTG in progetto (Coordinate: 634283.00 m E, 4471052.00 m N)



Foto 27: Ante-operam: Visuale del punto di ripresa PV14 verso le WTG di progetto (Coordinate: 634283.00 m E, 4471052.00 m N)



Foto 28: Post-operam: Visuale del punto di ripresa PV14 verso le WTG di progetto (Coordinate: 634283.00 m E, 4471052.00 m N)

2.15. Punto di vista PV15: Punto panoramico – Strada Provinciale SP154 – Tursi (MT)

Il punto di ripresa PV15 ha le seguenti coordinate: 629862.00 m E, 4459858.00 m N. Come è possibile evincere dall'immagine che segue, il cono visuale è stato scelto nel Comune di Tursi, nei pressi di un punto panoramico, lungo la strada provinciale SP154.



Figura 16: Inquadramento su base satellitare del punto di ripresa PV15 rispetto alle WTG in progetto (Coordinate: 629862.00 m E, 4459858.00 m N)



Foto 29: Ante-operam: Visuale del punto di ripresa PV15 verso le WTG di progetto (Coordinate: 629862.00 m E, 4459858.00 m N)



Foto 30: Post-operam: Visuale del punto di ripresa PV15 verso le WTG di progetto (Coordinate: 629862.00 m E, 4459858.00 m N)



Il Tecnico

Ing. Leonardo Sblendido

A handwritten signature in blue ink, "Leonardo Sblendido", is written over a circular professional stamp. The stamp contains the following text: "INGEGNERE COSENZA", "Ingegnere", "LEONARDO SBLENDIDO", "L. n. 1090 del 28/5/75", "iscrizione A. n. 1947", "Sezione Ambientale - Industriale", and "Informazione".