



INTERNAL CODE

C22FSTR001WR051\_00

TITLE: Valutazione preliminare di impatto archeologico

AVAILABLE LANGUAGE: IT

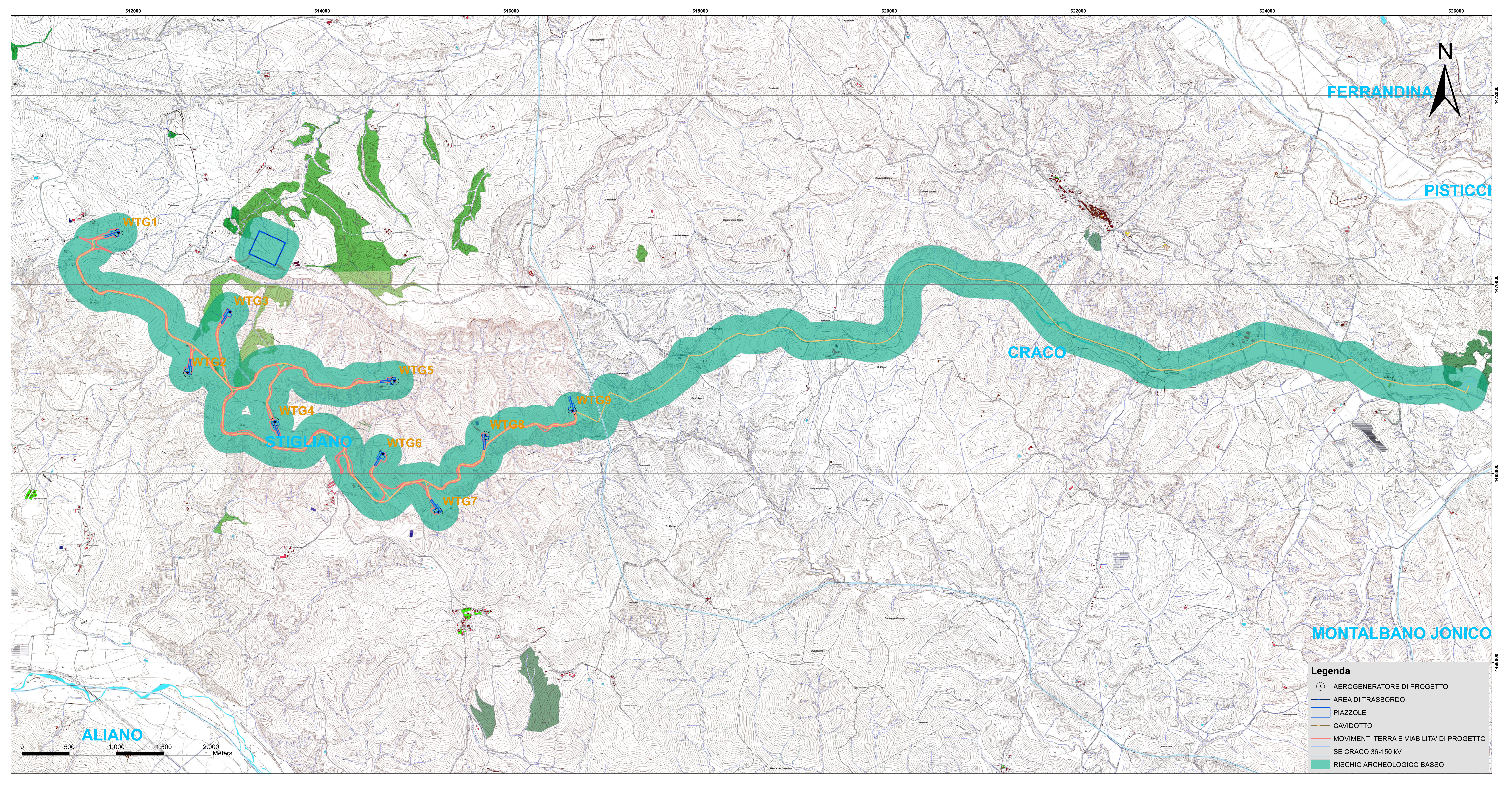
**“IMPIANTO EOLICO DI 54 MW IN LOCALITA' PIANA DELLA TAVERNA”  
COMUNI DI STIGLIANO E CRACO (MT)**

**VALUTAZIONE PRELIMINARE DI IMPATTO ARCHEOLOGICO**

**ALLEGATO 4: CARTA DEL RISCHIO**

File:C22FSTR001WR051\_00\_Valutazione preliminare di impatto archeologico

<b>00</b>	<b>23/12/2022</b>	<b>EMISSIONE PER ITER AUTORIZZATIVO</b>	<b>S. Paradiso</b>		<b>L. Sblendido</b>
<i>REV.</i>	<i>DATE</i>	<i>DESCRIPTION</i>	<i>PREPARED</i>	<i>VERIFIED</i>	<i>APPROVED</i>
<b>VALIDATION</b>					
<i>NOME</i>		<i>NOME</i>		<i>NOME</i>	
COLLABORATORS		VERIFIED BY		VALIDATED BY	
<i>PROJECT / PLANT</i> STGLIANO EO		<b>INTERNAL CODE</b>			
		<b>C22FSTR001WR051_00</b>			
<i>CLASSIFICATION:</i> COMPANY		<i>UTILIZATION SCOPE</i>			



FERRANDINA

PISTICCI

CRACO

STIGLIANO

ALIANO

MONTALBANO JONICO

**Legenda**

- \* AEROGENERATORE DI PROGETTO
- AREA DI TRASBORDO
- PIAZZOLE
- CAVIDOTTO
- MOVIMENTI TERRA E VIABILITA' DI PROGETTO
- SE CRACO 36-150 KV
- RISCHIO ARCHEOLOGICO BASSO

