

Regione Puglia

COMUNE DI SALICE SALENTINO(LE)-GUAGNANO(LE)-CAMPI SALENTINA(LE)
SAN PANCRAZIO SALENTINO(BR)-CELLINO SAN MARCO(BR)
MESAGNE(BR)-BRINDISI (BR)
SAN DONACI (BR)

PROGETTO PER LA REALIZZAZIONE DI IMPIANTO PER LA
PRODUZIONE DI ENERGIA ELETTRICA DA FONTI RINNOVABILI,
NONCHE' OPERE CONNESSE ED INFRASTRUTTURE, DI POTENZA
PREVISTA IMMESSA IN RETE PARI A 105,40 MW
ALIMENTATO DA FONTE EOLICA DENOMINATO "APPIA SAN MARCO"

PROGETTO DEFINITIVO PARCO EOLICO "APPIA SAN MARCO"

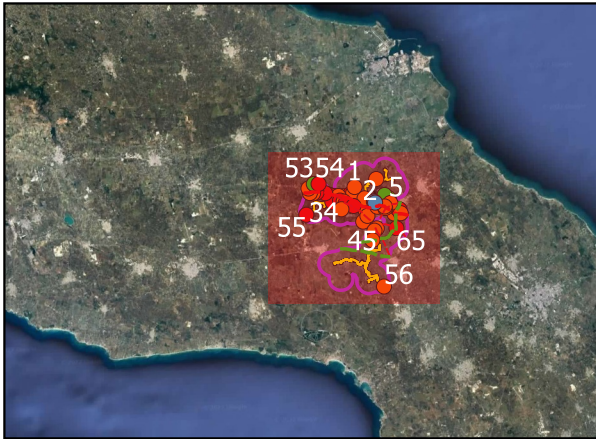
Codice Impianto: G9ZFR24

| | |
|---------|---|
| Tav.: | Titolo: |
| R38a-8F | VALUTAZIONE PREVENTIVA DEL RISCHIO ARCHEOLOGICO CARTA DEL RISCHIO ARCHEOLOGICO RELATIVO Dettaglio ACCC 3, 5 |

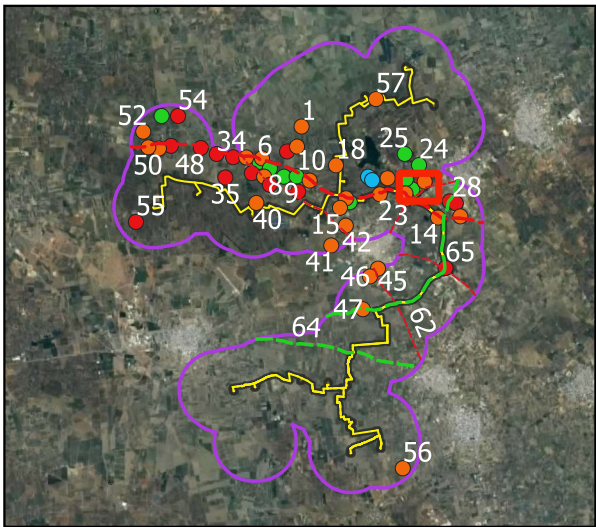
| | | |
|--------|-----------------|---|
| Scala: | Formato Stampa: | Codice Identificatore Elaborato |
| s.m. | A4 | G9ZFR24_DocumentazioneSpecialistica_R38a-8F |

| | |
|---|--|
| Progettazione: | Committente: |
|  Gruppo di progettazione: Ing. Santo Masilla - Responsabile Progetto Ing. Francesco Masilla  Amm. Francesco Di Maso Ing. Nicola Galdiero Ing. Pasquale Esposito <small>Via Aosta n.30 - cap 10152 TORINO (TO) P.Iva 12400840018 - REA TO-1287260 Amm.re Soroush Tabatabaei</small> <small>Viale Michelangelo, 71 30129 Treviso TEL 041 579 7998 mail: tecnico@inse.it</small> | ENERGIA LEVANTE s.r.l. Via Luca Gaurico n.9/11 Regus Eur - 4° piano - Cap 00143 ROMA P.IVA 10240591007 - REA RM1219825 - energialevantesrl@legalmail.it www.sserenewables.com - Tel.: +39 0654831 Società del Gruppo  For a better world of energy |
| Indagini Specialistiche : Dott. Cristian Napolitano - Archeologo | |

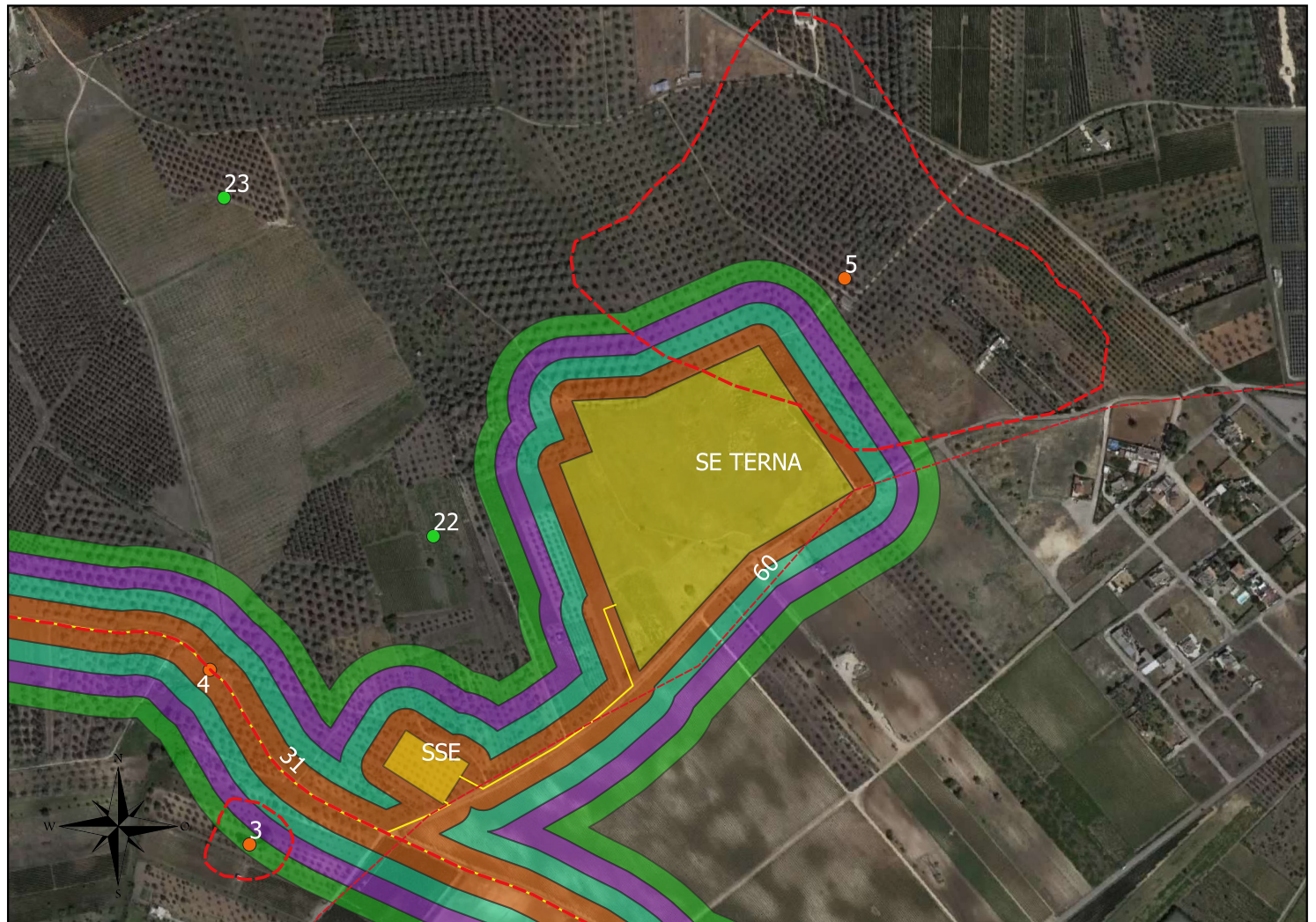
| Data | Motivo della revisione: | Redatto: | Controllato: | Approvato: |
|-------------|-------------------------|----------|--------------|------------|
| Luglio 2022 | Prima emissione | S.M. | S.M. | G.M. |
| | | | | |
| | | | | |
| | | | | |
| | | | | |



0 5 10 km



0 3 6 km



0 100 200 m

TAVOLA 8F
CARTA DEL RISCHIO ARCHEOLOGICO RELATIVO
dettaglio ACCC 3, 5

drawn by
Christian Napolitano

| | | | |
|-----------------------|--------------------------------|--------------------------------|------------------|
| AP22_SITI_POLIG | AP22_SITI_POINT | AP22_RISCHIO_RELATIVO_ALTISIMO | AP22_BUFFER_EDIT |
| AP22_SITI_LINE | 1 - - Potenziale Trascurabile | AP22_RIS_REL_ALTO | |
| 2 - Potenziale Basso | 2 - Potenziale Basso | AP22_RIS_REL_MEDIO | |
| 3 - Potenziale Medio | 3 - Potenziale Medio | AP22_RIS_REL_BASSO | |
| 4 - - Potenziale Alto | 4 - - Potenziale Alto | AP22_RIS_REL_MOLTO_BASSO | |
| | AP22_RISCHIO_RELATIVO_ALTISIMO | | |