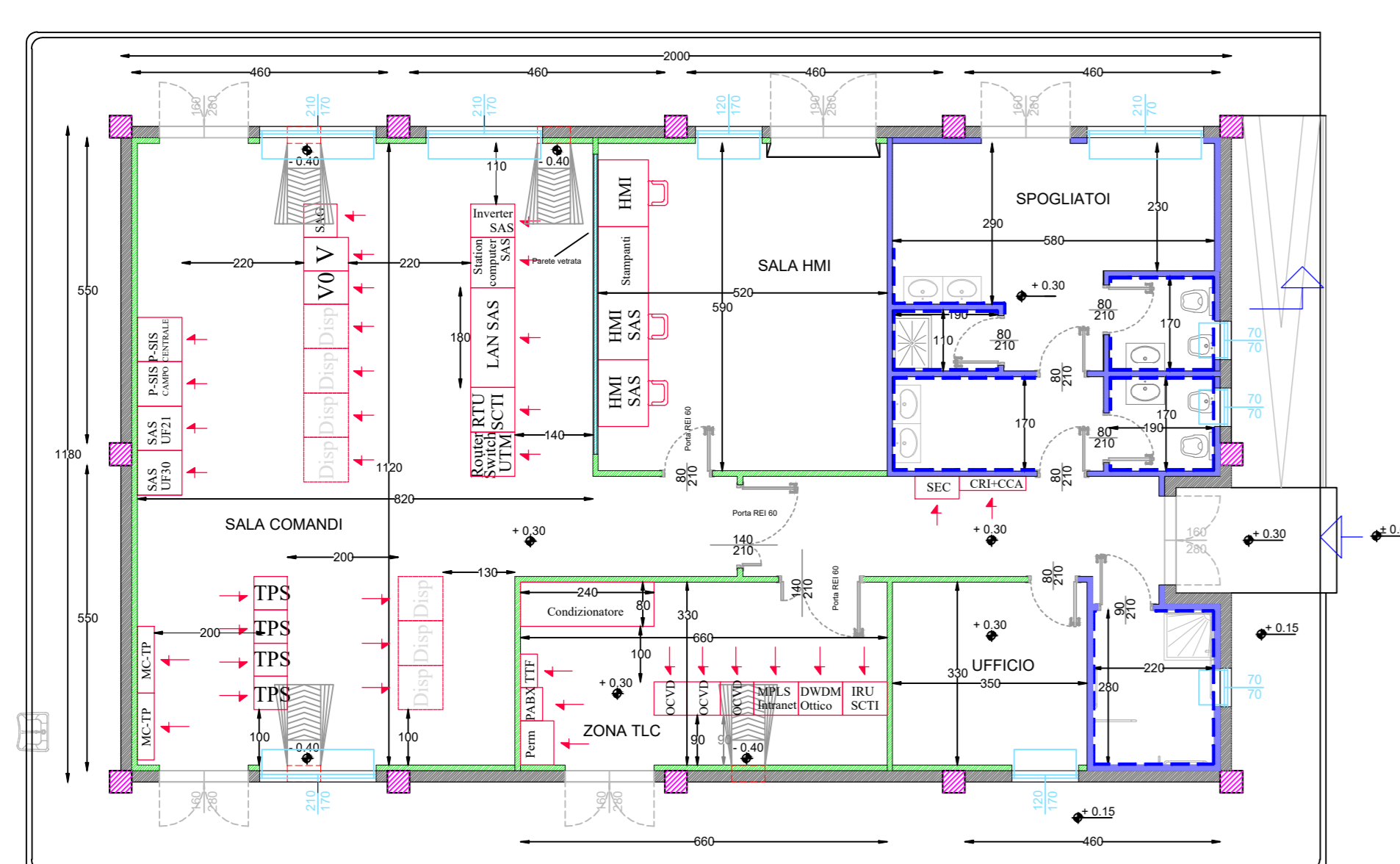
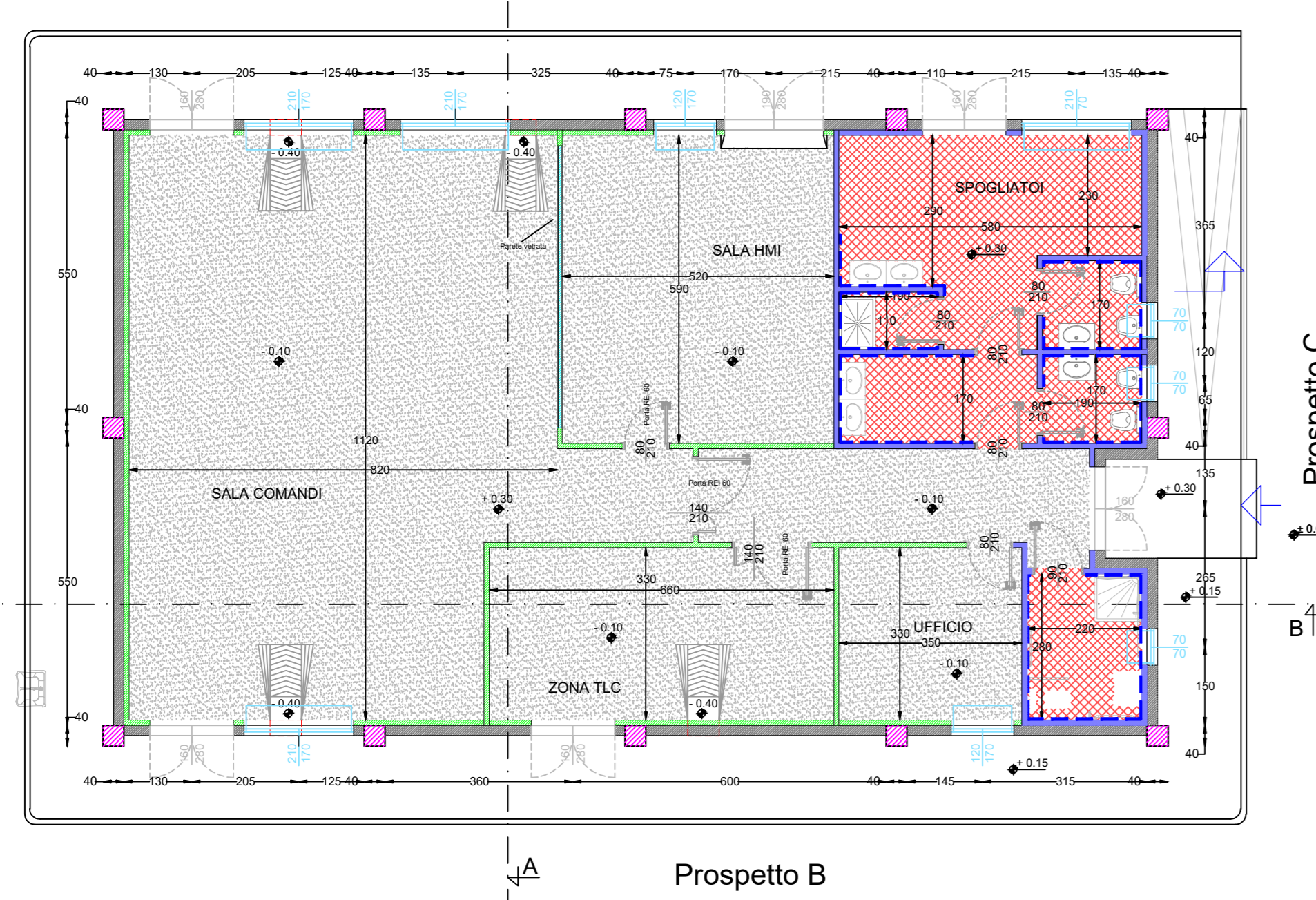


Scala 1:1

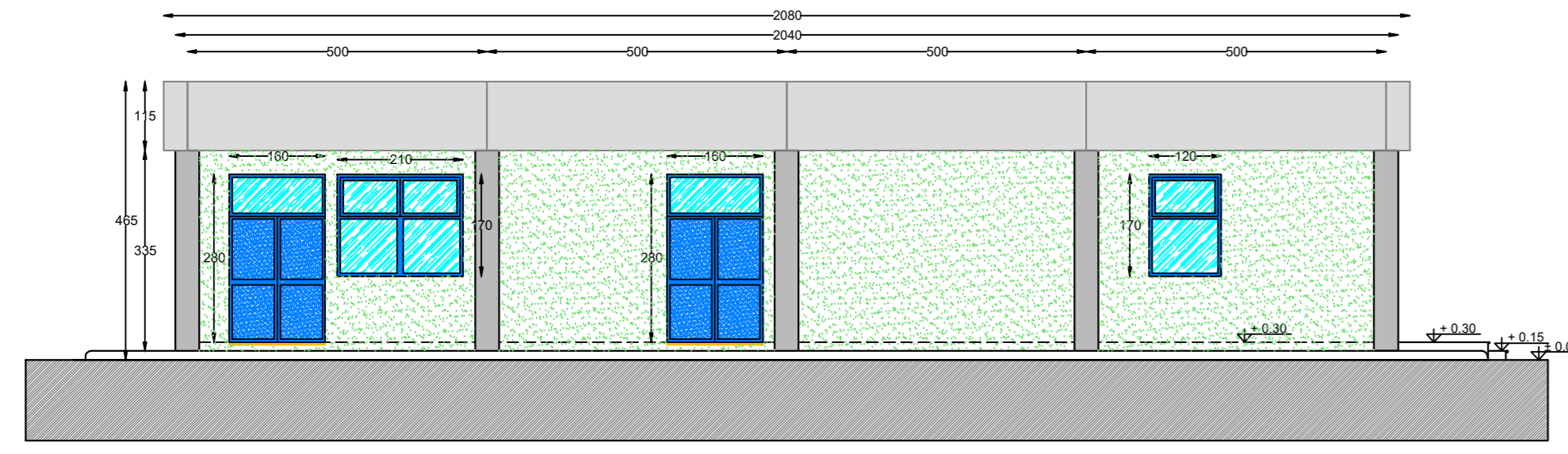


Sezione A - A  
Prospetto A

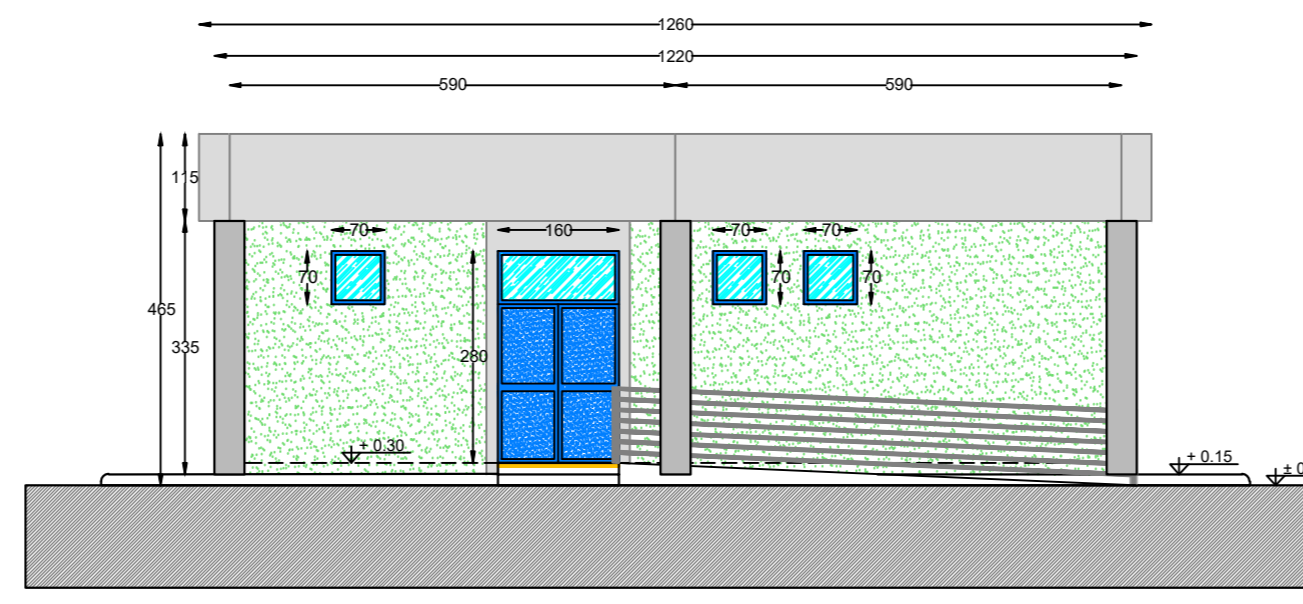


Sezione B - B

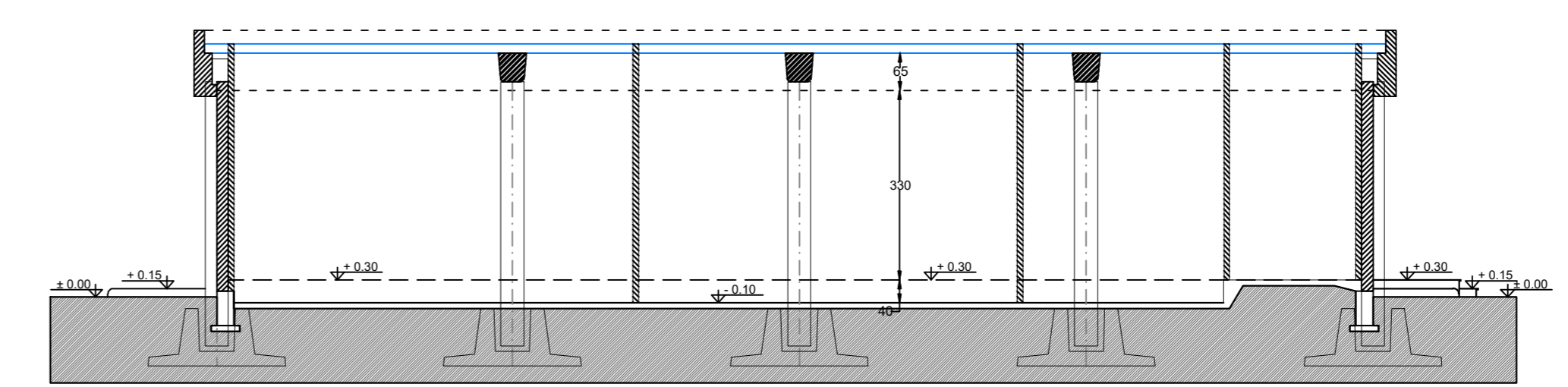
Prospetto B



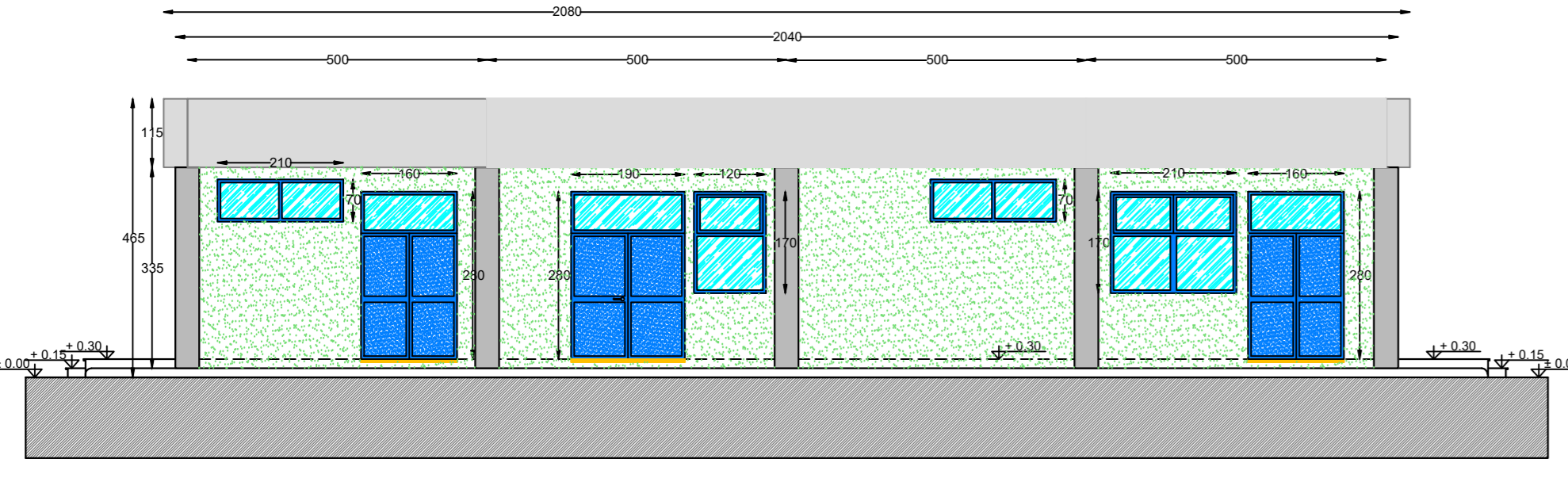
Prospetto C



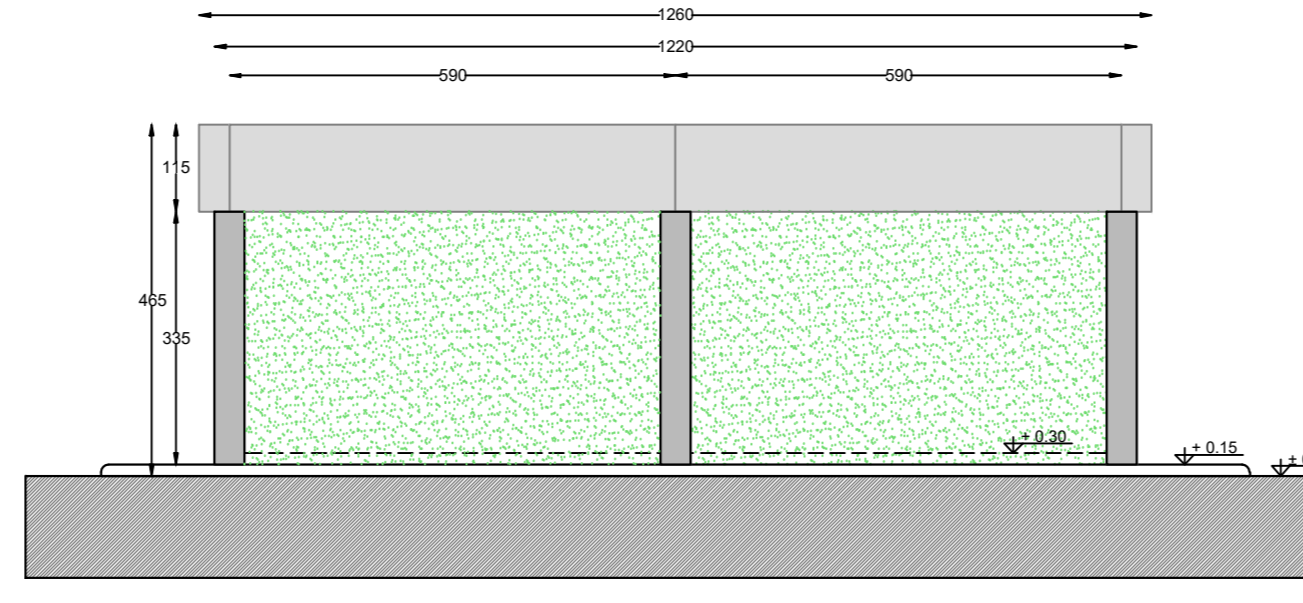
Sezione B - B



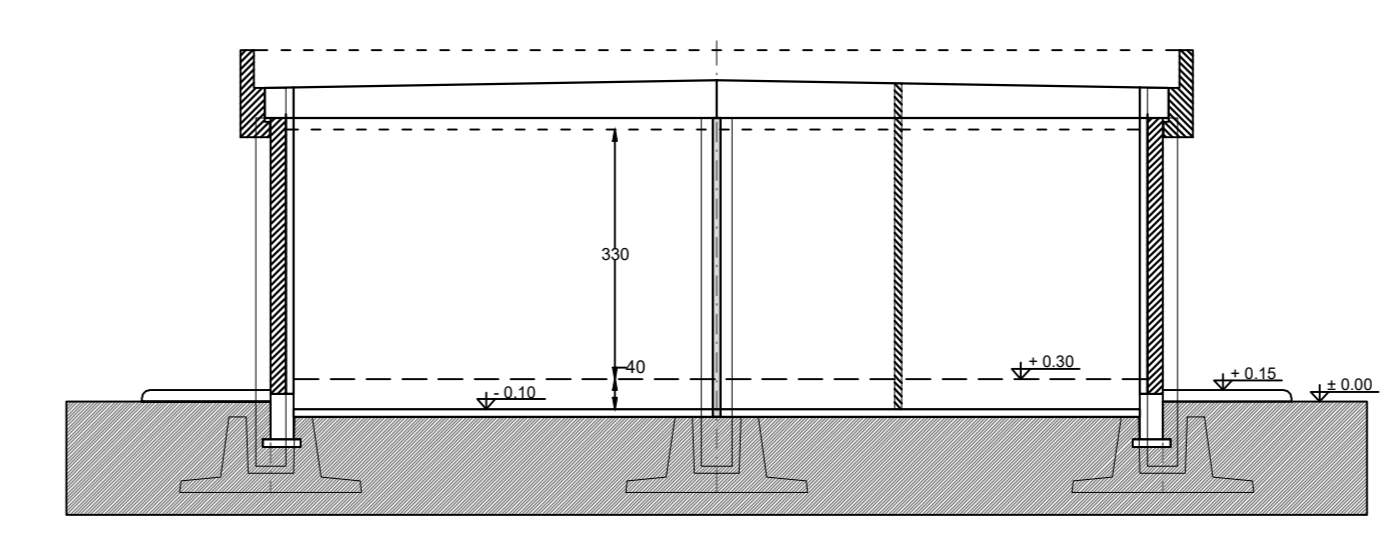
Prospetto A



Prospetto D



Sezione A - A



LEGENDA PIANTA	
	PANNELLO DI TAMPONAMENTO PREFABBRICATO
	PILASTRI
	PARETI E CONTROPARETI IN CARTONGESSO CON IDROLASTRA
	PARETI IN CARTONGESSO REI 60
	PARETI IN CARTONGESSO REI 120
	PARETE VETRATA TRA SALA CONTROLLO E SALA COMANDI
	RIVESTIMENTO CON PIASTRELLE A STESSA TIPOLOGIA PAVIMENTO
	PAVIMENTAZIONE CON PIASTRELLE IN GRES BATTISCOPA A MEZZA PIASTRELLA DELLA STESSA TIPOLOGIA
	PAVIMENTO INDUSTRIALE GRIGIO CON TRATTAMENTO ANTIPOLVERE
	SCARICHI ACQUE PIOVANE
	QUOTE SUI PROSPETTI
	QUOTE IN PIANTA
	FINESTRE
	PORTE ESTERNE
	PORTE INTERNE REI 60
	PORTE INTERNE REI 120

**Regione Puglia**  
 COMUNE DI SALICE SALENTINO(LE)-GUAGLIANO(LE)-CAMPI SALENTINA(LE)  
 SAN PANCRAZIO SALENTINO(BR)-CELLINO SAN MARCO(BR)  
 MESAGNE(BR)-BRINDISI (BR)  
 SAN DONACI (BR)

**PROGETTO PER LA REALIZZAZIONE DI IMPIANTO PER LA PRODUZIONE DI ENERGIA ELETTRICA DA FONTI RINNOVABILI, NONCHE' OPERE CONNESSE ED INFRASTRUTTURE, DI POTENZA PREVISTA IMMESA IN RETE PARI A 105,40 MW ALIMENTATO DA FONTE EOLICA DENOMINATO "APPIA SAN MARCO"**

**PROGETTO DEFINITIVO**  
**PARCO EOLICO "APPIA SAN MARCO"**  
 Codice Impianto: G9ZFR24

Tav: 5-37  
 Titolo: STAZIONE TERNA 150/380 kV Edificio Comandi

Scala: 1:100  
 Formato Stampa: A0  
 Codice Identificatore Elaborato: G9ZFR24\_ElaboratoGrafico\_5\_37

Gruppo di progettazione:  
 ING. ENERSAT  
 ING. INSE  
 ING. S&S

Gruppo di progettazione:  
 ING. ENERSAT  
 ING. INSE  
 ING. S&S

Comittente:  
**ENERGIA LEVANTE S.r.l.**  
 Via S. Maria Maddalena, 101 - 70121 Bari (BA)  
 Tel. +39 080 4511007 - Fax +39 080 4511005  
 www.energiavento.com - Tel. +39 080 4511005

Società del Gruppo:  
 S&S  
 INSE  
 ENERSAT

Ing. Pasquale Esposito

**SSE Renewables** For a better world of energy

Data	Motivo della revisione	Redatto	Controllato	Approvato
Luglio 2022	Prima emissione	F.M.	S.M.	G.M.