

# Regione Puglia

COMUNE DI SALICE SALENTINO(LE)-GUAGNANO(LE)-CAMPI SALENTINA(LE)  
SAN PANCRAZIO SALENTINO(BR)-CELLINO SAN MARCO(BR)  
MESAGNE(BR)-BRINDISI (BR)  
SAN DONACI (BR)

PROGETTO PER LA REALIZZAZIONE DI IMPIANTO PER LA  
PRODUZIONE DI ENERGIA ELETTRICA DA FONTI RINNOVABILI,  
NONCHE' OPERE CONNESSE ED INFRASTRUTTURE, DI POTENZA  
PREVISTA IMMESSA IN RETE PARI A 105,40 MW  
ALIMENTATO DA FONTE EOLICA DENOMINATO "APPIA SAN MARCO"

## PROGETTO DEFINITIVO PARCO EOLICO "APPIA SAN MARCO"

Codice Impianto: G9ZFR24

|       |  |
|-------|--|
| Tav.: | Titolo:  |
| R16a  | RELAZIONE PAESAGGISTICA - TAVOLETTE A3<br>ALLEGATO A |

|        |                 |                                     |
|--------|-----------------|-------------------------------------|
| Scala: | Formato Stampa: | Codice Identificatore Elaborato     |
| --     | A4              | G9ZFR24_RelazionePaesaggistica_R16a |

|   |  |
|---|--|
| Progettazione:  | Committente:   |
|  <p>Gruppo di progettazione:<br/>Ing. Santo Masilla - Responsabile Progetto<br/>Ing. Francesco Masilla</p>  <p>Amm. Francesco Di Maso<br/>Ing. Nicola Galdiero<br/>Ing. Pasquale Esposito</p> <p>Via Aosta n.30 - cap 10152 TORINO (TO)<br/>P.Iva 12400840018 - REA TO-1287260<br/>Amm.re Soroush Tabatabaei</p> <p>Viale Michelangelo, 71<br/>80123 Napoli<br/>Tel. 081 519 7998<br/>mail: tecnico@inse.it</p> | <p><b>ENERGIA LEVANTE s.r.l.</b><br/>Via Luca Gaurico n.9/11 Regus Eur - 4° piano - Cap 00143 ROMA<br/>P.IVA 10240591007 - REA RM1219825 - energialevantesrl@legalmail.it<br/>www.sserenewables.com - Tel.: +39 0654831</p> <p>Società del Gruppo</p>  <p><b>sse</b><br/>Renewables   For a better world of energy</p> |
| Indagini Specialistiche :   |  |

| Data        | Motivo della revisione: | Redatto:    | Controllato: | Approvato: |
|-------------|-------------------------|-------------|--------------|------------|
| Agosto 2022 | Prima emissione         | INSE S.R.L. | S.M.         | G.M.       |
|             |                         |             |              |            |
|             |                         |             |              |            |
|             |                         |             |              |            |
|             |                         |             |              |            |

# 1.1-CARTA IDROGEOMORFOLOGICA

## Legenda Elementi progettuali

- WTG
- Area ingombro mezzi di trasporto
- Strade di nuova realizzazione
- Strade de adeguare
- Cavidotto AT
- Cavidotto MT
- Piazzole in fase di costruzione
- Piazzole in fase di esercizio
- Aree di manovra
- Cabina di connessione
- Cabine di commutazione
- Area di cantiere
- Stazione Elettrica RTN

## Carta idrogeomorfologica regione Puglia

- sorgenti
- Reticolo
- Litologia**
- TIPO**
- Depositi sciolti a prevalente componente pelitica
- Unità a prevalente componente arenitica
- Unità a prevalente componente siltoso-sabbiosa e/o arenitica
- Unità prevalentemente calcarea o dolomitica
- Conche\_1ha
- Cigli sponde fluviali
- Ripe erosione fluviale
- Orli terrazzo morfologico
- Doline
- Vore
- Bacini idrici

SCALA 1:40.000

Sources: Esri, HERE, Garmin, Intermap, increment P Corp., GEBCO, USGS, FAO, NPS, NRCAN, GeoBase, IGN, Kadaster NL, Ordnance Survey, Esri Japan, METI, Esri China (Hong Kong), (c) OpenStreetMap contributors, and the GIS User Community

# 1.2-CARTA IDROGEOMORFOLOGICA

## Legenda Elementi progettuali

- WTG
- Area ingombro mezzi di trasporto
- Strade di nuova realizzazione
- Strade da adeguare
- Cavidotto AT
- Cavidotto MT
- Piazzole in fase di costruzione
- Piazzole in fase di esercizio
- Aree di manovra
- Cabina di connessione
- Cabine di commutazione
- Area di cantiere
- Stazione Elettrica RTN

## Carta idrogeomorfologica regione Puglia

- Reticolo
- Litologia**
- TIPO**
- Depositi sciolti a prevalente componente pelitica
- Unità a prevalente componente arenitica
- Unità a prevalente componente argillosa
- Unità a prevalente componente siltoso-sabbiosa e/o arenitica
- Unità prevalentemente calcarea o dolomitica
- Conche\_1ha
- Ripe erosione fluviale
- Orli terrazzo morfologico
- Creste
- Doline
- Vore
- Vette

SCALA 1:40.000

# 2.1-CARTA INQUADRAMENTO PAI- ADB PUGLIA

## Legenda Elemnti progettuali

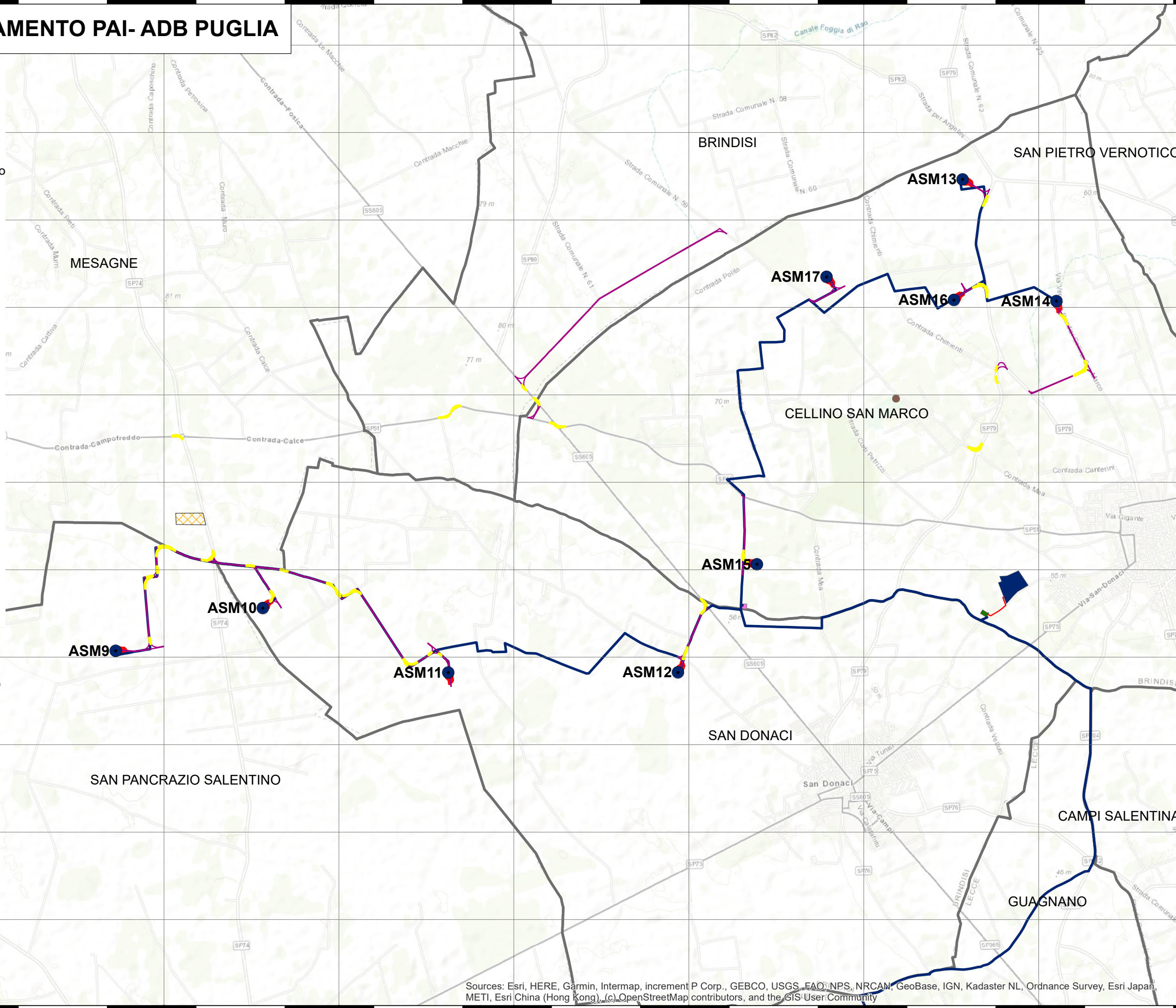
- WTG (9)
- Area ingombro mezzi di trasporto
- Strade di nuova realizzazione
- Strade de adeguare
- Cavidotto AT
- Cavidotto MT
- Piazzole in fase di costruzione
- Piazzole in fase di esercizio
- Aree di manovra
- Cabina di connessione
- Cabine di commutazione
- Area di cantiere
- Stazione Elettrica RTN

## Pai-AdB Puglia

### pericolosita\_geomorfolgica

- PG1
- PG2
- PG3

ERCHIE  
**SCALA 1:40.000**



Sources: Esri, HERE, Garmin, Intermap, increment P Corp., GEBCO, USGS, FAO, NPS, NRCAN, GeoBase, IGN, Kadaster NL, Ordnance Survey, Esri Japan, METI, Esri China (Hong Kong), (c) OpenStreetMap contributors, and the GIS User Community

# 2.2-CARTA INQUADRAMENTO PAI- ADB PUGLIA

## Legenda Elemnti progettuali

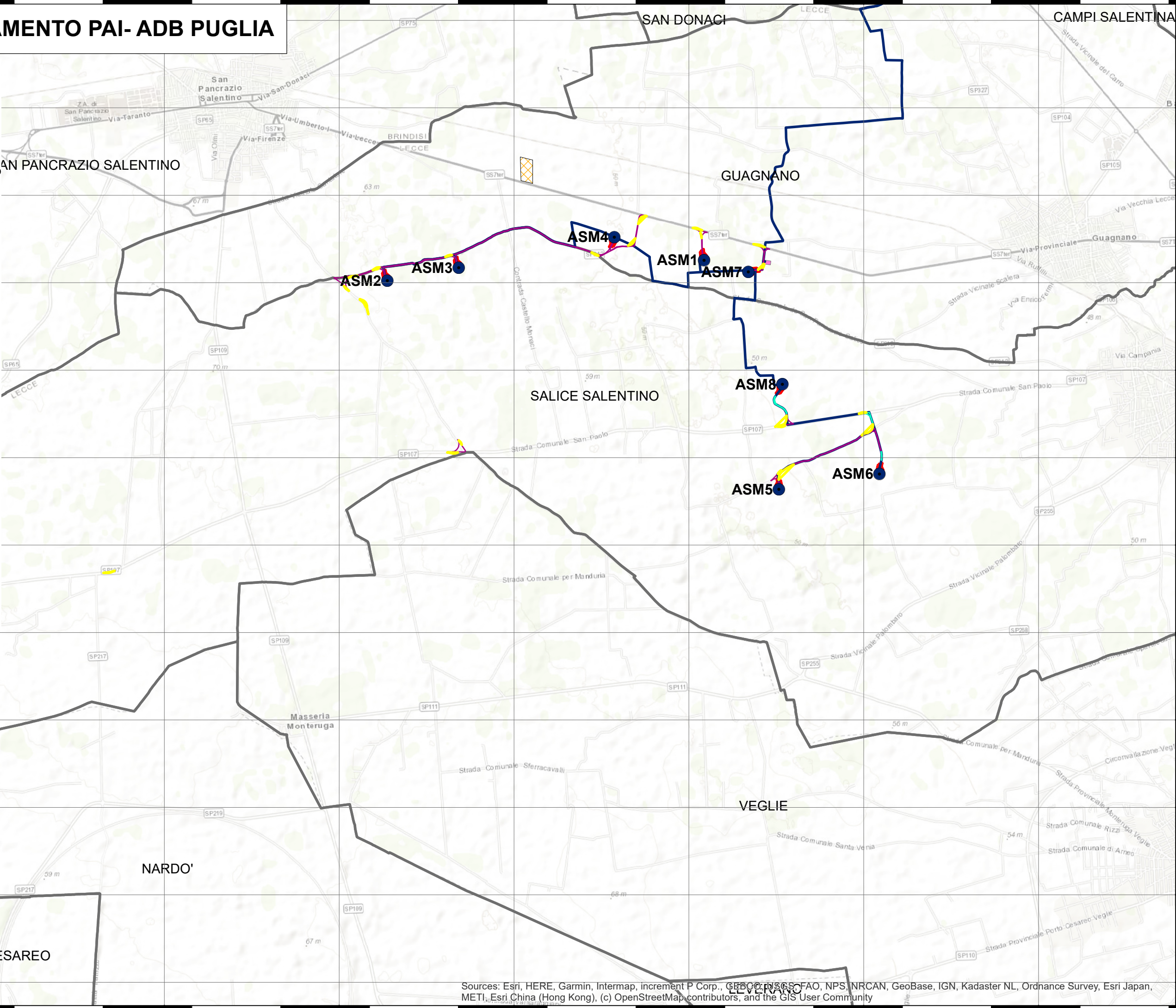
- WTG (8)
- Area ingombro mezzi di trasporto
- Strade di nuova realizzazione
- Strade de adeguare
- Cavidotto AT
- Cavidotto MT
- Piazzole in fase di costruzione
- Piazzole in fase di esercizio
- Aree di manovra
- Cabina di connessione
- Cabine di commutazione
- Area di cantiere
- Stazione Elettrica RTN

## Pai-AdB Puglia

### pericolosita\_geomorfolgica

- PG1
- PG2
- PG3

SCALA 1:40.000



Sources: Esri, HERE, Garmin, Intermap, increment P Corp., GEBCO, USGS, FAO, NPS, NRCAN, GeoBase, IGN, Kadaster NL, Ordnance Survey, Esri Japan, METI, Esri China (Hong Kong), (c) OpenStreetMap contributors, and the GIS User Community

# 3.1-CARTA INQUADRAMENTO PAI- ADB PUGLIA

## Legenda Elementi progettuali

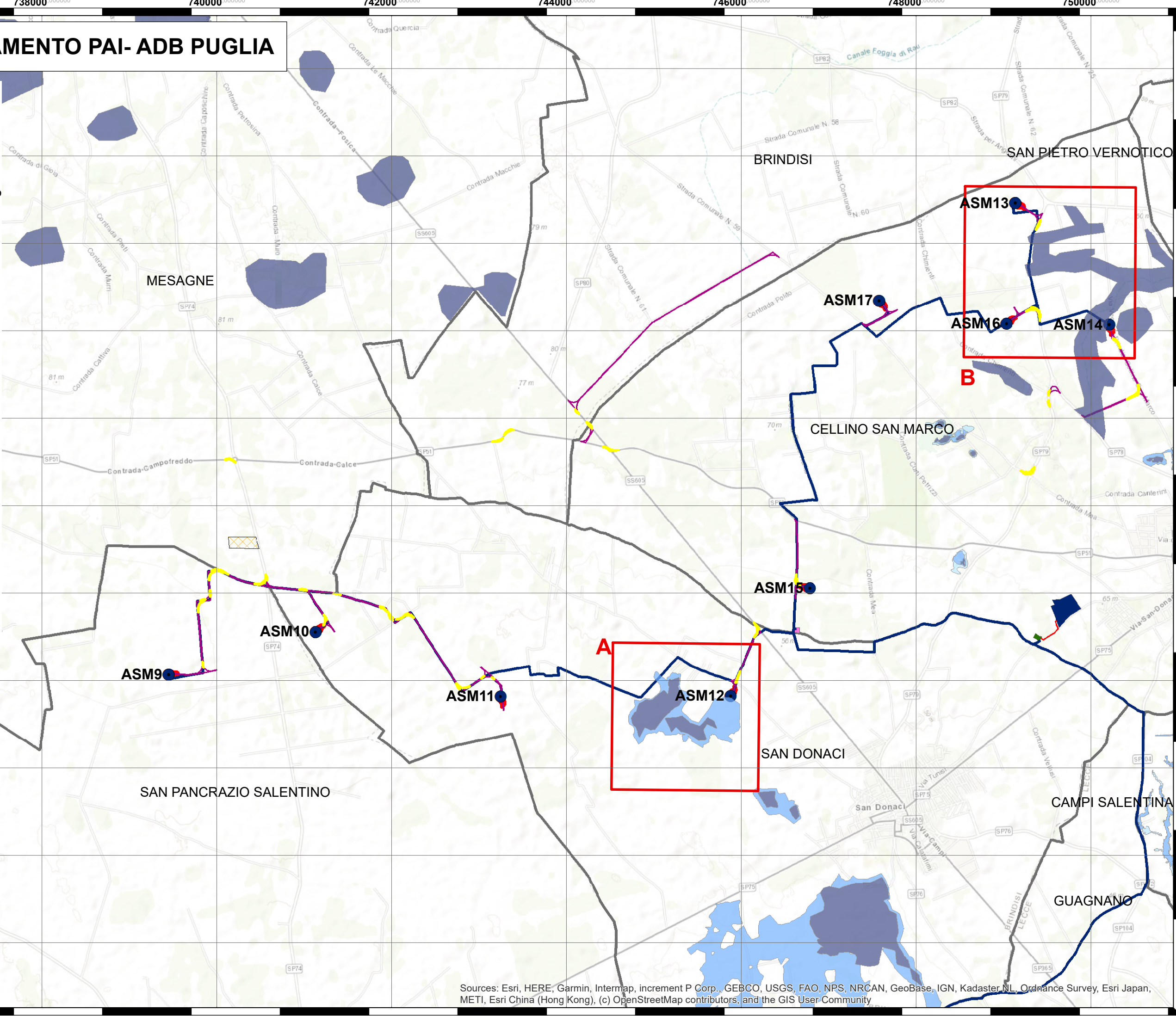
- WTG (9)
- Area ingombro mezzi di trasporto
- Strade di nuova realizzazione
- Strade de adeguare
- Cavidotto AT
- Cavidotto MT
- Piazzole in fase di costruzione
- Piazzole in fase di esercizio
- Aree di manovra
- Cabina di connessione
- Cabine di commutazione
- Area di cantiere
- Stazione Elettrica RTN

## TORRE SANTA SUSANNA Pai-AdB Puglia

## Pericolosità idraulica

- AP
- BP
- MP

SCALA 1:50.000



Sources: Esri, HERE, Garmin, Intermap, increment P Corp., GEBCO, USGS, FAO, NPS, NRCAN, GeoBase, IGN, Kadaster NL, Ordnance Survey, Esri Japan, METI, Esri China (Hong Kong), (c) OpenStreetMap contributors, and the GIS User Community

# 3.2-CARTA INQUADRAMENTO PAI- ADB PUGLIA

## Legenda Elementi progettuali

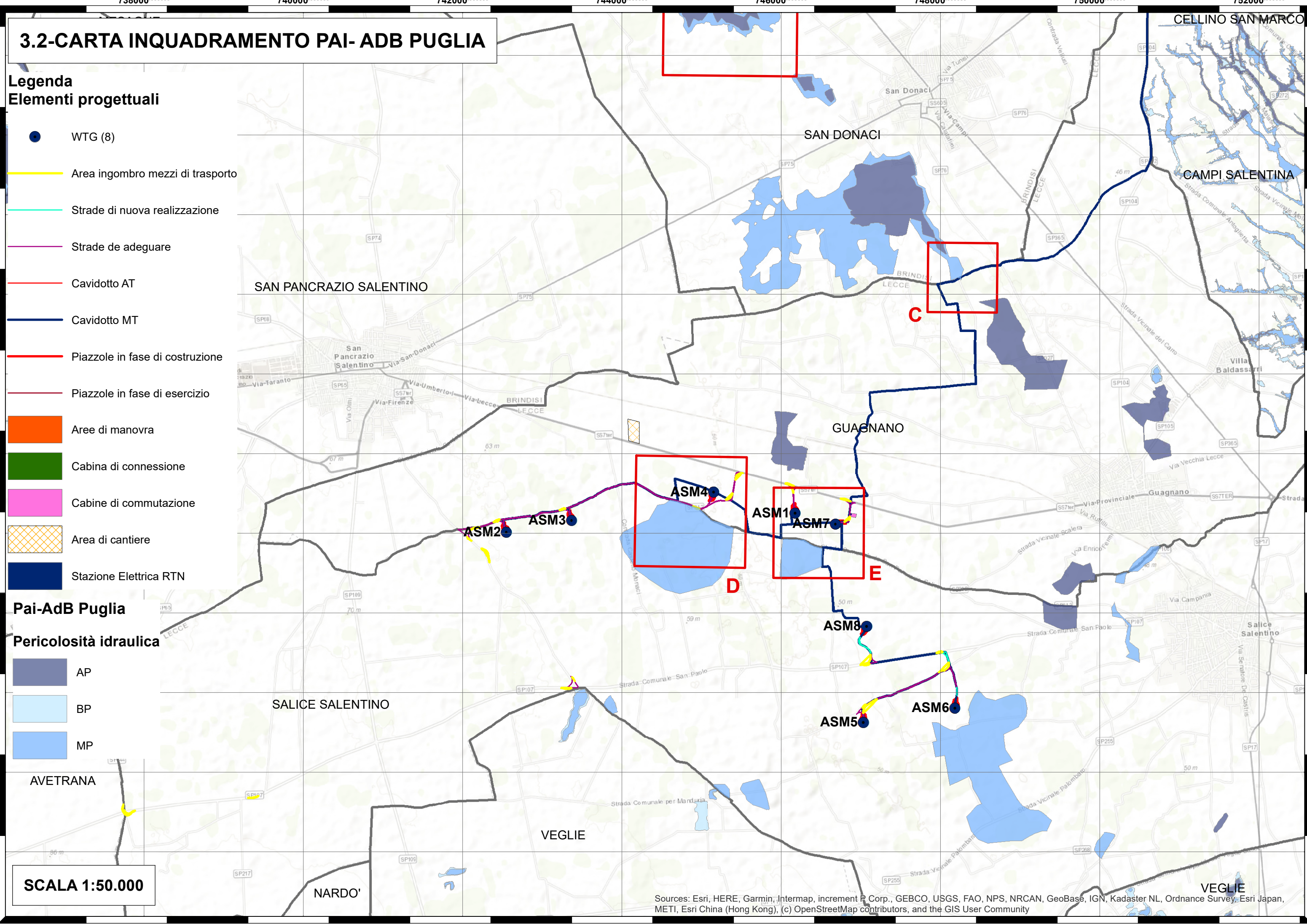
- WTG (8)
- Area ingombro mezzi di trasporto
- Strade di nuova realizzazione
- Strade de adeguare
- Cavidotto AT
- Cavidotto MT
- Piazzole in fase di costruzione
- Piazzole in fase di esercizio
- Aree di manovra
- Cabina di connessione
- Cabine di commutazione
- Area di cantiere
- Stazione Elettrica RTN

## Pai-AdB Puglia

## Pericolosità idraulica

- AP
- BP
- MP

SCALA 1:50.000



Sources: Esri, HERE, Garmin, Intermap, increment P Corp., GEBCO, USGS, FAO, NPS, NRCAN, GeoBase, IGN, Kadaster NL, Ordnance Survey, Esri Japan, METI, Esri China (Hong Kong), (c) OpenStreetMap contributors, and the GIS User Community

# CARTA INQUADRAMENTO PAI- ADB PUGLIA-ZOOM A

## Legenda Elementi progettuali

- WTG (1)
- Area ingombro mezzi di trasporto
- Strade di nuova realizzazione
- Strade de adeguare
- Cavidotto AT
- Cavidotto MT
- Piazzole in fase di costruzione
- Piazzole in fase di esercizio
- Aree di manovra
- Cabina di connessione
- Cabine di commutazione
- Area di cantiere
- Stazione Elettrica RTN

## Pai-AdB Puglia

### Pericolosità idraulica

- AP
- BP
- MP

SCALA 1:3.000

SAN DONACI

ASM12