

Regione Puglia

COMUNE DI SALICE SALENTINO(LE)-GUAGNANO(LE)-CAMPI SALENTINA(LE)
SAN PANCRAZIO SALENTINO(BR)-CELLINO SAN MARCO(BR)
MESAGNE(BR)-BRINDISI (BR)
SAN DONACI (BR)

PROGETTO PER LA REALIZZAZIONE DI IMPIANTO PER LA
PRODUZIONE DI ENERGIA ELETTRICA DA FONTI RINNOVABILI,
NONCHE' OPERE CONNESSE ED INFRASTRUTTURE, DI POTENZA
PREVISTA IMMESSA IN RETE PARI A 105,40 MW
ALIMENTATO DA FONTE EOLICA DENOMINATO "APPIA SAN MARCO"

PROGETTO DEFINITIVO PARCO EOLICO "APPIA SAN MARCO"

Codice Impianto: G9ZFR24

Tav.:	Titolo:
R16b	RELAZIONE PAESAGGISTICA - TAVOLETTE A3 ALLEGATO B

Scala:	Formato Stampa:	Codice Identificatore Elaborato
--	A4	G9ZFR24_RelazionePaesaggistica_R16b

Progettazione:	Committente:
 <p>Gruppo di progettazione: Ing. Santo Masilla - Responsabile Progetto Ing. Francesco Masilla</p>  <p>Amm. Francesco Di Maso Ing. Nicola Galdiero Ing. Pasquale Esposito</p> <p><small>Via Aosta n.30 - cap 10152 TORINO (TO) P.Iva 12400840018 - REA TO-1287260 Amm.re Soroush Tabatabaei</small></p> <p><small>Viale Michelangelo, 71 80123 Napoli Tel. 081 519 7998 mail: tecnico@inse.it</small></p>	<p>ENERGIA LEVANTE s.r.l. Via Luca Gaurico n.9/11 Regus Eur - 4° piano - Cap 00143 ROMA P.IVA 10240591007 - REA RM1219825 - energialevantesrl@legalmail.it www.sserenewables.com - Tel.: +39 0654831</p> <p>Società del Gruppo</p>  <p>For a better world of energy</p>
Indagini Specialistiche :	

Data	Motivo della revisione:	Redatto:	Controllato:	Approvato:
Agosto 2022	Prima emissione	INSE S.R.L.	S.M.	G.M.

CARTA INQUADRAMENTO PAI- ADB PUGLIA-ZOOM B

Legenda Elementi progettuali

- WTG (2)
- Area ingombro mezzi di trasporto
- Strade di nuova realizzazione
- Strade de adeguare
- Cavidotto AT
- Cavidotto MT
- Piazzole in fase di costruzione
- Piazzole in fase di esercizio
- Aree di manovra
- Cabina di connessione
- Cabine di commutazione
- Area di cantiere
- Stazione Elettrica RTN

Pai-AdB Puglia

Pericolosità idraulica

- AP
- BP
- MP

ASM16

ASM14

CELLINO SAN MARCO

SCALA 1:5.000

4488000
4487000

4488000
4487000

750000

750000

CARTA INQUADRAMENTO PAI- ADB PUGLIA-ZOOM C

Legenda Elementi progettuali

- Area ingombro mezzi di trasporto
- Strade di nuova realizzazione
- Strade de adeguare
- Cavidotto AT
- Cavidotto MT
- Piazzole in fase di costruzione
- Piazzole in fase di esercizio
- Aree di manovra
- Cabina di connessione
- Cabine di commutazione
- Area di cantiere
- Stazione Elettrica RTN

Pai-AdB Puglia

Pericolosità idraulica

- AP
- BP
- MP

SCALA 1:3.000

SAN DONACI

GUAGNANO

CARTA INQUADRAMENTO PAI- ADB PUGLIA-ZOOM D

Legenda Elementi progettuali

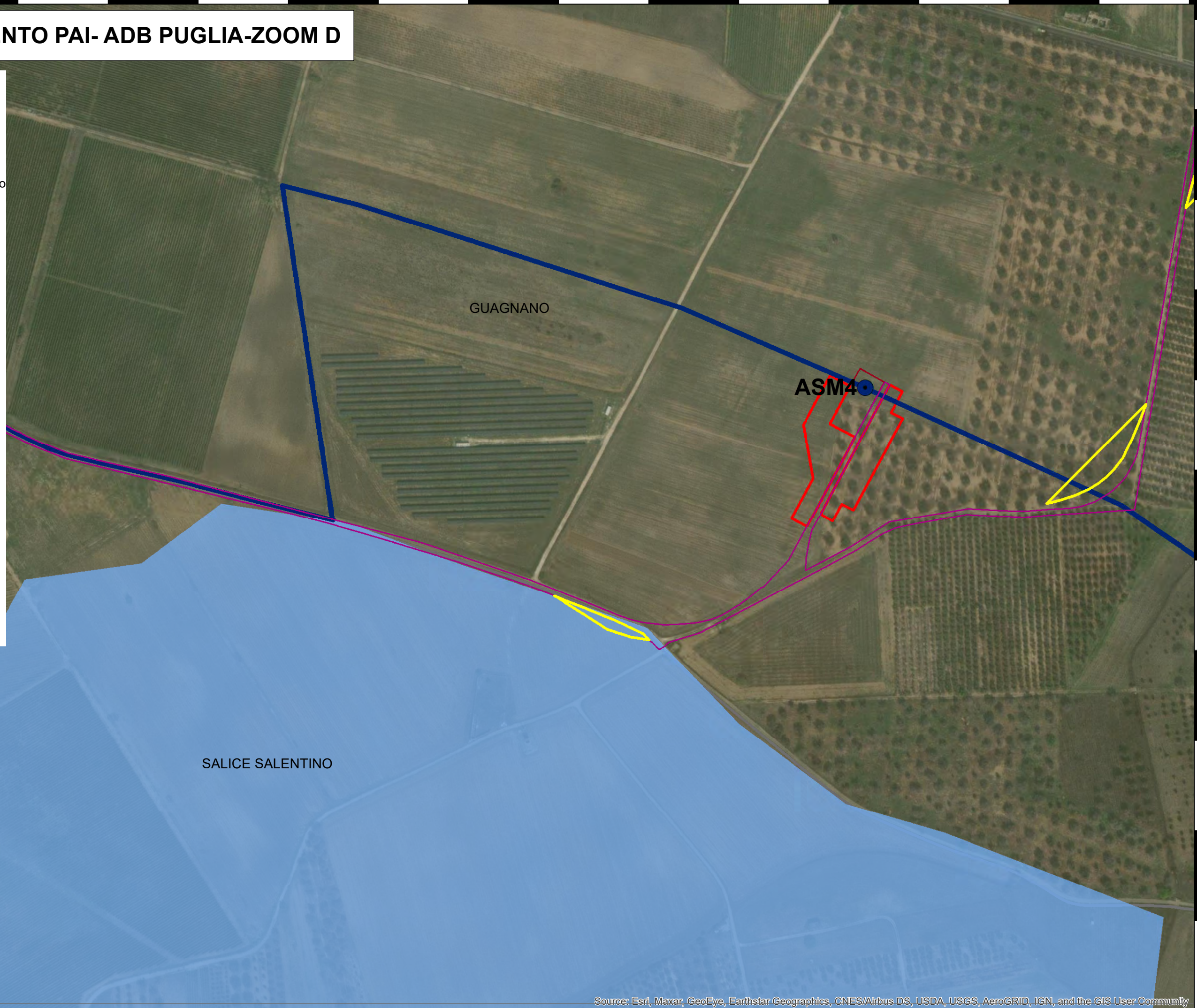
- WTG (1)
- Area ingombro mezzi di trasporto
- Strade di nuova realizzazione
- Strade de adeguare
- Cavidotto AT
- Cavidotto MT
- Piazzole in fase di costruzione
- Piazzole in fase di esercizio
- Aree di manovra
- Cabina di connessione
- Cabine di commutazione
- Area di cantiere
- Stazione Elettrica RTN

Pai-AdB Puglia

Pericolosità idraulica

- AP
- BP
- MP

SCALA 1:3.000



CARTA INQUADRAMENTO PAI- ADB PUGLIA-ZOOM E

Legenda Elementi progettuali

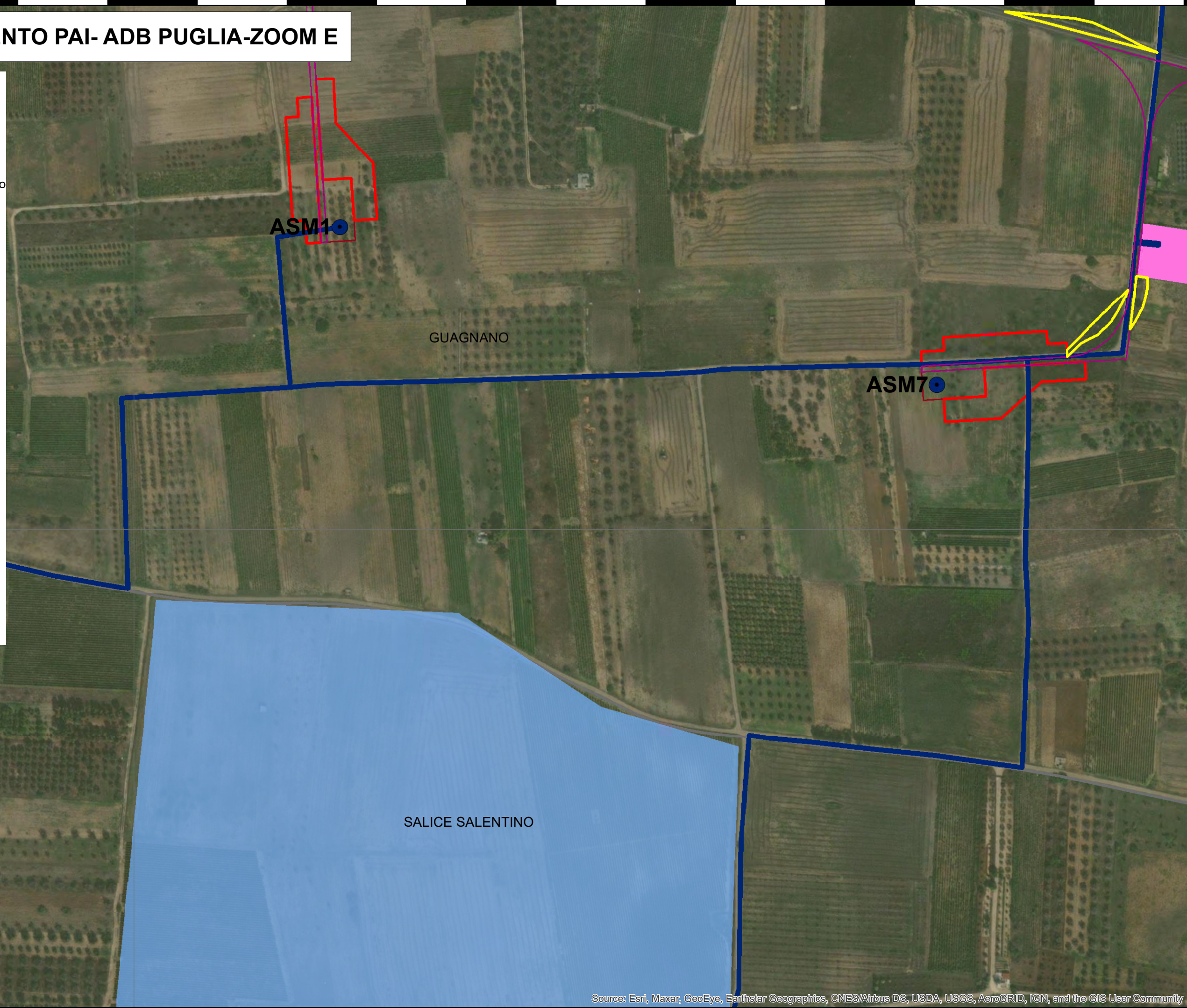
- WTG (2)
- Area ingombro mezzi di trasporto
- Strade di nuova realizzazione
- Strade de adeguare
- Cavidotto AT
- Cavidotto MT
- Piazzole in fase di costruzione
- Piazzole in fase di esercizio
- Aree di manovra
- Cabina di connessione
- Cabine di commutazione
- Area di cantiere
- Stazione Elettrica RTN

Pai-AdB Puglia

Pericolosità idraulica

- AP
- BP
- MP

SCALA 1:3.000



4.1-CARTA PIANO FAUNISTICO VENATORIO 2018-2023

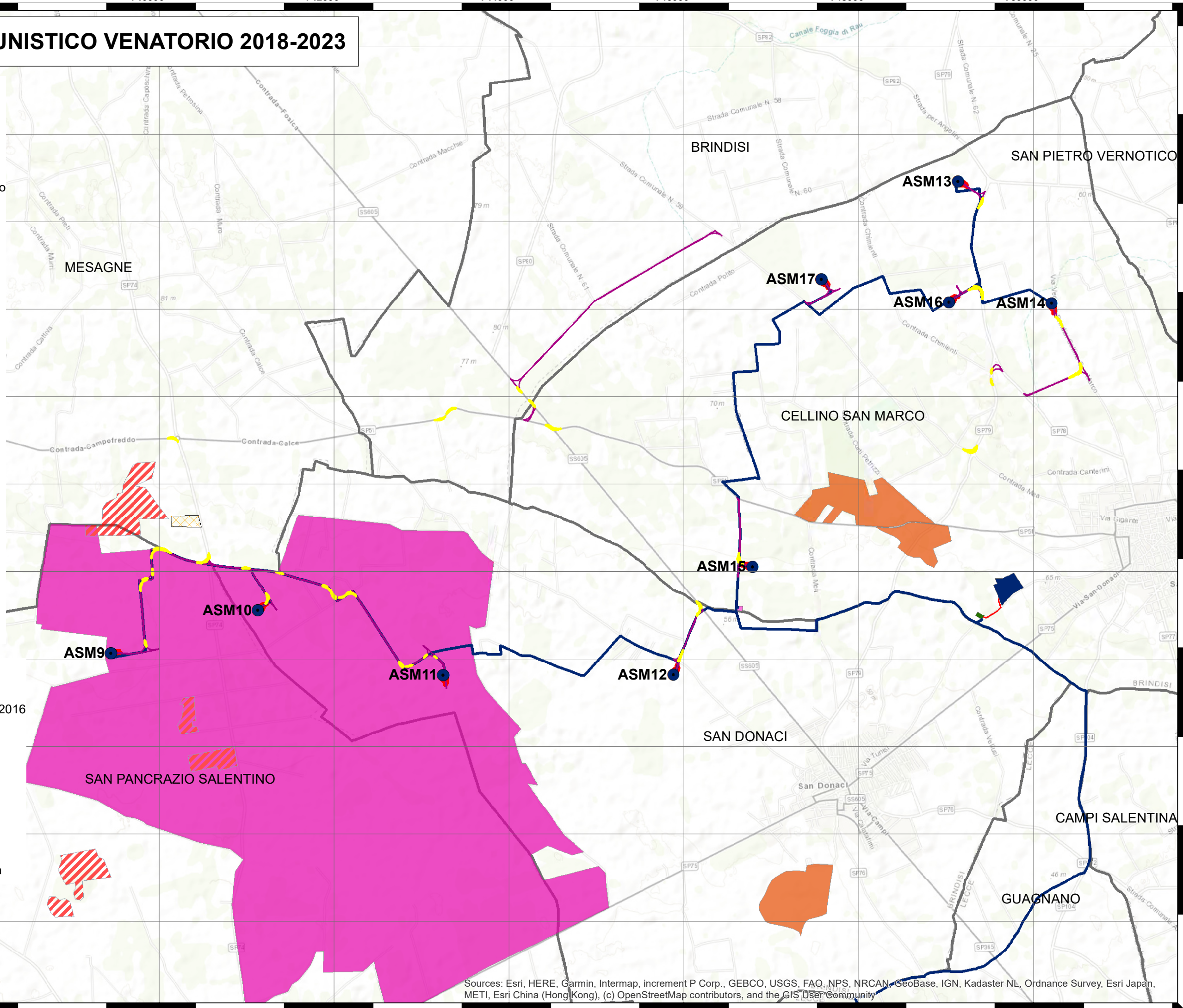
Legenda Elementi progettuali

- WTG (9)
- Area ingombro mezzi di trasporto
- Strade di nuova realizzazione
- Strade de adeguare
- Cavidotto AT
- Cavidotto MT
- Piazzole in fase di costruzione
- Piazzole in fase di esercizio
- Aree di manovra
- Cabina di connessione
- Cabine di commutazione
- Area di cantiere
- Stazione Elettrica RTN

Piano faunistico venatorio

- Aree percorse dal Fuoco-2009-2016
- Azienda faunistico-venatorio
- Fondi chiusi
- Oasi di protezione
- Zona di ripopolamento e cattura

SCALA 1:40.000



Sources: Esri, HERE, Garmin, Intermap, increment P Corp., GEBCO, USGS, FAO, NPS, NRCAN, GeoBase, IGN, Kadaster NL, Ordnance Survey, Esri Japan, METI, Esri China (Hong Kong), (c) OpenStreetMap contributors, and the GIS User Community

4.2-CARTA PIANO FAUNISTICO VENATORIO 2018-2023

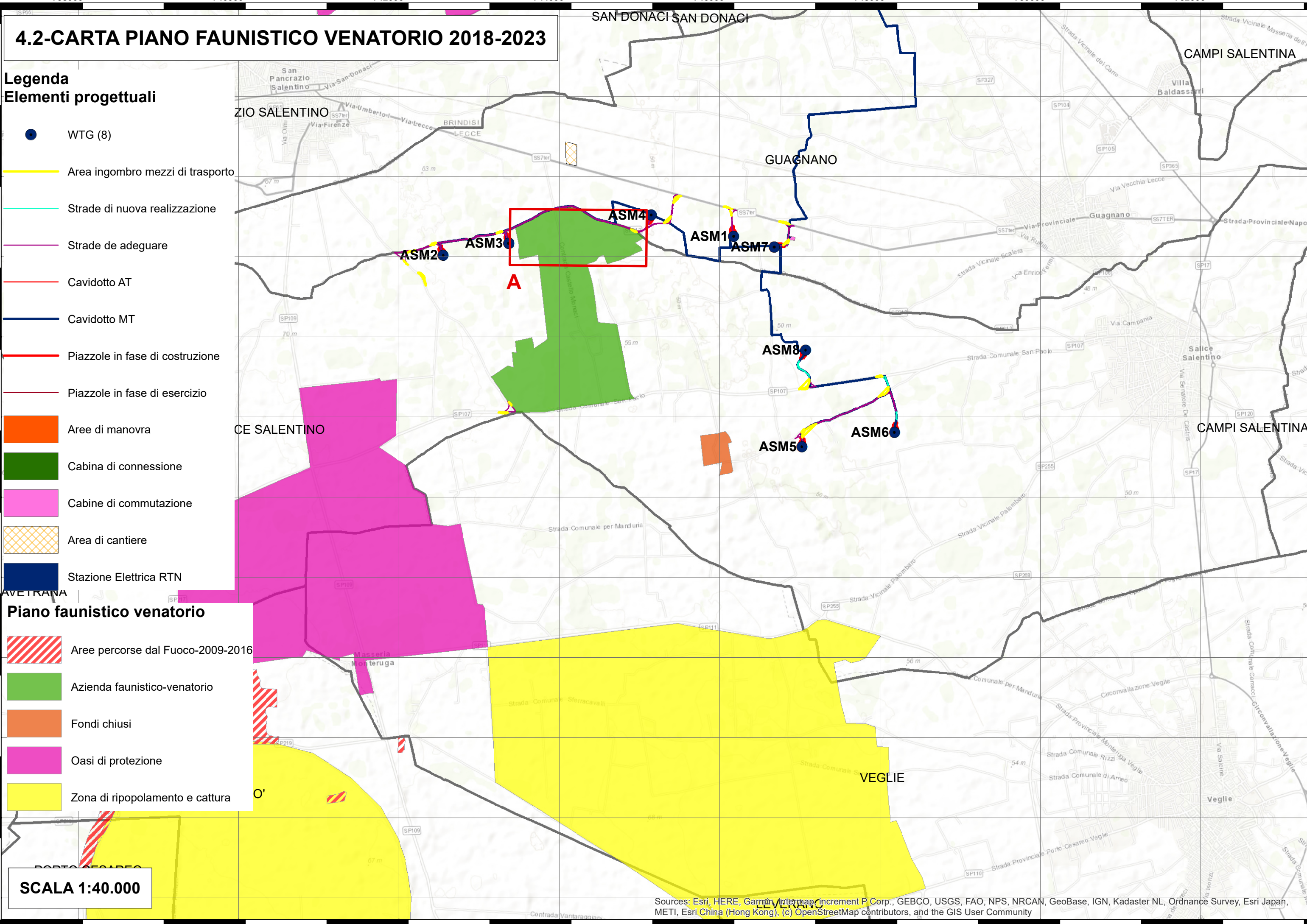
Legenda Elementi progettuali

- WTG (8)
- Area ingombro mezzi di trasporto
- Strade di nuova realizzazione
- Strade de adeguare
- Cavidotto AT
- Cavidotto MT
- Piazzole in fase di costruzione
- Piazzole in fase di esercizio
- Aree di manovra
- Cabina di connessione
- Cabine di commutazione
- Area di cantiere
- Stazione Elettrica RTN

Piano faunistico venatorio

- Aree percorse dal Fuoco-2009-2016
- Azienda faunistico-venatorio
- Fondi chiusi
- Oasi di protezione
- Zona di ripopolamento e cattura

SCALA 1:40.000








Sources: Esri, HERE, Garmin, Intermap, increment P Corp., GEBCO, USGS, FAO, NPS, NRCAN, GeoBase, IGN, Kadaster NL, Ordnance Survey, Esri Japan, METI, Esri China (Hong Kong), (c) OpenStreetMap contributors, and the GIS User Community

CARTA PIANO FAUNISTICO VENATORIO 2018-2023-ZOOM A

Legenda Elementi progettuali

-  WTG (1)
-  Area ingombro mezzi di trasporto
-  Strade di nuova realizzazione
-  Strade de adeguare
-  Cavidotto AT
-  Cavidotto MT
-  Piazzole in fase di costruzione
-  Piazzole in fase di esercizio
-  Aree di manovra
-  Cabina di connessione
-  Cabine di commutazione
-  Area di cantiere
-  Stazione Elettrica RTN

Piano faunistico venatorio

-  Aree percorse dal Fuoco-2009-2016
-  Azienda faunistico-venatorio
-  Fondi chiusi
-  Oasi di protezione
-  Zona di ripopolamento e cattura

SCALA 1:5.000

GUAGNANO

SALICE SALENTINO