

ANNESSO 1
DEPOSITO COSTIERO DI PESARO
FOX PETROLI



Inquadramento punto di misura



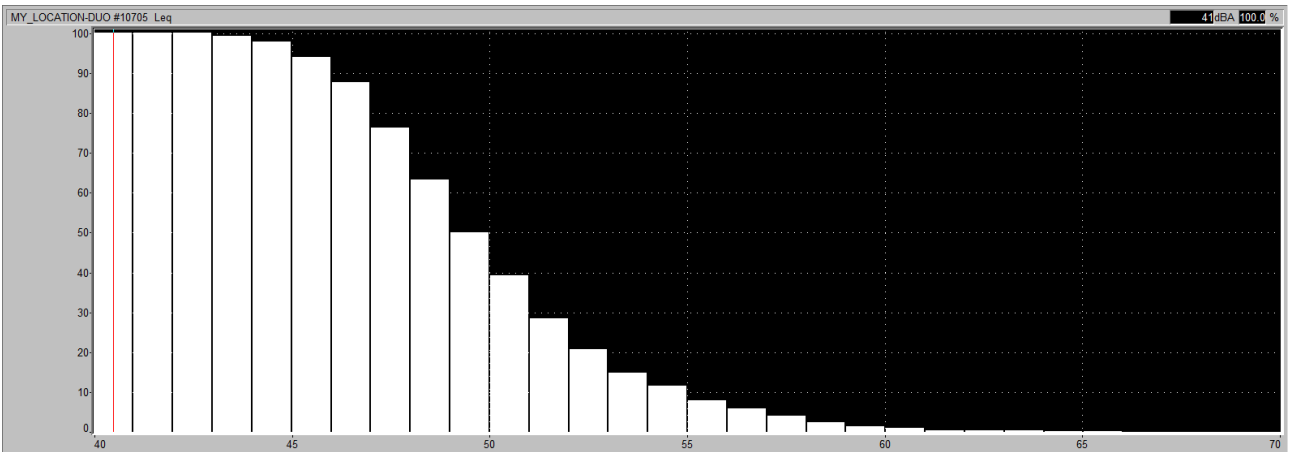
Luogo dei rilevamenti: edificio commerciale				Punto di misura: 43°54'8.26"N 12°53'5.48"E				
Nome misura	Data	Ora	Durata min	Leq(A) dB	Lmax dB(A)	Lmin dB(A)	L10 dB(A)	L90 dB(A)
1	15/06/2022	16.40	20	51.6	69.4	42.2	54.3	45.7
L95dB(A) = 44.6								
Note: /								

Operatore: Dott. Giulia Gallizioli Tecnico competente in acustica ambientale (n.12157) DDVAAM n. 87 del 28 aprile 2022	Strumentazione: Fonometro 01dB-Metravib 10705
Tipo di misura: diurna, tecnica MAOG	Misure: 1
Calibratore: Cal21 01dB-Metravib 34134118	Data: 15/06/2022 ora: 16.40
Ubicazione della postazione fonometrica: edificio commerciale	Note: traffico stradale

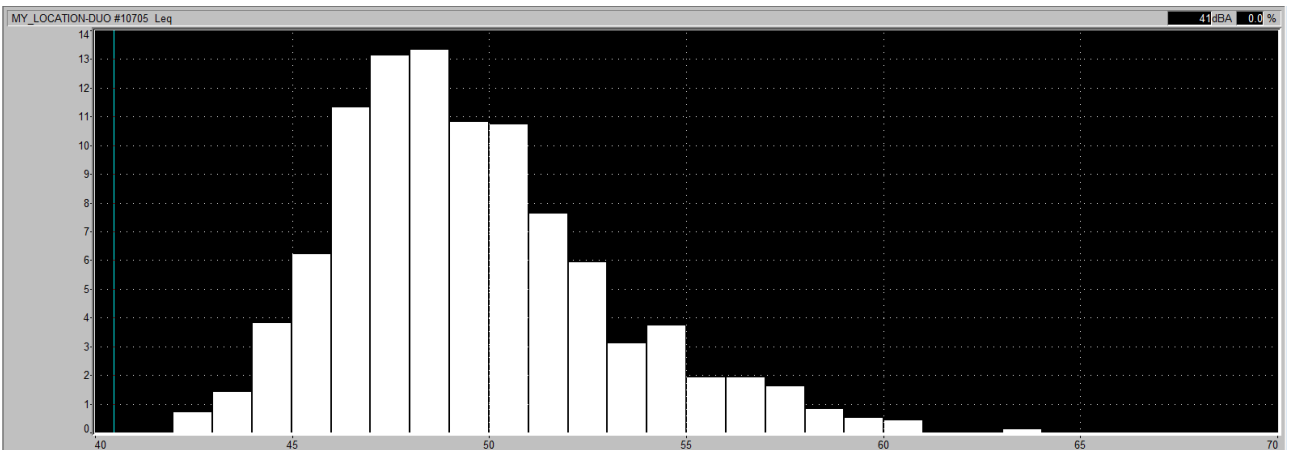
Storia Spettrale



Curva Cumulativa



Curva d'ampiezza



Inquadramento punto di misura



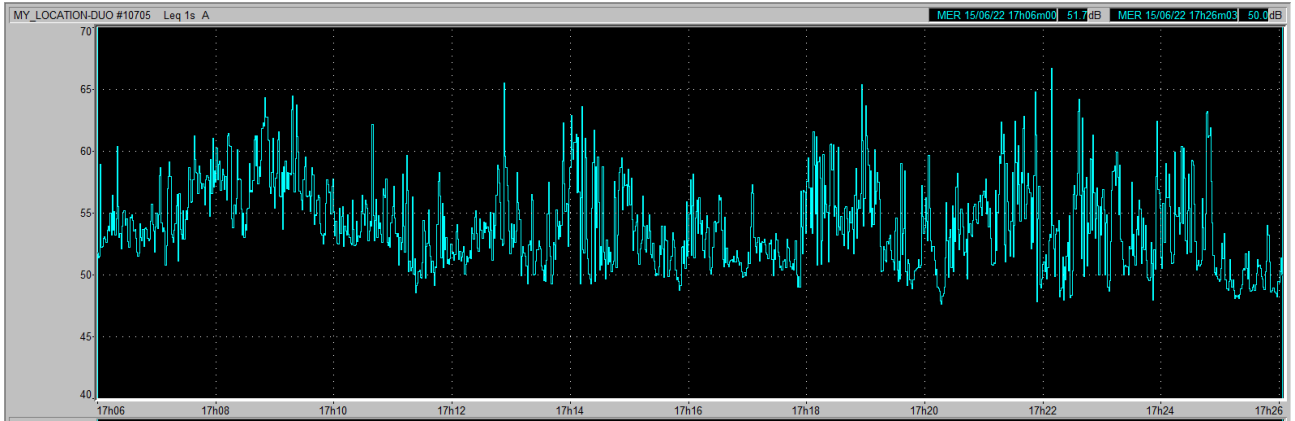
R3



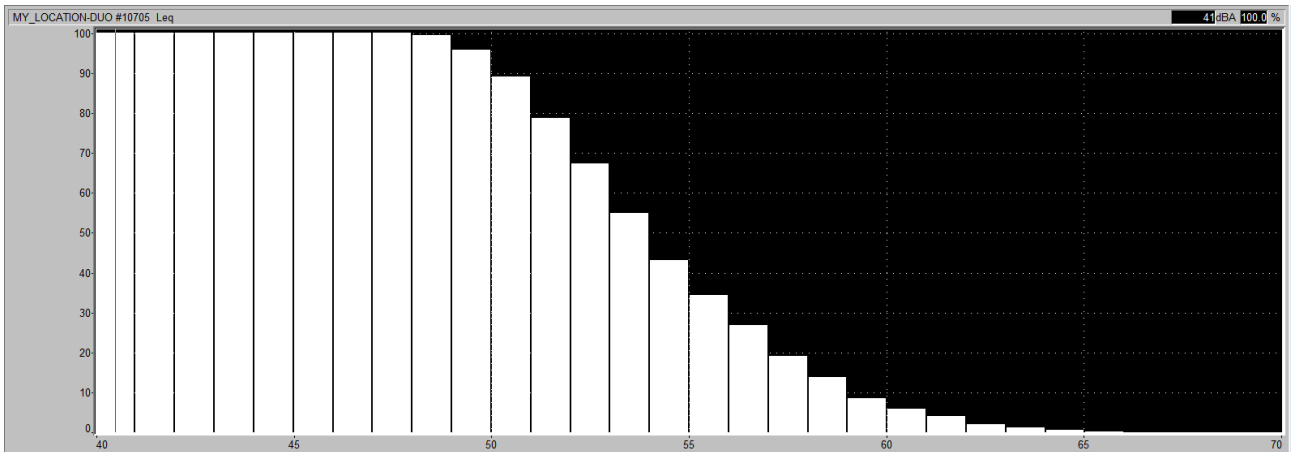
Luogo dei rilevamenti: edifici privati				Punto di misura: 43°54'19.51"N 12°53'17.57"E				
Nome misura	Data	Ora	Durata min	Leq(A) dB	Lmax dB(A)	Lmin dB(A)	L10 dB(A)	L90 dB(A)
1	15/06/2022	17.06	20	55.6	66.7	47.6	58.6	49.9
L95dB(A) = 49.2								
Note: /								

Operatore: Dott. Giulia Gallizioli Tecnico competente in acustica ambientale (n.12157) DDVAAM n. 87 del 28 aprile 2022	Strumentazione: Fonometro 01dB-Metravib 10705
Tipo di misura: diurna, tecnica MAOG	Misure: 1
Calibratore: Cal21 01dB-Metravib 34134118	Data: 15/06/2022 ora: 17.06
Ubicazione della postazione fonometrica: edifici privati	Note: /

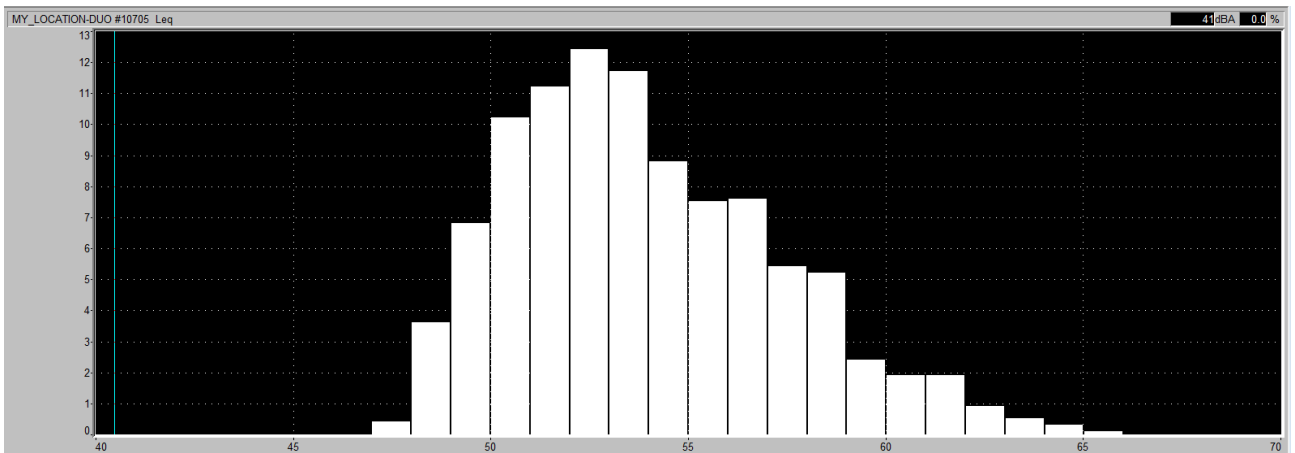
Storia Spettrale



Curva Cumulativa



Curva d'ampiezza



Inquadramento punto di misura



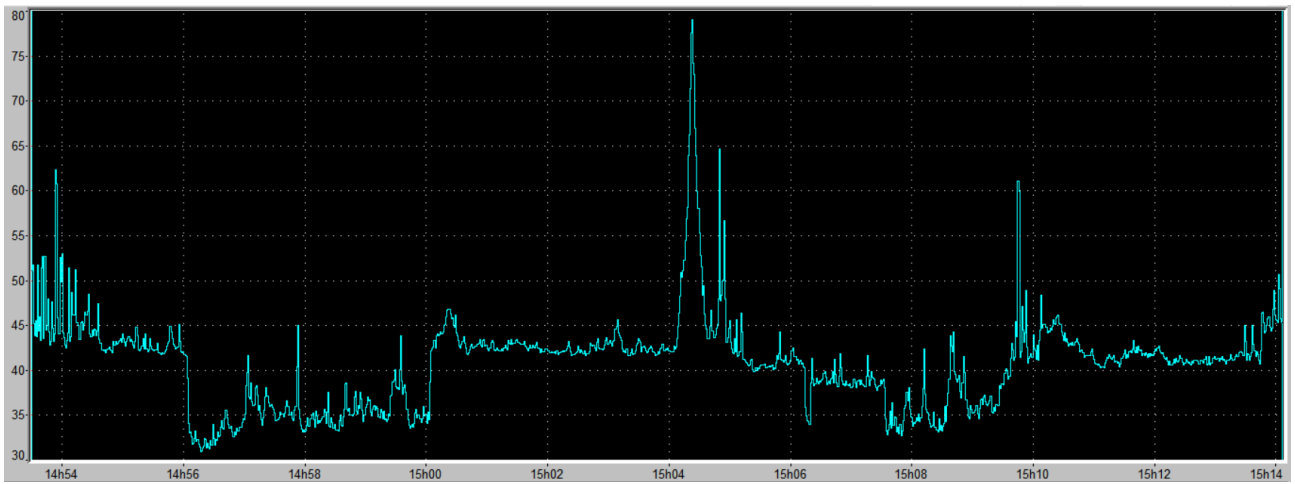
R4



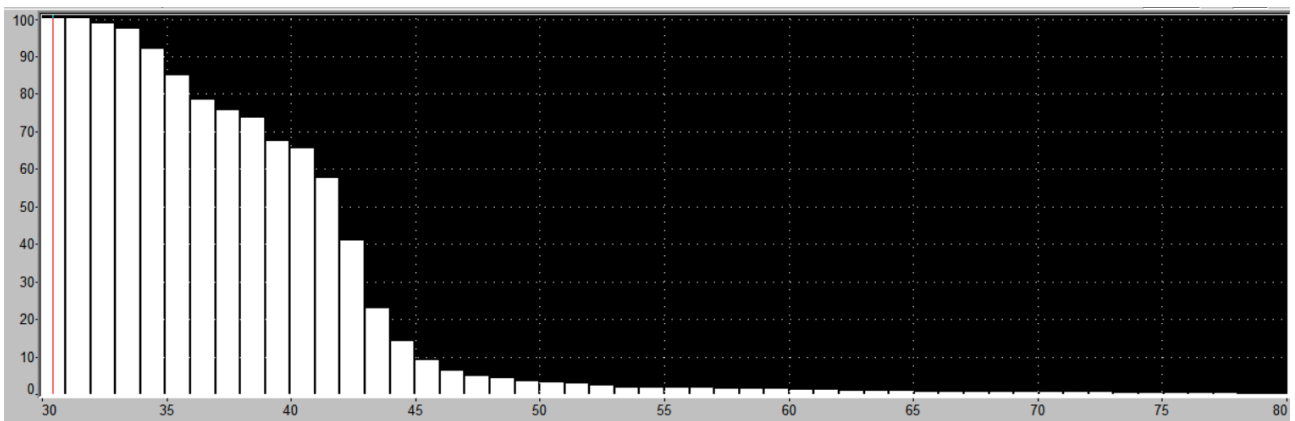
Luogo dei rilevamenti:				Punto di misura: 43°54'18.12 N 12°53'10.53E				
Nome misura	Data	Ora	Durat a min	Leq(A) dB	Lmax dB(A)	Lmin dB(A)	L10 dB(A)	L90 dB(A)
1	06/08/2022	14.53	20	53	79	31	45	34.5
L95dB(A) = 33.5								
Note: /								

Operatore: Dott. Giulia Gallizioli Tecnico competente in acustica ambientale (n.12157) DDVAAM n. 87 del 28 aprile 2022	Strumentazione: Fonometro 01dB-Metravib 10705
Tipo di misura: diurna, tecnica MAOG	Misure: 1
Calibratore: Cal21 01dB-Metravib 34134118	Data: ora:
Ubicazione della postazione fonometrica: edificio commerciale	Note: traffico stradale

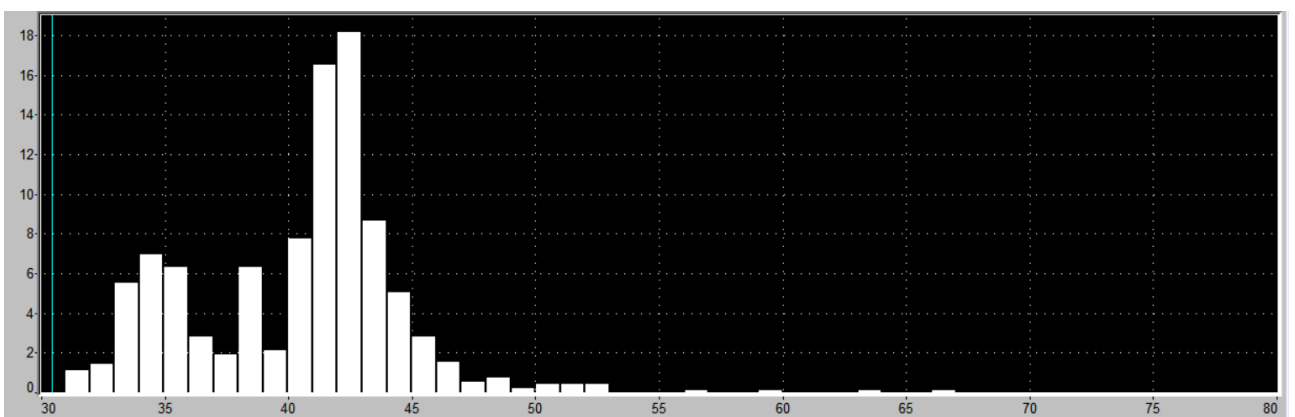
Storia Spettrale



Curva Cumulativa



Curva d'ampiezza



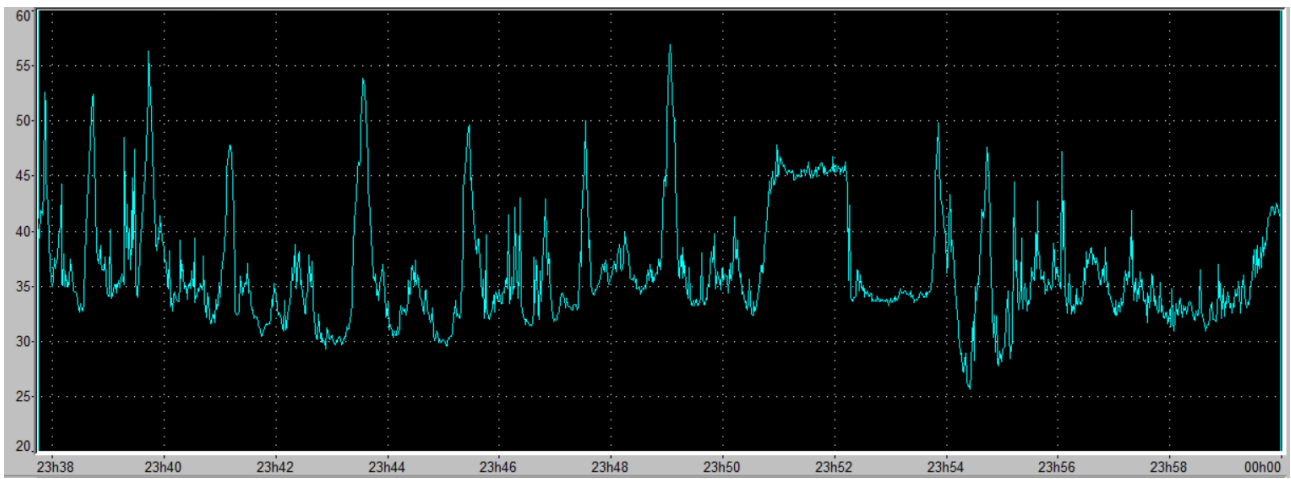
Inquadramento punto di misura



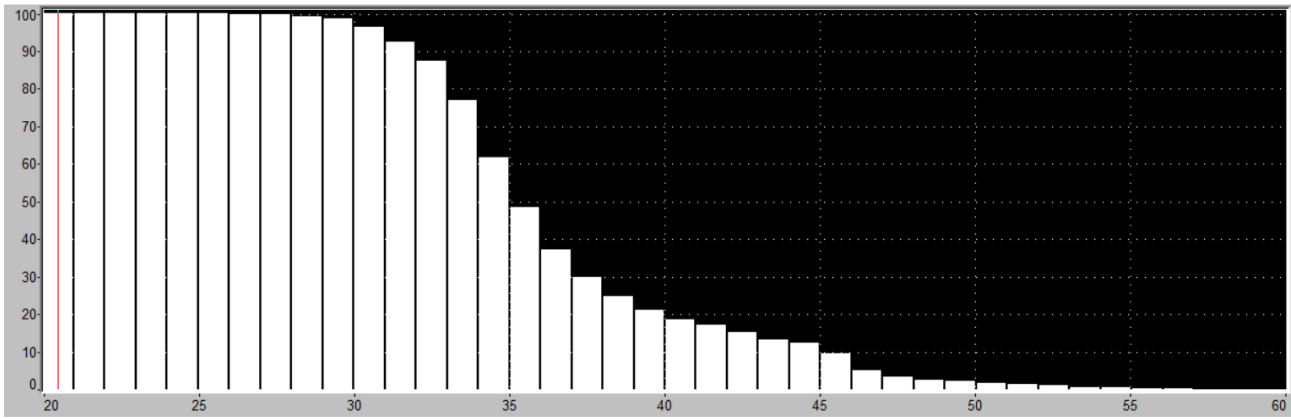
Luogo dei rilevamenti: edificio commerciale				Punto di misura: 43°54'8.26"N 12°53'5.48"E				
Nome misura	Data	Ora	Durata min	Leq(A) dB	Lmax dB(A)	Lmin dB(A)	L10 dB(A)	L90 dB(A)
2	31/08/22	23.30	00.00	40	56	25	44	31
L95dB(A) = 30								
Note: /								

Operatore: Dott. Giulia Gallizioli Tecnico competente in acustica ambientale (n.12157) DDVAAM n. 87 del 28 aprile 2022		Strumentazione: Fonometro 01dB-Metravib 10705	
Tipo di misura: diurna, tecnica MAOG		Misure: 2	
Calibratore: Cal21 01dB-Metravib 34134118		Data: 31/08/22 ora: 23.30	
Ubicazione della postazione fonometrica: edificio commerciale		Note:	

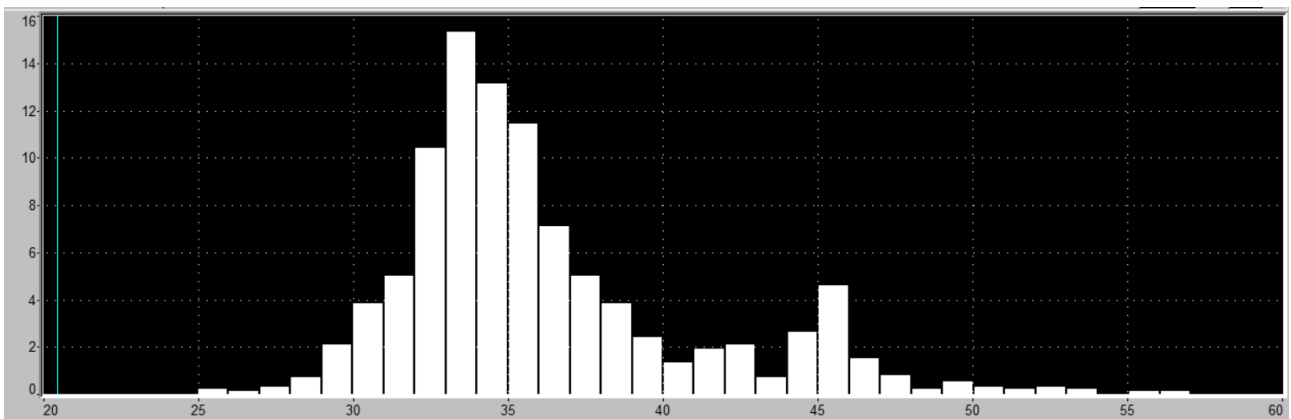
Storia Spettrale



Curva Cumulativa



Curva d'ampiezza



Inquadramento punto di misura



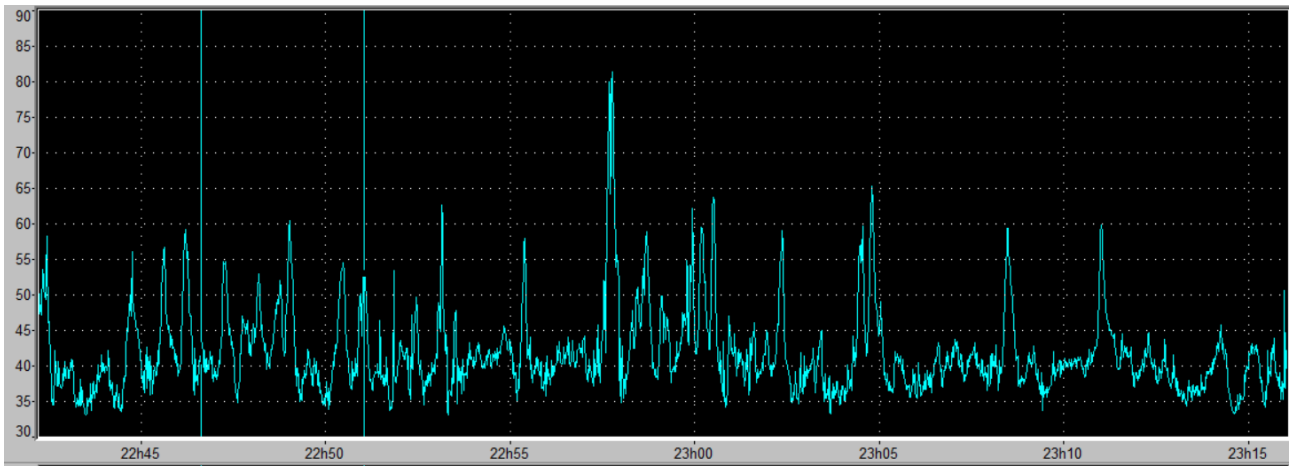
R3



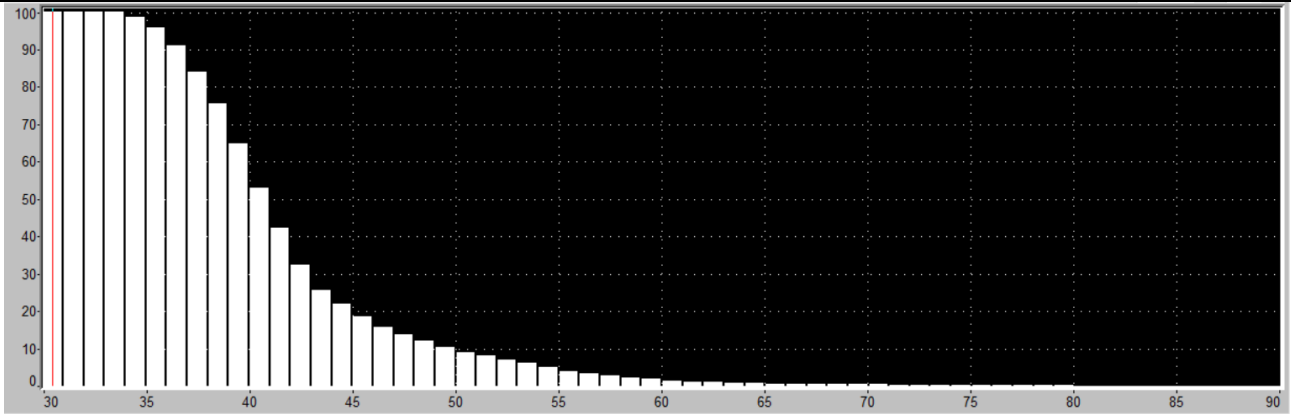
Luogo dei rilevamenti: edifici privati				Punto di misura: 43°54'19.51"N 12°53'17.57"E				
Nome misura	Data	Ora	Durata min	Leq(A) dB	Lmax dB(A)	Lmin dB(A)	L10 dB(A)	L90 dB(A)
2	31/08/22	22.42	30	54	81	33	49	36
L95dB(A) = 35 Note: /								

Operatore: Dott. Giulia Gallizioli Tecnico competente in acustica ambientale (n.12157) DDVAAM n. 87 del 28 aprile 2022	Strumentazione: Fonometro 01dB-Metravib 10705
Tipo di misura: diurna, tecnica MAOG	Misure: 2
Calibratore: Cal21 01dB-Metravib 34134118	Data: 31/08/22 ora: 22.42
Ubicazione della postazione fonometrica: edifici privati	Note: /

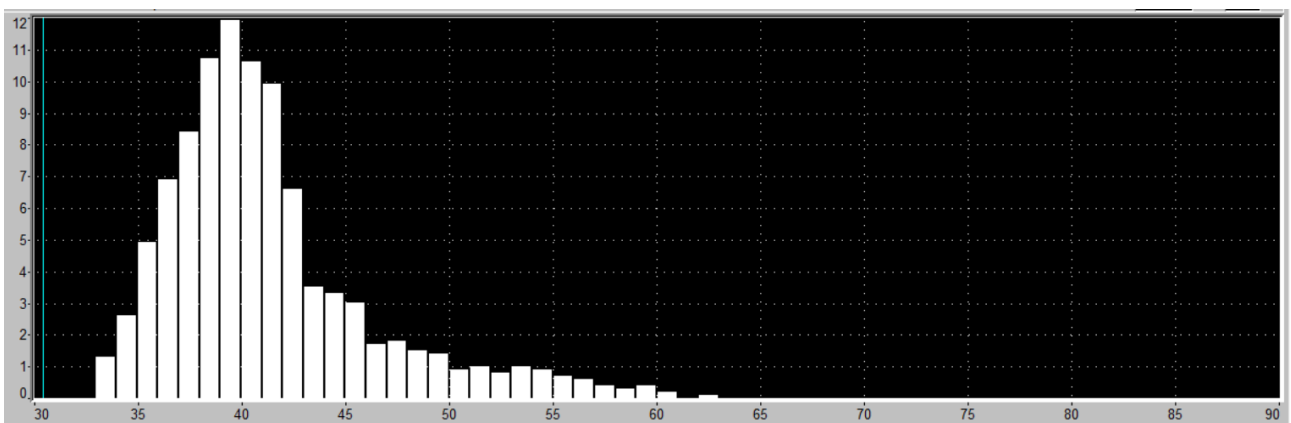
Storia Spettrale



Curva Cumulativa



Curva d'ampiezza



Inquadramento punto di misura



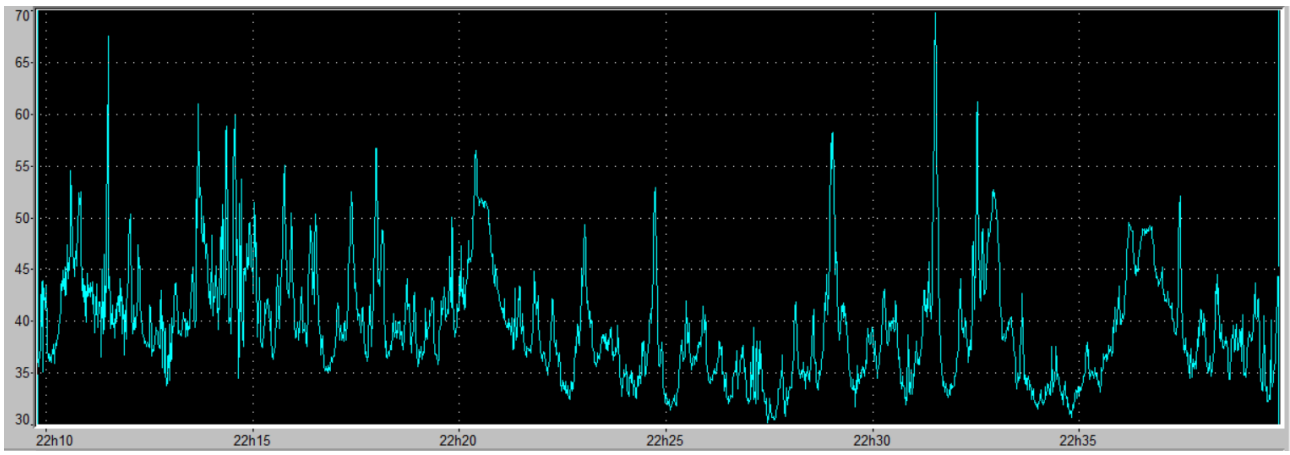
R4



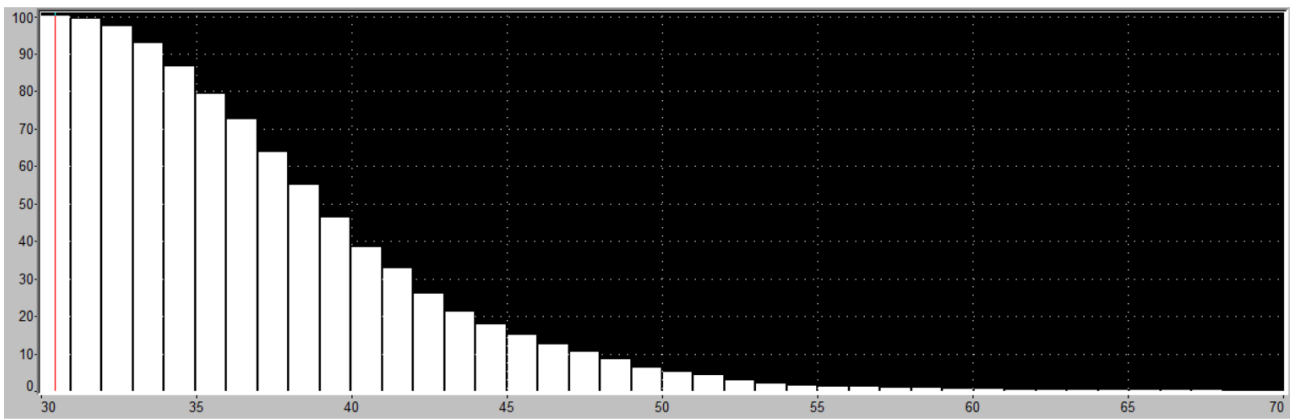
Luogo dei rilevamenti:				Punto di misura: 43°54'18.12 N 12°53'10.53E				
Nome misura	Data	Ora	Durata min	Leq(A) dB	Lmax dB(A)	Lmin dB(A)	L10 dB(A)	L90 dB(A)
2	31/08/22	22.09	30	45	69	30	47	33
L95dB(A) = 32.5								
Note: /								

Operatore: Dott. Giulia Gallizioli Tecnico competente in acustica ambientale (n.12157) DDVAAM n. 87 del 28 aprile 2022	Strumentazione: Fonometro 01dB-Metravib 10705
Tipo di misura: diurna, tecnica MAOG	Misure: 2
Calibratore: Cal21 01dB-Metravib 34134118	Data: 31/08/22 ora:
Ubicazione della postazione fonometrica: edifici commerciale	Note:

Storia Spettrale



Curva Cumulativa



Curva d'ampiezza

