

COMUNE DI**LUCERA E TROIA (FG)****PROGETTO**

Progetto relativo alla costruzione ed esercizio di un impianto agrivoltaico con accumulo e relative opere di connessione alla rete elettrica nazionale da realizzarsi in agro di Lucera e Troia (FG), denominato "LUCERA" e avente potenza moduli pari a 30,86 MWp, potenza A.C. 25 MW, accumulo pari a 5 MW e potenza totale in immissione pari a 30 MW

**ELABORATO****Inquadramento opere su PPTR Componenti****IDENTIFICAZIONE ELABORATO**

LIV. PROG.	VERSIONE	TIPO DOC.	CODICE PROGETTO	CODICE ELABORATO	DATA	SCALA
PD	01	EG	ITOPW003.071028	ITOPW003.PD.01.EG.VIA3_PPTR	02/2023	1:40.000

REVISIONI

REV	DATA	AUTORE	DESCRIZIONE	VER.	APP.
1.0	02/2023	MAYA	Piano Paesaggistico Territoriale Regionale	IVC	

PROGETTAZIONE**Maya Engineering S.r.l.**

Via M. D'Azeglio 2, 70017, Putignano (BA)
T: +39 080 8937976 | E: info@maya-eng.com
CF e P.IVA 08365980724

GRUPPO DI LAVORO

Dott. Ing. Vito Calio
Via Nazario Sauro n.22, 70017, Putignano (BA)
M: +39 328 4819015
E: v.calio@maya-eng.com

SPAZIO RISERVATO AGLI ENTI**RICHIEDENTE**

AMBRA SOLARE 3 S.r.l.
Via Tevere 41, Roma (RM)
CAP 00187



LEGENDA

- IMPIANTO_LUCERA-TROIA
- ELETTRDOTTO_MV_RING
- Elettrodotto_MT
- SdU
- Storage
- Elettrodotto_AT
- SE_TROIA
- LIMITI AMMINISTRATIVI
- Aree umide
- Formazioni arbustive in evoluzione naturale
- Prati e pascoli naturali
- Aree di rispetto dei boschi
- Boschi

LUCERA

TROIA

FOGGIA

FOGGIA

1:40 000

ORSARA DI PUGLIA

ORSARA DI PUGLIA

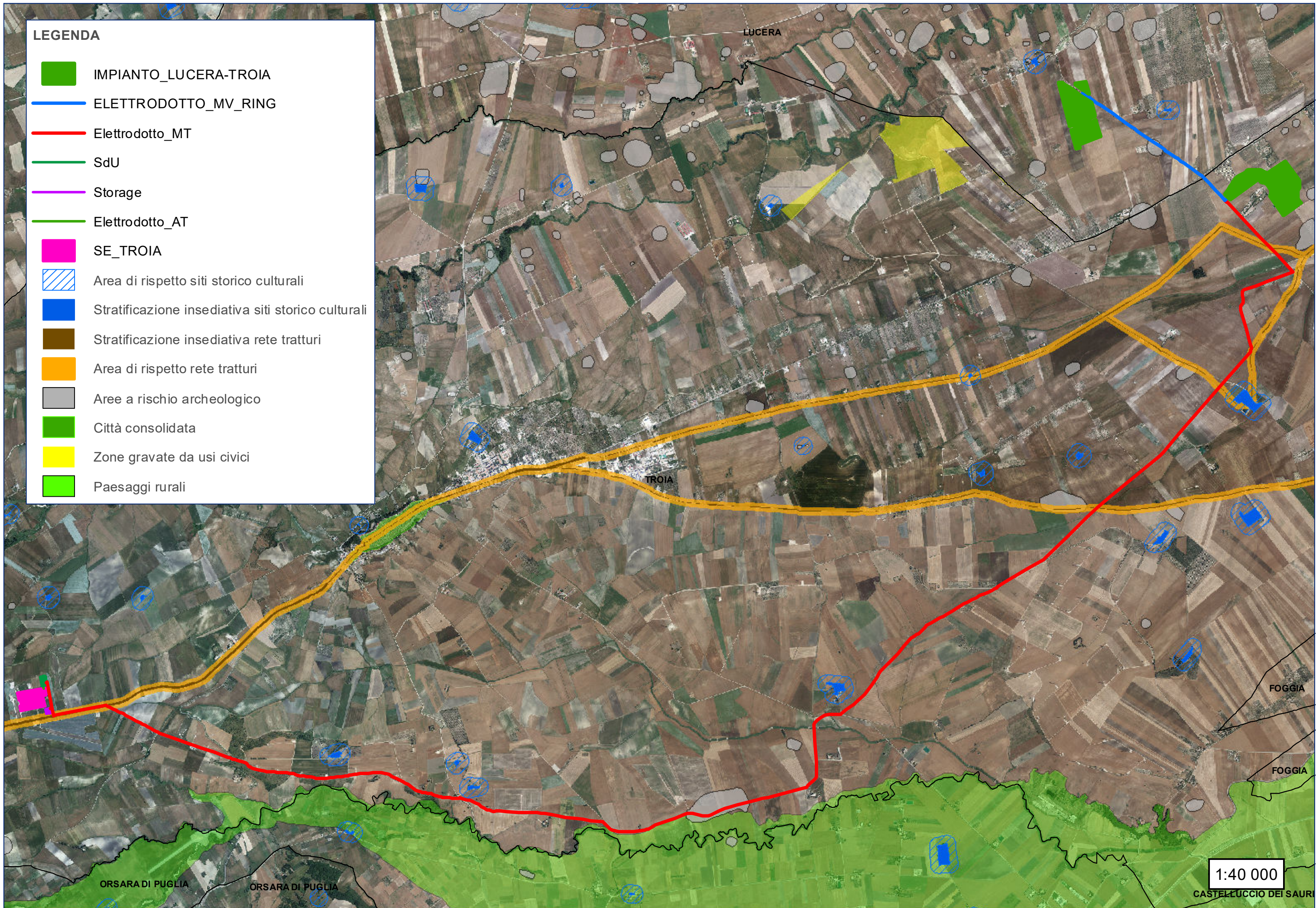
CASTELLUCCIO DEI SAURI

LEGENDA








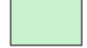
-  ELETTRODOTTO_MV_RING
-  Elettrodotto_MT
-  SdU
-  Storage
-  Elettrodotto_AT
-  IMPIANTO_LUCERA-TROIA
-  SE_TROIA
-  SE_TROIA
-  Strade a valenza paesaggistica
-  Strade panoramiche

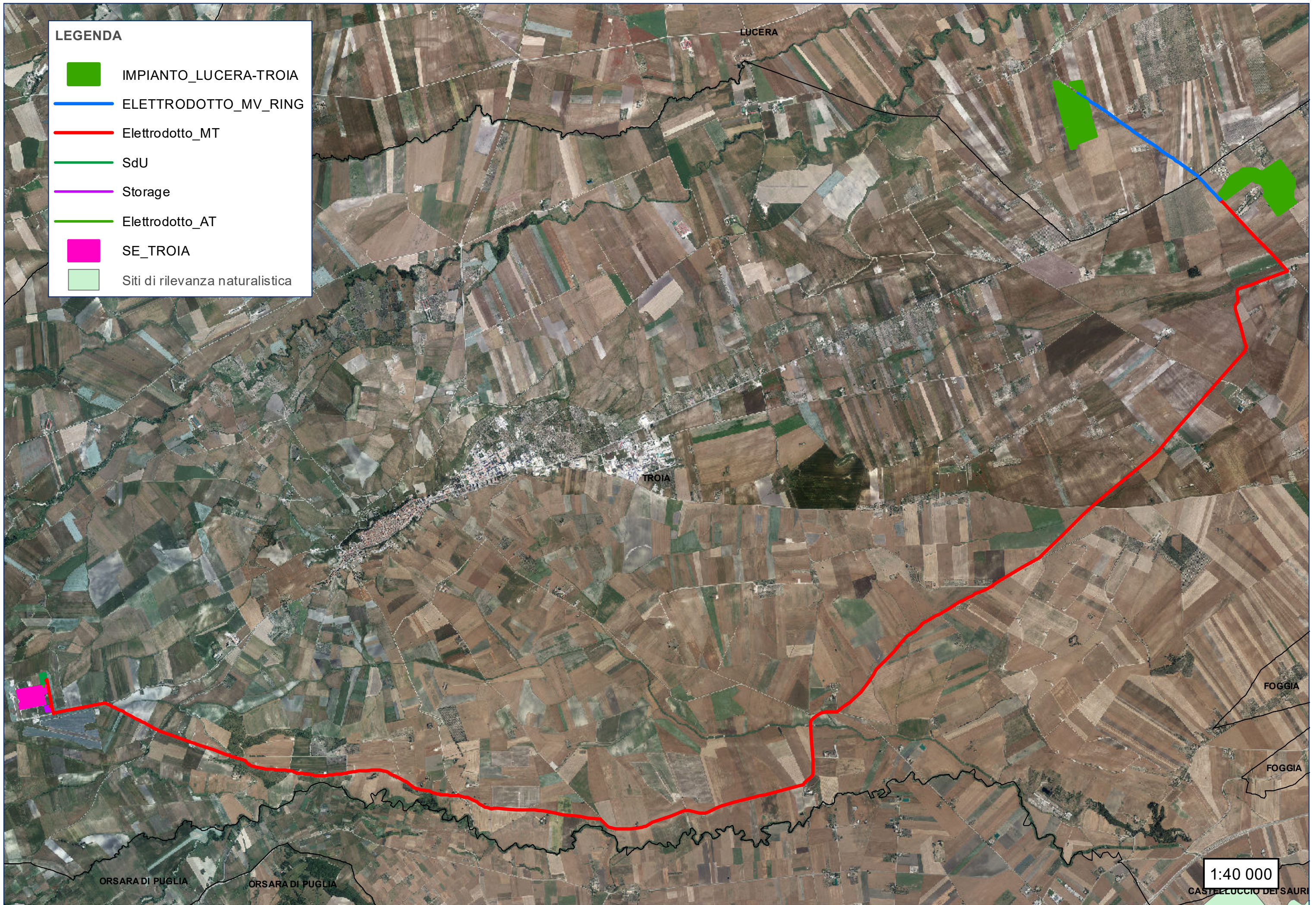


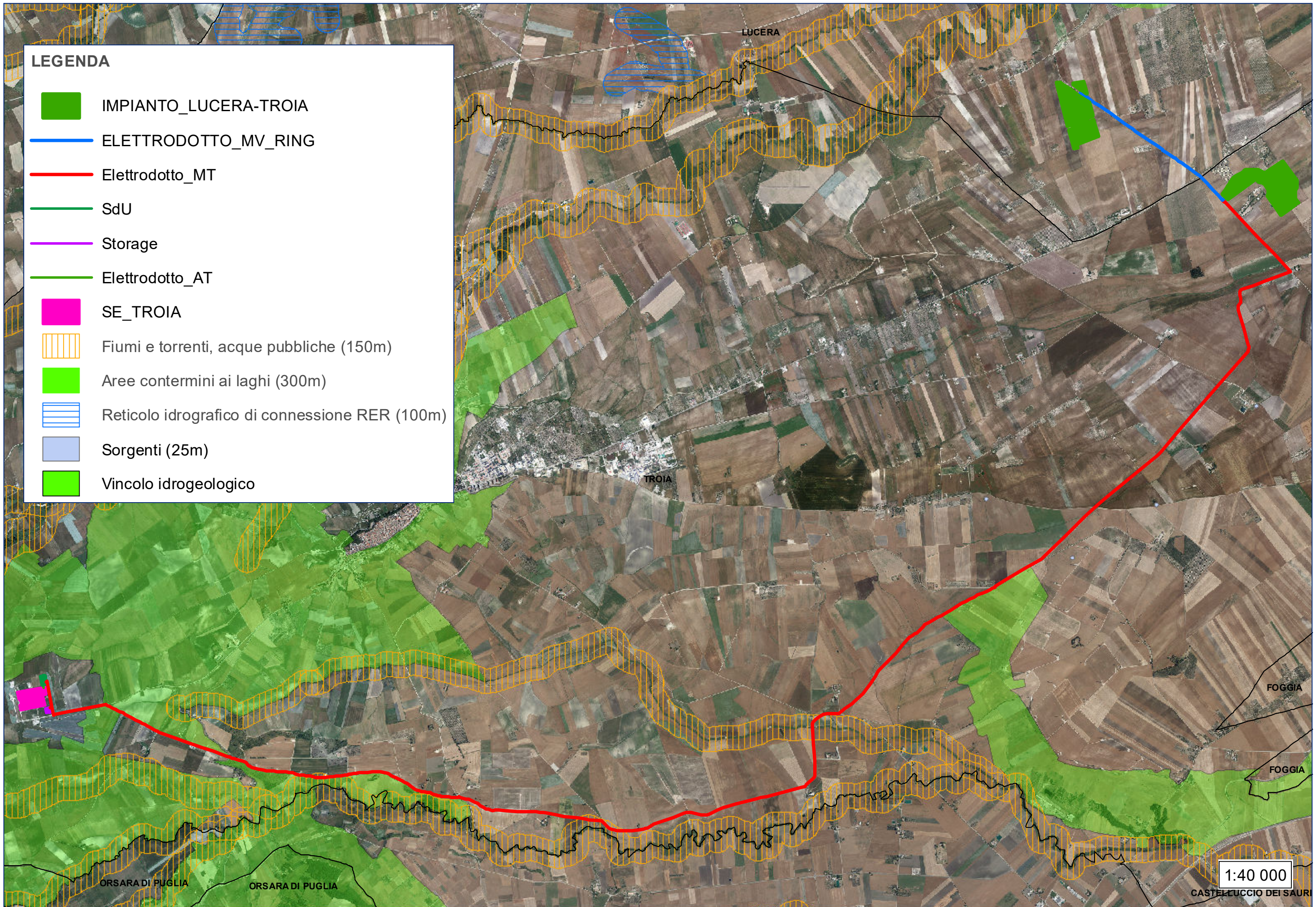




LEGENDA

-  IMPIANTO_LUCERA-TROIA
-  ELETTRDOTTO_MV_RING
-  Elettrodotto_MT
-  SdU
-  Storage
-  Elettrodotto_AT
-  SE_TROIA
-  Siti di rilevanza naturalistica





LEGENDA

- IMPIANTO_LUCERA-TROIA
- ELETTRDOTTO_MV_RING
- Elettrodotto_MT
- SdU
- Storage
- Elettrodotto_AT
- SE_TROIA
- Fiumi e torrenti, acque pubbliche (150m)
- Aree contermini ai laghi (300m)
- Reticolo idrografico di connessione RER (100m)
- Sorgenti (25m)
- Vincolo idrogeologico

1:40 000

CASTELLUCCIO DEI SAURI

ORSARA DI PUGLIA

ORSARA DI PUGLIA

FOGGIA

FOGGIA

LUCERA

TROIA