

LEGENDA

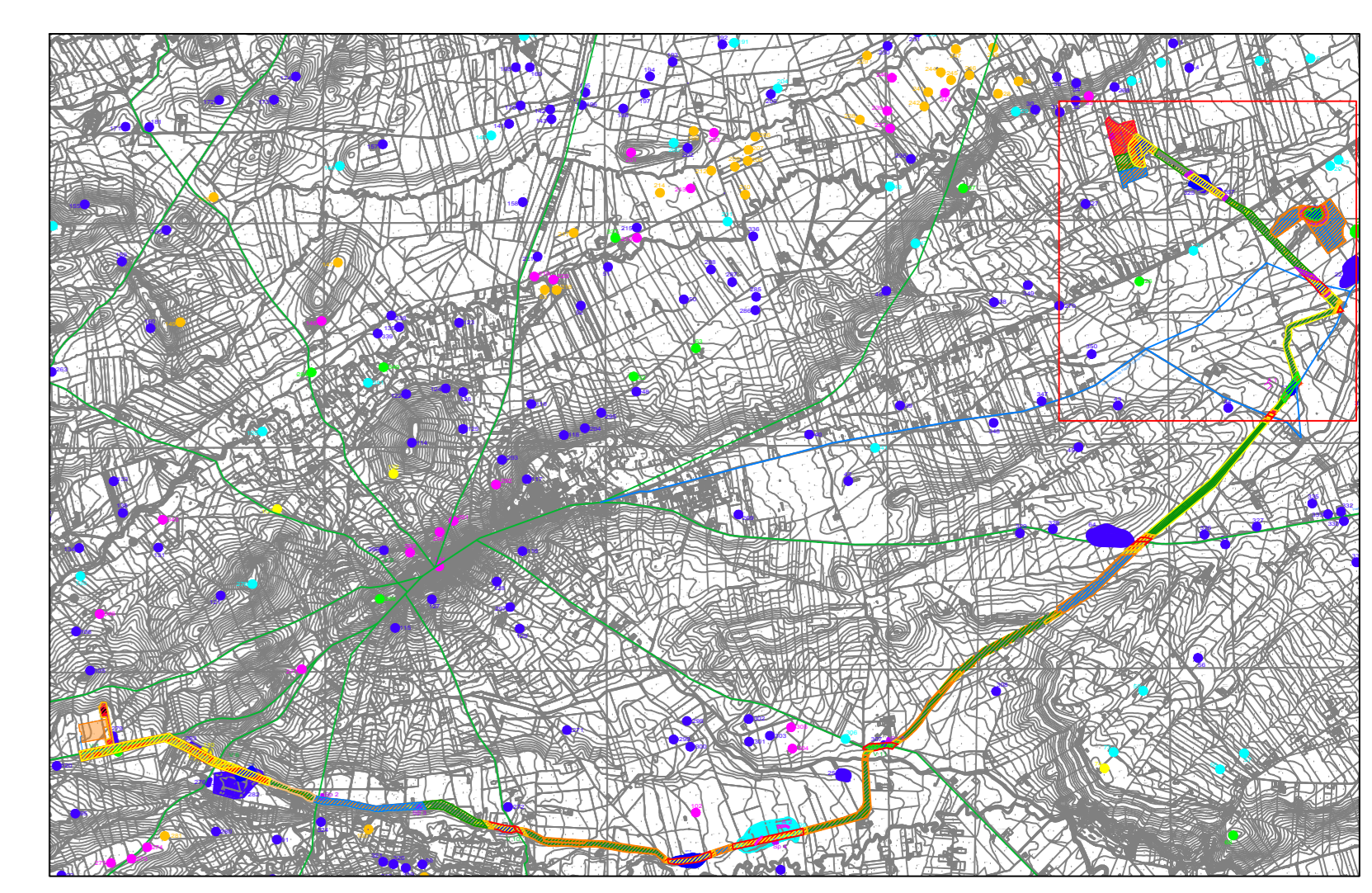
- Siti Preistorici
- Siti Protostorici
- Siti Dauni
- Siti Romani
- Siti Medievali
- Siti Pluristratificati
- Siti non determinabili
- Viabilità antica
- Tratturi
- Anomalia da foto aerea
- Materiale Sporadico
- U.T.


Grado di rischio archeologico

Alto	Basso
Medio-Alto	Molto Basso
Medio	

Grado di potenziale archeologico

0	6
1	7
2	8
3	9
4	10
5	



COMUNE DI LUCERA E TROIA						
PROGETTO						
Progetto relativo alla costruzione ed esercizio di un impianto agrivoltaico con accumulo e relative opere di connessione alla rete elettrica nazionale da realizzarsi in agro di Lucera e Troia (FG), denominato "LUCERA" e avente potenza moduli pari a 30,86 MWp, potenza A.C. 25 MW, accumulo pari a 5 MW e potenza totale in immissione pari a 30 MW						
						
ELABORATO						
LAYOUT PRELIMINARE SU BASE CTR						
IDENTIFICAZIONE ELABORATO						
LEN. PROG.	TIPO. DOC.	COD. DOC.	CODICE PROGETTO	CODICE ELABORATO	DATA	SCALA
PD	01	EG	ITOPW003.071028	ITOPW003.PD.01.EG.WA2_2.RIA1	07/2022	1:5.000
REVISIONI						
REV.	DATA	AUTORE	DESCRIZIONE	VERIFICATO	APPROVATO	
1.0	07/2022	MAYA	Carta del rischio e del potenziale archeologico 1/5	IVC		
PROGETTAZIONE	GRUPPO DI LAVORO					
	Giulio D'Amelio Nicola Gaspari					
Maya Engineering S.r.l. Via Marconi, 2/Ampio 2, 70017, Puglia (BA) T. +39 080 983791 - G. Indraganti-imp.com C.F. e P.IVA 0836980724						
SPAZIO RISERVATO AGLI ENTI	RICHIEDENTE					
	Ambra Solare S.r.l.					