

LEGENDA

- Siti Preistorici
- Siti Protostorici
- Siti Dauni
- Siti Romani
- Siti Medievali
- Siti Pluristratificati
- Siti non determinabili

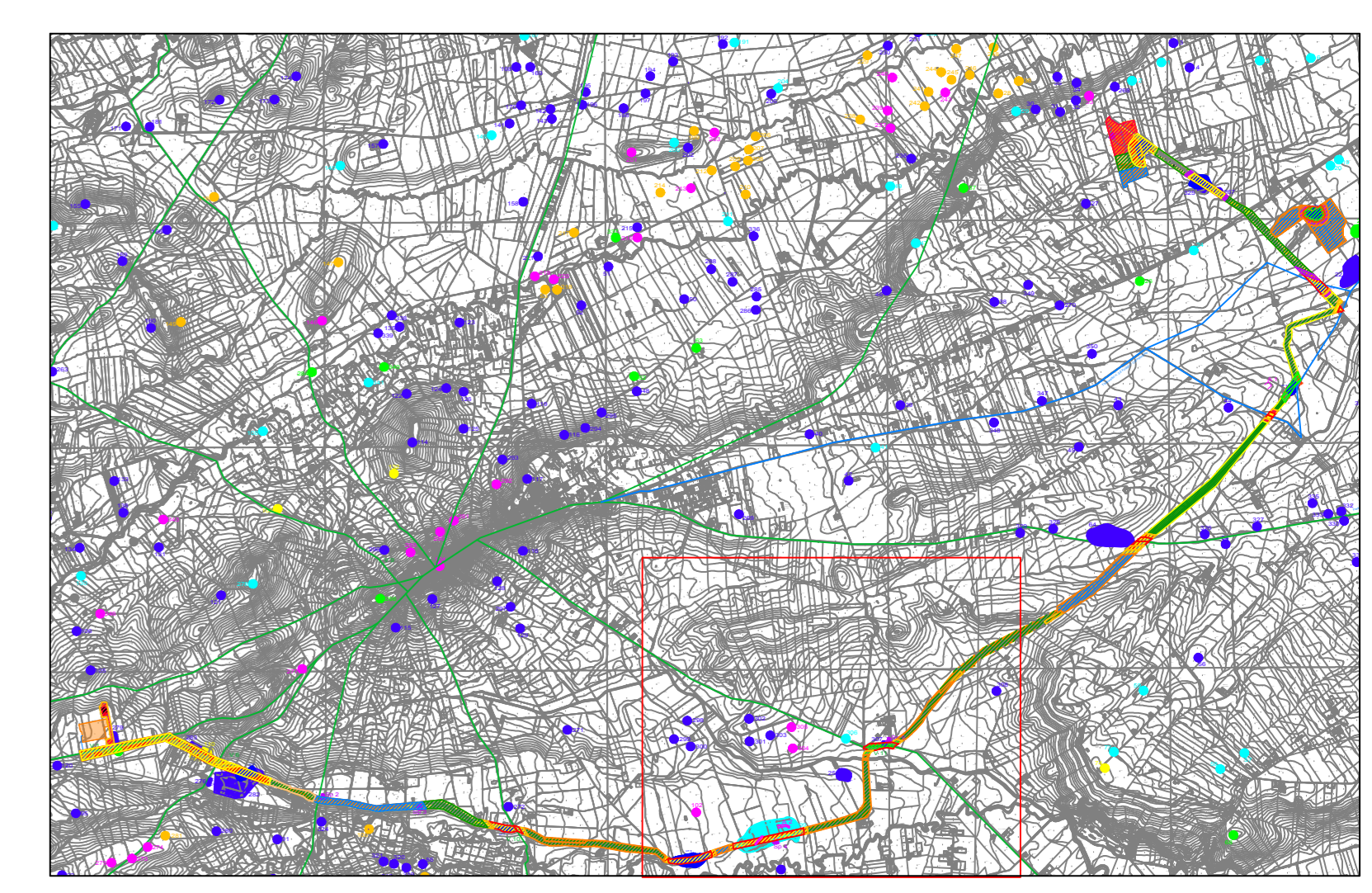
- Viabilità antica
- Tratturi
- Anomalia da foto aerea
- Materiale Sporadico
- U.T.

Grado di rischio archeologico

 Alto	 Basso
 Medio-Alto	 Molto Basso
 Medio	

Grado di potenziale archeologico

 0	 6
 1	 7
 2	 8
 3	 9
 4	 10
 5	



COMUNE DI LUCERA E TROIA						
PROGETTO						
Progetto relativo alla costruzione ed esercizio di un impianto fotovoltaico con accumulo e relative opere di connessione alla rete elettrica nazionale da realizzarsi in agro di Lucera e Troia (FG), denominato "LUCERA" e avente potenza moduli pari a 30,86 MWp, potenza A.C. 25 MW, accumulo pari a 5 MW e potenza totale in immissione pari a 30 MW						
ELABORATO						
LAYOUT PRELIMINARE SU BASE CTR						
IDENTIFICAZIONE ELABORATO						
LEN. PROG.	DATA	COD. DOC.	CODICE PROGETTO	CODICE ELABORATO	DATA	SCALA
PD	01	EG	ITOPW003.071028	ITOPW003.PD.01.EG.WA2_2.RIA3	07/2022	1:5.000
REVISIONI		DESCRIZIONE		VERIFICATO	APPROVATO	
REV	DATA	AUTORE	DESCRIZIONE			
1.0	07/2022	MAYA	Carta del rischio e del potenziale archeologico 3/5			IVC
PROGETTAZIONE			GRUPPO DI LAVORO			
Maya Engineering S.r.l. Via Marconi, 2/Ampio 2, 70027, Puglia (BA) T. +39 080 863791 - G. mayer@maye.com C.F. e P.IVA 0836980724			Giulio D'Amelio Nicola Gaspari			
SPAZIO RISERVATO AGLI ENTI			RICHIEDENTE			
			Ambra Solare S.r.l.			