

LEGENDA

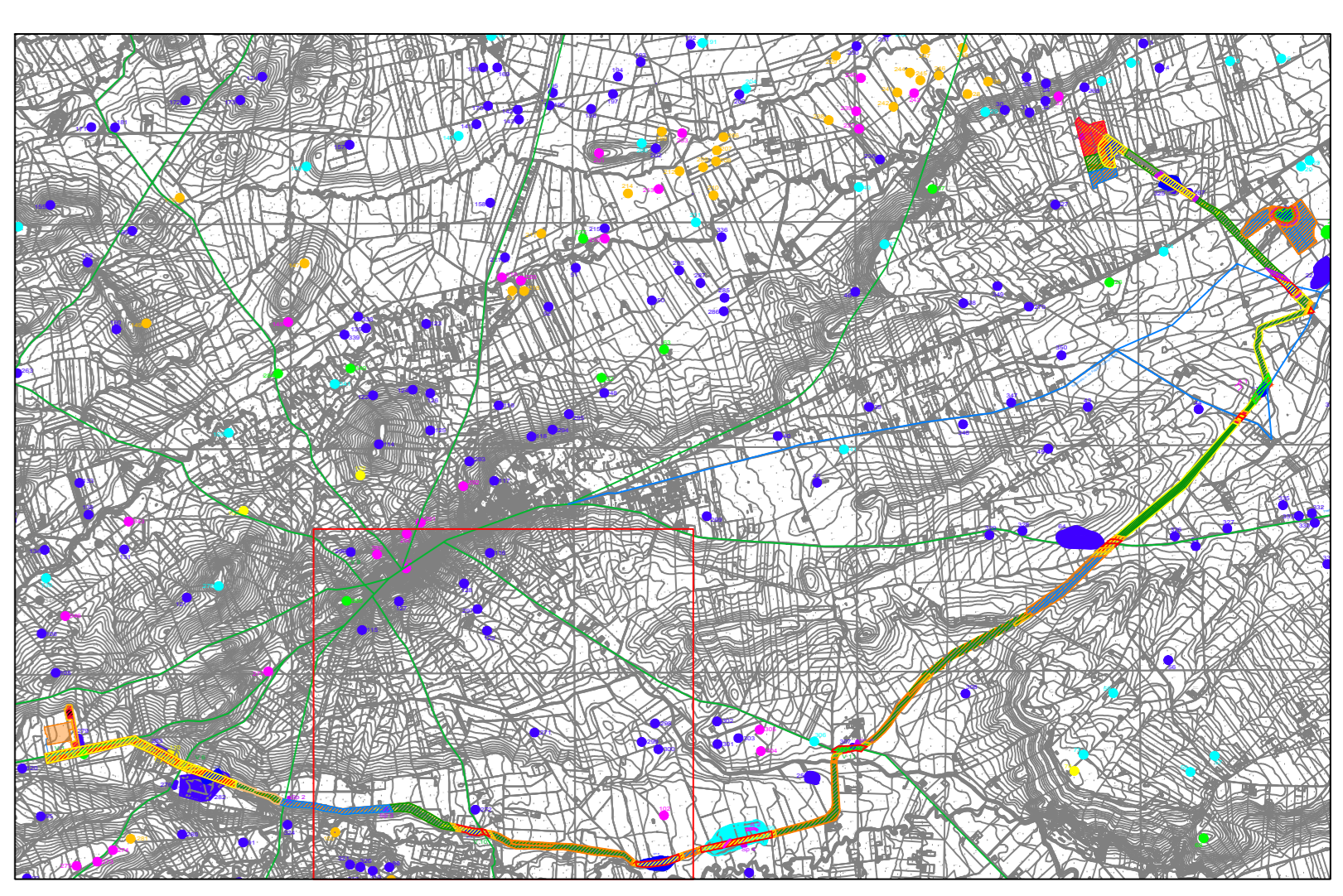
- Siti Preistorici
- Siti Protostorici
- Siti Dauni
- Siti Romani
- Siti Medievali
- Siti Pluristratificati
- Siti non determinabili
- Viabilità antica
- Tratturi
- Anomalia da foto aerea
- Materiale Sporadico
- U.T.

Grado di rischio archeologico

- Alto
- Medio
- Medio-Alto
- Basso
- Molto Basso

Grado di potenziale archeologico

- 0
- 1
- 2
- 3
- 4
- 5
- 6
- 7
- 8
- 9
- 10



COMUNE DI LUCERA E TROIA						
PROGETTO						
Progetto relativo alla costruzione ed esercizio di un impianto agrivoltaico con accumulo e relative opere di connessione alla rete elettrica nazionale da realizzarsi in agro di Lucera e Troia (FG), denominato "LUCERA" e avente potenza moduli pari a 30,86 MWp, potenza A.C. 25 MW, accumulo pari a 5 MW e potenza totale in immissione pari a 30 MW						
ELABORATO						
LAYOUT PRELIMINARE SU BASE CTR						
IDENTIFICAZIONE ELABORATO						
LEN. PROG.	TPD. DOC.	COD. DOC.	CODICE PROGETTO	CODICE ELABORATO	DATA	SCALA
PD	01	EG	ITOPW003.071028	ITOPW003.PD.01.EG.VA2_2.RI4	07/2022	1:5.000
REVISIONI		DESCRIZIONE		VERIFICATO	APPROVATO	
REV	DATA	AUTORE	DESCRIZIONE	IVC		
1.0	07/2022	MAYA	Carta del rischio e del potenziale archeologico 4/5	IVC		
PROGETTAZIONE			GRUPPO DI LAVORO			
Maya Engineering S.r.l. Via Marconi, 2/Ampio 2, 70017, Puglia (BA) T. +39 080 963791 - G. Indraghi@maye.com C.F. e P.IVA 083988724			Giulio D'Amelio Nicola Gaspari			
			RICHIEDENTE			
SPAZIO RISERVATO AGLI ENTI			Ambra Solare S.r.l.			