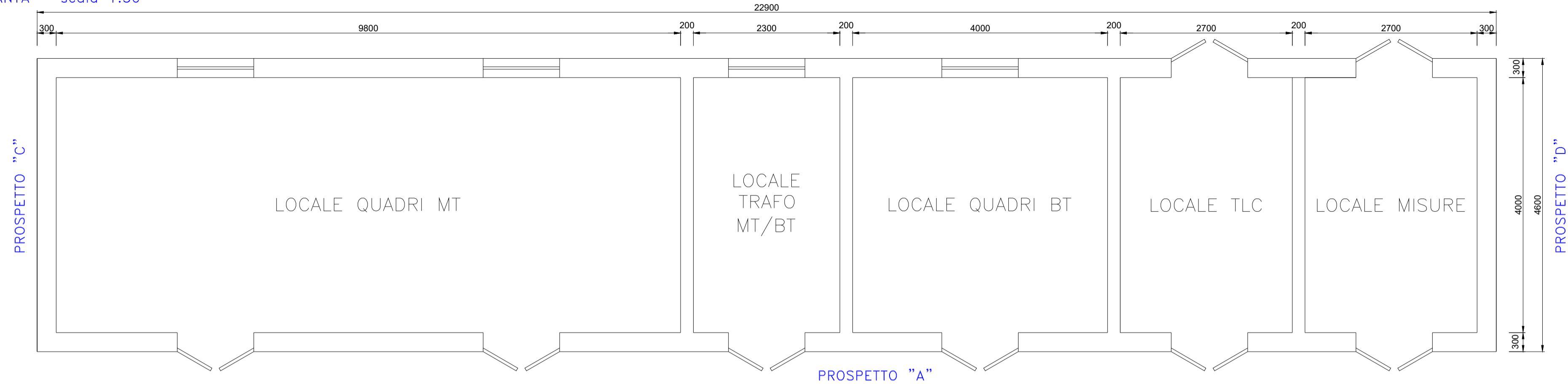


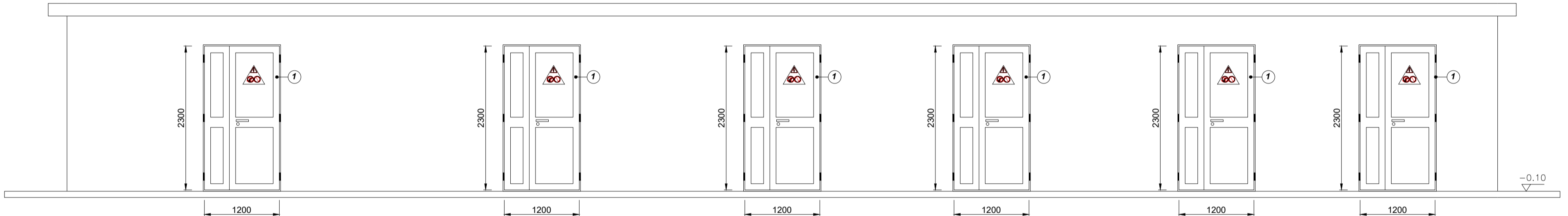
PIANTA - scala 1:50

PROSPETTO "B"

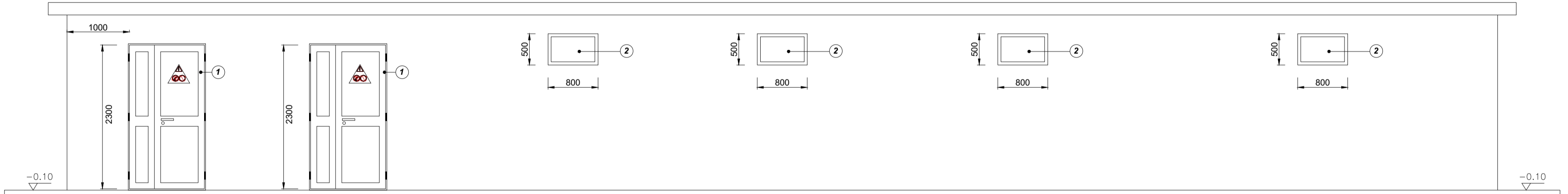


PROSPETTO "A" - scala 1:50

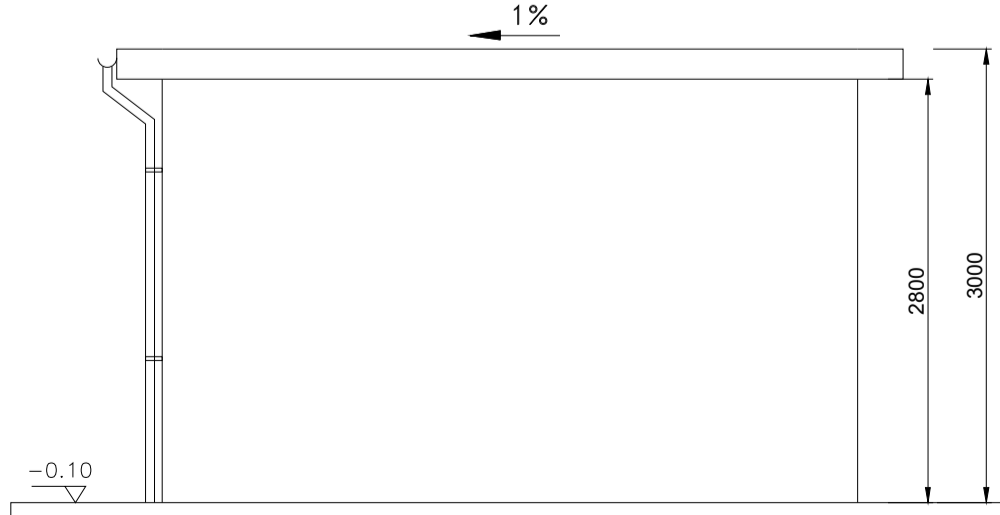
PROSPETTO "A"



PROSPETTO "B" - scala 1:50



PROSPETTO "C" - scala 1:50



PROSPETTO "D" - scala 1:50



LEGENDA

① Porta con infissi in alluminio
 ② Finestra con infissi in alluminio

QUOTE ESPRESSE IN MILLIMETRI
 ELAVAZIONI ESPRESSE IN METRI

ATTENZIONE
 Per la posizione di tubazioni (afferentati al locale), pozzetti per coperterio, cavi MT, acque meteoriche, rete di terra, consultare gli elaborati di riferimento.

ATTENZIONE
 Tutti gli infissi e i serramenti saranno in alluminio con taglio termico. Per le caratteristiche termiche e fisiche dei materiali consultare il capitolato speciale d'appalto - prescrizioni tecniche.

LOCALE QUADRI MT, TRAF0
 Locali con sistema di ventilazione forzato. Le aperture di areazione di ciascuna porta, ottenute con sistemi di alette fisse, devono garantire, una superficie minima pari a 4000 cm².

LOCALE BT, TLC E MISURE
 Locali con sistema di condizionamento. Le porte di accesso saranno dotate di vetro camera. Le aperture di areazione, previste su ciascuna porta, saranno dotate di serrando in sovrappressione.

ATTENZIONE
 LA QUOTA 0,00 E' RIFERITA AL PIANO FINITO DELLE FONDAZIONI DELLE APPARECCHIATURE AT

DIMENSIONAMENTO SOLAIO PRIMO IMPALCATO
 Carico uniformemente distribuito minimo pari a 500 daN/m².

COMUNE DI
LUCERA E TROIA (FG)

PROGETTO

Progetto relativo alla costruzione ed esercizio di un impianto agrivoltaico con accumulo e relative opere di connessione alla rete elettrica nazionale da realizzarsi in agro di Lucera e Troia (FG), denominato "LUCERA" e avente potenza moduli pari a 30,86 MWp, potenza A.C. 25 MW, accumulo pari a 5 MW e potenza totale in immissione pari a 30 MW



ELABORATO
Locali Tecnologici

IDENTIFICAZIONE ELABORATO						
LIV. PROG.	VERSIONE	TIPO DOC.	CODICE PROGETTO	CODICE ELABORATO	DATA	SCALA
PD	01	EG	ITOPW003.071028	ITOPW003.PD.01.EG.VIA2_SdULC	02/2023	1:50
REVISIONI						
REV	DATA	AUTORE	DESCRIZIONE		VER.	APP.
1.0	02/2023	MAYA	Locali Tecnologici		IVC	

<p>PROGETTAZIONE</p> <p>MAYA Engineering</p> <p>Maya Engineering S.r.l. Via M. D'Azeglio 2, 70017, Putignano (BA) T. +39 080 8837974 E. info@maya-eng.com CF e P.IVA 08365980724</p>	<p>GRUPPO DI LAVORO</p> <p>Dott. Ing. Vito Calò Via Nazario Sauro n.22, 70017, Putignano (BA) M. +39 328 4819015 E: v.calolo@maya-eng.com</p>
---	---

SPAZIO RISERVATO AGLI ENTI	<p>RICHIEDENTE</p> <p>AMBRA SOLARE 3 S.r.l. Via Tevere 41, Roma (RM) CAP 00187</p>
-----------------------------------	---