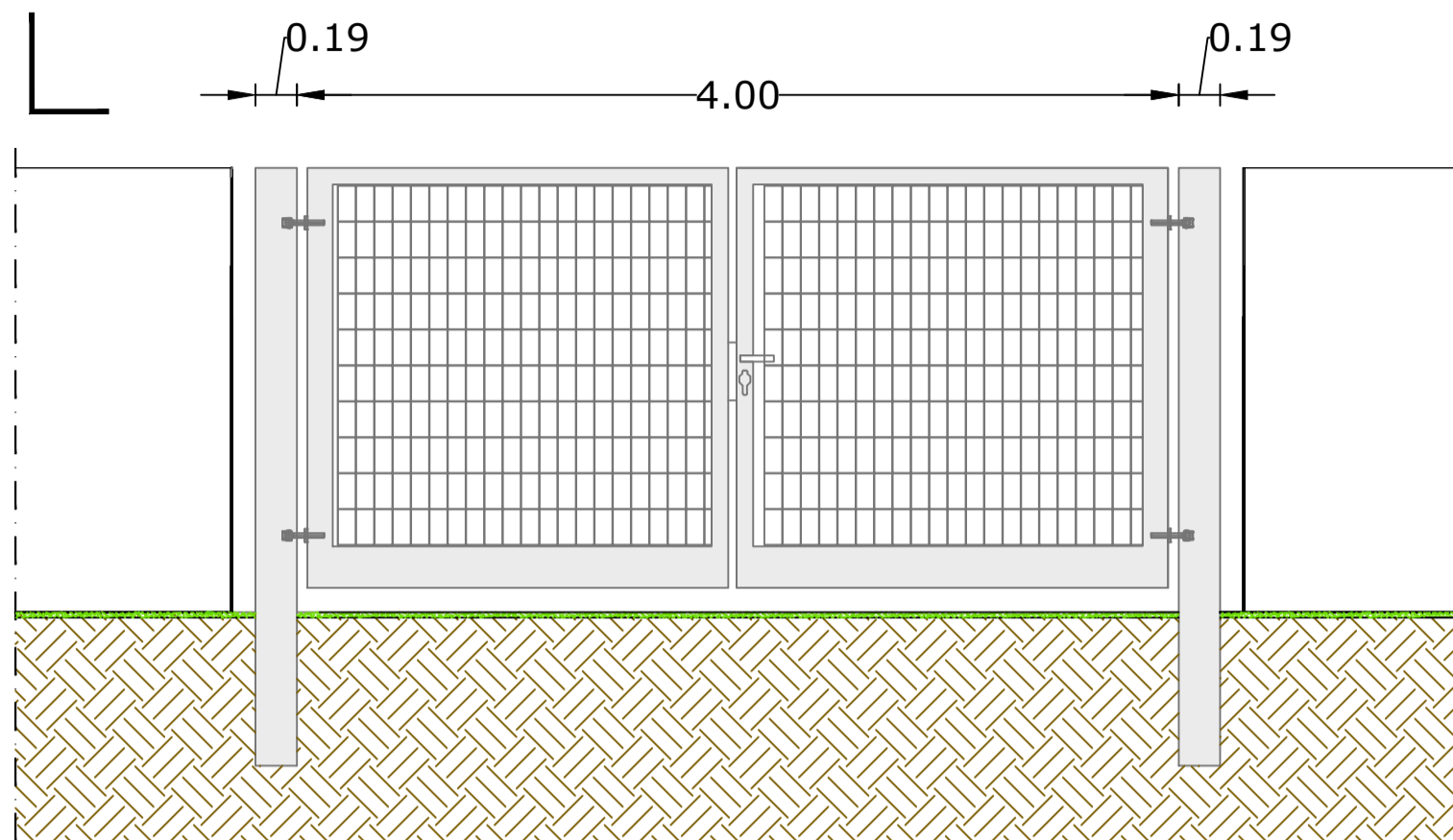
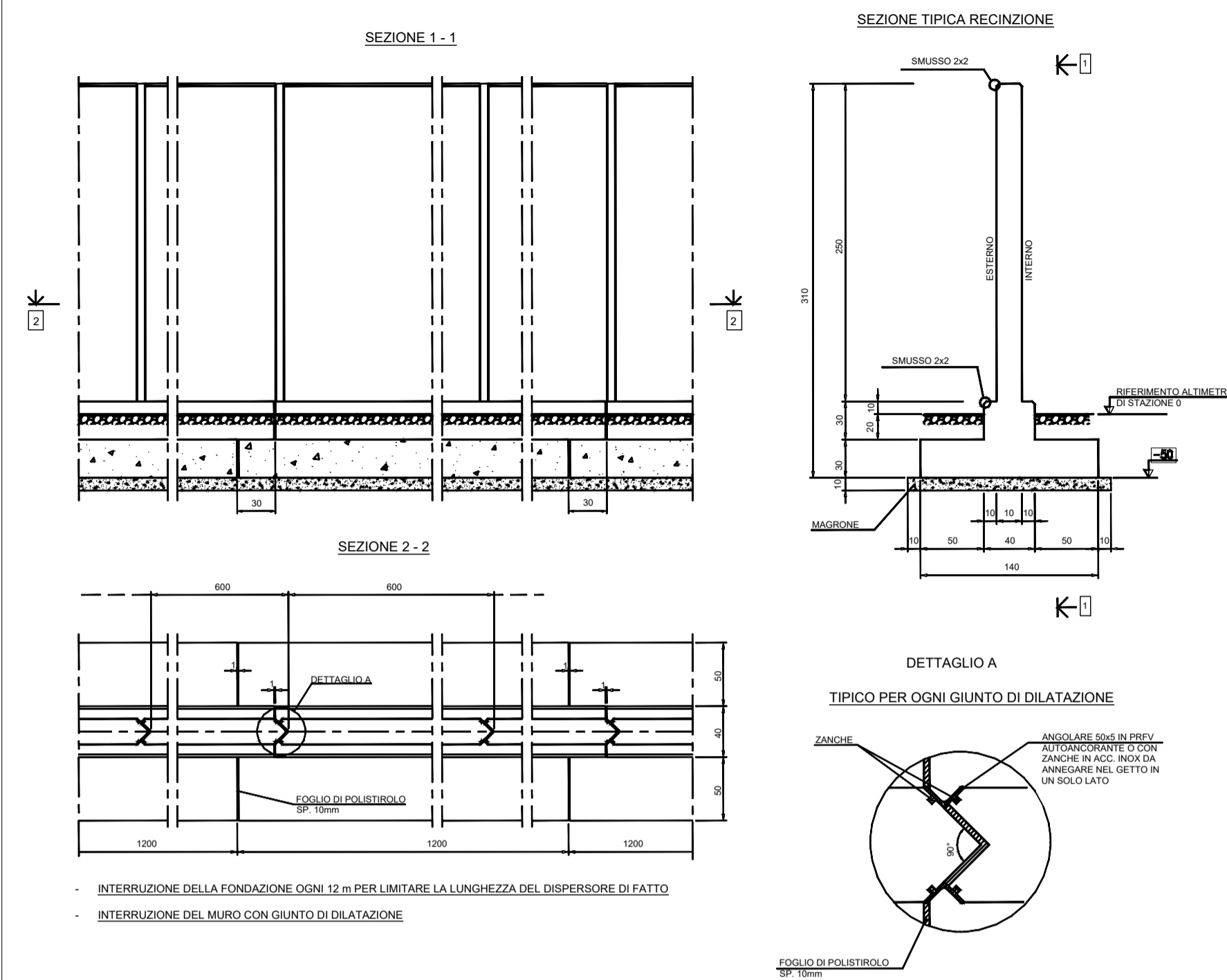


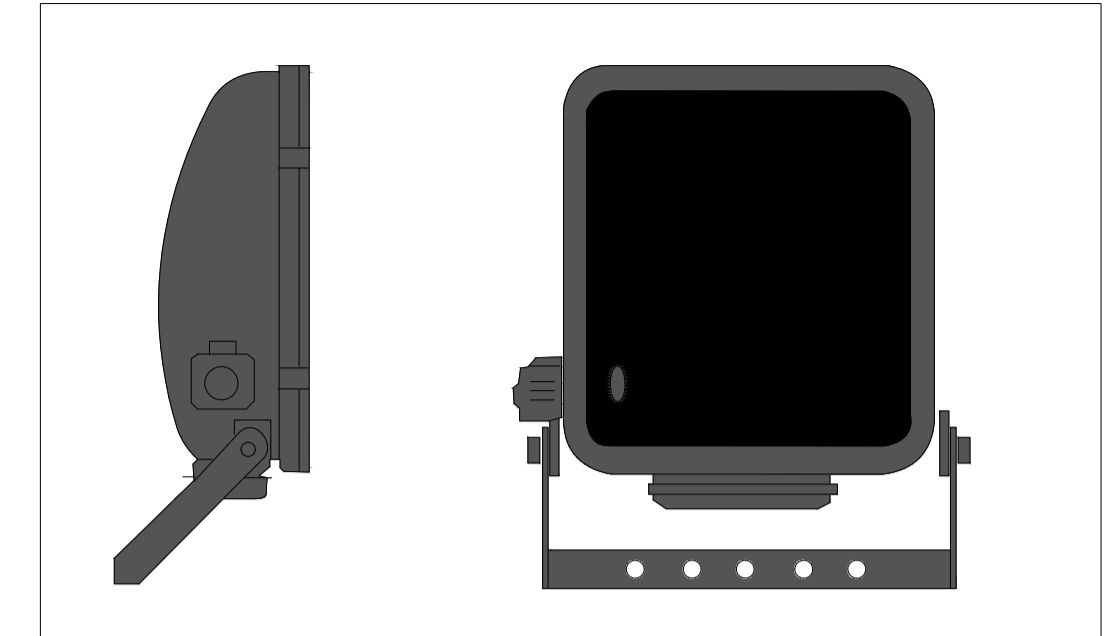
PARTICOLARE CANCELLO D'INGRESSO



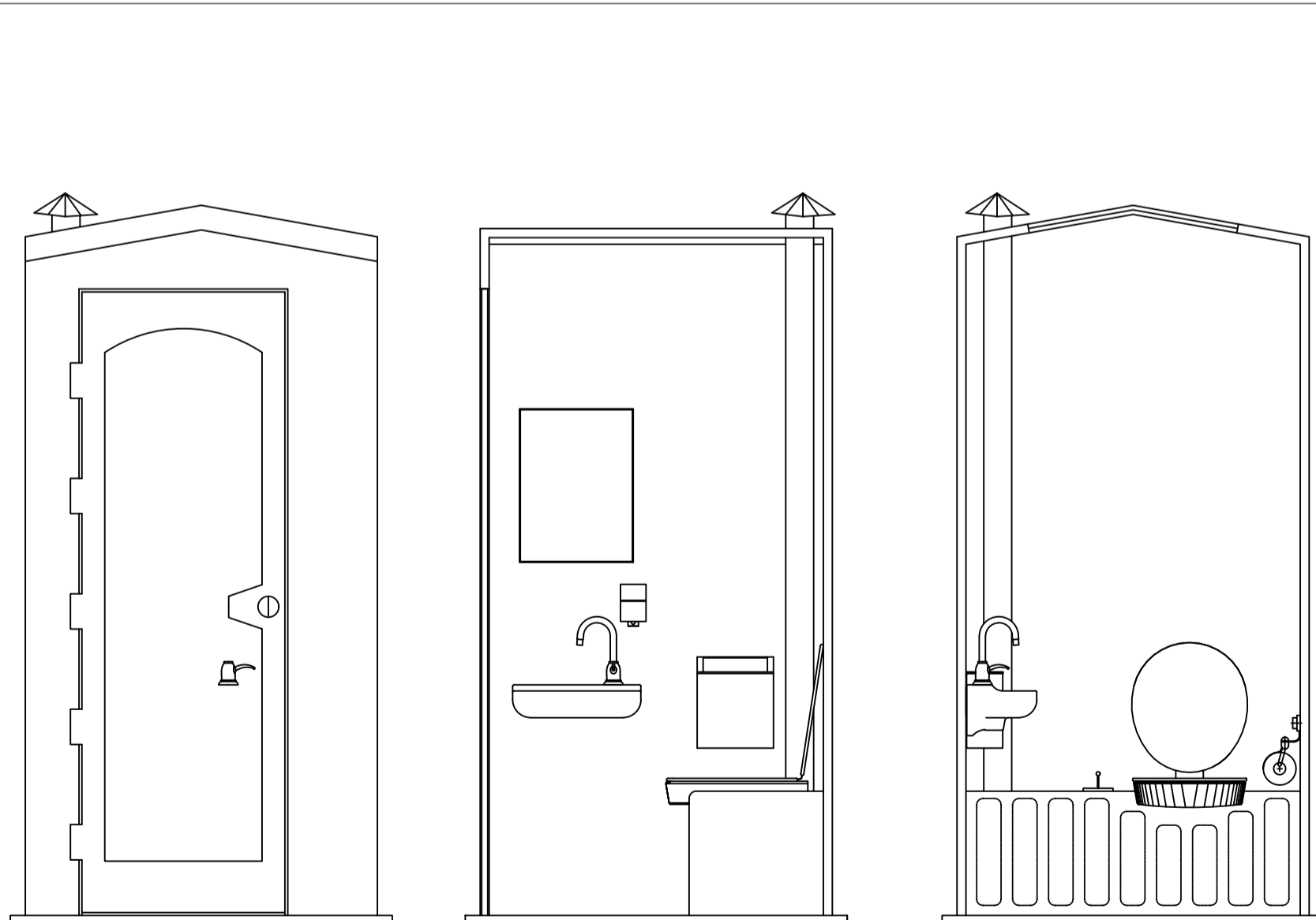
PARTICOLARE RECINZIONE IN C.A.



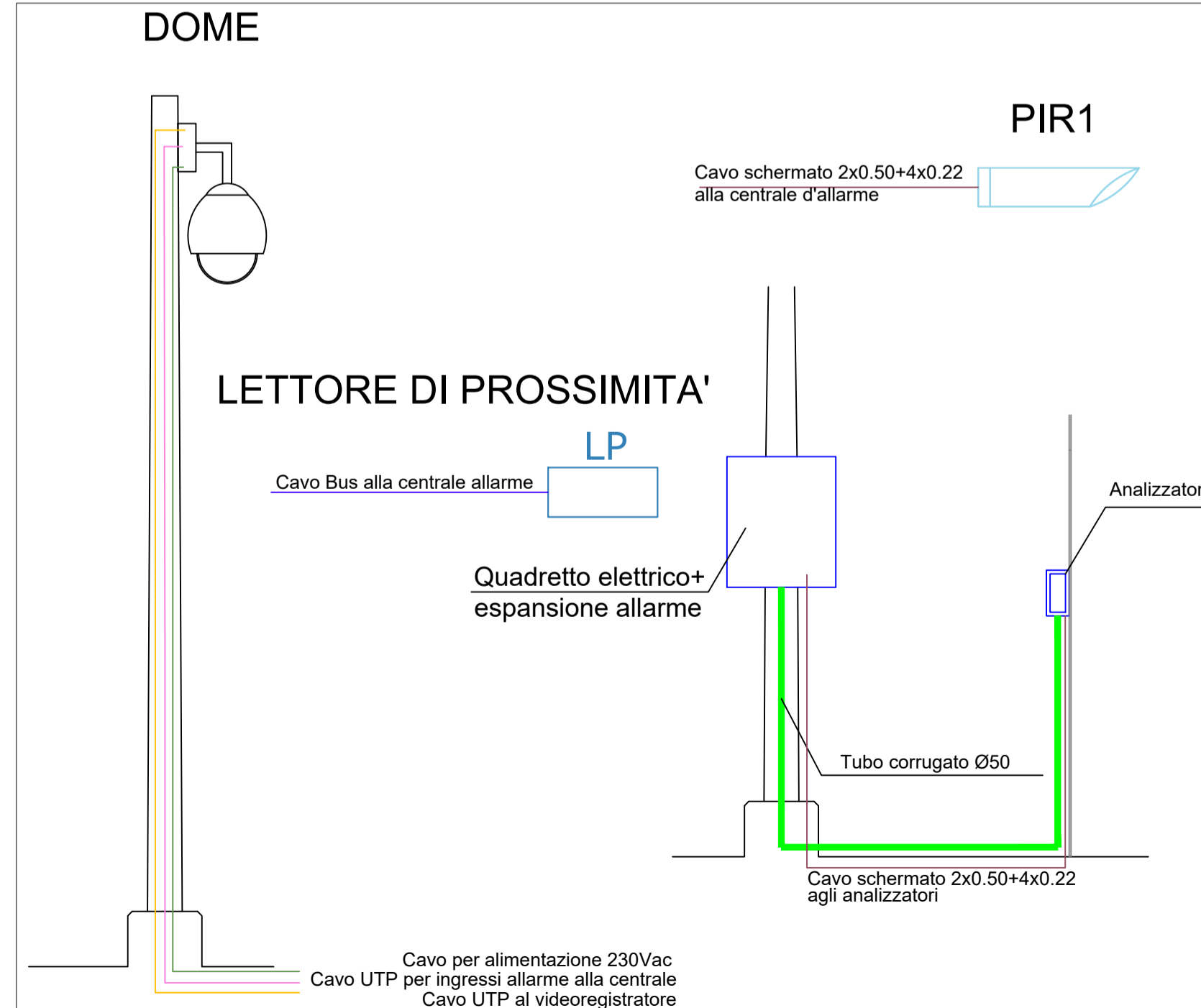
Proiettore collegato al sistema di allarme - si accenderà in caso di intrusi



PARTICOLARE BAGNO CHIMICO



SISTEMA VIDEOSORVEGLIANZA INTERNO STAZIONE D'UTENZA




COMUNE DI  
**LUCERA E TROIA (FG)**  
PROGETTO  
Progetto relativo alla costruzione ed esercizio di un impianto agrivoltaico con accumulo e relative opere di connessione alla rete elettrica nazionale da realizzarsi in agro di Lucera e Troia (FG), denominato "LUCERA" e avente potenza moduli pari a 30,86 MWp, potenza A.C. 25 MW, accumulo pari a 5 MW e potenza totale in immissione pari a 30 MW



ELABORATO  
Particolari opere Stazione Di Utanza

IDENTIFICAZIONE ELABORATO						
LIV. PROG.	VERSIONE	TIPO DOC.	CODICE PROGETTO	CODICE ELABORATO	DATA	SCALA
PD	01	EG	IT0PW003.071028	IT0PW003.PD.01.EG.VIA2_SdUPO	02/2023	Varie
REVISIONI						
REV	DATA	AUTORE	DESCRIZIONE		VER.	APP.
1.0	02/2023	MAYA	Particolari opere Stazione Di Utanza		IVC	

<p>PROGETTAZIONE</p>  <p><b>MAYA</b> Engineering</p> <p>Maya Engineering S.r.l. Via M. D'Azeglio 2, 70017, Putignano (BA) T: +39 080 8837976   E: info@maya-eng.com CF e P.IVA 08365980724</p>	<p>GRUPPO DI LAVORO</p> <p>Dott. Ing. Vito Calò Via Nazario Sauro n.22, 70017, Putignano (BA) M: +39 328 4819015 E: v.calò@maya-eng.com</p>
---	---

<p>SPAZIO RISERVATO AGLI ENTI</p>	<p>RICHIEDENTE</p> <p>AMBRA SOLARE 3 S.r.l. Via Tevere 41, Roma (RM) CAP 00187</p>
-----------------------------------	--