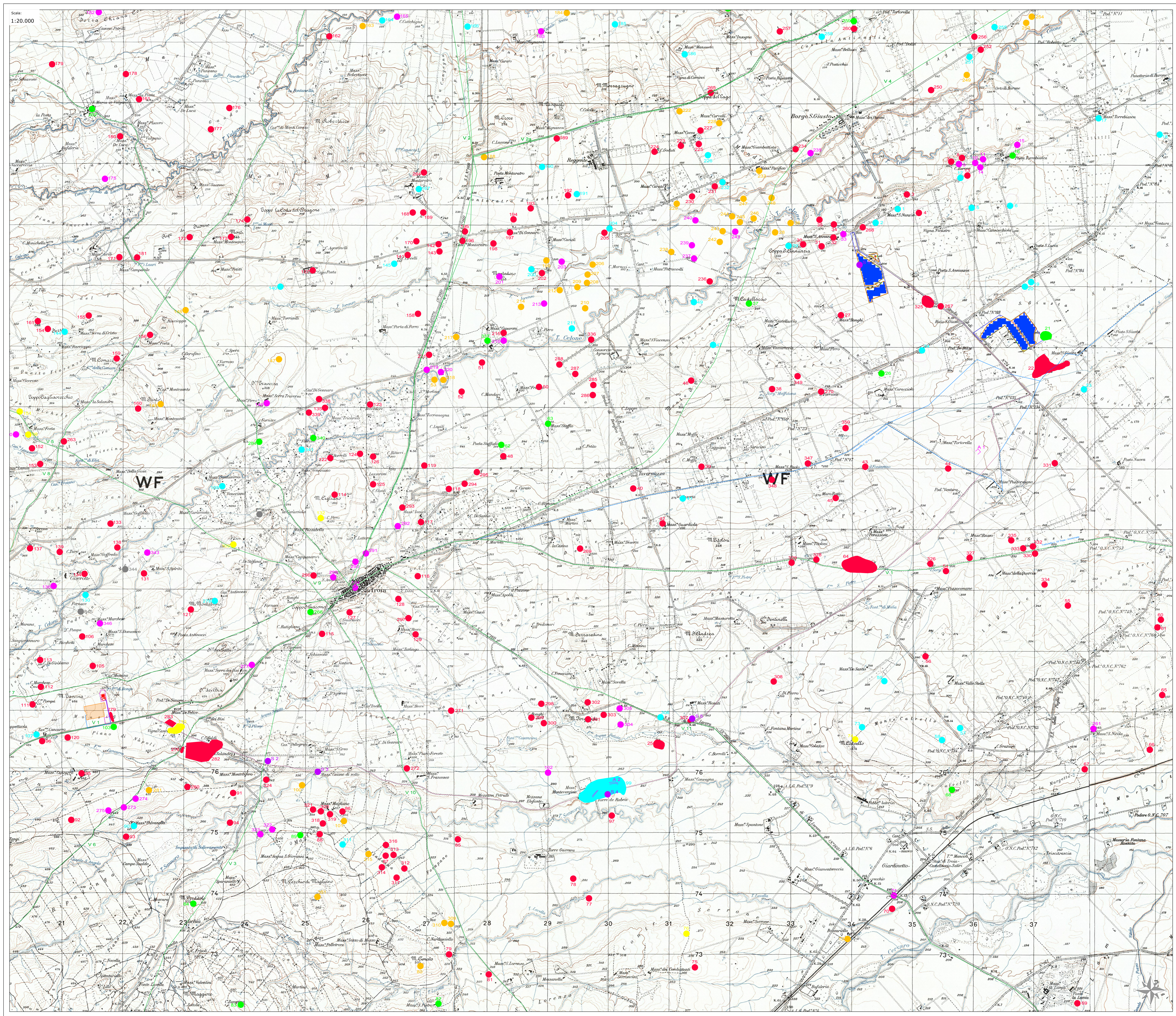


1:20.000



### LEGENDA

-  Impianto elettrodotto MT
-  Siti Preistorici
-  Siti Protostorici
-  Siti Dauni
-  Siti Romani
-  Siti Medievali
-  Siti Pluristratificati
-  Siti non determinabili
-  Viabilità antica
-  Tratturi

COMUNE DI  
**LUCERA E TROIA**

PROGETTO  
Progetto relativo alla costruzione ed esercizio di un impianto agrivoltaico con accumulo e relative opere di connessione alla rete elettrica nazionale da realizzarsi in agro di Lucera e Troia (FG), denominato "LUCERA" e avente potenza moduli pari a 30,86 MWp, potenza A.C. 25 MW, accumulo pari a 5 MW e potenza totale in immissione pari a 30 MW



ELABORATO  
LAYOUT PRELIMINARE SU BASE IGM

IDENTIFICAZIONE ELABORATO		CODICE ELABORATO		DATA		SCALA	
INV. PROG.	TPD. DOC.	DOC. DOC.					
PD	01	EG	ITOPW03.071028	ITOPW03.P0.01.EG.MA2_2.SIT	07/2022	1:20.000	
REVISIONI							
REV.	DATA	AUTORE	DESCRIZIONE	VERIFICATO	APPROVATO		
1.0	07/2022	MAYA	Carta dei siti noti e delle aree archeologiche vincolate	IVC			

PROGETTAZIONE

GRUPPO DI LAVORO  
Giulio D'Amelio Nicola Gaspari

Maya Engineering S.r.l.  
Via Marconi 2/Ampio 2, 70071, Puglia (BA)  
T. +39 080 983791 - I. info@mayae.com  
C.F. e P.IVA 0836980724

SPAZIO RISERVATO AGLI ENTI

RICHIEDENTE  
Ambra Solare S.r.l.