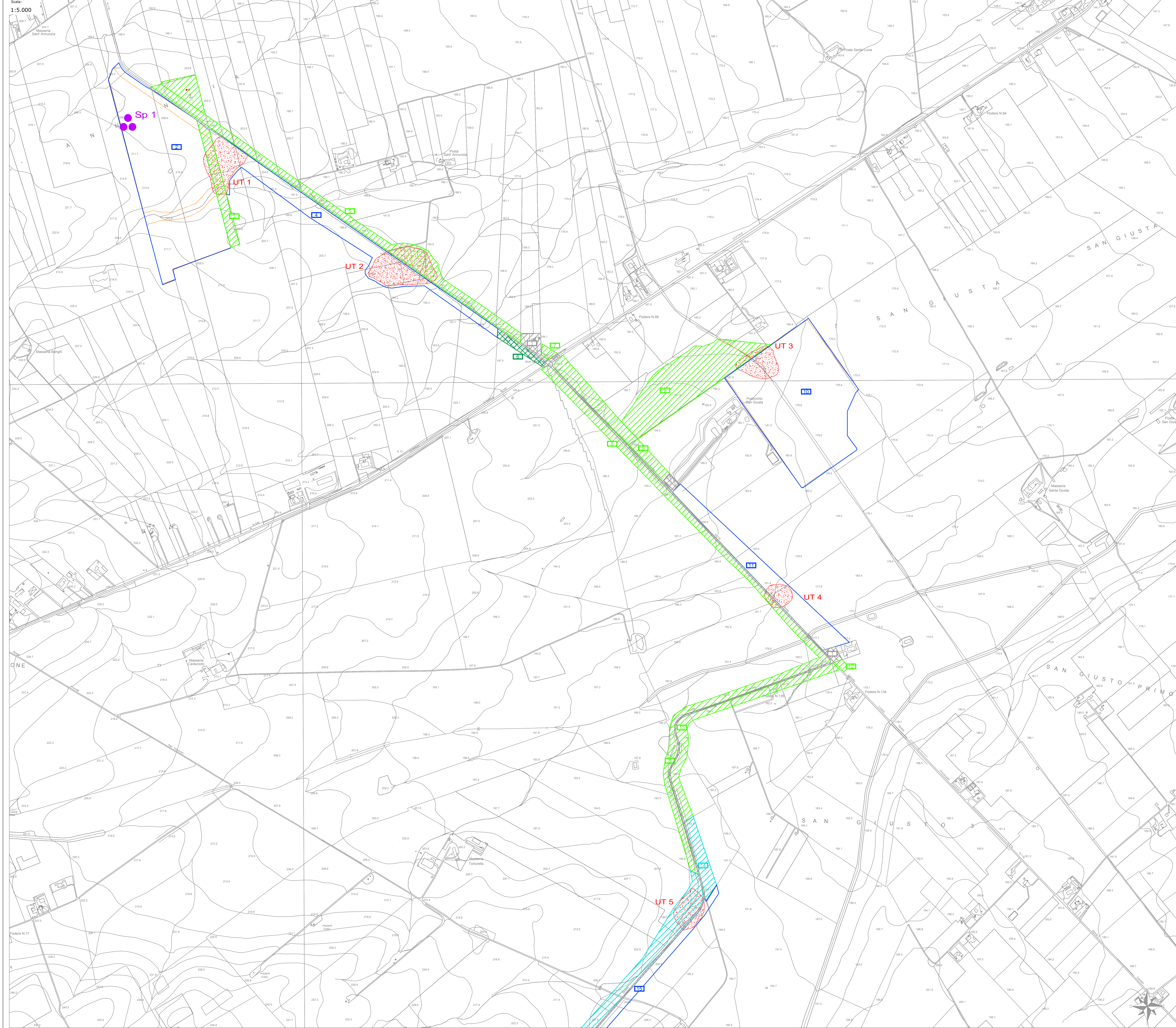


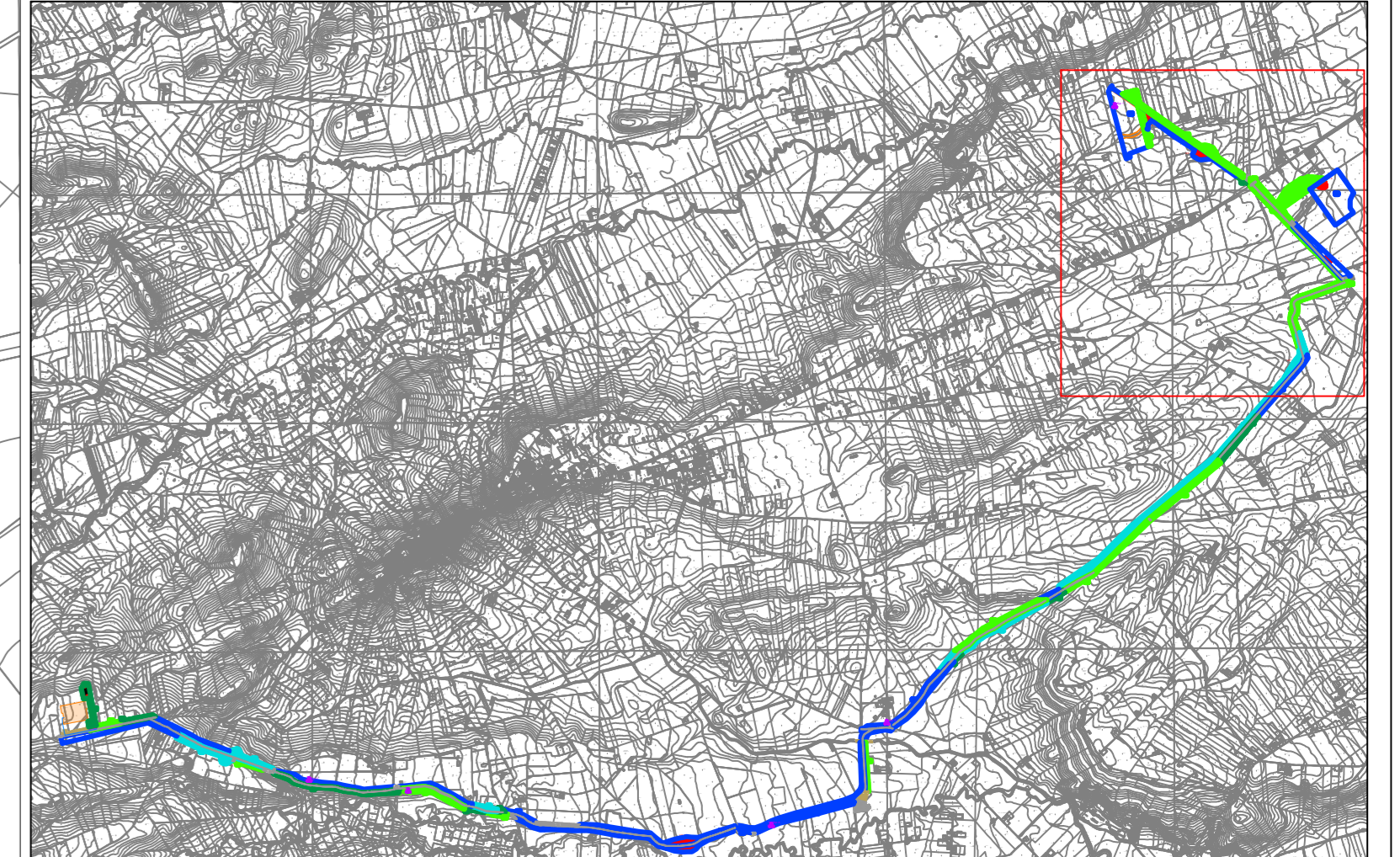
Scale: 1:5.000



- 1 U.R.
- U.T.
- Materiale Sporadico

Grado di visibilità dei suoli

- Alto
- Medio
- Basso
- Nullo
- Area inaccessibile
- Area urbanizzata



COMUNE DI LUCERA E TROIA	
PROGETTO	
Progetto relativo alla costruzione ed esercizio di un impianto agrivoltaico con accumulo e relative opere di connessione alla rete elettrica nazionale da realizzarsi in agro di Lucera e Troia (FG), denominato "LUCERA" e avente potenza moduli pari a 30,86 MWp, potenza A.C. 25 MW, accumulo pari a 5 MW e potenza totale in immissione pari a 30 MW	
ELABORATO	
LAYOUT PRELIMINARE SU BASE CTR	
IDENTIFICAZIONE ELABORATO	
LV. PROG.	COD. DOC.
PD	EG
01	EG
ITOPW003.071028	ITOPW003.PD.01.EG.MA2_2.VS1
DATA	SCALA
07/2022	MAYA
1:5.000	07/2022
REVISIONI	
REV	DATA
1.0	07/2022
MAYA	MAYA
Carta della visibilità dei suoli e delle unità ricognitive 1/5	DECISIONE
IVC	VERIFICATO
APPROVATO	APPROVATO
PROGETTAZIONE	
GRUPPO DI LAVORO	
Giulio D'Amelio Nicola Gaspari	
Maya Engineering S.r.l. Via Massimo D'Azeglio, 2, 20127, Pogliano (BA) P.I. n° 091 891702 - C.E. 01048990724 C.F. n° P.IVA 0836980724	
SPAZIO RISERVATO AGLI ENTI	
RICHIEDENTE	
Ambra Solare S.r.l.	