

Scale: 1:5.000

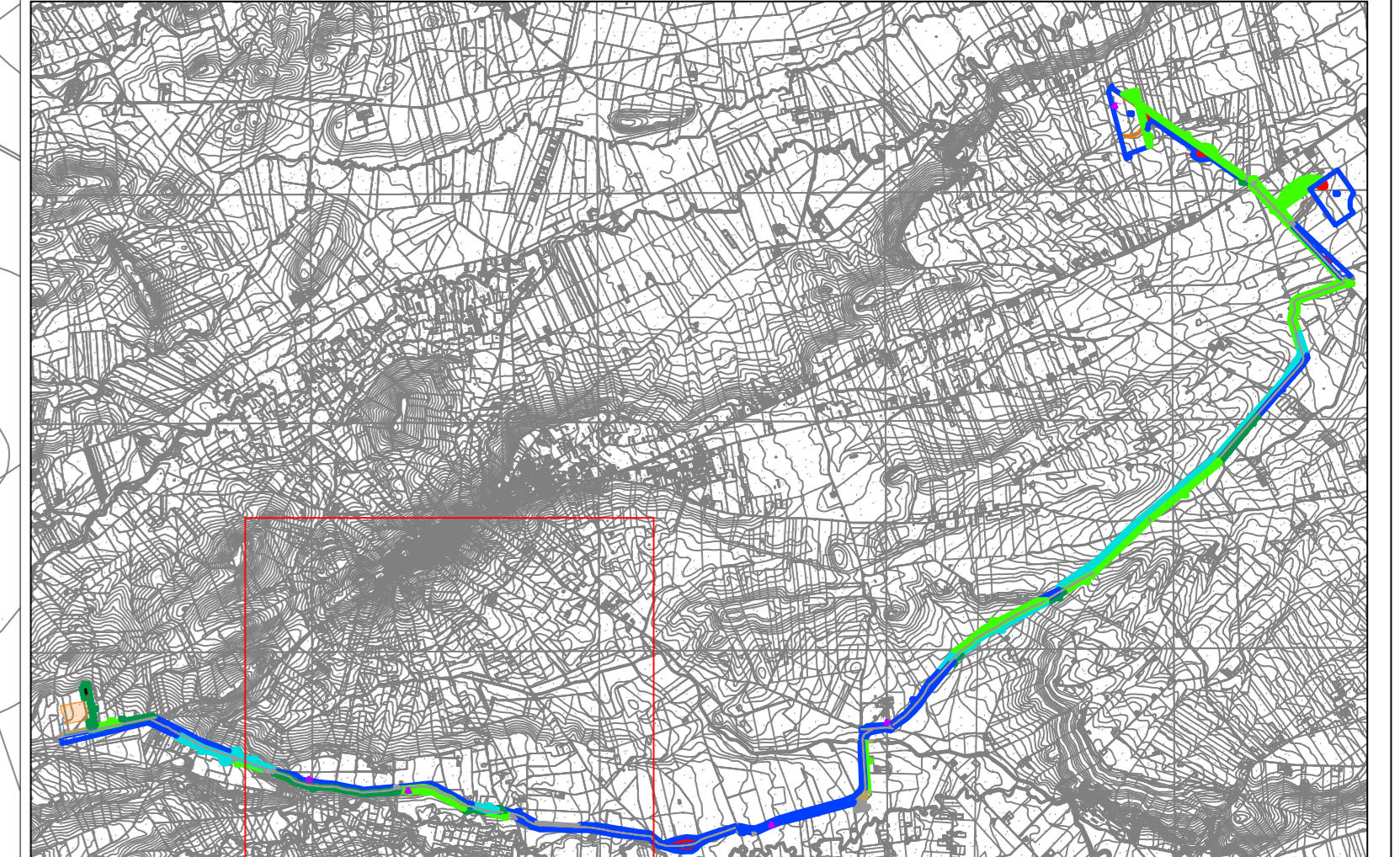


LEGENDA

- 1 U.R.
- U.T.
- Materiale Sporadico

Grado di visibilità dei suoli

- Alto
- Medio
- Basso
- Nullo
- Area inaccessibile
- Area urbanizzata



COMUNE DI LUCERA E TROIA	
PROGETTO Progetto relativo alla costruzione ed esercizio di un impianto agrivoltaico con accumulo e relative opere di connessione alla rete elettrica nazionale da realizzarsi in agro di Lucera e Troia (FG), denominato "LUCERA" e avente potenza moduli pari a 30,86 MWp, potenza A.C. 25 MW, accumulo pari a 5 MW e potenza totale in immissione pari a 30 MW	
ELABORATO LAYOUT PRELIMINARE SU BASE CTR	
IDENTIFICAZIONE ELABORATO	
LIV. PROJ. TIPO DOC. COD. DOC. CODICE PROGETTO CODICE ELABORATO DATA SCALA	PD 01 EG ITOPW003.071028 ITOPW003.P0.01.EG.VIA2_2.VIS4 07/2022 1:5.000
REVISIONI	
REV DATA AUTORE DESCRIZIONE VERIFICATO APPROVATO	1.0 07/2022 MAYA Carta della visibilità dei suoli e delle unità ricognitive 4/5 IVC
PROGETTAZIONE	GRUPPO DI LAVORO
Giulio D'Amelio Nicola Gaspari	
Maya Engineering S.r.l. Via Massimo D'Azeglio 2, 70017, Putignano (BA) P.I. n° 096 897978 - C.E. 0168096724 C.F. n° P.IVA 0836980724	
SPAZIO RISERVATO AGLI ENTI	RICHIEDENTE
Ambra Solare S.r.l.	