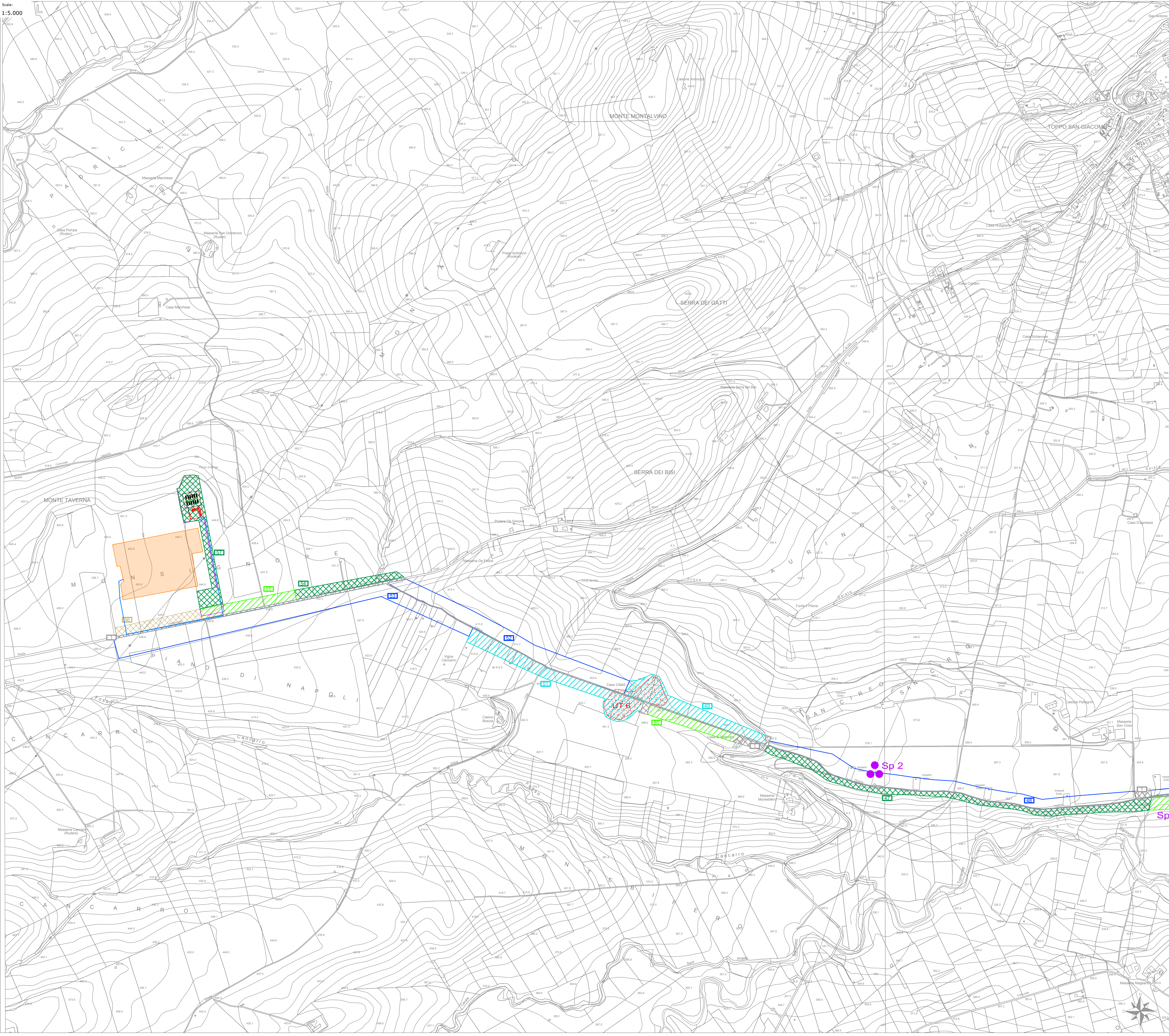


Scale: 1:5.000

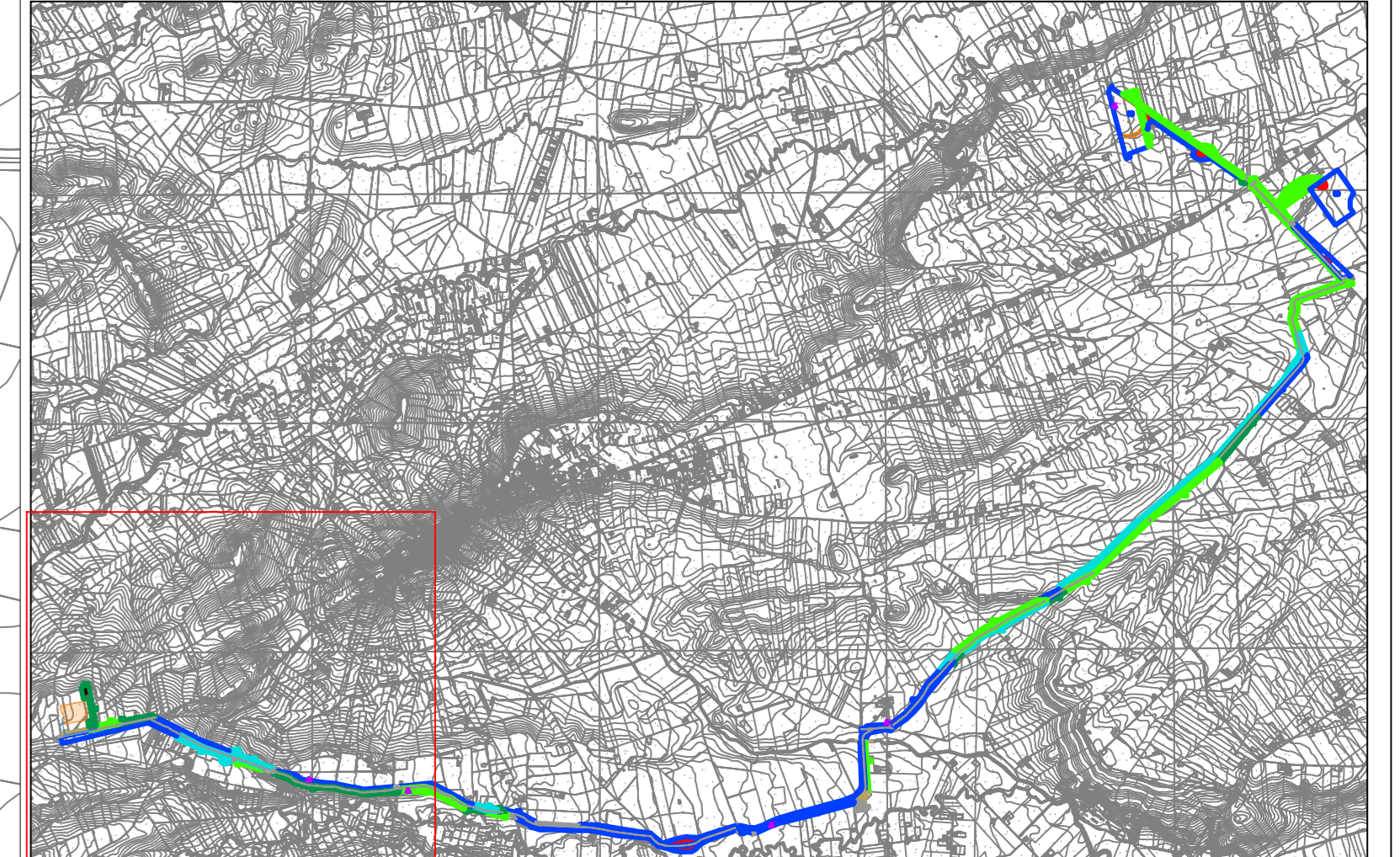


## LEGENDA

- 1 U.R.
- U.T.
- Materiale Sporadico

### Grado di visibilità dei suoli

- Alto
- Medio
- Basso
- Nullo
- Area inaccessibile
- Area urbanizzata



COMUNE DI  
LUCERA E TROIA

PROGETTO  
Progetto relativo alla costruzione ed esercizio di un impianto agrivoltaico con accumulo e relative opere di connessione alla rete elettrica nazionale da realizzarsi in agro di Lucera e Troia (FG), denominato "LUCERA" e avente potenza moduli pari a 30,86 MWp, potenza A.C. 25 MW, accumulo pari a 5 MW e potenza totale in immissione pari a 30 MW



LIV. PROJ.		TPO. DOC.		COD. DOC.		CODICE PROGETTO		CODICE ELABORATO		DATA		SCALA	
PD	01	EG				IT0PWO03.071028		IT0PWO03.PO.01.EG.MA2_2.VISS		07/2022		1:5.000	
REV.		DATA		AUTORE		REVISIONI		DETERMINAZIONE		VERIFICATO		APPROVATO	
	1.0		07/2022		MAYA		Carta della visibilità dei suoli e delle unità ricognitive 5/5				IVC		
PROGETTAZIONE						GRUPPO DI LAVORO							
Maya Engineering S.r.l. Via Venezia D'Azeglio 2, 20127, Pogliano (BA) T. +39 080 893726 - E. info@maye-eg.com C.F. e P.IVA 0836980724						Dulio D'Amelio Nicola Gaspari							
						SPAZIO RISERVATO AGLI ENTI						RICHIEDENTE	
						Ambra Solare S.r.l.							