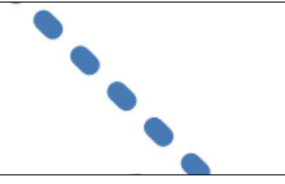
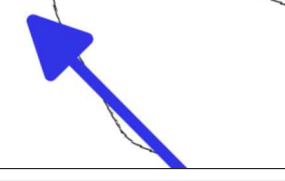




ID POZZO	Coordinate	Livello Statico (metri dal p.c.)
199431	15°41'57.16"E 41°13'21.40"N	13
198648	15°41'20.15"E 41°14'11.40"N	9
199528	15°43'03.14"E 41°13'31.40"N	25
199669	15°43'27.16"E 41°14'07.40"N	33
198866	15°40'33.13"E 41°13'52.39"N	15
200316	15°43'08.15"E 41°14'18.38"N	34
200006	15°45'08.14"E 41°14'03.41"N	36
207121	15°44'15.14"E 41°14'34.40"N	37
199477	15°43'44.15"E 41°14'18.38"N	28

Tabella 1 - Coordinate pozzi e livello piezometrico

LEGENDA

-  Linee equipotenziali ad uguale gradiente idraulico (metri da p.c.)
- ASSE di drenaggio
-  Pozzi per acqua (Fonte: ISPRA)

Opere di progetto

-  Perimetro area impianto

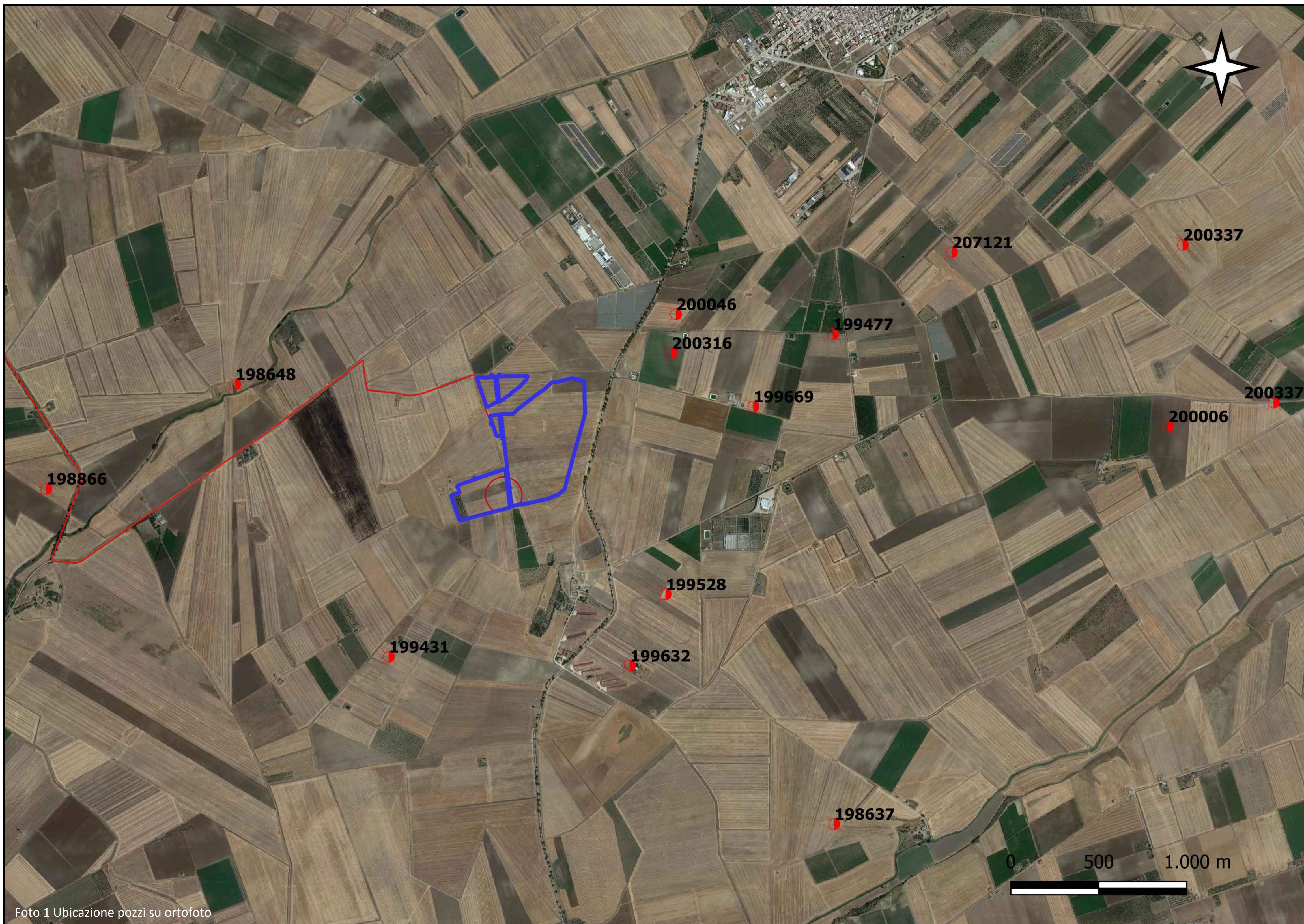


Foto 1 Ubicazione pozzi su ortofoto

REGIONE PUGLIA
 PROVINCIA DI FOGGIA
COMUNE DI CERIGNOLA
 LOCALITÀ LAGNANO

Oggetto:
 PROGETTO DEFINITIVO PER LA COSTRUZIONE E L'ESERCIZIO DI UN IMPIANTO AGRO-FOTOVOLTAICO AVENTE POTENZA DI PICCO PARI A 17.57 MWp E POTENZA NOMINALE PARI A 17.31 MW E RELATIVE OPERE DI CONNESSIONE

Sezione:
 SEZIONE A - RELAZIONI GENERALI

Elaborato:
 CARTA IDROGEOLOGICA - PARTE 2 DI 2

Nome file stampa: FV.CRG01.PD.A.5.2.pdf	Codifica Regionale: IR575R7_ElaboratoGrafico_00_06.pdf	Scala: VARIE	Formato di stampa: 841 x 890 mm
Nome elaborato: FV.CRG01.PD.A.05.2	Tipologia: D		
Proponente: E-WAY 0 S.r.l. Piazza di San Lorenzo in Lucina, 4 00186 ROMA (RM) P.IVA: 16774611004		Progettista: E-WAY 0 S.r.l. Piazza di San Lorenzo in Lucina, 4 00186 ROMA (RM) P.IVA: 16774611004	



E-WAY 0 S.r.l.
Piazza di San Lorenzo in Lucina, 4
00186 - Roma
C.Z. P.IVA 16774611004




CODICE	REV. n.	DATA REV.	REDAZIONE	VERIFICA	VALIDAZIONE
FV.CRG01.PD.A.05.2	00	01/2023	A. Ciauglia	A. Bottone	A. Bottone

E-WAY 0 S.r.l.
Sede legale:
Piazza di San Lorenzo in Lucina, 4
00186 ROMA (RM)
PEC: e-way01@gmail.it - tel. +39 0694414500