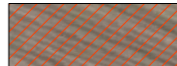




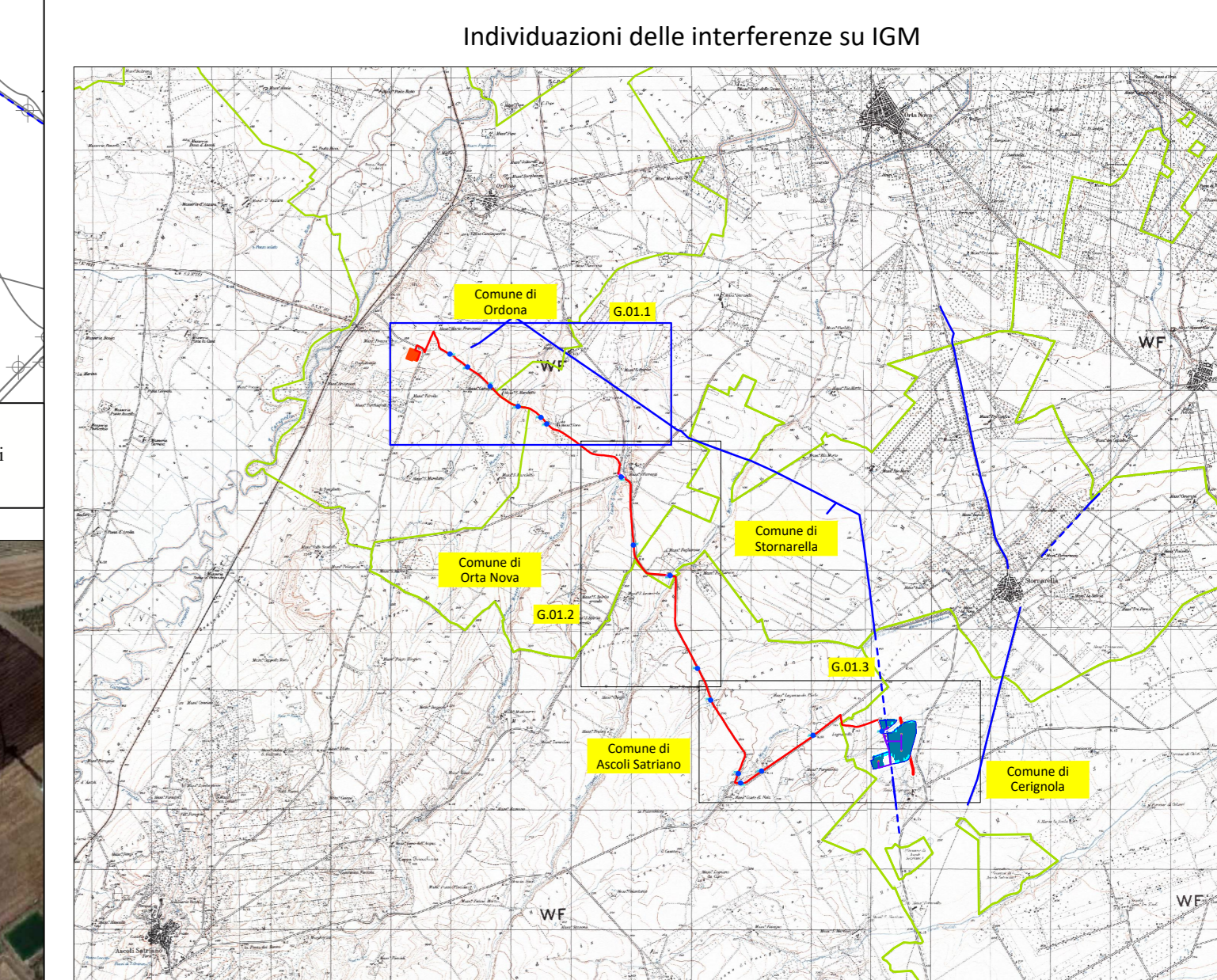


- Legenda**
-  Futura SE satellite 150/36 kV alla SE RTN 380/150 "Castelluccio dei Sauri"
 -  Cavidotto 36 kV di progetto (interrotto)
 -  Interferenze idrauliche rilevate
 -  Reticolo idrografico
 -  Acquedotto interrato esistente



REGIONE PUGLIA
 PROVINCIA DI FOGGIA
COMUNE DI CERIGNOLA
 LOCALITÀ LAGNANO

Oggetto:
PROGETTO DEFINITIVO PER LA COSTRUZIONE E L'ESERCIZIO DI UN IMPIANTO AGRO-FOTOVOLTAICO AVENTE POTENZA DI PICCO PARI A 17.57 MWp E POTENZA NOMINALE PARI A 17.31 MW E RELATIVE OPERE DI CONNESSIONE

Sezione:
SEZIONE A - RELAZIONI GENERALI

Elaborato:
INTERFERENZE CON RETICOLO IDROGRAFICO DA CARTA CTR, IGM E ORTOFOTO - PARTE 1 DI 3

| | | | |
|---|---|------------------|--------------------------|
| Nome file stampa: FV.CRG01.PD.A.11.1.pdf | Codice Regionale: IR575R7_ElaboratoGrafico_00_07 | Scala: 1:5000 | Formato di stampa: A0 |
| Nome elaborato: FV.CRG01.PD.A.11 | Tipologia: D | | |

Proponente:
E-WAY 0 S.r.l.
 Piazza di San Lorenzo in Lucina, 4
 00186 ROMA (RM)
 P.IVA. IS774611004

Progettista:
E-WAY 0 S.r.l.
 Piazza di San Lorenzo in Lucina, 4
 00186 ROMA (RM)
 P.IVA. IS774611004



E-WAY 0 S.r.l.
 P.zza di San Lorenzo in Lucina, 4
 00186 - Roma
 C.F.P. 0476774611004
 PEC: e-way0@egmail.it



| CODICE | REV. n. | DATA REV. | REDAZIONE | VERIFICA | VALIDAZIONE |
|--------------------|---------|-----------|--------------|------------|-------------|
| FV.CRG01.PD.A.11.1 | 00 | 02/2023 | MA Verderame | A. Bottone | A. Bottone |